

KLIPPON K41 RAL7001

Weidmüller Interface GmbH & Co. KG

Klingenbergstraße 26

D-32758 Detmold

Germany

www.weidmueller.com

Similaire à l'illustration



Les boîtiers en aluminium Klippon® K peuvent être utilisés dans un très grand nombre de domaines différents. Divers composants peuvent être installés à l'intérieur des boîtiers, et bénéficieront notamment de la résistance aux températures élevées, de l'excellente protection IP et de la bonne résistance aux chocs.

Quelque soit le projet de l'utilisateur, Weidmüller propose une large gamme de boîtiers en aluminium parfaitement ajustés à ses besoins.

Les boîtiers Klippon® K pour les zones dangereuses sont disponibles sur demande.

Notre gamme très complète de boîtiers offre les avantages suivants :

- Disponible en deux finitions de surface : naturelle et électrolaquée (RAL 7001)
- Avec joint moulé en chloroprène en standard (joint moulé en silicone disponible en option)
- Système de fermeture standardisé avec tête de vis à fente Torx pour 19 tailles d'enceintes
- Perçages de montage à l'extérieur du joint d'étanchéité
- Classes de protection IP élevées : IP66, IP67 et IP68 selon DIN EN 60529
- Tenue aux chocs jusqu'à 7 (10) Joules
- Les boîtiers sont certifiés ATEX, IECEx, cULus et DNV GL, et ils respectent également la norme portant sur les boîtiers vides.
- Convient aux applications ferroviaires selon la norme EN 45545-2:2013

- Alliage résistant à l'eau de mer
- Boîtiers de distribution standardisés avec perçages filetés et différentes configurations de bornes

Informations générales de commande

Version	Klippon K (boîtier vide en aluminium), Boîtier vide, Coffret aluminium, Hauteur: 120 mm, Largeur: 122 mm, Profondeur: 81 mm, Matériau: Aluminium AISi12, Électrolaqué, structuré, gris argent
Référence	9529200000
Type	KLIPPON K41 RAL7001
GTIN (EAN)	4008190918095
Qté.	1 pièce(s)
valable pour rail profilé non équipé	1910070000

KLIPPON K41 RAL7001

Weidmüller Interface GmbH & Co. KG

Klingenbergstraße 26

D-32758 Detmold

Germany

www.weidmueller.com

Caractéristiques techniques

Dimensions et poids

Profondeur	81 mm	Profondeur (pouces)	3,189 inch
Hauteur	120 mm	Hauteur (pouces)	4,724 inch
Largeur	122 mm	Largeur (pouces)	4,803 inch
Cote de fixation hauteur	82 mm	Cote de fixation largeur	106 mm
Poids net	955 g		

Températures

Température de fonctionnement	-40 °C...80 °C
-------------------------------	----------------

Classifications

ETIM 6.0	EC000261	ETIM 7.0	EC000261
ETIM 8.0	EC000261	ETIM 9.0	EC000261
ECLASS 9.0	27-18-01-01	ECLASS 9.1	27-18-92-90
ECLASS 10.0	27-18-01-01	ECLASS 11.0	27-18-01-01
ECLASS 12.0	27-18-01-01	ECLASS 13.0	27-18-01-01

Caractéristiques générales

Charge utile max.	1,464 kg	Classe de protection (UL)	Type 4, Type 4X
Couple des vis du couvercle	2,5 Nm	Couvercle	Oui
Degré de protection		Domaines d'utilisation :	Industrie des processus, Transports, Construction navale, Industrie du conditionnement, Installations portuaires, Construction de machines
	IP66, IP67, IP68		
Epaisseur du matériau du coffret	4,5 mm	Epaisseur du matériau du couvercle	4 mm
Fixation de montage	Trous taraudés M5	Fixation du coffret	Trous 6 mm
Fixation du couvercle	M6 torx stainless steel screws with slot	Hauteur de l'orifice d'accès	111 mm
Largeur de l'orifice d'accès	113 mm	Matériau	Aluminium AlSi12
Matériau du joint	Chloroprène	Nombre de vis de couvercle	4
Normes	EN 45545-2:2013	Plaque de presse-étoupes	Non
Remarque : degré de protection	IP68 (t=72h, h=1m)	Surface	Électrolaqué, structuré
Température de fonctionnement , max.	80 °C	Température de fonctionnement , min.	-40 °C
Tenue aux chocs	10 J version standard		

Equipement horizontal

WDU 10 / ZDU 10	1x6	WDU 2,5 / ZDU 2,5 / IDU 2,5	1x13
WDU 4 / ZDU 4	1x11	WDU 6 / ZDU 6	1x8

Equipement vertical

WDU 2,5 / ZDU 2,5 / IDU 2,5	*	WDU 4 / ZDU 4	*
-----------------------------	---	---------------	---

Numéros de certificat du boîtier

Conditions d'homologation	cULus, RMRS, DNV	Numéro de certificat (DNV)	TAE00002SM
Numéro de déclaration de conformité (DoC LVD)	DE_PS2410_160412_001ISS01	N° de certificat (cULus)	E197061

KLIPPON K41 RAL7001

Weidmüller Interface GmbH & Co. KG

Klingenbergstraße 26

D-32758 Detmold

Germany

www.weidmueller.com

Caractéristiques techniques

Presse-étoupes droite

M12	4	M16	4
M20	2	M25	1
M32	1		

Presse-étoupes gauche

M12	4	M16	4
M20	2	M25	1
M32	1		

Presse-étoupes haut / bas

M12	6	M16	6
M20	3	M25	2
M32	1		

Conformité environnementale du produit

REACH SVHC	Lead 7439-92-1
SCIP	9e4cab4e-239c-4e14-b9df-a0fee300d28a

Agréments

Agréments



ROHS	Conforme
UL File Number Search	Site Web UL
N° de certificat (cULus)	E197061

Téléchargements

Agrément/Certificat/Document de conformité	TAE00002SM EU Declaration of Conformity - Klippon K Empty Enclosures - DoC DE PS2410 160412 001ISS02 DoM Klippon K salt water resistance DoM Klippon K EN 45545-2 2013 Railway
Données techniques	CAD data – STEP
Notification de modification produit	Technical change to Klippon K® enclosure series Technische Änderung für Klippon® K Gehäuse 20240315-PCN-Klippon K Enclosure Instruction
Spécifications appel d'offre	Klippon K41 RAL7001_9529200000_DE Klippon K41 RAL7001_9529200000_EN
Documentation utilisateur	Assembly guidelines - empty enclosures
Catalogue	Catalogues in PDF-format
Brochures	MB KLIPPON ENCL.TECN EN FL RAILWAY 2014 EN FL RAILWAY 2014 EN

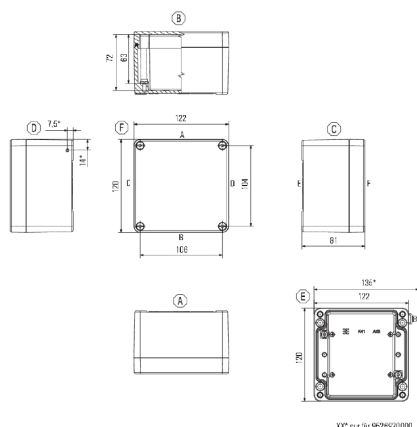
KLIPPON K41 RAL7001

Weidmüller Interface GmbH & Co. KG
Klingenbergstraße 26
D-32758 Detmold
Germany

www.weidmueller.com

Dessins

Dessin coté



KLIPPON K41 RAL7001**Weidmüller Interface GmbH & Co. KG**

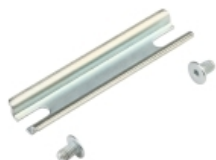
Klingenbergstraße 26

D-32758 Detmold

Germany

www.weidmueller.com**Accessoires****TS 15**

Série Klippon® K, accessoires

**Informations générales de commande**

Type	TS15X5 ST K41	Version
Référence	8898030000	Rail profilé, TS 15, Largeur: 106 mm, avec perçage longitudinal, Acier,
GTIN (EAN)	4032248648788	à revêtement de zinc galvanique et passivé
Qté.	20 pièce(s)	

Klippon® K - Charnière

Série Klippon® K, accessoires

**Informations générales de commande**

Type	HG K+POK	Version
Référence	1580360000	Klippon POK (boîtier vide en polyester), Articulation extérieure,
GTIN (EAN)	4008190203542	Charnière, Matériau: Aluminium AISi12, argent
Qté.	1 pièce(s)	

KLIPPON K41 RAL7001

Weidmüller Interface GmbH & Co. KG

Klingenbergstraße 26

D-32758 Detmold

Germany

www.weidmueller.com

Accessoires

Profondeur 15 mm

Série Klippon® K, accessoires



Informations générales de commande

Type	TS35X15 ST K41	Version
Référence	8000073091	Rail profilé, TS 35, TS 35 x 15, Largeur: 105 mm, avec perçage
GTIN (EAN)	4064675337027	longitudinal, Acier, à revêtement de zinc galvanique et passivé
Qté.	20 pièce(s)	

Entretoise

Des entretoises en acier inoxydable en trois longueurs pour augmenter la distance entre les rails de montage ou les rails DIN et la paroi arrière du boîtier.



Informations générales de commande

Type	SP M6 20 MSZN	Version
Référence	3896200000	Klippon EB (Essential Box), Séparateur, Hauteur: 11.2 mm, Largeur: 10 mm, Profondeur: 20 mm, Matériau: Acier, argent
GTIN (EAN)	4008190850234	
Qté.	2 pièce(s)	
Type	SP M6 30 MSZN	Version
Référence	3896300000	Klippon EB (Essential Box), Séparateur, Hauteur: 11.2 mm, Largeur: 10 mm, Profondeur: 30 mm, Matériau: Acier, argent
GTIN (EAN)	4008190850241	
Qté.	2 pièce(s)	
Type	SP M6 15 MSZN	Version
Référence	3896100000	Klippon EB (Essential Box), Séparateur, Hauteur: 11.2 mm, Largeur: 10 mm, Profondeur: 15 mm, Matériau: Acier, argent
GTIN (EAN)	4008190857851	
Qté.	2 pièce(s)	

KLIPPON K41 RAL7001

Weidmüller Interface GmbH & Co. KG

Klingenbergstraße 26

D-32758 Detmold

Germany

www.weidmueller.com

Accessoires

Profondeur 7,5 mm

Série Klippon® K, accessoires



Informations générales de commande

Type	TS35 105 KLIPPON K41/PO ...	Version
Référence	1910070000	Rail profilé, TS 35, TS 35 x 7.5, Largeur: 105 mm, sans perçage
GTIN (EAN)	4032248536986	longitudinal, Acier, zingué, chromé
Qté.	1 pièce(s)	
Type	TS35X7.5 ST K41	Version
Référence	8000003439	Rail profilé, TS 35, TS 35 x 7.5, Largeur: 105 mm, sans perçage
GTIN (EAN)	4050118652628	longitudinal, Acier, à revêtement de zinc galvanique et passivé
Qté.	20 pièce(s)	

Klippon® K - Plaques de montage

Série Klippon® K, accessoires



Informations générales de commande

Type	MOPL K41 STAHL	Version
Référence	3073070000	Klippon K (boîtier vide en aluminium), Plaque de montage, Plaque de
GTIN (EAN)	4008190858001	montage, Hauteur: 104 mm, Largeur: 109 mm, Profondeur: 2 mm,
Qté.	1 pièce(s)	Matériau: Tôle d'acier, zinguée, zingué, argent

KLIPPON K41 RAL7001

Weidmüller Interface GmbH & Co. KG

Klingenbergstraße 26

D-32758 Detmold

Germany

www.weidmueller.com

Accessoires

Klippon® K - Support de fixation murale

Série Klippon® K, accessoires



Informations générales de commande

Type	KLIPPON K MF KIT 25	Version
Référence	9527590000	Klippon K (boîtier vide en aluminium), Pied de montage, Pattes de
GTIN (EAN)	4032248014071	fixation, Hauteur: 70 mm, Largeur: 33.5 mm, Profondeur: 12 mm,
Qté.	1 pièce(s)	Matériau: Acier inox 1.4301, argent

Vis



Selon le bloc de jonction ou aussi les accessoires, nous offrons différents types de vissés comme des articles supplémentaires ou aussi des pièces de rechange.

Informations générales de commande

Type	FKSC M5X8 D9/SW2.5	Version
Référence	0295900000	Série SAK, Vis six pans creux, Visser, Nombre de pôles: 1
GTIN (EAN)	4008190133337	
Qté.	50 pièce(s)	