

KLIPPON K4 EX

Weidmüller Interface GmbH & Co. KG

Klingenbergstraße 26

D-32758 Detmold

Germany

www.weidmueller.com

A kép illusztráció



Az alumínium Klippón® K készülékházak különböző területek rendkívül széles tartományában használhatók. A házakba különféle alkatrészek szerelhetők be, amelyek élvezhetik a magas hőmérséklettűrés, a kimagasló IP-védettség és a kiváló ütésállóság előnyeit.

Bármilyen alkalmazást is tervez az ügyfél, a Weidmüller a felhasználó követelményeinek pontosan megfelelő alumíniumházak széles választékát tudja kínálni.

Klippón® K készülékházak külön kérésre kaphatók, veszélyes környezetekbe.

Széles termékválasztékunk az alábbi előnyöket kínálja:

- Kétféle felületi bevonattal kapható: természetes és porbevonatos változat (RAL 7001)
- Alapként kloroprén öntött tömítéssel (szilikon öntött tömítés opcionálisan kapható)
- Standardizált zárórendszer Torx hornyosfejú csavarral 19 házmérethez
- Szerelőfuratok a tömítés területén kívül
- Magas IP védelmi osztályok: IP66, IP67 és IP68 a DIN EN 60529 szabvány szerint
- Akár 7 (10) Joule ütésállóság
- A házak rendelkeznek az ATEX, az IECEx, a cULus , és a DNV GL, valamint az üres házakra vonatkozó szabvány szerinti jóváhagyással.
- Alkalmas vasúti felhasználásra, az EN 45545-2:2013 szabvány szerint
- Az ötvözet ellenáll a sós víznek

- Standardizált elosztóházak menetes furatokkal és sokféle sorkapocs-konfigurációval

Általános rendelési adatok

Verzió	Klippón K (alumínium empty enclosure), Üres ház, Alumínium ház, Magasság: 82 mm, Szélesség: 130 mm, Mélység: 72 mm, Anyag: Alumínium AISi12, kezeletlen, ezüst
Rendelési szám	9526910000
Típus	KLIPPON K4 EX
GTIN (EAN)	4032248019083
Qty.	1 Stück

KLIPPON K4 EX

Weidmüller Interface GmbH & Co. KG

Klingenbergstraße 26

D-32758 Detmold

Germany

www.weidmueller.com

Műszaki adatok

Méretek és tömegek

Mélység	72 mm	Mélység (coll)	2,835 inch
Magasság	82 mm	Magasság (coll)	3,228 inch
Szélesség	130 mm	Szélesség (coll)	5,118 inch
Rögzítési méret - magasság	68 mm	Rögzítési méret - szélesség	116 mm
Nettó tömeg	663 g		

Hőmérsékletek

Üzemi hőmérséklet	-60 °C...135 °C
-------------------	-----------------

Tanúsítványszámok - tokozat

Megfelelőségi nyilatkozat száma (AoC)	DE PS24 10 160308 001ISS01	Megfelelőségi nyilatkozat száma (DoC LVD)	DE_PS24 10_1604 12_001ISS01
Tanúsítvány sz. (DNV)	TAE00002SM	Tanúsítvány száma (ATEX)	IBEXU12ATEX1144U
Tanúsítvány száma (IECEX)	IECEXIBE13.0001U	Tanúsítvány száma - üres ház (ATEX)	IBEXU12ATEX1144 U
Tanúsítvány száma - üres ház (INMETRO)	LMP 23.0526U	Tanúsítvány száma üres ház (IECEX)	IECEX IBE 13.0001U
Tanúsítvány száma, sorkapocsdoboz (ATEX)	IBEXU12ATEX1145 X	Tanúsítvány száma, sorkapocsdoboz (IECEX)	IECEX IBE 13.0002X
Tanúsítvány száma, sorkapocsdoboz (INMETRO)	LMP 23.0527X	Tanúsító intézet	DNV, GL, RMRS, ATEX, IECEX, UL AEx Class Div., CCC, INMETRO

Tömszelencék, bal

M12	2	M16	2
M20	1	M25	1
M32	1		

Tömszelencék, felső/alsó

M12	5	M16	3
M20	2	M25	2

Tömszelencék, jobb

M12	2	M16	2
M20	1	M25	1
M32	1		

függőleges összeállítás

WDU 10 / ZDU 10	1x2	WDU 2,5 / ZDU 2,5 / IDU 2,5	1x5
WDU 4 / ZDU 4	1x4	WDU 6 / ZDU 6	1x3

vízszintes összeállítás

WDU 2,5 / ZDU 2,5 / IDU 2,5	*	WDU 4 / ZDU 4	*
-----------------------------	---	---------------	---

KLIPPON K4 EX

Weidmüller Interface GmbH & Co. KG
Klingenbergstraße 26
D-32758 Detmold
Germany

www.weidmueller.com

Műszaki adatok

Általános információ

Aljzatperem	Nem	Anyag	Alumínium AlSi12
Burkolat anyagvastagsága	2,5 mm	Fedél	Igen
Fedél kiegészítő	M4 Torx rozsdamentes acél csavarok horonnyal	Fedélcsavarok nyomatéka	2,5 Nm
Fedélcsavarok száma	4	Felhasználási területek	Robbanásveszélyes zóna, Folyamatirányítás, Közlekedéstechnika, Csomagolóipar, Tengerészeti mérnökség, Gépgyártás, Kikötői berendezések
Felületi minőség	kezeletlen	Ház anyagvastagsága	4 mm
Ház kiegészítő	5 mm-es furatok	Integrált rögzítést	Menetes furat M5
Szabványok	IEC 60079-0, IEC 60079-7, IEC 60079-31, EN 45545-2:2013	Szerelőnyílás: magasság	74 mm
Szerelőnyílás: szélesség	122 mm	Tömítés anyaga	Szilikon
Védelmi osztály	IP66, IP67	Ütésállóság	7 J ATEX verzió
Üzemi hőmérséklet, max.	135 °C	Üzemi hőmérséklet, min.	-60 °C

Besorolások

ETIM 6.0	EC002503	ETIM 7.0	EC002503
ETIM 8.0	EC002503	ETIM 9.0	EC002503
ECLASS 9.0	27-18-05-02	ECLASS 9,1	27-18-05-02
ECLASS 10.0	27-18-05-02	ECLASS 11.0	27-18-05-02
ECLASS 12.0	27-18-05-02	ECLASS 13.0	27-18-05-02

Termékek környezetvédelmi megfelelése

REACH SVHC	Lead 7439-92-1
SCIP	9e4cab4e-239c-4e14-b9df-a0fee300d28a

Tanúsítványok

Jóváhagyások



ROHS Megfelel

KLIPPON K4 EX**Weidmüller Interface GmbH & Co. KG**

Klingenbergstraße 26

D-32758 Detmold

Germany

www.weidmueller.com**Műszaki adatok****Letöltések**

Approval/Certificate/Document of Conformity	CCC 2020322303000040 Klippon K Assembly Enclosure UKCA TÜV 22 UKEX 7094 U UKCA TÜV 22 UKEX 7095 X Attestation of Conformity - Klippon K Empty Enclosures - AoC DE PS2410 160308 001ISS03 IBEXU12ATEX1145X IECEXIBE13.0001U IECEXIBE13.0002X TAE00002SM IBEXU12ATEX1144U INMETRO LMP 23.0527X - Teminal Box CAIXAS DE JUNÇÃO KLIPPON K INMETRO CERTIFICADO LMP 23.0526U - INVÓLUCROS VAZIOS Empty Enclosure KLIPPON K EU Declaration of Conformity - Klippon K Empty Enclosures - DoC DE PS2410 160412 001ISS02 DoM Klippon K salt water resistance DoM Klippon K EN 45545-2 2013 Railway
Engineering Data	CAD data – STEP
Product Change Notification	Technical change to Klippon K® enclosure series Technische Änderung für Klippon® K Gehäuse 20240315-PCN-Klippon K Enclosure Instruction
Tender specification	Klippon K4 Ex_9526910000_DE Klippon K4 Ex_9526910000_EN
User Documentation	Assembly guidelines - empty enclosures
Katalógusok	Catalogues in PDF-format
Kiadványok	MB OVERV. PROCESS WD DE MB KLIPPON ENCL.TECN EN MB PROCESS EN FL RAILWAY 2014 EN FL RAILWAY 2014 EN

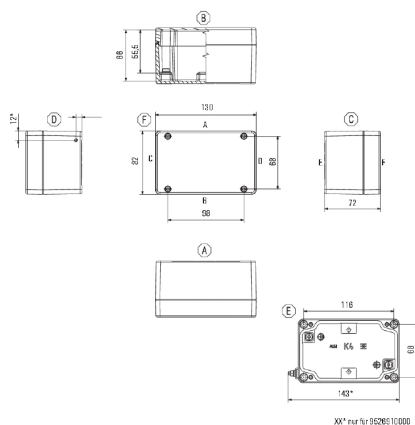
KLIPPON K4 EX

Weidmüller Interface GmbH & Co. KG
Klingenbergstraße 26
D-32758 Detmold
Germany

www.weidmueller.com

Rajzok

Méretrajz



KLIPPON K4 EX

Weidmüller Interface GmbH & Co. KG

Klingenbergstraße 26

D-32758 Detmold

Germany

www.weidmueller.com

Tartozékok

Klippon® K - rögzítőlemezek



A Klippon® K készülékház sorozat rendszertartozékai lehetővé teszi, hogy a ház könnyen hozzáigazítható legyen az összes alkalmazás specifikus igényhez.

- DIN TS 35 és TS15 sínek
- Rögzítőlemezek
- Zsanérok
- Fali tartó

Általános rendelési adatok

Típus	MOPL K4 STAHL	Verzió
Rendelési szám	6073060000	Klippon K (aluminium empty enclosure), Rögzítőlemez, Rögzítőlemez,
GTIN (EAN)	4008190857998	Magasság: 68 mm, Szélesség: 116 mm, Mélység: 2 mm, Anyag:
Qty.	1 Stück	Horganyzott acéllemez, galvanizált, ezüst

Klippon® K - zsanér



A Klippon® K készülékház sorozat rendszertartozékai lehetővé teszi, hogy a ház könnyen hozzáigazítható legyen az összes alkalmazás specifikus igényhez.

- DIN TS 35 és TS15 sínek
- Rögzítőlemezek
- Zsanérok
- Fali tartó

Általános rendelési adatok

Típus	HG K+POK	Verzió
Rendelési szám	1580360000	Klippon POK (polyester empty enclosure), Külső csatlakozó, Zsanér,
GTIN (EAN)	4008190203542	Anyag: Alumínium AlSi12, ezüst
Qty.	1 Stück	

KLIPPON K4 EX

Weidmüller Interface GmbH & Co. KG

Klingenbergstraße 26

D-32758 Detmold

Germany

www.weidmueller.com

Tartozékok

Szerelési anyag

**Integrálás, kiterjesztés és egyedi igényekre szabás – tökéletes kiegészítés minden alkalmazáshoz**

Az új Klippon® TB házcsalád komplett tartozék-választékával bármilyen alkalmazás speciális igényeihez egyszerűen hozzáigazíthatja a házakat.

Szerelési elemek készlete

Szerelési hardver készletek kaphatók a könnyen szerelhető típusú címketartók, dokumentumtartók és esővédő fedelek gyors felszereléséhez.

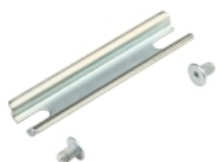
A **címke rögzítőkészlet – SC** szükséges a m (Trafolyte) ID vagy betűcímke felszereléséhez. Ennek a készletnek a segítségével az azonosító- vagy típuscímke közvetlenül a szekrényburkolatra szerelhető. A címkerögzítő készletet kifejezetten erre a célra fejlesztettük ki. Csak ha ezt a rögzítőkészletet használja, tudja biztosítani, hogy nem kerül szivárgás a szekrényre vagy a címke nem sérül meg.

A **univerzális rögzítőkészletet – TPSD pl.** a betűcímke tartók, esővédő burkolatok vagy dokumentumtartók biztonságos és gyors felszereléséhez fejlesztettük ki. Ha ezt a rögzítőkészletet használja, tudja minimalizálni vagy elkerülni a szivárgások kockázatát.

Általános rendelési adatok

Típus	TPSD FIXING SET KTB	Verzió
Rendelési szám	1252190000	Klippon TB (Terminal Box), Típustábla-rögzítőkészlet, Anyag:
GTIN (EAN)	4050118043969	Nemesacél, rozsdamentes, kezeletlen, ezüst
Qty.	1 Stück	
Típus	SD FIXING SET	Verzió
Rendelési szám	1285200000	Klippon TB (Terminal Box), Azonosító tábla-rögzítőkészlet, Magasság:
GTIN (EAN)	4050118075472	12 mm, Szélesség: 12 mm, Mélység: 16.4 mm, Anyag: Nemesacél,
Qty.	1 Stück	rozsdamentes, kezeletlen, ezüst

TS15



A Klippon® K készülékház sorozat rendszertartozékai lehetővé teszi, hogy a ház könnyen hozzáigazítható legyen az összes alkalmazás specifikus igényhez.

- DIN TS 35 és TS 15 sínek
- Rögzítőlemezek
- Zsanérok
- Fali tartó

Általános rendelési adatok

Típus	TS15X5 ST K4	Verzió
Rendelési szám	6000037609	Sín, TS 15, Szélesség: 64 mm, foglalat nélkül, Acél, galvanizált,
GTIN (EAN)	4050118682489	krómozott
Qty.	20 Stück	

KLIPPON K4 EX

Weidmüller Interface GmbH & Co. KG

Klingenbergstraße 26

D-32758 Detmold

Germany

www.weidmueller.com

Tartozékok

Csavarok



A sorkapcsoktól vagy a tartozékoktól függően különböző csavartípusokat kínálunk kiegészítő elemként vagy cserelakatrészként.

Általános rendelési adatok

Típus	FKSC M5X8 D9/SW2.5	Verzió
Rendelési szám	6295900000	SAK sorozat, Imbuszcsavar, Csavarok, Pólusszám: 1
GTIN (EAN)	4008190133337	
Qty.	50 Stück	

Mélység 7,5 mm



A Klippon® K készülékház sorozat rendszertartozékai lehetővé teszi, hogy a ház könnyen hozzáigazítható legyen az összes alkalmazás specifikus igényhez.

- DIN TS 35 és TS15 sínek
- Rögzítőlemezek
- Zsanérok
- Fali tartó

Általános rendelési adatok

Típus	TS35 64 KLIPPON K4K11	Verzió
Rendelési szám	1910060000	Sín, TS 35, TS 35 x 7,5, Szélesség: 64 mm, foglalat nélkül, Acél, galvanizált, krómozott
GTIN (EAN)	4032248536979	
Qty.	1 Stück	
Típus	TS35X7.5 ST K4	Verzió
Rendelési szám	6000037564	Sín, TS 35, TS 35 x 7,5, Szélesség: 64 mm, aljzattal, Acél, galvanizált, krómozott
GTIN (EAN)	4050118653281	
Qty.	20 Stück	

KLIPPON K4 EX

Weidmüller Interface GmbH & Co. KG

Klingenbergstraße 26

D-32758 Detmold

Germany

www.weidmueller.com

Tartozékok

Mélység 15 mm



A Klippon® K készülékház sorozat rendszertartozékai lehetővé teszi, hogy a ház könnyen hozzáigazítható legyen az összes alkalmazás specifikus igényhez.

- DIN TS 35 és TS15 sínek
- Rögzítőlemezek
- Zsanérok
- Fali tartó

Általános rendelési adatok

Típus	TS35X15 ST K4	Verzió
Rendelési szám	6000073090	Sín, TS 35, TS 35 x 15, Szélesség: 64 mm, aljzattal, Acél, galvanizált
GTIN (EAN)	4064675337010	ónbevonat, passzívált
Qty.	20 Stück	