

## KLIPPON K21 EX

Weidmüller Interface GmbH &amp; Co. KG

Klingenbergstraße 26

D-32758 Detmold

Germany

www.weidmueller.com

## Podobné ilustraci



Hliníkové kryty Klippon® K jsou vhodné pro použití v extrémně široké škále různých oblastí. Do krytů lze instalovat různé komponenty, které budou těžit zejména z odolnosti proti vysoké teplotě, vynikající ochrany IP a dobré odolnosti proti nárazu.

Společnost Weidmüller poskytuje širokou řadu hliníkových krytů přesně odpovídajících požadavkům zákazníka nezávisle na plánované aplikaci.

Kryty Klippon® K pro nebezpečné oblasti jsou k dispozici na vyžádání.

Naše rozsáhlá produktová řada nabízí následující vlastnosti:

- K dispozici ve dvou povrchových úpravách: přírodní a práškově lakované (RAL 7001)
- Standardně s lisovaným těsněním chloroprenu (volitelně k dispozici silikonové lisované těsnění)
- Standardizovaný uzavírací systém s jednotným Torx šroubem pro 19 různých velikostí krytů
- Montážní otvory mino utěsněný prostor
- Vysoké třídy ochrany IP: IP66, IP67 a IP68 podle DIN EN 60529
- Odolnost proti nárazu až 7 (10) J
- Kryty mají certifikaci ATEX, IECEx, cULus a DNV GL a rovněž splňují standard prázdného krytu.
- Vhodné pro použití na železnici podle EN 45545-2:2013
- Slitina je odolná proti slané vodě

- Standardizované rozvaděče se závitovými otvory a řadou konfigurací svorek

## Všeobecné objednací údaje

Verze	Klippon K (prázdná hliníková skříň), Prázdný plášť, Hliníkový kryt, Výška: 80 mm, Šířka: 125 mm, Hloubka: 57 mm, Materiál: Hliník AlSi12, neošetřené, Stříbrná
Objednací číslo	<a href="#">9526870000</a>
Typ	KLIPPON K21 EX
GTIN (EAN)	4032248019120
Množství	1 ks

## KLIPPON K21 EX

Weidmüller Interface GmbH &amp; Co. KG

Klingenbergstraße 26

D-32758 Detmold

Germany

www.weidmueller.com

## Technické údaje

## Rozměry a hmotnosti

Hloubka	57 mm	Hloubka (v palcích)	2,244 inch
Výška	80 mm	Výška (v palcích)	3,15 inch
Šířka	125 mm	Šířka (v palcích)	4,921 inch
Rozměr při montáži – výška	52 mm	Rozměr při montáži – šířka	113 mm
Čistá hmotnost	472 g		

## Teploty

Provozní teplota	-60 °C... 135 °C
------------------	------------------

## Kabelové průchodky, levá strana

M12	2	M16	2
M20	1		

## Kabelové průchodky, nahoře/dole

M12	6	M16	4
M20	3	M25	2

## Kabelové průchodky, pravá strana

M12	2	M16	2
M20	1		

## Svislá montáž

WDU 2,5 / ZDU 2,5 / IDU 2,5	*	WDU 4 / ZDU 4	*
WDU 2,5 / ZDU 2,5 / IDU 2,5	1x15	WDU 4 / ZDU 4	1x12

## Všeobecné informace

Integrovaná upevnění	Závitové otvory M4	Materiál	Hliník AlSi12
Materiál těsnění		Místa využití	Zóna rizika výbuchu, Zpracovatelský průmysl, Doprava, Balicí průmysl, Lodní strojírenství, Výroba strojů, Přístavní zařízení
	Silikon	Provedení povrchu	neošetřené
Odolnost proti nárazu	Verze 7 J ATEX	Provozní teplota, min.	-60 °C
Provozní teplota, max.	135 °C	Připojení víka	Šrouby M4 torx z nerezové oceli s drážkou
Připojení krytu	Otvory 4 mm	Přístupové otevírání: výška	72 mm
Přírubová deska	Ne	Standardy	IEC 60079-0, IEC 60079-7, IEC 60079-31, EN 45545-2:2013
Přístupové otevírání: šířka	117 mm	Tloušťka materiálu krytu	2,5 mm
Stupeň krytí	IP66, IP67	Utahovací moment šroubů víka	2,5 Nm
Tloušťka materiálu skříně	4 mm	Víko - počet šroubů	4
Víko	Ano		

## KLIPPON K21 EX

Weidmüller Interface GmbH &amp; Co. KG

Klingenbergstraße 26

D-32758 Detmold

Germany

www.weidmueller.com

## Technické údaje

## Číslo certifikátů, kryt

DEF   Podmínky osvědčení	DNV, GL, RMRS, ATEX, IECEx, UL AEx Class Div., CCC, INMETRO	Prohlášení o shodě č. (DoC LVD)	DE_PS2410_160412_001ISS01
Prokazování shody č. (AoC)	DE PS2410 160308 001ISS01	Č. osvědčení (ATEX)	IBEXU12ATEX1144U
Č. osvědčení (DNV)	TAE00002SM	Č. osvědčení (IECEX)	IECEXIBE13.0002X
Č. osvědčení, svorkovnice (ATEX)	IBEXU12ATEX1145 X	Č. osvědčení, svorkovnice (IECEX)	IECEX IBE 13.0002X
Č. osvědčení, svorkovnice (INMETRO)	LMP 23.0527X	Číslo certifikátu, prázdný kryt (ATEX)	IBEXU12ATEX1144 U
Číslo certifikátu, prázdný kryt (IECEX)	IECEX IBE 13.0001U	Číslo certifikátu, prázdný kryt (INMETRO)	LMP 23.0526U

## Klasifikace

ETIM 6.0	EC002503	ETIM 7.0	EC002503
ETIM 8.0	EC002503	ETIM 9.0	EC002503
ECLASS 9.0	27-18-05-02	ECLASS 9.1	27-18-05-02
ECLASS 10.0	27-18-05-02	ECLASS 11.0	27-18-05-02
ECLASS 12.0	27-18-05-02	ECLASS 13.0	27-18-05-02

## Shoda produktu s prostředím

REACH SVHC	Lead 7439-92-1
SCIP	9e4cab4e-239c-4e14-b9df-a0fee300d28a

## Osvědčení

Schválení



ROHS

Shoda

## KLIPPON K21 EX

Weidmüller Interface GmbH &amp; Co. KG

Klingenbergstraße 26

D-32758 Detmold

Germany

[www.weidmueller.com](http://www.weidmueller.com)

## Technické údaje

## Soubory ke stažení

Osvědčení/Certifikát/Prohlášení o shodě	<a href="#">CCC 2020322303000040 Klippon K Assembly Enclosure</a> <a href="#">UKCA TÜV 22 UKEX 7094 U</a> <a href="#">UKCA TÜV 22 UKEX 7095 X</a> <a href="#">Attestation of Conformity - Klippon K Empty Enclosures - AoC DE PS2410 160308 001ISS03</a> <a href="#">IBEXU12ATEX1145X</a> <a href="#">IECEXIBE13.0001U</a> <a href="#">IECEXIBE13.0002X</a> <a href="#">TAE00002SM</a> <a href="#">IBEXU12ATEX1144U</a> <a href="#">INMETRO LMP 23.0527X - Teminal Box CAIXAS DE JUNÇÃO KLIPPON K</a> <a href="#">INMETRO CERTIFICADO LMP 23.0526U - INVÓLUCROS VAZIOS Empty Enclosure KLIPPON K</a> <a href="#">EU Declaration of Conformity - Klippon K Empty Enclosures - DoC DE PS2410 160412 001ISS02</a> <a href="#">DoM Klippon K salt water resistance</a> <a href="#">DoM Klippon K EN 45545-2 2013 Railway</a>
Technické údaje	<a href="#">CAD data – STEP</a>
Oznámení o změně produktu	<a href="#">Technical change to Klippon K® enclosure series</a> <a href="#">Technische Änderung für Klippon® K Gehäuse</a> <a href="#">20240315-PCN-Klippon K Enclosure Instruction</a>
Specifikací zakázky	<a href="#">Klippon K21 Ex_9526870000_DE</a> <a href="#">Klippon K21 Ex_9526870000_EN</a>
Uživatelská dokumentace	<a href="#">Assembly guidelines - empty enclosures</a>
Katalogy	<a href="#">Catalogues in PDF-format</a>
Brožury	<a href="#">MB OVERV. PROCESS WD DE</a> <a href="#">MB KLIPPON ENCL.TECN EN</a> <a href="#">MB PROCESS EN</a> <a href="#">FL RAILWAY 2014 EN</a> <a href="#">FL RAILWAY 2014 EN</a>

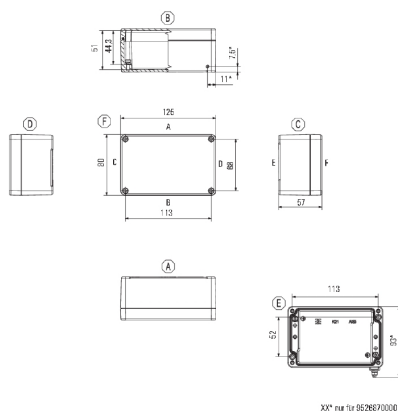
## KLIPPON K21 EX

**Weidmüller Interface GmbH & Co. KG**  
Klingenbergstraße 26  
D-32758 Detmold  
Germany

[www.weidmueller.com](http://www.weidmueller.com)

## Nákresy

### Rozměrový výkres



## KLIPPON K21 EX

Weidmüller Interface GmbH & Co. KG  
Klingenbergstraße 26  
D-32758 Detmold  
Germany

www.weidmueller.com

## Příslušenství

## Instalační materiál



### Integrace, rozšíření a přizpůsobení - dokonalý doplněk každé aplikace

Plně strukturovaná řada systémových příslušenství pro řadu krytů Klippon® TB umožňuje snadné přizpůsobení krytu ke splnění specifických požadavků jakékoliv aplikace.

### Montážní hardwarové sady

K dispozici jsou montážní hardwarové sady pro rychlou a snadnou instalaci držáků na typové značky a dokumenty a krytů proti dešti.

### Značky na konektory Sada na připevňování štítků

- **SD** je potřeba na připevnění plastového (Trafolyte) ID nebo typového štítku. Za pomoci této sady můžete připevnit ID nebo typový štítek přímo na víko krytu. Tato sada na připevňování štítků byla vyvinuta speciálně pro tento účel. Pouze tato sada zajistí provoz bez úniků do krytu nebo poškození štítku.

**Univerzální připevňovací sada - TPSD** byla vyvinuta k poskytnutí bezpečné a rychlé instalace např. držáků typových štítků, krytů proti dešti a držáků na dokumenty. Použitím této připevňovací sady zmenšíte riziko netěsností na úplné minimum.

## Všeobecné objednací údaje

Typ	TPSD FIXING SET KTB	Verze
Objednací číslo	<a href="#">6252190000</a>	Klippon TB (Terminal Box), Sada na připevnění typového štítku,
GTIN (EAN)	4050118043969	Materiál: Nerezavějící ocel, neošetřené, Stříbrná
Množství	1 ks	
Typ	SD FIXING SET	Verze
Objednací číslo	<a href="#">6285200000</a>	Klippon TB (Terminal Box), Sada na připevnění identifikačního štítku,
GTIN (EAN)	4050118075472	Výška: 12 mm, Šířka: 12 mm, Hloubka: 16.4 mm, Materiál: Nerezová
Množství	1 ks	ocel, neošetřené, Stříbrná

## Hloubka 15 mm



Systémové příslušenství pro konstrukční řadu krytů Klippon® K umožňuje snadné přizpůsobení krytu pro splnění specifických požadavků jakéhokoliv použití.

- DIN lišty TS 35 a TS15
- Montážní desky
- Závěsy
- Držák na montáž na zeď

## Všeobecné objednací údaje

Typ	TS35X15 ST K21	Verze
Objednací číslo	<a href="#">6000073088</a>	Nosná lišta, TS 35, TS 35 x 15, Šířka: 114 mm, se slotem, Ocel,
GTIN (EAN)	4064675336990	pozinkovaný a pasivovaný
Množství	20 ks	

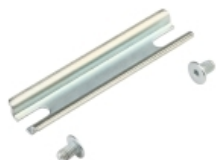
## KLIPPON K21 EX

**Weidmüller Interface GmbH & Co. KG**  
Klingenbergstraße 26  
D-32758 Detmold  
Germany

www.weidmueller.com

## Příslušenství

### TS15



Systémové příslušenství pro konstrukční řadu krytů Klippon® K umožňuje snadné přizpůsobení krytu pro splnění specifických požadavků jakéhokoliv použití.

- DIN lišty TS 35 a TS15
- Montážní desky
- Závěsy
- Držák na montáž na zeď

### Všeobecné objednací údaje

Typ	TS15 114 KLIPPON K21 CSS	Verze
Objednací číslo	<a href="#">6910020000</a>	Nosná lišta, TS 15, Šířka: 114 mm, se slotem, Ocel, galvanizované, pochromované
GTIN (EAN)	4032248536931	
Množství	1 ks	
Typ	TS15X5 ST K21	Verze
Objednací číslo	<a href="#">6000003886</a>	Nosná lišta, TS 15, Šířka: 114 mm, se slotem, Ocel, pozinkovaný a pasivovaný
GTIN (EAN)	4050118627930	
Množství	20 ks	

### Klippon® K - Pant



Systémové příslušenství pro konstrukční řadu krytů Klippon® K umožňuje snadné přizpůsobení krytu pro splnění specifických požadavků jakéhokoliv použití.

- DIN lišty TS 35 a TS15
- Montážní desky
- Závěsy
- Držák na montáž na zeď

### Všeobecné objednací údaje

Typ	HG K+POK	Verze
Objednací číslo	<a href="#">6580360000</a>	Klippon POK (prázdná polyesterová skříň), Externí spoj, Závěs, Materiál:
GTIN (EAN)	4008190203542	Hliník AlSi12, Stříbrná
Množství	1 ks	

## KLIPPON K21 EX

**Weidmüller Interface GmbH & Co. KG**

Klingenbergstraße 26

D-32758 Detmold

Germany

[www.weidmueller.com](http://www.weidmueller.com)

## Příslušenství

### Klippon® K - Montážní desky



Systémové příslušenství pro konstrukční řadu krytů

Klippon® K umožňuje snadné přizpůsobení krytu pro splnění specifických požadavků jakéhokoliv použití.

- DIN lišty TS 35 a TS 15
- Montážní desky
- Závěsy
- Držák na montáž na zeď

### Všeobecné objednací údaje

Typ	MOPL K21 STAHL	Verze
Objednací číslo	<a href="#">8073020000</a>	Klippon K (prázdná hliníková skříň), Montážní deska, Montážní deska,
GTIN (EAN)	4008190857950	Výška: 67 mm, Šířka: 114 mm, Hloubka: 2 mm, Materiál: Ocelové
Množství	1 ks	plechy, galvanizované, galvanizované, Stříbrná

### Hloubka 7,5 mm



Systémové příslušenství pro konstrukční řadu krytů

Klippon® K umožňuje snadné přizpůsobení krytu pro splnění specifických požadavků jakéhokoliv použití.

- DIN lišty TS 35 a TS 15
- Montážní desky
- Závěsy
- Držák na montáž na zeď

### Všeobecné objednací údaje

Typ	TS35X7.5 ST K21	Verze
Objednací číslo	<a href="#">8000003897</a>	Nosná lišta, TS 35, TS 35 x 7,5, Šířka: 114 mm, bez slotu, Ocel,
GTIN (EAN)	4050118652598	pozinkovaný a pasivovaný
Množství	20 ks	



## KLIPPON K21 EX

**Weidmüller Interface GmbH & Co. KG**  
Klingenbergstraße 26  
D-32758 Detmold  
Germany

[www.weidmueller.com](http://www.weidmueller.com)

## Příslušenství

### Šrouby



V závislosti na svorkovnici nebo také na příslušenstvích nabízíme různé typy šroubů jako další položky nebo také náhradní díly.

### Všeobecné objednací údaje

Typ	FKSC M4X6 D8/SW2	Verze
Objednací číslo	<a href="#">6567480000</a>	SAK řada, Šroub s vnitřním šestihranem, Šrouby, Počet pólů: 1
GTIN (EAN)	4008190033491	
Množství	100 ks	