

KLIPPON K2 EX

Weidmüller Interface GmbH & Co. KG

Klingenbergstraße 26

D-32758 Detmold

Germany

www.weidmueller.com

Similaire à l'illustration



Les boîtiers en aluminium Klippon® K peuvent être utilisés dans un très grand nombre de domaines différents. Divers composants peuvent être installés à l'intérieur des boîtiers, et bénéficieront notamment de la résistance aux températures élevées, de l'excellente protection IP et de la bonne résistance aux chocs.

Quelque soit le projet de l'utilisateur, Weidmüller propose une large gamme de boîtiers en aluminium parfaitement ajustés à ses besoins.

Les boîtiers Klippon® K pour les zones dangereuses sont disponibles sur demande.

Notre gamme très complète de boîtiers offre les avantages suivants :

- Disponible en deux finitions de surface : naturelle et électrolaquée (RAL 7001)
- Avec joint moulé en chloroprène en standard (joint moulé en silicone disponible en option)
- Système de fermeture standardisé avec tête de vis à fente Torx pour 19 tailles d'enceintes
- Perçages de montage à l'extérieur du joint d'étanchéité
- Classes de protection IP élevées : IP66, IP67 et IP68 selon DIN EN 60529
- Tenue aux chocs jusqu'à 7 (10) Joules
- Les boîtiers sont certifiés ATEX, IECEx, cULus et DNV GL, et ils respectent également la norme portant sur les boîtiers vides.
- Convient aux applications ferroviaires selon la norme EN 45545-2:2013

- Alliage résistant à l'eau de mer
- Boîtiers de distribution standardisés avec perçages filetés et différentes configurations de bornes

Informations générales de commande

Version	Klippon K (boîtier vide en aluminium), Boîtier vide, Coffret aluminium, Hauteur: 70 mm, Largeur: 100 mm, Profondeur: 45 mm, Matériau: Aluminium AISi12, non traité, argent
Référence	9526860000
Type	KLIPPON K2 EX
GTIN (EAN)	4032248019137
Qté.	1 pièce(s)

KLIPPON K2 EX

Weidmüller Interface GmbH & Co. KG

Klingenbergstraße 26

D-32758 Detmold

Germany

www.weidmueller.com

Caractéristiques techniques

Dimensions et poids

Profondeur	45 mm	Profondeur (pouces)	1,772 inch
Hauteur	70 mm	Hauteur (pouces)	2,756 inch
Largeur	100 mm	Largeur (pouces)	3,937 inch
Cote de fixation hauteur	42 mm	Cote de fixation largeur	88 mm
Poids net	331 g		

Températures

Température de fonctionnement	-60 °C... 135 °C
-------------------------------	------------------

Classifications

ETIM 6.0	EC002503	ETIM 7.0	EC002503
ETIM 8.0	EC002503	ETIM 9.0	EC002503
ECLASS 9.0	27-18-05-02	ECLASS 9.1	27-18-05-02
ECLASS 10.0	27-18-05-02	ECLASS 11.0	27-18-05-02
ECLASS 12.0	27-18-05-02	ECLASS 13.0	27-18-05-02

Caractéristiques générales

Couple des vis du couvercle	2,5 Nm	Couvercle	Oui
Degré de protection		Domaines d'utilisation :	Zones explosibles, Industrie des processus, Transports, Industrie du conditionnement, Construction navale, Construction de machines, Installations portuaires
	IP66, IP67		
Epaisseur du matériau du coffret	3,5 mm	Epaisseur du matériau du couvercle	3 mm
Fixation de montage	Trous taraudés M4	Fixation du coffret	Trous 4 mm
Fixation du couvercle	M4 torx stainless steel screws with slot	Hauteur de l'orifice d'accès	63 mm
Largeur de l'orifice d'accès	93 mm	Matériau	Aluminium AlSi12
Matériau du joint	Silicone	Nombre de vis de couvercle	4
Normes	IEC 60079-0, IEC 60079-7, IEC 60079-31, EN 45545-2:2013	Plaque de presse-étoupes	Non
Surface	non traité	Température de fonctionnement , max.	135 °C
Température de fonctionnement , min.	-60 °C	Tenue aux chocs	Version ATEX 7 J

Equipement horizontal

WDU 2,5 / ZDU 2,5 / IDU 2,5	1x10
-----------------------------	------

Equipement vertical

WDU 2,5 / ZDU 2,5 / IDU 2,5	*	WDU 4 / ZDU 4	*
-----------------------------	---	---------------	---

KLIPPON K2 EX

Weidmüller Interface GmbH & Co. KG

Klingenbergstraße 26

D-32758 Detmold

Germany

www.weidmueller.com

Caractéristiques techniques

Numéros de certificat du boîtier

Certificat N° (ATEX)	IBEXU12ATEX1145X	Certificat N° (IECEX)	IECEXIBE13.0002X
Conditions d'homologation	DNV, GL, RMRS, ATEX, IECEX, UL AEx Class Div., CCC, INMETRO	Numéro d'attestation de conformité (AoC)	DE PS2410 160308 001ISS01
Numéro de certificat (DNV)	TAE00002SM	Numéro de certificat du boîtier de terminaisons (ATEX)	IBEXU12ATEX1145 X
Numéro de certificat du boîtier de terminaisons (IECEX)	IECEX IBE 13.0002X	Numéro de certificat du boîtier de terminaisons (INMETRO)	LMP 23.0527X
Numéro de certificat du boîtier vide (ATEX)	IBEXU12ATEX1144 U	Numéro de certificat du boîtier vide (IECEX)	IECEX IBE 13.0001U
Numéro de certificat du boîtier vide (INMETRO)	LMP 23.0526U	Numéro de déclaration de conformité (DoC LVD)	DE_PS2410_160412_001ISS01

Presse-étoupes droite

M12	1	M16	1
-----	---	-----	---

Presse-étoupes gauche

M12	1	M16	1
-----	---	-----	---

Presse-étoupes haut / bas

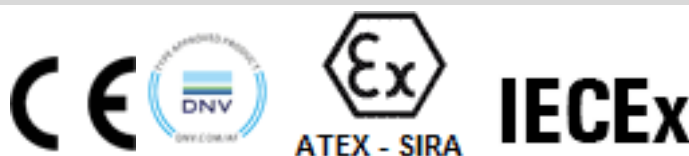
M12	3	M16	3
M20	2		

Conformité environnementale du produit

REACH SVHC	Lead 7439-92-1
SCIP	9e4cab4e-239c-4e14-b9df-a0fee300d28a

Agréments

Agréments



ROHS	Conforme
------	----------

KLIPPON K2 EX**Weidmüller Interface GmbH & Co. KG**

Klingenbergstraße 26

D-32758 Detmold

Germany

www.weidmueller.com**Caractéristiques techniques****Téléchargements**

Agrément/Certificat/Document de conformité	CCC 2020322303000040 Klippon K Assembly Enclosure UKCA TÜV 22 UKEX 7094 U UKCA TÜV 22 UKEX 7095 X Attestation of Conformity - Klippon K Empty Enclosures - AoC DE PS2410 160308 001ISS03 IBEXU12ATEX1145X IECEXIBE13.0001U IECEXIBE13.0002X TAE00002SM IBEXU12ATEX1144U INMETRO LMP 23.0527X - Teminal Box CAIXAS DE JUNÇÃO KLIPPON K INMETRO CERTIFICADO LMP 23.0526U - INVÓLUCROS VAZIOS Empty Enclosure KLIPPON K EU Declaration of Conformity - Klippon K Empty Enclosures - DoC DE PS2410 160412 001ISS02 DoM Klippon K salt water resistance DoM Klippon K EN 45545-2 2013 Railway
Données techniques	CAD data – STEP
Notification de modification produit	Technical change to Klippon K® enclosure series Technische Änderung für Klippon® K Gehäuse 20240315-PCN-Klippon K Enclosure Instruction
Spécifications appel d'offre	Klippon K2 Ex_9526860000_DE Klippon K2 Ex_9526860000_EN
Documentation utilisateur	Assembly guidelines - empty enclosures
Catalogue	Catalogues in PDF-format
Brochures	MB OVERV. PROCESS WD DE MB KLIPPON ENCL.TECN EN MB PROCESS EN FL RAILWAY 2014 EN FL RAILWAY 2014 EN

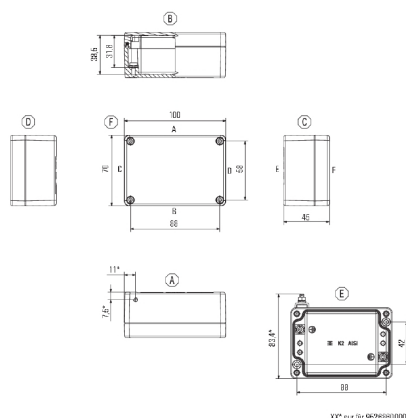
KLIPPON K2 EX

Weidmüller Interface GmbH & Co. KG
Klingenbergstraße 26
D-32758 Detmold
Germany

www.weidmueller.com

Dessins

Dessin coté



KLIPPON K2 EX

Weidmüller Interface GmbH & Co. KG

Klingenbergstraße 26

D-32758 Detmold

Germany

www.weidmueller.com

Accessoires

Klippon® K - Plaques de montage

Série Klippon® K, accessoires



Informations générales de commande

Type	MOPL K2 N FE	Version
Référence	1905270000	Klippon K (boîtier vide en aluminium), Plaque de montage, Plaque
GTIN (EAN)	4032248524433	de montage, Hauteur: 52 mm, Largeur: 91 mm, Profondeur: 3 mm,
Qté.	1 pièce(s)	Matériau: Tôle d'acier, zinguée, zingué, argent

Matériel de montage

**Intégration, extension et individualisation - les compléments adaptés à chaque cas d'utilisation**

Les accessoires système complètement structurés de la nouvelle série de boîtiers Klippon® TB permettent d'adapter facilement les boîtiers aux exigences spécifiques de chaque application.

Kits de matériels de fixation

Des kits de matériels de fixation sont disponibles pour l'installation facile et rapide de supports de plaque signalétique, de supports documents et de capots anti-pluie.

Le **kit de fixation de plaquettes – SD** est nécessaire pour installer un ID plastique (Trafolyte) ou une plaque signalétique. À l'aide de ce kit, vous pouvez monter l'ID ou la plaque signalétique directement sur le couvercle du boîtier. Le kit de fixation de plaquettes a spécialement été développé pour cet usage. Seul ce kit de fixation est en mesure de garantir qu'il ne se produira aucune fuite sur le boîtier et que la plaque ne s'endommagera pas.

Le **kit de fixation universel – TPSD** a été développé pour garantir un montage sûr et rapide des supports de plaque signalétique, des capots anti-pluie et des supports documents, par exemple. L'utilisation de ce kit de fixation permet de minimiser, voire d'éliminer, le risque de fuites.

Informations générales de commande

Type	SD FIXING SET	Version
Référence	1285200000	Klippon TB (Terminal Box), Kit de fixation de plaque signalétique,
GTIN (EAN)	4050118075472	Hauteur: 12 mm, Largeur: 12 mm, Profondeur: 16.4 mm, Matériau:
Qté.	1 pièce(s)	Acier inoxydable, non traité, argent

KLIPPON K2 EX

Weidmüller Interface GmbH & Co. KG

Klingenbergstraße 26

D-32758 Detmold

Germany

www.weidmueller.com

Accessoires

Type	TPSD FIXING SET KTB	Version
Référence	1252190000	Klippon TB (Terminal Box), Kit de fixation de plaque signalétique,
GTIN (EAN)	4050118043969	Matériau: Acier inoxydable, non traité, argent
Qté.	1 pièce(s)	

Vis



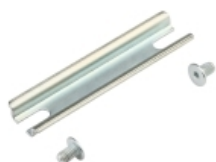
Selon le bloc de jonction ou aussi les accessoires, nous offrons différents types de vissés comme des articles supplémentaires ou aussi des pièces de rechange.

Informations générales de commande

Type	FKSC M4X6 D8/SW2	Version
Référence	1567480000	Série SAK, Vis six pans creux, Visser, Nombre de pôles: 1
GTIN (EAN)	4008190033491	
Qté.	100 pièce(s)	

TS 15

Série Klippon® K, accessoires



Informations générales de commande

Type	TS15 90 KLIPPON K2 CSS	Version
Référence	1910010000	Rail profilé, TS 15, Largeur: 90 mm, sans perçage longitudinal, Acier, zingué, chromé
GTIN (EAN)	4032248536924	
Qté.	1 pièce(s)	
Type	TS15X5 ST K2	Version
Référence	8000003884	Rail profilé, TS 15, Largeur: 90 mm, sans perçage longitudinal, Acier, à revêtement de zinc galvanique et passivé
GTIN (EAN)	4050118652505	
Qté.	20 pièce(s)	