

## KLIPPON K1 EX

Weidmüller Interface GmbH &amp; Co. KG

Klingenbergstraße 26

D-32758 Detmold

Germany

www.weidmueller.com

## A kép illusztráció



Az alumínium Klippón® K készülékházak különböző területek rendkívül széles tartományában használhatók. A házakba különféle alkatrészek szerelhetők be, amelyek élvezhetik a magas hőmérséklettűrés, a kimagasló IP-védettség és a kiváló ütésállóság előnyeit.

Bármilyen alkalmazást is tervez az ügyfél, a Weidmüller a felhasználó követelményeinek pontosan megfelelő alumíniumházak széles választékát tudja kínálni.

Klippón® K készülékházak külön kérésre kaphatók, veszélyes környezetekbe.

Széles termékválasztékunk az alábbi előnyöket kínálja:

- Kétféle felületi bevonattal kapható: természetes és porbevonatos változat (RAL 7001)
- Alapként kloroprén öntött tömítéssel (szilikon öntött tömítés opcionálisan kapható)
- Standardizált zárórendszer Torx hornyosfejú csavarral 19 házmérethez
- Szerelőfuratok a tömítés területén kívül
- Magas IP védelmi osztályok: IP66, IP67 és IP68 a DIN EN 60529 szabvány szerint
- Akár 7 (10) Joule ütésállóság
- A házak rendelkeznek az ATEX, az IECEx, a cULus, és a DNV GL, valamint az üres házakra vonatkozó szabvány szerinti jóváhagyással.
- Alkalmas vasúti felhasználásra, az EN 45545-2:2013 szabvány szerint
- Az ötvözet ellenáll a sós víznek

- Standardizált elosztóházak menetes furatokkal és sokféle sorkapocs-konfigurációval

## Általános rendelési adatok

|                |   |
|----------------|---|
| Verzió         | Klippón K (alumínium empty enclosure), Üres ház, Alumínium ház, Magasság: 70 mm, Szélesség: 70 mm, Mélység: 45 mm, Anyag: Alumínium AISi12, kezeletlen, ezüst |
| Rendelési szám | <a href="#">9526840000</a>  |
| Típus          | KLIPPON K1 EX   |
| GTIN (EAN)     | 4032248019151   |
| Qty.           | 1 Stück   |

## KLIPPON K1 EX

Weidmüller Interface GmbH &amp; Co. KG

Klingenbergstraße 26

D-32758 Detmold

Germany

www.weidmueller.com

## Műszaki adatok

## Méretek és tömegek

|                            |       |                             |            |
|----------------------------|-------|-----------------------------|------------|
| Mélység                    | 45 mm | Mélység (coll)              | 1,772 inch |
| Magasság                   | 70 mm | Magasság (coll)             | 2,756 inch |
| Szélesség                  | 70 mm | Szélesség (coll)            | 2,756 inch |
| Rögzítési méret - magasság | 42 mm | Rögzítési méret - szélesség | 58 mm      |
| Nettó tömeg                | 272 g |                             |            |

## Hőmérsékletek

|                   |                 |
|-------------------|-----------------|
| Üzemi hőmérséklet | -60 °C...135 °C |
|-------------------|-----------------|

## Tanúsítványszámok - tokozat

|   |                            |   |   |
|---|----------------------------|---|---|
| Megfelelőségi nyilatkozat száma (AoC)       | DE PS24 10 160308 001ISS01 | Megfelelőségi nyilatkozat száma (DoC LVD) | DE_PS24 10_1604 12_001ISS01                                 |
| Tanúsítvány sz. (DNV)                       | TAE00002SM                 | Tanúsítvány száma (ATEX)                  | IBEXU12ATEX1145X  |
| Tanúsítvány száma (IECEX)                   | IECEXIBE13.0002X           | Tanúsítvány száma - üres ház (ATEX)       | IBEXU12ATEX1144 U   |
| Tanúsítvány száma - üres ház (INMETRO)      | LMP 23.0526U               | Tanúsítvány száma üres ház (IECEX)        | IECEX IBE 13.0001U  |
| Tanúsítvány száma, sorkapocsdoboz (ATEX)    | IBEXU12ATEX1145 X          | Tanúsítvány száma, sorkapocsdoboz (IECEX) | IECEX IBE 13.0002X  |
| Tanúsítvány száma, sorkapocsdoboz (INMETRO) | LMP 23.0527X               | Tanúsító intézet                          | DNV, GL, RMRS, ATEX, IECEX, UL AEx Class Div., CCC, INMETRO |

## Tömszelencék, bal

|     |   |     |   |
|-----|---|-----|---|
| M12 | 1 | M16 | 1 |
|-----|---|-----|---|

## Tömszelencék, felső/alsó

|     |   |     |   |
|-----|---|-----|---|
| M12 | 2 | M16 | 2 |
| M20 | 1 |     |   |

## Tömszelencék, jobb

|     |   |     |   |
|-----|---|-----|---|
| M12 | 1 | M16 | 1 |
|-----|---|-----|---|

## függőleges összeállítás

|                             |      |               |      |
|-----------------------------|------|---------------|------|
| WDU 2,5 / ZDU 2,5 / IDU 2,5 | 1x1* | WDU 4 / ZDU 4 | 1x1* |
|-----------------------------|------|---------------|------|

## vízszintes összeállítás

|                             |     |               |      |
|-----------------------------|-----|---------------|------|
| WDU 2,5 / ZDU 2,5 / IDU 2,5 | 1x5 | WDU 4 / ZDU 4 | 1x1* |
|-----------------------------|-----|---------------|------|

## KLIPPON K1 EX

Weidmüller Interface GmbH & Co. KG  
Klingenbergstraße 26  
D-32758 Detmold  
Germany

www.weidmueller.com

## Műszaki adatok

## Általános információ

|                          |   |                         |  |
|--------------------------|---|-------------------------|--|
| Aljzatperem              | Nem   | Anyag                   | Alumínium AlSi12   |
| Burkolat anyagvastagsága | 3 mm  | Fedél                   | Igen   |
| Fedél kiegészítő         | M4 Torx rozsdamentes acél csavarok horonnyal            | Fedélcsavarok nyomatéka | 2,5 Nm   |
| Fedélcsavarok száma      | 4   | Felhasználási területek | Robbanásveszélyes zóna, Folyamatirányítás, Közlekedéstechnika, Csomagolóipar, Tengerészeti mérnökség, Gépgyártás, Kikötői berendezések |
| Felületi minőség         | kezeletlen  | Ház anyagvastagsága     | 3,5 mm   |
| Ház kiegészítő           | 4 mm-es furatok   | Integrált rögzítést     | Menetes furat M4   |
| Szabványok               | IEC 60079-0, IEC 60079-7, IEC 60079-31, EN 45545-2:2013 | Szerelőnyílás: magasság | 63 mm  |
| Szerelőnyílás: szélesség | 63 mm   | Tömítés anyaga          | Szilikon   |
| Védelmi osztály          | IP66, IP67  | Ütésállóság             | 7 J ATEX verzió  |
| Üzemi hőmérséklet, max.  | 135 °C  | Üzemi hőmérséklet, min. | -60 °C   |

## Besorolások

|             |             |             |             |
|-------------|-------------|-------------|-------------|
| ETIM 6.0    | EC002503    | ETIM 7.0    | EC002503    |
| ETIM 8.0    | EC002503    | ETIM 9.0    | EC002503    |
| ECLASS 9.0  | 27-18-05-02 | ECLASS 9,1  | 27-18-05-02 |
| ECLASS 10.0 | 27-18-05-02 | ECLASS 11.0 | 27-18-05-02 |
| ECLASS 12.0 | 27-18-05-02 | ECLASS 13.0 | 27-18-05-02 |

## Termékek környezetvédelmi megfelelése

|            |                                      |
|------------|--------------------------------------|
| REACH SVHC | Lead 7439-92-1                       |
| SCIP       | 9e4cab4e-239c-4e14-b9df-a0fee300d28a |

## Tanúsítványok

Jóváhagyások



ROHS Megfelel

## KLIPPON K1 EX

Weidmüller Interface GmbH &amp; Co. KG

Klingenbergstraße 26

D-32758 Detmold

Germany

[www.weidmueller.com](http://www.weidmueller.com)

## Műszaki adatok

## Letöltések

|   |   |
|---|---|
| Approval/Certificate/Document of Conformity | <a href="#">CCC 2020322303000040 Klippon K Assembly Enclosure</a><br><a href="#">UKCA TÜV 22 UKEX 7094 U</a><br><a href="#">UKCA TÜV 22 UKEX 7095 X</a><br><a href="#">Attestation of Conformity - Klippon K Empty Enclosures - AoC DE PS2410 160308 001ISS03</a><br><a href="#">IBEXU12ATEX1145X</a><br><a href="#">IECEXIBE13.0001U</a><br><a href="#">IECEXIBE13.0002X</a><br><a href="#">TAE00002SM</a><br><a href="#">IBEXU12ATEX1144U</a><br><a href="#">INMETRO LMP 23.0527X - Teminal Box CAIXAS DE JUNÇÃO KLIPPON K</a><br><a href="#">INMETRO CERTIFICADO LMP 23.0526U - INVÓLUCROS VAZIOS Empty Enclosure KLIPPON K</a><br><a href="#">EU Declaration of Conformity - Klippon K Empty Enclosures - DoC DE PS2410 160412 001ISS02</a><br><a href="#">DoM Klippon K salt water resistance</a><br><a href="#">DoM Klippon K EN 45545-2 2013 Railway</a> |
| Engineering Data                            | <a href="#">CAD data – STEP</a>   |
| Product Change Notification                 | <a href="#">Technical change to Klippon K® enclosure series</a><br><a href="#">Technische Änderung für Klippon® K Gehäuse</a><br><a href="#">20240315-PCN-Klippon K Enclosure Instruction</a>   |
| Tender specification                        | <a href="#">Klippon K1 Ex_9526840000_DE</a><br><a href="#">Klippon K1 Ex_9526840000_EN</a>  |
| User Documentation                          | <a href="#">Assembly guidelines - empty enclosures</a>  |
| Katalógusok                                 | <a href="#">Catalogues in PDF-format</a>  |
| Kiadványok                                  | <a href="#">MB OVERV. PROCESS WD DE</a><br><a href="#">MB KLIPPON ENCL.TECN EN</a><br><a href="#">MB PROCESS EN</a><br><a href="#">FL RAILWAY 2014 EN</a><br><a href="#">FL RAILWAY 2014 EN</a>   |

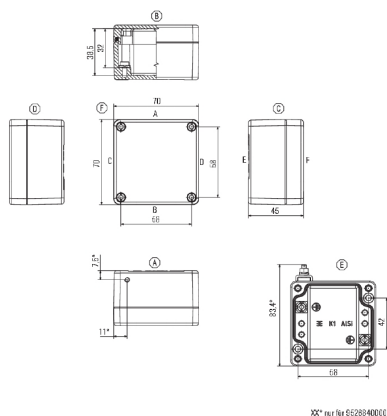
## KLIPPON K1 EX

**Weidmüller Interface GmbH & Co. KG**  
Klingenbergstraße 26  
D-32758 Detmold  
Germany

[www.weidmueller.com](http://www.weidmueller.com)

## Rajzok

### Méretrajz



## KLIPPON K1 EX

Weidmüller Interface GmbH & Co. KG  
Klingenbergstraße 26  
D-32758 Detmold  
Germany

www.weidmueller.com

## Tartozékok

## Klippon® K - rögzítőlemezek



A Klippon® K készülékház sorozat rendszertartozékai lehetővé teszi, hogy a ház könnyen hozzáigazítható legyen az összes alkalmazás specifikus igényhez.

- DIN TS 35 és TS15 sínek
- Rögzítőlemezek
- Zsanérok
- Fali tartó

## Általános rendelési adatok

|                |                            |  |
|----------------|----------------------------|--|
| Típus          | MOPL K1 N FE               | Verzió   |
| Rendelési szám | <a href="#">1905280000</a> | Klippon K (aluminium empty enclosure), Rögzítőlemez, Rögzítőlemez, |
| GTIN (EAN)     | 4032248524426              | Magasság: 52 mm, Szélesség: 61 mm, Mélység: 3 mm, Anyag:           |
| Qty.           | 1 Stück                    | Horganyzott acéllemez, galvanizált, ezüst                          |

## Csavarok



A sorkapcsoktól vagy a tartozékoktól függően különböző csavartípusokat kínálunk kiegészítő elemként vagy cserelakatrészként.

## Általános rendelési adatok

|                |                            |   |
|----------------|----------------------------|---|
| Típus          | FKSC M4X6 D8/SW2           | Verzió  |
| Rendelési szám | <a href="#">1567480000</a> | SAK sorozat, Imbuszcsavar, Csavarok, Pólusszám: 1 |
| GTIN (EAN)     | 4008190033491              |   |
| Qty.           | 100 Stück                  |   |

## KLIPPON K1 EX

Weidmüller Interface GmbH & Co. KG  
Klingenbergstraße 26  
D-32758 Detmold  
Germany

www.weidmuller.com

## Tartozékok

## Szerelési anyag



### Integrálás, kiterjesztés és egyedi igényekre szabás – tökéletes kiegészítés minden alkalmazáshoz

Az új Klippon® TB házcsalád komplett tartozék-választékával bármilyen alkalmazás speciális igényeihez egyszerűen hozzáigazíthatja a házakat.

### Szerelési elemek készlete

Szerelési hardver készletek kaphatók a könnyen szerelhető típusú címketartók, dokumentumtartók és esővédő fedelek gyors felszereléséhez.

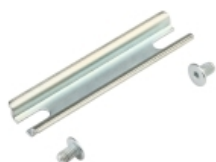
A **címke rögzítőkészlet – SC** szükséges a m (Trafolyte) ID vagy betűcímke felszereléséhez. Ennek a készletnek a segítségével az azonosító- vagy típuscímke közvetlenül a szekrényburkolatra szerelhető. A címkerögzítő készletet kifejezetten erre a célra fejlesztettük ki. Csak ha ezt a rögzítőkészletet használja, tudja biztosítani, hogy nem kerül szivárgás a szekrényre vagy a címke nem sérül meg.

A **univerzális rögzítőkészletet – TPSD** pl. a betűcímke tartók, esővédő burkolatok vagy dokumentumtartók biztonságos és gyors felszereléséhez fejlesztettük ki. Ha ezt a rögzítőkészletet használja, tudja minimalizálni vagy elkerülni a szivárgások kockázatát.

## Általános rendelési adatok

|                |                            |  |
|----------------|----------------------------|--|
| Típus          | TPSD FIXING SET KTB        | Verzió   |
| Rendelési szám | <a href="#">1252190000</a> | Klippon TB (Terminal Box), Típustábla-rögzítőkészlet, Anyag:         |
| GTIN (EAN)     | 4050118043969              | Nemesacél, rozsdamentes, kezeletlen, ezüst                           |
| Qty.           | 1 Stück                    |  |
| Típus          | SD FIXING SET              | Verzió   |
| Rendelési szám | <a href="#">1285200000</a> | Klippon TB (Terminal Box), Azonosító tábla-rögzítőkészlet, Magasság: |
| GTIN (EAN)     | 4050118075472              | 12 mm, Szélesség: 12 mm, Mélység: 16.4 mm, Anyag: Nemesacél,         |
| Qty.           | 1 Stück                    | rozsdamentes, kezeletlen, ezüst                                      |

## TS15



A Klippon® K készülékház sorozat rendszertartozékai lehetővé teszi, hogy a ház könnyen hozzáigazítható legyen az összes alkalmazás specifikus igényhez.

- DIN TS 35 és TS15 sínek
- Rögzítőlemezek
- Zsanérok
- Fali tartó

## Általános rendelési adatok

|                |                            |  |
|----------------|----------------------------|--|
| Típus          | TS15X5 ST K1               | Verzió   |
| Rendelési szám | <a href="#">6000003883</a> | Sín, TS 15, Szélesség: 60 mm, foglalat nélkül, Acél, galvanizált |
| GTIN (EAN)     | 4050118653328              | ónbevonat, passzívált  |
| Qty.           | 20 Stück                   |  |

**KLIPPON K1 EX****Weidmüller Interface GmbH & Co. KG**

Klingenbergstraße 26

D-32758 Detmold

Germany

[www.weidmueller.com](http://www.weidmueller.com)**Tartozékok**

|                |                            |   |
|----------------|----------------------------|---|
| Típus          | TS15 60 KLippon K1 CSS     | Verzió  |
| Rendelési szám | <a href="#">1909980000</a> | Sín, TS 15, Szélesség: 60 mm, foglalat nélkül, Acél, galvanizált, |
| GTIN (EAN)     | 4032248536900              | krómozott   |
| Qty.           | 1 Stück                    |   |