

KLIPPON K1 EX

Weidmüller Interface GmbH & Co. KG

Klingenbergstraße 26

D-32758 Detmold

Germany

www.weidmueller.com

Abbildung ähnlich



Die Klippon® K Gehäuse aus Aluminium eignen sich für den Einsatz in den verschiedensten Bereichen. In die Gehäuse können die unterschiedlichsten Komponenten eingebaut werden, die insbesondere von der hohen Temperaturbeständigkeit, dem ausgezeichneten IP-Schutz sowie der guten Schlagfestigkeit der Gehäuse profitieren.

Ganz gleich welche Applikation der Kunde auch plant, Weidmüller liefert zahlreiche Aluminiumgehäuse, die exakt den Anforderungen des Kunden entsprechen.

Klippon® K Gehäuse für den explosionsgefährdeten Bereich sind auf Anfrage erhältlich.

Unser umfangreiches Programm bietet u.a. die folgenden Vorteile:

- Erhältlich in 2 Oberflächen: natur und pulverbeschichtet (RAL 7001)
- Standardmäßig mit Chloroprenformdichtung (Silikonformdichtung optional erhältlich)
- Standardisiertes Verschlusssystem mit einheitlichem Torx-Schlitzschraubenkopf über 19 Gehäusegrößen
- Montagebohrungen außerhalb des Dichtungsbereichs
- Hohe IP Schutzklassen von IP66, IP67 und IP68 nach DIN EN 60529
- Schlagfestigkeit bis zu 7 (10) Joule
- Neben der Leergehäusenorm sind die Gehäuse nach zahlreichen Zulassungen zertifiziert: ATEX, IECEx, cULus und DNV GL.
- Geeignet für Bahnanwendungen gemäß EN 45545-2:2013

- Salzwasserbeständige Legierung
- Standardisierte Verteilergehäuse mit Gewindebohrungen und verschiedenen Klemmenkonfigurationen

Allgemeine Bestelldaten

Ausführung	Klippon K (Aluminium-Leergehäuse), Leergehäuse, Aluminiumgehäuse, Höhe: 70 mm, Breite: 70 mm, Tiefe: 45 mm, Werkstoff: Aluminium AlSi12, unbehandelt, silber
Best.-Nr.	9526840000
Typ	KLIPPON K1 EX
GTIN (EAN)	4032248019151
VPE	1 Stück

KLIPPON K1 EX**Weidmüller Interface GmbH & Co. KG**

Klingenbergstraße 26

D-32758 Detmold

Germany

www.weidmueller.com

Technische Daten**Abmessungen und Gewichte**

Tiefe	45 mm	Tiefe (inch)	1,772 inch
Höhe	70 mm	Höhe (inch)	2,756 inch
Breite	70 mm	Breite (inch)	2,756 inch
Befestigungsmaß Höhe	42 mm	Befestigungsmaß Breite	58 mm
Nettogewicht	272 g		

Temperaturen

Betriebstemperatur	-60 °C... 135 °C
--------------------	------------------

Allgemeine Angaben

Anzahl Deckelschrauben	4	Betriebstemperatur, max.	135 °C
Betriebstemperatur, min.	-60 °C	Deckel	Ja
Deckelbefestigung	M4 Torxedelstahlschrauben mit Schlitz	Dichtungsmaterial	Silikon
Drehmoment Deckelschrauben	2,5 Nm	Einbaubefestigung	Gewindelöcher M4
Einsatzgebiete	Explosionsgefährdete Bereiche, Prozessindustrie, Transportwesen, Verpackungsindustrie, Schiffbau, Maschinenbau, Hafenanlagen	Flanschplatte	Nein
Gehäusebefestigung	Löcher 4 mm	Materialstärke Deckel	3 mm
Materialstärke Gehäuse	3,5 mm	Normen	IEC 60079-0, IEC 60079-7, IEC 60079-31, EN 45545-2:2013
Oberfläche	unbehandelt	Schlagfestigkeit	7 J ATEX-Version
Schutzart	IP66, IP67	Werkstoff	Aluminium AlSi12
Zugangsöffnung Breite	63 mm	Zugangsöffnung Höhe	63 mm

Bestückung horizontal

WDU 2,5 / ZDU 2,5 / IDU 2,5	1x5	WDU 4 / ZDU 4	1x1*
-----------------------------	-----	---------------	------

Bestückung vertikal

WDU 2,5 / ZDU 2,5 / IDU 2,5	1x1*	WDU 4 / ZDU 4	1x1*
-----------------------------	------	---------------	------

Verschraubungen links

M12	1	M16	1
-----	---	-----	---

Verschraubungen oben / unten

M12	2	M16	2
M20	1		

Verschraubungen rechts

M12	1	M16	1
-----	---	-----	---

KLIPPON K1 EX

Weidmüller Interface GmbH & Co. KG

Klingenbergstraße 26

D-32758 Detmold

Germany

www.weidmueller.com

Technische Daten

Zertifikatsnummern Gehäuse

Konformitätsbescheinigung Nr. (AoC)	DE PS2410 160308 001ISS01	Konformitätserklärung Nr. (DoC LVD)	DE_PS2410_160412_001ISS01
Zertifikat-Nr. (ATEX)	IBEXU12ATEX1145X	Zertifikat-Nr. (DNV)	TAE00002SM
Zertifikat-Nr. (IECEX)	IECEXIBE13.0002X	Zertifikat-Nr. Klemmenkasten (ATEX)	IBEXU12ATEX1145 X
Zertifikat-Nr. Klemmenkasten (IECEX)	IECEX IBE 13.0002X	Zertifikat-Nr. Klemmkasten (INMETRO)	LMP 23.0527X
Zertifikat-Nr. Leergehäuse (ATEX)	IBEXU12ATEX1144 U	Zertifikat-Nr. Leergehäuse (IECEX)	IECEX IBE 13.0001U
Zertifikat-Nr. Leergehäuse (INMETRO)	LMP 23.0526U	Zulassungsumgebung	DNV, GL, RMRS, ATEX, IE- CEX, UL AEx Class Div., CCC, INMETRO

Klassifikationen

ETIM 6.0	EC002503	ETIM 7.0	EC002503
ETIM 8.0	EC002503	ETIM 9.0	EC002503
ECLASS 9.0	27-18-05-02	ECLASS 9.1	27-18-05-02
ECLASS 10.0	27-18-05-02	ECLASS 11.0	27-18-05-02
ECLASS 12.0	27-18-05-02	ECLASS 13.0	27-18-05-02

Umweltanforderungen

REACH SVHC	Lead 7439-92-1
SCIP	9e4cab4e-239c-4e14-b9df-a0fee300d28a

Zulassungen

Zulassungen



ROHS	Konform
------	---------

KLIPPON K1 EX**Weidmüller Interface GmbH & Co. KG**

Klingenbergstraße 26

D-32758 Detmold

Germany

www.weidmueller.com**Technische Daten****Downloads**

Zulassung / Zertifikat / Konformitätsdokument	CCC 2020322303000040 Klippon K Assembly Enclosure UKCA TÜV 22 UKEX 7094 U UKCA TÜV 22 UKEX 7095 X Attestation of Conformity - Klippon K Empty Enclosures - AoC DE PS2410 160308 001ISS03 IBEXU12ATEX1145X IECEXIBE13.0001U IECEXIBE13.0002X TAE00002SM IBEXU12ATEX1144U INMETRO LMP 23.0527X - Teminal Box CAIXAS DE JUNÇÃO KLIPPON K INMETRO CERTIFICADO LMP 23.0526U - INVÓLUCROS VAZIOS Empty Enclosure KLIPPON K EU Declaration of Conformity - Klippon K Empty Enclosures - DoC DE PS2410 160412 001ISS02 DoM Klippon K salt water resistance DoM Klippon K EN 45545-2 2013 Railway
Engineering-Daten	CAD data – STEP
Produktänderungsmitteilung	Technical change to Klippon K® enclosure series Technische Änderung für Klippon® K Gehäuse 20240315-PCN-Klippon K Enclosure Instruction
Ausschreibungstext	Klippon K1 Ex_9526840000_DE Klippon K1 Ex_9526840000_EN
Anwenderdokumentation	Assembly guidelines - empty enclosures
Kataloge	Catalogues in PDF-format
Broschüren	MB OVERV. PROCESS WD DE MB KLIPPON ENCL.TECN EN MB PROCESS EN FL RAILWAY 2014 EN FL RAILWAY 2014 EN

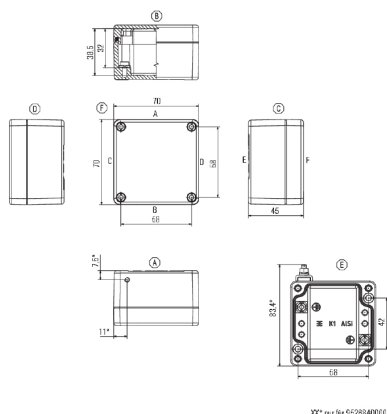
KLIPPON K1 EX

Weidmüller Interface GmbH & Co. KG
Klingenbergstraße 26
D-32758 Detmold
Germany

www.weidmueller.com

Zeichnungen

Maßzeichnung



KLIPPON K1 EX

Weidmüller Interface GmbH & Co. KG

Klingenbergstraße 26

D-32758 Detmold

Germany

www.weidmueller.com

Zubehör

Klippon® K - Montageplatten



Das Systemzubehör der Klippon® K Gehäusereihe ermöglicht eine einfache Anpassung der Gehäuse an die spezifischen Anforderungen der jeweiligen Applikation.

- Tragschienen
- Montageplatten
- Scharniere
- Wandbefestigungshalter

Allgemeine Bestelldaten

Typ	MOPL K1 N FE	Ausführung
Best.-Nr.	1905280000	Klippon K (Aluminium-Leergehäuse), Montageplatte, Montageplatte,
GTIN (EAN)	4032248524426	Höhe: 52 mm, Breite: 61 mm, Tiefe: 3 mm, Werkstoff: Stahlblech
VPE	1 Stück	verzinkt, verzinkt, silber

Schrauben



Je nach Reihenklammer oder auch Zubehör bieten wir als Zusatzartikel oder auch Ersatzteil verschiedene Arten von Schrauben an.

Allgemeine Bestelldaten

Typ	FKSC M4X6 D8/SW2	Ausführung
Best.-Nr.	1567480000	SAK-Reihe, Innensechskantschraube, Schrauben, Polzahl: 1
GTIN (EAN)	4008190033491	
VPE	100 Stück	

KLIPPON K1 EX

Weidmüller Interface GmbH & Co. KG

Klingenbergstraße 26

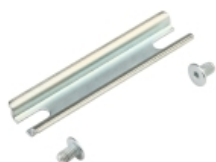
D-32758 Detmold

Germany

www.weidmueller.com

Zubehör

TS 15



Das Systemzubehör der Klippon® K Gehäusereihe ermöglicht eine einfache Anpassung der Gehäuse an die spezifischen Anforderungen der jeweiligen Applikation.

- Tragschienen
- Montageplatten
- Scharniere
- Wandbefestigungshalter

Allgemeine Bestelldaten

Typ	TS15 60 Klippon K1 CSS	Ausführung
Best.-Nr.	1909980000	Tragschiene, TS 15, Breite: 60 mm, ohne Langloch, Stahl, verzinkt,
GTIN (EAN)	4032248536900	verchromt
VPE	1 Stück	
Typ	TS15X5 ST K1	Ausführung
Best.-Nr.	8000003883	Tragschiene, TS 15, Breite: 60 mm, ohne Langloch, Stahl, verzinkt und
GTIN (EAN)	4050118653328	passiviert
VPE	20 Stück	

KLIPPON K1 EX

Weidmüller Interface GmbH & Co. KG

Klingenbergstraße 26

D-32758 Detmold

Germany

www.weidmueller.com

Zubehör

Montagematerial

**Integrieren, Erweitern und Individualisieren - Die passende Ergänzung für jeden Anwendungsfall**

Das durchgängig strukturierte Systemzubehör der neuen Klippon® TB Gehäusereihe ermöglicht eine einfache Anpassung der Gehäuse an die spezifischen Anforderungen der jeweiligen Applikation.

Befestigungsmaterialsets

Für Typenschildhalter, Dokumentenhalter und Regenhauben sind für einfache und schnelle Montage Befestigungsmaterialsets vorgesehen.

Das **Label Befestigungs Set – SD** ist notwendig für die Installation eines Kunststoff (Trafolyte) Identifikations- oder Typenschildes. Dieses Set ermöglicht es, das Identifikations- oder Typenschildes direkt auf den Gehäusedeckel zu montieren. Dieses Label Befestigung Set ist speziell für diesen Einsatz entwickelt worden. Nur mit diesem Befestigung Set kann sichergestellt werden, dass keine Leckagen im Gehäuse entstehen oder das Schild beschädigt wird.

Das **universale Befestigungs Set – TPSD** ist entwickelt worden um eine sichere und schnelle Installation von beispielweise Typenschildhaltern, Regenhauben oder Dokumentenhalter zu ermöglichen. Durch den Einsatz dieses Befestigungs Set kann das Risiko von Leckagen verringert oder gar ausgeschlossen werden.

Allgemeine Bestelldaten

Typ	TPSD FIXING SET KTB	Ausführung
Best.-Nr.	1252190000	Klippon TB (Terminal Box), Typenschild-Befestigungsset, Werkstoff:
GTIN (EAN)	4050118043969	Edelstahl, unbehandelt, silber
VPE	1 Stück	
Typ	SD FIXING SET	Ausführung
Best.-Nr.	1285200000	Klippon TB (Terminal Box), Identifikationsschild-Befestigungsset, Höhe:
GTIN (EAN)	4050118075472	12 mm, Breite: 12 mm, Tiefe: 16.4 mm, Werkstoff: rostfreier Stahl,
VPE	1 Stück	unbehandelt, silber