

## MP TBF 60/60

**Weidmüller Interface GmbH & Co. KG**

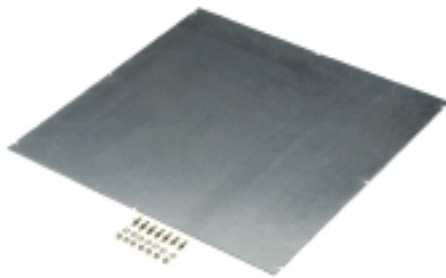
Klingenbergstraße 26

D-32758 Detmold

Germany

[www.weidmueller.com](http://www.weidmueller.com)

### Abbildung ähnlich



Die Gehäuse der Reihe TBF, sind aus extrem robustem glasfaserverstärktem Polyester hergestellt. Gehäuse der TBF-Reihe eignen sich insbesondere für Applikationen, bei welchen ein geringes Gewicht bei gleichzeitig hoher Schlagfestigkeit gefordert wird. Die witterungsbeständigen TBF-Gehäuse sind für ein breites Anwendungsspektrum konzipiert. Mit ihrem umfangreichen Zubehör bieten sie universale Lösungen für das Unterbringen von Einbauten wie Reglern, Messinstrumenten, Ventilen und weiteren Geräten.

#### Merkmale:

- 9 Baugrößen in 2 Ausführungen, mit grauen und transparenten Deckeln
  - Deckel mit Nygonschrauben
  - Montagebohrungen außerhalb des Dichtigkeitsbereichs
  - Aufnahmegewinde für Tragschienen und Montageplatten
  - Umfangreiches Zubehör
- Weidmüller fertigt und liefert die Gehäuse - entsprechend den Kundenwünschen - komplett bestückt mit Klemmen und Verschraubungen.

### Allgemeine Bestelldaten

Ausführung	TBF (Polyester-Leergehäuse), Montageplatte, Montageplatte, Höhe: 550 mm, Breite: 555 mm, Tiefe: 2 mm, Werkstoff: Stahlblech, verzinkt, verzinkt, silber
Best.-Nr.	<a href="#">9502920000</a>
Typ	MP TBF 60/60
GTIN (EAN)	4032248032334
VPE	1 Stück

**MP TBF 60/60****Weidmüller Interface GmbH & Co. KG**

Klingenbergstraße 26

D-32758 Detmold

Germany

[www.weidmueller.com](http://www.weidmueller.com)**Technische Daten****Abmessungen und Gewichte**

Tiefe	2 mm	Tiefe (inch)	0,079 inch
Höhe	550 mm	Höhe (inch)	21,653 inch
Breite	555 mm	Breite (inch)	21,85 inch
Nettogewicht	4.697 g		

**Allgemeine Angaben**

Befestigungsart	geschraubt	Materialstärke	2 mm
Oberfläche	verzinkt	Werkstoff	Stahlblech, verzink

**Klassifikationen**

ETIM 6.0	EC000213	ETIM 7.0	EC000213
ETIM 8.0	EC000213	ETIM 9.0	EC000213
ECLASS 9.0	27-40-06-39	ECLASS 9.1	27-18-92-90
ECLASS 10.0	27-40-06-39	ECLASS 11.0	27-40-06-39
ECLASS 12.0	27-40-06-39	ECLASS 13.0	27-40-06-39

**Zulassungen**

ROHS	Konform
------	---------

**Downloads**

Engineering-Daten	<a href="#">CAD data – STEP</a>
Kataloge	<a href="#">Catalogues in PDF-format</a>
Broschüren	