

TBF 56/30/21 TRSP**Weidmüller Interface GmbH & Co. KG**

Klingenbergstraße 26

D-32758 Detmold

Germany

www.weidmueller.com

Abbildung ähnlich

Die Gehäuse der Reihe TBF, sind aus extrem robustem glasfaserverstärktem Polyester hergestellt. Gehäuse der TBF-Reihe eignen sich insbesondere für Applikationen, bei welchen ein geringes Gewicht bei gleichzeitig hoher Schlagfestigkeit gefordert wird. Die witterungsbeständigen TBF-Gehäuse sind für ein breites Anwendungsspektrum konzipiert. Mit ihrem umfangreichen Zubehör bieten sie universale Lösungen für das Unterbringen von Einbauten wie Reglern, Messinstrumenten, Ventilen und weiteren Geräten.

Merkmale:

- 9 Baugrößen in 2 Ausführungen, mit grauen und transparenten Deckeln
 - Deckel mit Nygonschrauben
 - Montagebohrungen außerhalb des Dichtigkeitsbereichs
 - Aufnahmegewinde für Tragschienen und Montageplatten
 - Umfangreiches Zubehör
- Weidmüller fertigt und liefert die Gehäuse - entsprechend den Kundenwünschen - komplett bestückt mit Klemmen und Verschraubungen.

Allgemeine Bestelldaten

Ausführung	TBF (Polyester-Leergehäuse), Leergehäuse, Höhe: 558 mm, Breite: 302 mm, Tiefe: 210 mm, Werkstoff: glasfaser-verstärktes Polyester, unbehandelt, lichtgrau, transparent
Best.-Nr.	9502850000
Typ	TBF 56/30/21 TRSP
GTIN (EAN)	4032248235315
VPE	1 Stück

TBF 56/30/21 TRSP

Weidmüller Interface GmbH & Co. KG
Klingenbergstraße 26
D-32758 Detmold
Germany

www.weidmueller.com

Technische Daten

Abmessungen und Gewichte

Tiefe	210 mm	Tiefe (inch)	8,268 inch
Höhe	558 mm	Höhe (inch)	21,968 inch
Breite	302 mm	Breite (inch)	11,89 inch
Nettogewicht	3.660 g		

Temperaturen

Betriebstemperatur	-50 °C...130 °C
--------------------	-----------------

Allgemeine Angaben

Anzahl Deckelschrauben	6	Betriebstemperatur, max.	130 °C
Betriebstemperatur, min.	-50 °C	Brennbarkeitsklasse nach UL 94	V-2
Deckel	Ja	Deckelbefestigung	Kreuzschlitznylonschrauben
Dichtungsmaterial	Polyurethan	Drehmoment Deckelschrauben	1,5 Nm
Einbaubefestigung	4 bzw. 6 Stehbolzen M6 Innengewinde	Einbauhinweis	Schraubmontage
Einsatzgebiete	Gebäudetechnik, Transportwesen, Verpackungsin- dustrie, Maschinenbau	Flanschplatte	Nein
Gehäusebefestigung	6,5 mm durch Gehäusebo- den	Normen	IEC 60529, EN 60529, EN 62208, EN/IEC 61439-2
Oberfläche	unbehandelt	Schlagfestigkeit	IK08 nach IEC 62208, IK10 nach IEC 62262
Schutzart	IP66	Toxizität	Halogenfrei
Werkstoff	glasfaser-verstärktes Poly- ester	Zugangsöffnung Breite	276 mm
Zugangsöffnung Höhe	532 mm		

Bestückung horizontal

WDU 10 / ZDU 10	4x22	WDU 16 / ZDU 16	4x16
WDU 2,5 / ZDU 2,5 / IDU 2,5	4x44	WDU 35 / ZDU 35	4x14
WDU 4 / ZDU 4	4x37	WDU 6 / ZDU 6	4x28

Bestückung vertikal

WDU 10 / ZDU 10	2x48	WDU 16 / ZDU 16	2x34
WDU 2,5 / ZDU 2,5 / IDU 2,5	2x94	WDU 35 / ZDU 35	2x30
WDU 4 / ZDU 4	2x79	WDU 6 / ZDU 6	2x59

Verschraubungen oben / unten

M12	44	M16	24
M20	20	M25	10
M32	4	M40	3
M50	3	M63	2

Verschraubungen rechts

M12	80	M16	46
M20	40	M25	18
M32	8	M40	6
M50	4	M63	4

Erstellungs-Datum 27. April 2024 22:26:43 MESZ

TBF 56/30/21 TRSP**Weidmüller Interface GmbH & Co. KG**

Klingenbergstraße 26

D-32758 Detmold

Germany

www.weidmueller.com**Technische Daten****Zertifikatsnummern Gehäuse**

Konformitätserklärung Nr. (DoC LVD)	DoC DE PS2422 230801 001ISS00
-------------------------------------	----------------------------------

Klassifikationen

ETIM 6.0	EC000261	ETIM 7.0	EC000261
ETIM 8.0	EC000261	ETIM 9.0	EC000261
ECLASS 9.0	27-18-01-01	ECLASS 9.1	27-18-92-90
ECLASS 10.0	27-18-01-01	ECLASS 11.0	27-18-01-01
ECLASS 12.0	27-18-01-01	ECLASS 13.0	27-18-01-01

Zulassungen

ROHS	Konform
------	---------

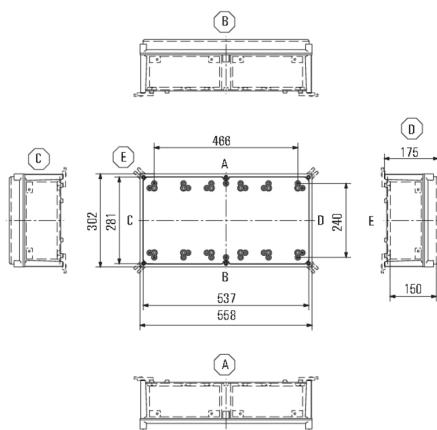
Downloads

Zulassung / Zertifikat / Konformitätsdokument	EU Declaration of Conformity - TBF Empty Enclosures - DoC DE PS2420 220224 002ISS00
Engineering-Daten	CAD data – STEP
Kataloge	Catalogues in PDF-format
Broschüren	

TBF 56/30/21 TRSP

Weidmüller Interface GmbH & Co. KG
Klingenbergstraße 26
D-32758 Detmold
Germany

www.weidmueller.com

Zeichnungen

TBF 56/30/21 TRSP**Weidmüller Interface GmbH & Co. KG**

Klingenbergstraße 26

D-32758 Detmold

Germany

www.weidmueller.com**Zubehör****Befestigungslaschen außen**

Die Gehäuse der Reihe TBF, sind aus extrem robustem glasfaserverstärktem Polyester hergestellt. Gehäuse der TBF-Reihe eignen sich insbesondere für Applikationen, bei welchen ein geringes Gewicht bei gleichzeitig hoher Schlagfestigkeit gefordert wird. Die witterungsbeständigen TBF-Gehäuse sind für ein breites Anwendungsspektrum konzipiert. Mit ihrem umfangreichen Zubehör bieten sie universale Lösungen für das Unterbringen von Einbauten wie Reglern, Messinstrumenten, Ventilen und weiteren Geräten.

Merkmale:

- 9 Baugrößen in 2 Ausführungen, mit grauen und transparenten Deckeln
- Deckel mit Nylonschrauben
- Montagebohrungen außerhalb des Dichtigkeitsbereichs
- Aufnahmegewinde für Tragschienen und Montageplatten
- Umfangreiches Zubehör

Weidmüller fertigt und liefert die Gehäuse - entsprechend den Kundenwünschen - komplett bestückt mit Klemmen und Verschraubungen.

Allgemeine Bestelldaten

Typ	MF TBF	Ausführung
Best.-Nr.	0360800000	TBF (Polyester-Leergehäuse), Montagefuß, Befestigungslaschen,
GTIN (EAN)	4008190108595	Höhe: 72.5 mm, Breite: 24 mm, Tiefe: 12 mm, Werkstoff: Polyamid,
VPE	1 Stück	tiefschwarz

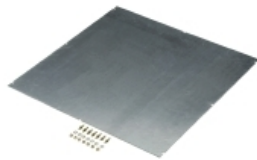
TBF 56/30/21 TRSP

Weidmüller Interface GmbH & Co. KG
Klingenbergstraße 26
D-32758 Detmold
Germany

www.weidmueller.com

Zubehör

Montageplatte



Die Gehäuse der Reihe TBF, sind aus extrem robustem glasfaserverstärktem Polyester hergestellt. Gehäuse der TBF-Reihe eignen sich insbesondere für Applikationen, bei welchen ein geringes Gewicht bei gleichzeitig hoher Schlagfestigkeit gefordert wird. Die witterungsbeständigen TBF-Gehäuse sind für ein breites Anwendungsspektrum konzipiert. Mit ihrem umfangreichen Zubehör bieten sie universale Lösungen für das Unterbringen von Einbauten wie Reglern, Messinstrumenten, Ventilen und weiteren Geräten.

Merkmale:

- 9 Baugrößen in 2 Ausführungen, mit grauen und transparenten Deckeln
 - Deckel mit Nylonschrauben
 - Montagebohrungen außerhalb des Dichtkeitsbereichs
 - Aufnahmegewinde für Tragschienen und Montageplatten
 - Umfangreiches Zubehör
- Weidmüller fertigt und liefert die Gehäuse - entsprechend den Kundenwünschen - komplett bestückt mit Klemmen und Verschraubungen.

Allgemeine Bestelldaten

Typ	MP TBF 56/30	Ausführung
Best.-Nr.	9500950000	TBF (Polyester-Leergehäuse), Montageplatte, Montageplatte, Höhe:
GTIN (EAN)	4032248235322	505 mm, Breite: 249 mm, Tiefe: 2 mm, Werkstoff: Stahlblech, verzinkt,
VPE	1 Stück	verzinkt, silber

Erdungsbolzen

Zubehör



Allgemeine Bestelldaten

Typ	PEBZ M6 BR SET	Ausführung
Best.-Nr.	1277250000	Klippon POK (Polyester-Leergehäuse), Erdungsbolzen, sonstige, Höhe:
GTIN (EAN)	4050118067149	12.3 mm, Breite: 12.3 mm, Tiefe: 42 mm, Werkstoff: Messing
VPE	1 Stück	
Typ	PEBZ M10 BR SET	Ausführung
Best.-Nr.	1277220000	Klippon POK (Polyester-Leergehäuse), Erdungsbolzen, sonstige, Höhe:
GTIN (EAN)	4050118067019	21 mm, Breite: 21 mm, Tiefe: 48.7 mm, Werkstoff: Messing
VPE	1 Stück	

Erstellungs-Datum 27. April 2024 22:26:43 MESZ

TBF 56/30/21 TRSP

Weidmüller Interface GmbH & Co. KG
Klingenbergstraße 26
D-32758 Detmold
Germany

www.weidmueller.com

Zubehör

Typ	PEBZ M6 S4 SET	Ausführung
Best.-Nr.	1283430000	Klippon POK (Polyester-Leergehäuse), Erdungsbolzen, sonstige, Höhe:
GTIN (EAN)	4050118073607	12.3 mm, Breite: 12.3 mm, Tiefe: 42 mm, Werkstoff: Edelstahl 1.4404
VPE	1 Stück	(316 L)
Typ	PEBZ M10 S4 SET	Ausführung
Best.-Nr.	1283440000	Klippon POK (Polyester-Leergehäuse), Erdungsbolzen, sonstige, Höhe:
GTIN (EAN)	4050118073362	21 mm, Breite: 21 mm, Tiefe: 48.7 mm, Werkstoff: Edelstahl 1.4404
VPE	1 Stück	(316 L)

Belüftungsstopfen – DAE



Neben Kabelverschraubungen für die unterschiedlichsten Anwendungen, wird das Produktportfolio durch Verschlussstopfen, Druckausgleichselemente, Adaptoren und das dazugehörige Zubehör an Gegenmuttern, Dichtringen, Flachscheiben und Erdungsringen abgerundet.

Allgemeine Bestelldaten

Typ	DAE M12 PA LONG	Ausführung
Best.-Nr.	1868570000	DAE (Belüftungselement), Ausgleichselement, gerade, M 12, 10 mm,
GTIN (EAN)	4032248440429	IP66, IP68, IP69K, Polyamid 6
VPE	10 Stück	
Typ	DAE M12 SS	Ausführung
Best.-Nr.	1868550000	DAE (Belüftungselement), Ausgleichselement, gerade, M 12, 10 mm,
GTIN (EAN)	4032248440405	IP66, IP68, IP69K, Edelstahl 1.4305 (303)
VPE	10 Stück	