

**TBF 60/60/18 7035****Weidmüller Interface GmbH & Co. KG**

Klingenbergstraße 26

D-32758 Detmold

Germany

www.weidmueller.com

**Abbildung ähnlich**

Die Gehäuse der Reihe TBF, sind aus extrem robustem glasfaserverstärktem Polyester hergestellt. Gehäuse der TBF-Reihe eignen sich insbesondere für Applikationen, bei welchen ein geringes Gewicht bei gleichzeitig hoher Schlagfestigkeit gefordert wird. Die witterungsbeständigen TBF-Gehäuse sind für ein breites Anwendungsspektrum konzipiert. Mit ihrem umfangreichen Zubehör bieten sie universale Lösungen für das Unterbringen von Einbauten wie Reglern, Messinstrumenten, Ventilen und weiteren Geräten.

**Merkmale:**

- 9 Baugrößen in 2 Ausführungen, mit grauen und transparenten Deckeln
  - Deckel mit Nygonschrauben
  - Montagebohrungen außerhalb des Dichtigkeitsbereichs
  - Aufnahmegewinde für Tragschienen und Montageplatten
  - Umfangreiches Zubehör
- Weidmüller fertigt und liefert die Gehäuse - entsprechend den Kundenwünschen - komplett bestückt mit Klemmen und Verschraubungen.

**Allgemeine Bestelldaten**

Ausführung	TBF (Polyester-Leergehäuse), Leergehäuse, Höhe: 603 mm, Breite: 605 mm, Tiefe: 175 mm, Werkstoff: glasfaser-verstärktes Polyester, unbehandelt, lichtgrau
Best.-Nr.	<a href="#">9502830000</a>
Typ	TBF 60/60/18 7035
GTIN (EAN)	4032248371143
VPE	1 Stück

TBF 60/60/18 7035

Weidmüller Interface GmbH &amp; Co. KG

Klingenbergstraße 26

D-32758 Detmold

Germany

www.weidmueller.com

## Technische Daten

### Abmessungen und Gewichte

Tiefe	175 mm	Tiefe (inch)	6,89 inch
Höhe	603 mm	Höhe (inch)	23,74 inch
Breite	605 mm	Breite (inch)	23,819 inch
Nettogewicht	7.720 g		

### Temperaturen

Betriebstemperatur	-50 °C...130 °C
--------------------	-----------------

### Allgemeine Angaben

Anzahl Deckelschrauben	8	Betriebstemperatur, max.	130 °C
Betriebstemperatur, min.	-50 °C	Brennbarkeitsklasse nach UL 94	HB
Deckel	Ja	Deckelbefestigung	Kreuzschlitznylonschrauben
Dichtungsmaterial	Polyurethan	Drehmoment Deckelschrauben	1,5 Nm
Einbaubefestigung	4 bzw. 6 Stehbolzen M6 Innengewinde	Einbauhinweis	Schraubmontage
Einsatzgebiete	Gebäudetechnik, Transportwesen, Verpackungsin- dustrie, Maschinenbau	Flanschplatte	Nein
Gehäusebefestigung	6,5 mm durch Gehäusebo- den	Normen	IEC 60529, EN 60529, EN 62208, EN/IEC 61439-2
Oberfläche	unbehandelt	Schlagfestigkeit	IK08 nach IEC 62208, IK10 nach IEC 62262
Schutzart	IP67	Toxizität	Halogenfrei
Werkstoff	glasfaser-verstärktes Poly- ester	Zugangsöffnung Breite	578 mm
Zugangsöffnung Höhe	578 mm		

### Bestückung horizontal

WDU 10 / ZDU 10	4x51	WDU 16 / ZDU 16	4x37
WDU 2,5 / ZDU 2,5 / IDU 2,5	4x101	WDU 35 / ZDU 35	4x32
WDU 4 / ZDU 4	4x85	WDU 6 / ZDU 6	4x64

### Bestückung vertikal

WDU 10 / ZDU 10	5x51	WDU 16 / ZDU 16	5x37
WDU 2,5 / ZDU 2,5 / IDU 2,5	5x101	WDU 35 / ZDU 35	5x32
WDU 4 / ZDU 4	5x85	WDU 6 / ZDU 6	5x64

### Verschraubungen oben / unten

M12	88	M16	48
M20	40	M25	20
M32	8	M40	6
M50	6	M63	4

### Verschraubungen rechts

M12	88	M16	48
M20	40	M25	20
M32	8	M40	6
M50	6	M63	4

Erstellungs-Datum 2. Mai 2024 06:26:39 MESZ

Katalogstand 20.04.2024 / Technische Änderungen vorbehalten

**TBF 60/60/18 7035****Weidmüller Interface GmbH & Co. KG**

Klingenbergstraße 26

D-32758 Detmold

Germany

[www.weidmueller.com](http://www.weidmueller.com)

## Technische Daten

### Zertifikatsnummern Gehäuse

Konformitätserklärung Nr. (DoC LVD)	DoC DE PS2422 230801 001ISS00
-------------------------------------	----------------------------------

### Klassifikationen

ETIM 6.0	EC000261	ETIM 7.0	EC000261
ETIM 8.0	EC000261	ETIM 9.0	EC000261
ECLASS 9.0	27-18-01-01	ECLASS 9.1	27-18-92-90
ECLASS 10.0	27-18-01-01	ECLASS 11.0	27-18-01-01
ECLASS 12.0	27-18-01-01	ECLASS 13.0	27-18-01-01

### Zulassungen

ROHS	Konform
------	---------

### Downloads

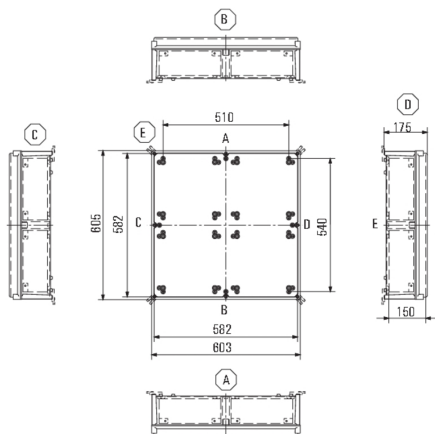
Zulassung / Zertifikat / Konformitätsdokument	<a href="#">EU Declaration of Conformity - TBF Empty Enclosures - DoC DE PS2420 220224 002ISS00</a>
Engineering-Daten	<a href="#">CAD data – STEP</a>
Kataloge	<a href="#">Catalogues in PDF-format</a>
Broschüren	

**TBF 60/60/18 7035**

**Weidmüller Interface GmbH & Co. KG**  
Klingenbergstraße 26  
D-32758 Detmold  
Germany

[www.weidmueller.com](http://www.weidmueller.com)

## Zeichnungen



**TBF 60/60/18 7035****Weidmüller Interface GmbH & Co. KG**

Klingenbergstraße 26

D-32758 Detmold

Germany

[www.weidmueller.com](http://www.weidmueller.com)**Zubehör****Befestigungslaschen außen**

Die Gehäuse der Reihe TBF, sind aus extrem robustem glasfaserverstärktem Polyester hergestellt. Gehäuse der TBF-Reihe eignen sich insbesondere für Applikationen, bei welchen ein geringes Gewicht bei gleichzeitig hoher Schlagfestigkeit gefordert wird. Die witterungsbeständigen TBF-Gehäuse sind für ein breites Anwendungsspektrum konzipiert. Mit ihrem umfangreichen Zubehör bieten sie universale Lösungen für das Unterbringen von Einbauten wie Reglern, Messinstrumenten, Ventilen und weiteren Geräten.

Merkmale:

- 9 Baugrößen in 2 Ausführungen, mit grauen und transparenten Deckeln
- Deckel mit Nylonschrauben
- Montagebohrungen außerhalb des Dichtigkeitsbereichs
- Aufnahmegewinde für Tragschienen und Montageplatten
- Umfangreiches Zubehör

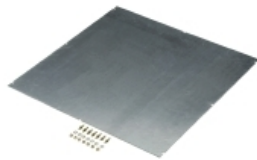
Weidmüller fertigt und liefert die Gehäuse - entsprechend den Kundenwünschen - komplett bestückt mit Klemmen und Verschraubungen.

**Allgemeine Bestelldaten**

Typ	MF TBF	Ausführung
Best.-Nr.	<a href="#">0360800000</a>	TBF (Polyester-Leergehäuse), Montagefuß, Befestigungslaschen,
GTIN (EAN)	4008190108595	Höhe: 72.5 mm, Breite: 24 mm, Tiefe: 12 mm, Werkstoff: Polyamid,
VPE	1 Stück	tiefschwarz

## Zubehör

### Montageplatte



Die Gehäuse der Reihe TBF, sind aus extrem robustem glasfaserverstärktem Polyester hergestellt. Gehäuse der TBF-Reihe eignen sich insbesondere für Applikationen, bei welchen ein geringes Gewicht bei gleichzeitig hoher Schlagfestigkeit gefordert wird. Die witterungsbeständigen TBF-Gehäuse sind für ein breites Anwendungsspektrum konzipiert. Mit ihrem umfangreichen Zubehör bieten sie universale Lösungen für das Unterbringen von Einbauten wie Reglern, Messinstrumenten, Ventilen und weiteren Geräten.

Merkmale:

- 9 Baugrößen in 2 Ausführungen, mit grauen und transparenten Deckeln
  - Deckel mit Nylonschrauben
  - Montagebohrungen außerhalb des Dichtkeitsbereichs
  - Aufnahmegewinde für Tragschienen und Montageplatten
  - Umfangreiches Zubehör
- Weidmüller fertigt und liefert die Gehäuse - entsprechend den Kundenwünschen - komplett bestückt mit Klemmen und Verschraubungen.

### Allgemeine Bestelldaten

Typ	MP TBF 60/60	Ausführung
Best.-Nr.	<a href="#">9502920000</a>	TBF (Polyester-Leergehäuse), Montageplatte, Montageplatte, Höhe:
GTIN (EAN)	4032248032334	550 mm, Breite: 555 mm, Tiefe: 2 mm, Werkstoff: Stahlblech, verzinkt,
VPE	1 Stück	verzinkt, silber

### Erdungsbolzen

Zubehör



### Allgemeine Bestelldaten

Typ	PEBZ M6 BR SET	Ausführung
Best.-Nr.	<a href="#">1277250000</a>	Klippon POK (Polyester-Leergehäuse), Erdungsbolzen, sonstige, Höhe:
GTIN (EAN)	4050118067149	12.3 mm, Breite: 12.3 mm, Tiefe: 42 mm, Werkstoff: Messing
VPE	1 Stück	
Typ	PEBZ M10 BR SET	Ausführung
Best.-Nr.	<a href="#">1277220000</a>	Klippon POK (Polyester-Leergehäuse), Erdungsbolzen, sonstige, Höhe:
GTIN (EAN)	4050118067019	21 mm, Breite: 21 mm, Tiefe: 48.7 mm, Werkstoff: Messing
VPE	1 Stück	

## TBF 60/60/18 7035

**Weidmüller Interface GmbH & Co. KG**  
Klingenbergstraße 26  
D-32758 Detmold  
Germany

www.weidmueller.com

## Zubehör

Typ	PEBZ M6 S4 SET	Ausführung
Best.-Nr.	<a href="#">1283430000</a>	Klippon POK (Polyester-Leergehäuse), Erdungsbolzen, sonstige, Höhe:
GTIN (EAN)	4050118073607	12.3 mm, Breite: 12.3 mm, Tiefe: 42 mm, Werkstoff: Edelstahl 1.4404
VPE	1 Stück	(316 L)
Typ	PEBZ M10 S4 SET	Ausführung
Best.-Nr.	<a href="#">1283440000</a>	Klippon POK (Polyester-Leergehäuse), Erdungsbolzen, sonstige, Höhe:
GTIN (EAN)	4050118073362	21 mm, Breite: 21 mm, Tiefe: 48.7 mm, Werkstoff: Edelstahl 1.4404
VPE	1 Stück	(316 L)

## Belüftungsstopfen – DAE



Neben Kabelverschraubungen für die unterschiedlichsten Anwendungen, wird das Produktportfolio durch Verschlussstopfen, Druckausgleichselemente, Adaptoren und das dazugehörige Zubehör an Gegenmuttern, Dichtringen, Flachscheiben und Erdungsringen abgerundet.

## Allgemeine Bestelldaten

Typ	DAE M12 PA LONG	Ausführung
Best.-Nr.	<a href="#">1868570000</a>	DAE (Belüftungselement), Ausgleichselement, gerade, M 12, 10 mm,
GTIN (EAN)	4032248440429	IP66, IP68, IP69K, Polyamid 6
VPE	10 Stück	
Typ	DAE M12 SS	Ausführung
Best.-Nr.	<a href="#">1868550000</a>	DAE (Belüftungselement), Ausgleichselement, gerade, M 12, 10 mm,
GTIN (EAN)	4032248440405	IP66, IP68, IP69K, Edelstahl 1.4305 (303)
VPE	10 Stück	