

## A kép illusztráció



A TBF sorozatú házak különösen szívós, üvegszál-erősítésű poliészterből készülnek. Ezek a házak ideálisak a kis súlyt és ütésállóságot megkövetelő alkalmazásokhoz. Az időjárásálló TBF házakat az alkalmazások széles köréhez terveztük. A tartozékok széles választékával univerzális megoldást kínálnak a beépítő tételek felvételére, mint a szabályozók, mérőkészülékek, szelepek és egyéb készülékek.

## Jellemzők:

- 9 méret 2 változatban, szürke és átlátszó fedéllel
- Fedél nylon csavarokkal
- A rögzítőfuratok a tömített területen kívül
- Menet a sorkapocssínek és szerelőlapok rögzítéséhez
- Bőséges tartozék választék
- A Weidmüller ezt a házat a felhasználó igényeit kielégítve tudja gyártani és szállítani, felszerelve az összes szükséges sorkapoccsal és tömszelencével.

## Általános rendelési adatok

Verzió	TBF (polyester empty enclosure), Üres ház, Magasság: 488 mm, Szélesség: 302 mm, Mélység: 175 mm, Anyag: üvegszál erősítésű poliészter, kezeletlen, Világosszürke
Rendelési szám	<a href="#">9502800000</a>
Típus	TBF 49/30/18 7035
GTIN (EAN)	4032248002191
Qty.	1 Stück

TBF 49/30/18 7035

Weidmüller Interface GmbH &amp; Co. KG

Klingenbergstraße 26

D-32758 Detmold

Germany

www.weidmueller.com

## Műszaki adatok

## Méretek és tömegek

Mélység	175 mm	Mélység (coll)	6,89 inch
Magasság	488 mm	Magasság (coll)	19,213 inch
Szélesség	302 mm	Szélesség (coll)	11,89 inch
Nettó tömeg	3 649 g		

## Hőmérsékletek

Üzemi hőmérséklet	-50 °C...130 °C
-------------------	-----------------

## Tanúsítványszámok - tokozat

Megfelelőségi nyilatkozat száma (DoC LVD)	DoC DE PS2422 230801 001ISS00
---	-------------------------------

## Tömszelencék, felső/alsó

M12	44	M16	24
M20	20	M25	10
M32	4	M40	3
M50	3	M63	2

## Tömszelencék, jobb

M12	42	M16	42
M20	36	M25	18
M32	7	M40	5
M50	5	M63	4

## függőleges összeállítás

WDU 10 / ZDU 10	2x41	WDU 16 / ZDU 16	2x29
WDU 2,5 / ZDU 2,5 / IDU 2,5	2x80	WDU 35 / ZDU 35	2x25
WDU 4 / ZDU 4	2x67	WDU 6 / ZDU 6	2x51

## vízszintes összeállítás

WDU 10 / ZDU 10	3x22	WDU 16 / ZDU 16	3x16
WDU 2,5 / ZDU 2,5 / IDU 2,5	3x44	WDU 35 / ZDU 35	3x14
WDU 4 / ZDU 4	3x37	WDU 6 / ZDU 6	3x28

## Műszaki adatok

## Általános információ

Aljzatperem	Nem	Anyag	üvegszál erősítésű poliészter
Fedél	Igen	Fedél kiegészítő	Kereszthornyos nylon csavar
Fedélcsavarok nyomatéka	1,5 Nm	Fedélcsavarok száma	4
Felhasználási területek	Építési rendszerek és technológia, Közlekedéstechnika, Csomagolóipar, Gépgyártás	Felületi minőség	kezeletlen
Ház kiegészítő	6,5 mm a házfénéken keresztül	Integrált rögzítést	4 ill. 6 töcsavar M6 belső (anya) menet
Mérgező tulajdonság	Halogénmentes	Szabványok	IEC 60529, EN 60529, EN 62208, EN/IEC 61439-2
Szerelőnyílás: magasság	462 mm	Szerelőnyílás: szélesség	276 mm
Telepítési útmutató	Screw mounting	Tömítés anyaga	Poliuretán
UL 94 éghetőségi osztály	HB	Védelmi osztály	IP67
Ütésállóság	Az IEC 62208 szerint IK08, Az IEC 62262 szerint IK10	Üzemi hőmérséklet, max.	130 °C
Üzemi hőmérséklet, min.	-50 °C		

## Besorolások

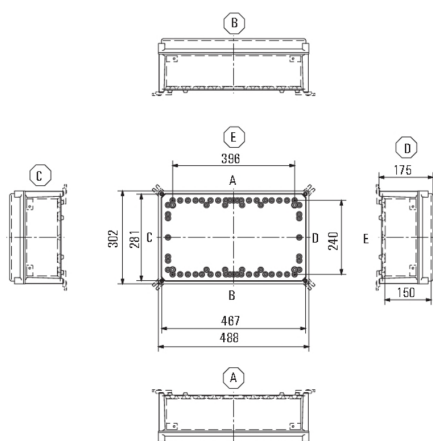
ETIM 6.0	EC000261	ETIM 7.0	EC000261
ETIM 8.0	EC000261	ETIM 9.0	EC000261
ECLASS 9.0	27-18-01-01	ECLASS 9,1	27-18-92-90
ECLASS 10.0	27-18-01-01	ECLASS 11.0	27-18-01-01
ECLASS 12.0	27-18-01-01	ECLASS 13.0	27-18-01-01

## Tanúsítványok

ROHS	Megfelel
------	----------

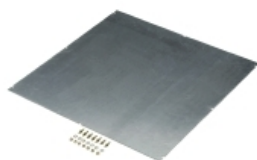
## Letöltések

Approval/Certificate/Document of Conformity	<a href="#">EU Declaration of Conformity - TBF Empty Enclosures - DoC DE PS2420 220224 002ISS00</a>
Engineering Data	<a href="#">CAD data – STEP</a>
Katalógusok	<a href="#">Catalogues in PDF-format</a>
Kiadványok	



## Tartozékok

## Rögzítőlemez



A TBF sorozatú házak különösen szívós, üvegszál-erősítésű poliészterből készülnek. Ezek a házak ideálisak a kis súlyt és ütésállóságot megkövetelő alkalmazásokhoz. Az időjárásálló TBF házakat az alkalmazások széles köréhez terveztük. A tartozékok széles választékával univerzális megoldást kínálnak a beépítő tételek felvételére, mint a szabályozók, mérőkészülékek, szelepek és egyéb készülékek.

Jellemzők:

- 9 méret 2 változatban, szürke és átlátszó fedéllel
- Fedél nylon csavarokkal
- A rögzítőfuratok a tömített területen kívül
- Menet a sorkapoccsínek és szerelőlapok rögzítéséhez
- Bőséges tartozék választék
- A Weidmüller ezt a házat a felhasználó igényeit kielégítve tudja gyártani és szállítani, felszerelve az összes szükséges sorkapoccsal és tömszelencével.

## Általános rendelési adatok

Típus	MP TBF 49/30	Verzió
Rendelési szám	<a href="#">6500960000</a>	TBF (polyester empty enclosure), Rögzítőlemez, Rögzítőlemez,
GTIN (EAN)	4032248025497	Magasság: 435 mm, Szélesség: 249 mm, Mélység: 2 mm, Anyag:
Qty.	1 Stück	Horganyzott acéllemez, galvanizált, ezüst

## Külső rögzítőfülek



A TBF sorozatú házak különösen szívós, üvegszál-erősítésű poliészterből készülnek. Ezek a házak ideálisak a kis súlyt és ütésállóságot megkövetelő alkalmazásokhoz. Az időjárásálló TBF házakat az alkalmazások széles köréhez terveztük. A tartozékok széles választékával univerzális megoldást kínálnak a beépítő tételek felvételére, mint a szabályozók, mérőkészülékek, szelepek és egyéb készülékek.

Jellemzők:

- 9 méret 2 változatban, szürke és átlátszó fedéllel
- Fedél nylon csavarokkal
- A rögzítőfuratok a tömített területen kívül
- Menet a sorkapoccsínek és szerelőlapok rögzítéséhez
- Bőséges tartozék választék
- A Weidmüller ezt a házat a felhasználó igényeit kielégítve tudja gyártani és szállítani, felszerelve az összes szükséges sorkapoccsal és tömszelencével.

## Általános rendelési adatok

Típus	MF TBF	Verzió
Rendelési szám	<a href="#">6360800000</a>	TBF (polyester empty enclosure), Rögzítőláb, Rögzítőfülek, Magasság:
GTIN (EAN)	4008190108595	72.5 mm, Szélesség: 24 mm, Mélység: 12 mm, Anyag: Poliamid,
Qty.	1 Stück	mélyfekete

## Tartozékok

## Földelőcsap

## Tartozékok



## Általános rendelési adatok

Típus	PEBZ M6 BR SET	Verzió
Rendelési szám	<a href="#">1277250000</a>	Klippon POK (polyester empty enclosure), Földelő töcsavar, Egyéb,
GTIN (EAN)	4050118067149	Magasság: 12.3 mm, Szélesség: 12.3 mm, Mélység: 42 mm, Anyag:
Qty.	1 Stück	Sárgaréz
Típus	PEBZ M10 BR SET	Verzió
Rendelési szám	<a href="#">1277220000</a>	Klippon POK (polyester empty enclosure), Földelő töcsavar, Egyéb,
GTIN (EAN)	4050118067019	Magasság: 21 mm, Szélesség: 21 mm, Mélység: 48.7 mm, Anyag:
Qty.	1 Stück	Sárgaréz
Típus	PEBZ M6 S4 SET	Verzió
Rendelési szám	<a href="#">1283430000</a>	Klippon POK (polyester empty enclosure), Földelő töcsavar, Egyéb,
GTIN (EAN)	4050118073607	Magasság: 12.3 mm, Szélesség: 12.3 mm, Mélység: 42 mm, Anyag:
Qty.	1 Stück	Nemesacél 1.4404 (316 L)
Típus	PEBZ M10 S4 SET	Verzió
Rendelési szám	<a href="#">1283440000</a>	Klippon POK (polyester empty enclosure), Földelő töcsavar, Egyéb,
GTIN (EAN)	4050118073362	Magasság: 21 mm, Szélesség: 21 mm, Mélység: 48.7 mm, Anyag:
Qty.	1 Stück	Nemesacél 1.4404 (316 L)

## Szellőződugók - DAE



A számos alkalmazáshoz használható tömszelencék mellett a termékválasztékban megtalálhatók dugaszok, nyomáskiegyenlítő elemek, adapterek és a megfelelő tartozékok, mint pl. a záróanyák, tömítőgyűrűk, lapos alátétek és földelő gyűrűk.

## Általános rendelési adatok

Típus	DAE M12 SS	Verzió
Rendelési szám	<a href="#">1868550000</a>	DAE (szellőzőelem), Kiegyenlítő elem, egyenes, M 12, 10 mm, IP66,
GTIN (EAN)	4032248440405	IP68, IP69K, nemesacél 1.4305 (303)
Qty.	10 Stück	
Típus	DAE M12 PA LONG	Verzió
Rendelési szám	<a href="#">1868570000</a>	DAE (szellőzőelem), Kiegyenlítő elem, egyenes, M 12, 10 mm, IP66,
GTIN (EAN)	4032248440429	IP68, IP69K, Poliamid 6
Qty.	10 Stück	