

LIF 6M638 R**Weidmüller Interface GmbH & Co. KG**

Klingenbergstraße 26

D-32758 Detmold

Germany

www.weidmueller.com**Languettes isolées en PVC avec clip en cuivre**

- versions courantes sur le marché
- non soudé
- avec guide d'introduction conique

Informations générales de commande

Version	Cosses, Cosse isolée, 4 mm ² - 6 mm ² , jaune
Référence	9200600000
Type	LIF 6M638 R
GTIN (EAN)	4032248410446
Qté.	100 pièce(s)

LIF 6M638 R**Weidmüller Interface GmbH & Co. KG**

Klingenbergstraße 26

D-32758 Detmold

Germany

www.weidmueller.com**Caractéristiques techniques****Dimensions et poids**

Profondeur	8,2 mm	Profondeur (pouces)	0,323 inch
Largeur	23,8 mm	Largeur (pouces)	0,937 inch
Poids net	1,6 g		

Classifications

ETIM 6.0	EC0005 16	ETIM 7.0	EC0005 16
ETIM 8.0	EC0005 16	ETIM 9.0	EC0005 16
ECLASS 9.0	27-44-03-92	ECLASS 9.1	27-40-02-90
ECLASS 10.0	27-44-03-92	ECLASS 11.0	27-44-03-92
ECLASS 12.0	27-44-03-92	ECLASS 13.0	27-44-03-92

Caractéristiques techniques

Description de l'article	Embout plat 4-6 mm ²
--------------------------	---------------------------------

Raccordements

Densité de connecteurs enfichables (d3) 0,8 mm	Diamètre de la collerette plastique (D) 6,8 mm
Dimension 6,3 x 0,8 mm	Dimension (languette) 6,3 x 0,8 mm
Isolation présente	Largeur du connecteur enfichable (d2) 6,3 mm
Longueur de la collerette plastique (b) 13 mm	Matériau/plastique PVC
Section de raccordement du conducteur, max. 6 mm ²	Section de raccordement du conducteur, min. 4 mm ²

Agréments

ROHS	Conforme
------	----------

Téléchargements

Catalogue	Catalogues in PDF-format
Brochures	

LIF 6M638 R

Weidmüller Interface GmbH & Co. KG

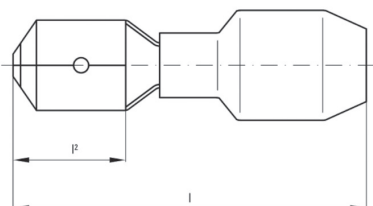
Klingenbergstraße 26

D-32758 Detmold

Germany

www.weidmueller.com

Dessins



LIF 6M638 R

Weidmüller Interface GmbH & Co. KG

Klingenbergstraße 26

D-32758 Detmold

Germany

www.weidmueller.com

Accessoires

Crimping tools

**Outils à sertir pour connexions isolées, cosses, fiches, cosses de prolongation et de dérivation**

- Le verrouillage forcé garantit la qualité du sertissage
- Possibilité de déverrouillage en cas de fausse manoeuvre
- Butée de positionnement précis des contacts
- Testé selon DIN EN 60352 partie 2

Informations générales de commande

Type	CTI 6 G	Version
Référence	9202850000	Presse, Outil de préparation de cosses isolées, 0.5mm², 6mm²,
GTIN (EAN)	4032248517855	Sertissage ovale, Sertissage parallèle
Qté.	1 pièce(s)	
Type	CTI 6	Version
Référence	9006120000	Presse, Pince à sertir les contacts, 0.5mm², 6mm², Sertissage ovale,
GTIN (EAN)	4008190044527	Sertissage double
Qté.	1 pièce(s)	