

LIF 6M638 R**Weidmüller Interface GmbH & Co. KG**

Klingenbergstraße 26

D-32758 Detmold

Germany

www.weidmueller.com**Isolierte Flachstecker aus PVC mit Kupferhülse**

- Handelsübliche Ausführungen
- Nicht gelötet
- Mit konischem Einführtrichter

Allgemeine Bestelldaten

| | |
|------------|---|
| Ausführung | Kabelschuh, Isolierter Kabelverbinder, 4 mm ² - 6 mm ² , gelb |
| Best.-Nr. | 9200600000 |
| Typ | LIF 6M638 R |
| GTIN (EAN) | 4032248410446 |
| VPE | 100 Stück |

LIF 6M638 R**Weidmüller Interface GmbH & Co. KG**

Klingenbergstraße 26

D-32758 Detmold

Germany

www.weidmueller.com**Technische Daten****Abmessungen und Gewichte**

| | | | |
|--------------|---------|---------------|------------|
| Tiefe | 8,2 mm | Tiefe (inch) | 0,323 inch |
| Breite | 23,8 mm | Breite (inch) | 0,937 inch |
| Nettogewicht | 1,6 g | | |

Technische Daten

| | |
|---------------------|----------------------------------|
| Artikelbeschreibung | Flachstecker 4-6 mm ² |
|---------------------|----------------------------------|

Verbinder

| | | | |
|----------------------------------|-------------------|----------------------------------|-------------------|
| Dimension | 6,3 x 0,8 mm | Dimension (Flachstecker) | 6,3 x 0,8 mm |
| Isolation | vorhanden | Kunststoffkragendurchmesser (D) | 6,8 mm |
| Kunststoffkragenlage (b) | 13 mm | Leiteranschlussquerschnitt, max. | 6 mm ² |
| Leiteranschlussquerschnitt, min. | 4 mm ² | Material/Kunststoff | PVC |
| Steckbreite (d2) | 6,3 mm | Steckdicke (d3) | 0,8 mm |

Klassifikationen

| | | | |
|-------------|-------------|-------------|-------------|
| ETIM 6.0 | EC000516 | ETIM 7.0 | EC000516 |
| ETIM 8.0 | EC000516 | ETIM 9.0 | EC000516 |
| ECLASS 9.0 | 27-44-03-92 | ECLASS 9.1 | 27-40-02-90 |
| ECLASS 10.0 | 27-44-03-92 | ECLASS 11.0 | 27-44-03-92 |
| ECLASS 12.0 | 27-44-03-92 | ECLASS 13.0 | 27-44-03-92 |

Zulassungen

| | |
|------|---------|
| ROHS | Konform |
|------|---------|

Downloads

| | |
|------------|--|
| Kataloge | Catalogues in PDF-format |
| Broschüren | |

LIF 6M638 R

Weidmüller Interface GmbH & Co. KG

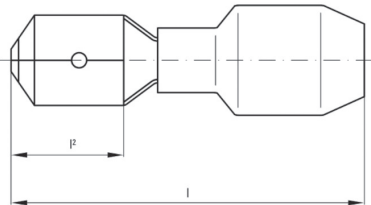
Klingenbergstraße 26

D-32758 Detmold

Germany

www.weidmueller.com

Zeichnungen



LIF 6M638 R

Weidmüller Interface GmbH & Co. KG

Klingenbergstraße 26

D-32758 Detmold

Germany

www.weidmueller.com

Zubehör

Crimping tools

**Crimpwerkzeuge für isolierte Verbinder**

Kabelschuhe, Stiftkabelschuhe, Parallel- und Serienverbinder und Steckverbinder

- Zwangssperre garantiert Qualitätscrimp
- Entriegelungsmöglichkeit bei eventueller Fehlbedienung
- Mit Anschlag zum exakten Positionieren der Kontakte
- Geprüft nach DIN EN 60352 T.2

Allgemeine Bestelldaten

| | | |
|------------|----------------------------|--|
| Typ | CTI 6 G | Ausführung |
| Best.-Nr. | 9202850000 | Crimpwerkzeug, Verarbeitungswerkzeug für isolierte Kabelverbinder, |
| GTIN (EAN) | 4032248517855 | 0.5mm ² , 6mm ² , Ovalcrimp, Parallelcrimp |
| VPE | 1 Stück | |
| Typ | CTI 6 | Ausführung |
| Best.-Nr. | 9006120000 | Crimpwerkzeug, Crimpwerkzeug für Kontakte, 0.5mm ² , 6mm ² , |
| GTIN (EAN) | 4008190044527 | Ovalcrimp, Doppelcrimp |
| VPE | 1 Stück | |