

**LIF 2,5M638 R****Weidmüller Interface GmbH & Co. KG**

Klingenbergstraße 26

D-32758 Detmold

Germany

[www.weidmueller.com](http://www.weidmueller.com)**Isolierte Flachstecker aus PVC mit Kupferhülse**

- Handelsübliche Ausführungen
- Nicht gelötet
- Mit konischem Einführtrichter

**Allgemeine Bestelldaten**

Ausführung	Kabelschuh, Isolierter Kabelverbinder, 1.5 mm <sup>2</sup> - 2.5 mm <sup>2</sup> , blau
Best.-Nr.	<a href="#">9200590000</a>
Typ	LIF 2,5M638 R
GTIN (EAN)	4032248410439
VPE	100 Stück

**LIF 2,5M638 R****Weidmüller Interface GmbH & Co. KG**

Klingenbergstraße 26

D-32758 Detmold

Germany

[www.weidmueller.com](http://www.weidmueller.com)**Technische Daten****Abmessungen und Gewichte**

Tiefe	6,3 mm	Tiefe (inch)	0,248 inch
Breite	20,8 mm	Breite (inch)	0,819 inch
Nettogewicht	0,7 g		

**Technische Daten**

Artikelbeschreibung	Flachstecker 1,5-2,5 mm <sup>2</sup>
---------------------	--------------------------------------

**Verbinder**

Dimension	6,3 x 0,8 mm	Dimension (Flachstecker)	6,3 x 0,8 mm
Isolation	vorhanden	Kunststoffkragendurchmesser (D)	5 mm
Kunststoffkragenlage (b)	10 mm	Leiteranschlussquerschnitt, max.	2,5 mm <sup>2</sup>
Leiteranschlussquerschnitt, min.	1,5 mm <sup>2</sup>	Material/Kunststoff	PVC
Steckbreite (d2)	6,3 mm	Steckdicke (d3)	0,8 mm

**Klassifikationen**

ETIM 6.0	EC000516	ETIM 7.0	EC000516
ETIM 8.0	EC000516	ETIM 9.0	EC000516
ECLASS 9.0	27-44-03-92	ECLASS 9.1	27-40-02-90
ECLASS 10.0	27-44-03-92	ECLASS 11.0	27-44-03-92
ECLASS 12.0	27-44-03-92	ECLASS 13.0	27-44-03-92

**Zulassungen**

ROHS	Konform
------	---------

**Downloads**

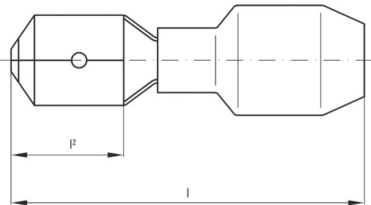
Kataloge	<a href="#">Catalogues in PDF-format</a>
Broschüren	

## LIF 2,5M638 R

**Weidmüller Interface GmbH & Co. KG**  
Klingenbergstraße 26  
D-32758 Detmold  
Germany

[www.weidmueller.com](http://www.weidmueller.com)

## Zeichnungen



**LIF 2,5M638 R****Weidmüller Interface GmbH & Co. KG**

Klingenbergstraße 26

D-32758 Detmold

Germany

[www.weidmueller.com](http://www.weidmueller.com)**Zubehör****Crimping tools****Crimpwerkzeuge für isolierte Verbinder**

Kabelschuhe, Stiftkabelschuhe, Parallel- und Serienverbinder und Steckverbinder

- Zwangssperre garantiert Qualitätscrimp
- Entriegelungsmöglichkeit bei eventueller Fehlbedienung
- Mit Anschlag zum exakten Positionieren der Kontakte
- Geprüft nach DIN EN 60352 T.2

**Allgemeine Bestelldaten**

Typ	CTI 6 G	Ausführung
Best.-Nr.	<a href="#">9202850000</a>	Crimpwerkzeug, Verarbeitungswerkzeug für isolierte Kabelverbinder,
GTIN (EAN)	4032248517855	0.5mm <sup>2</sup> , 6mm <sup>2</sup> , Ovalcrimp, Parallelcrimp
VPE	1 Stück	
Typ	CTI 6	Ausführung
Best.-Nr.	<a href="#">9006120000</a>	Crimpwerkzeug, Crimpwerkzeug für Kontakte, 0.5mm <sup>2</sup> , 6mm <sup>2</sup> ,
GTIN (EAN)	4008190044527	Ovalcrimp, Doppelcrimp
VPE	1 Stück	
Typ	HTI 15	Ausführung
Best.-Nr.	<a href="#">9014400000</a>	Crimpwerkzeug, Verarbeitungswerkzeug für isolierte Kabelverbinder,
GTIN (EAN)	4008190159412	0.5mm <sup>2</sup> , 2.5mm <sup>2</sup> , Doppelcrimp
VPE	1 Stück	