

## ACT20-FEED-IN-PRO-S

Weidmüller Interface GmbH &amp; Co. KG

Klingenbergstraße 26

D-32758 Detmold

Germany

www.weidmueller.com

## Illustration du produit



Modules d'adaptateurs d'alimentation pour l'alimentation et la distribution séparées de la tension d'alimentation pour les convertisseurs de signaux des séries ACT20 / MICROSERIES.

Les modules d'alimentation de 22,5 / 6,1 mm de largeur sont directement montés à côté des convertisseurs de signaux analogiques,

et la tension d'alimentation 24 VDC est optionnellement pontée via le bus du rail

profilé CH20M (série ACT20) ou simplement via des connexions transversales ZQV 4N (MICROSERIES).

Par ailleurs, l'ACT20-Feed-In-PRO-S détecte les erreurs de tous les appareils montés sur le profilé CH20 BUS.

En cas d'erreur, le relais d'état intégré envoie une alarme globale à la commande externe. En outre, deux alimentations

peuvent être raccordées à l'ACT20 Feed-In PRO-S en tant qu'alimentation primaire et de backup.

Une alimentation 100 % redondante est possible via deux modules Feed-In montés

sur le profilé CH20 BUS.

## Informations générales de commande

Version	Module d'alimentation, Distribue la tension d'alimentation au bus du rail profilé, Connexion optionnelle de l'alimentation de secours
Référence	<a href="#">8965500000</a>
Type	ACT20-FEED-IN-PRO-S
GTIN (EAN)	4032248785117
Qté.	1 pièce(s)

## ACT20-FEED-IN-PRO-S

Weidmüller Interface GmbH &amp; Co. KG

Klingenbergstraße 26

D-32758 Detmold

Germany

www.weidmueller.com

## Caractéristiques techniques

## Dimensions et poids

Profondeur	113,6 mm	Profondeur (pouces)	4,472 inch
Hauteur	117,2 mm	Hauteur (pouces)	4,614 inch
Largeur	22,5 mm	Largeur (pouces)	0,886 inch
Poids net	173 g		

## Températures

Température de stockage	-20 °C...85 °C	Température ambiante	-20...+60 °C
Humidité	40 °C/95 % d'humidité rel., pas de condensation		

## Probabilité d'échec

SIL selon IEC 61508	Aucun
---------------------	-------

## Classifications

ETIM 6.0	EC001600	ETIM 7.0	EC001600
ETIM 8.0	EC001600	ETIM 9.0	EC001600
ECLASS 9.0	27-24-26-10	ECLASS 9.1	27-24-26-10
ECLASS 10.0	27-24-26-10	ECLASS 11.0	27-24-26-10
ECLASS 12.0	27-24-26-10	ECLASS 13.0	27-24-26-10

## Entrée

Alimentation de backup	21,6...26,4 V DC	Courant d'entrée	Max. 4 A
Niveau de découplage pour alimentation électrique	Erreur <21 V DC	Nombre d'entrées	2
Tension d'entrée	21,6...26,4 V DC	Tension d'alimentation (entrée)	21,6...26,4 V DC

## Sortie

Courant de sortie	Correspond au courant d'entrée, Max. 4 A	Nombre de sorties	1
Puissance délivrée	96 W	Tension d'alimentation (sortie)	24 V DC
Tension de sortie, remarque	Entrée inverse -0,5 V DC @ 4 A		

## Sortie (numérique)

Courant permanent	2 A	Fonction alarme	Erreur de l'appareil, Défaillance de l'alimentation électrique, Alimentation électrique de rechange
Puissance AC, max.	500 VA / 60 W	Tension de commutation AC, max.	250 V
Type	Relais, 1 contact inverseur		

## Caractéristiques générales

Configuration	Aucune	Consommation de puissance	<2 W
Rail	TS 35, CH20M Bus	Tension d'alimentation	21,6...26,4 V DC

## Coordination de l'isolation

Normes CEM	EN 61326-1
------------	------------

Date de création 12 mai 2024 12:40:28 CEST

Niveau du catalogue 04.05.2024 / Toutes modifications techniques réservées

## ACT20-FEED-IN-PRO-S

Weidmüller Interface GmbH &amp; Co. KG

Klingenbergstraße 26

D-32758 Detmold

Germany

www.weidmueller.com

## Caractéristiques techniques

## Caractéristiques de raccordement

Type de raccordement	Raccordement vissé	Couple de serrage, min.	0,4 Nm
Couple de serrage, max.	0,6 Nm	Sections de raccordement, raccordement nominal	2,5 mm <sup>2</sup>
Plage de serrage, min.	0,5 mm <sup>2</sup>	Plage de serrage, max.	2,5 mm <sup>2</sup>
Section de raccordement du conducteur, AWG, min.	AWG 30	Section de raccordement du conducteur, AWG, max.	AWG 14

## Conformité environnementale du produit

REACH SVHC	Lead 7439-92-1
SCIP	2f6dd957-421a-46db-a0c2-cf1609156924

## Note importante

## Informations sur le produit

L'appareil d'alimentation ACT20-FEED-IN-PRO-S distribue la tension d'alimentation pour la gamme d'appareils ACT20, via le bus du rail DIN CH20M de Weidmüller. L'appareil dispose également d'un raccordement pour une alimentation électrique de secours. L'installation se fait essentiellement sur le bus du rail DIN CH20M de Weidmüller

## Propriétés

- L'appareil d'alimentation ACT20-FEED-IN-PRO-S détecte les erreurs survenant sur chacun des appareils montés sur le rail DIN CH20M de Weidmüller et envoie un message collectif vers un contrôleur externe via le relais d'état interne.
- Deux alimentations électriques (alimentation principale et alimentation de secours) peuvent être optionnellement raccordées.
- Une alimentation électrique redondante peut être installée à l'aide de deux appareils d'alimentation et de deux alimentations électriques séparées.
- Le relais d'état est activé lorsque les conditions suivantes sont remplies : ◇ la tension d'alimentation est présente sur les bornes de raccordement 51 et 52 ◇ la tension d'alimentation de secours est présente sur les bornes 53 et 54. Si l'alimentation électrique de secours n'est pas nécessaire, le cavalier fourni doit être inséré entre les bornes 52 et 53. ◇ Les appareils montés sur le rail DIN Weidmüller ne signalent aucune erreur
- L'appareil peut être utilisé dans des zones sûres (sans danger d'explosion) ou en zone 2 / division 2.
- La disponibilité de l'alimentation électrique et de l'alimentation électrique de secours est indiquée par deux LED vertes.
- Un dysfonctionnement est indiqué par une LED rouge.

## Agréments

## Agréments



ROHS	Conforme
UL File Number Search	Site Web UL
N° de certificat (cULus)	E337701

## Téléchargements

Agrément/Certificat/Document de conformité	<a href="#">Application notes – Certification ATEX</a> <a href="#">Library and function block – Certification IECEx</a> <a href="#">Application notes – Certification UL</a> <a href="#">Application notes – Declaration of Conformity</a>
Données techniques	<a href="#">CAD data – STEP</a>
Documentation utilisateur	<a href="#">Device description – Instruction sheet</a>
Catalogue	<a href="#">Catalogues in PDF-format</a>
Brochures	

## ACT20-FEED-IN-PRO-S

**Weidmüller Interface GmbH & Co. KG**  
Klingenbergstraße 26  
D-32758 Detmold  
Germany

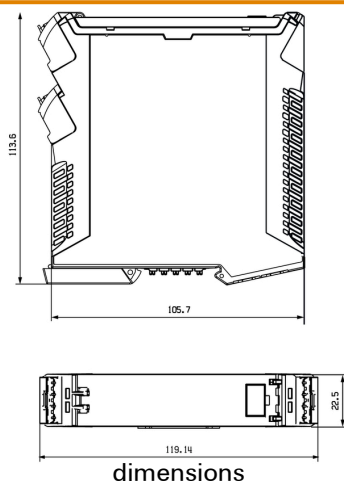
[www.weidmueller.com](http://www.weidmueller.com)

## Dessins

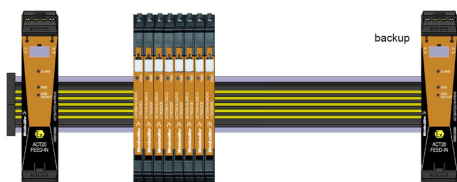
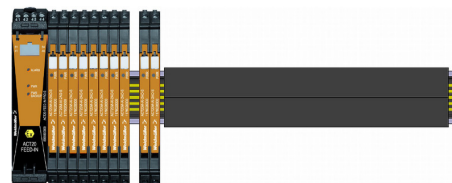
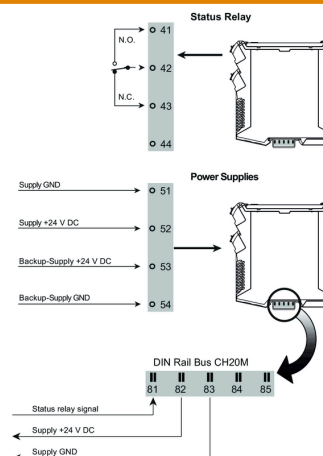


application example

## Dessin coté



## Connection diagram

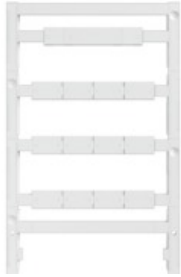


**ACT20-FEED-IN-PRO-S****Weidmüller Interface GmbH & Co. KG**

Klingenbergstraße 26

D-32758 Detmold

Germany

[www.weidmueller.com](http://www.weidmueller.com)**Accessoires****Vierge**

ESG est le repère éprouvé au format MultiCard destiné à de nombreux appareils connus. Il en résulte un repérage de haute qualité avec un excellent contraste.

Différents types sont disponibles pour les appareils de fabricants tels que Siemens, ABB, Beckhoff, etc.

Les avantages en un coup d'œil :

- Étiquettes pour utilisation universelle ; encliquetables ou autocollantes selon le type
- Pour les appareils installés en série, tels que par ex. les disjoncteurs automatiques, nous proposons des repérages ESG à encliqueter sur un support de plaquettes.
- Impression individuelle en qualité laser suivant les spécifications

**Pour impression personnalisée :** Veuillez nous envoyer un fichier dans le format de notre logiciel de repérage M-Print PRO ou M-Print PRO Online (sans installation) pour vos spécifications de repérage.

**Informations générales de commande**

Type	ESG 8/13.5/43.3 SAI AU	Version
Référence	<a href="#">1912130000</a>	ESG, Repérage d'équipements et appareillages x 13.5 mm, PA
GTIN (EAN)	4032248541164	66, Couleur: transparent
Qté.	5 pièce(s)	

## ACT20-FEED-IN-PRO-S

Weidmüller Interface GmbH &amp; Co. KG

Klingenbergstraße 26

D-32758 Detmold

Germany

www.weidmueller.com

## Accessoires

## Vierge



ESG est le repère éprouvé au format MultiCard destiné à de nombreux appareils connus. Il en résulte un repérage de haute qualité avec un excellent contraste.

Différents types sont disponibles pour les appareils de fabricants tels que Siemens, ABB, Beckhoff, etc.

Les avantages en un coup d'œil :

- Étiquettes pour utilisation universelle ; encliquetables ou autocollantes selon le type
- Pour les appareils installés en série, tels que par ex. les disjoncteurs automatiques, nous proposons des repérages ESG à encliqueter sur un support de plaquettes.
- Impression individuelle en qualité laser suivant les spécifications

**Pour impression personnalisée :** Veuillez nous envoyer un fichier dans le format de notre logiciel de repérage M-Print PRO ou M-Print PRO Online (sans installation) pour vos spécifications de repérage.

## Informations générales de commande

Type	ESG 6.6/20 BHZ 5.00/04	Version
Référence	<a href="#">1082540000</a>	ESG, Repérage d'équipements et appareillages x 20 mm, PA
GTIN (EAN)	4032248845439	66, Couleur: blanc
Qté.	200 pièce(s)	

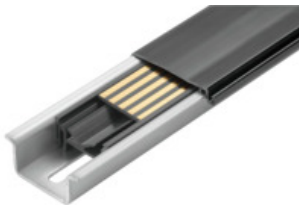
## ACT20-FEED-IN-PRO-S

Weidmüller Interface GmbH & Co. KG  
Klingenbergstraße 26  
D-32758 Detmold  
Germany

www.weidmueller.com

## Accessoires

## CH20M BUS SET - Kit

**Le bus de rail profilé complet pour le système modulaire de boîtier électronique**

Pour l'alimentation, la connexion et la répartition dans les applications modulaires, le bus de rail profilé remplace le câblage individuel coûteux par une solution système sans interruptions et flexible.

Le bus système est intégré de façon sûre dans le rail profilé standard de 35 mm. Le bloc de contact de bus SMD peut être traité d'une manière totalement automatique lors de la production de sous-ensembles par un procédé de refusion. Les surfaces de contact résistantes et dorées garantissent un contact durable et fiable pour toutes les largeurs de boîtiers.

- **Échelonnement sans limites** - la solution de connexion complète pour toutes les largeurs de systèmes – de la plaque de 6 mm au boîtier grande capacité de 67 mm.

- **Installation facile à réaliser** – remplacement de modules facile même dans les groupes de modules et sans effet sur les modules voisins.

- **Intégration universelle** - bus système sans interruptions : intégré en toute sécurité sur le rail profilé de 35 mm standard.

- **Disponibilité maximale** – Cinq contacts doubles coudés totalement galvanisés et partiellement dorés garantissent un contact durable avec le bus du rail profilé. Les brides soudées THR garantissent une connexion stable au circuit imprimé.

**Informations générales de commande**

Type	SET CH20M BUS 250MM TS ...	Version
Référence	<a href="#">1335140000</a>	OMNIMATE Housing - série CH20M, Longueur: 250 mm, Largeur:
GTIN (EAN)	4050118138375	25.1 mm
Qté.	1 pièce(s)	
Type	SET CH20M BUS 250MM TS ...	Version
Référence	<a href="#">1335150000</a>	OMNIMATE Housing - série CH20M, Longueur: 250 mm, Largeur:
GTIN (EAN)	4050118138382	25.1 mm
Qté.	1 pièce(s)	