

## ACT20X-HUI-SAO-S

Weidmüller Interface GmbH &amp; Co. KG

Klingenbergstraße 26

D-32758 Detmold

Germany

www.weidmueller.com

## Product image, A kép illusztráció



Az ACT 20X HUI-SAO-S/ SAO-LP univerzális mérő- és jelleválasztó átalakítókat egyedileg lehet konfigurálni. Az Ex 0 zóna PT100 érzékelőinek és termocsatolóinak hőmérséklet-jeleit, illetve az analóg DC áram- és feszültségjeleket rögzíteni lehet.

A kimeneti oldalon opcionálisan áram-/feszültségjeleket (SAO-S) vagy 4...20 mA áramhurok-jeleket (SAO-LP / SAO-S) lehet használni a biztonságos zónához.

Az ACT20X-HUI-SAO-S relékimenetével a kapcsolási küszöbértéket lehet konfigurálni.

A készülék integrált riasztás-érintkezője hibás működés esetén riasztási jelzést adhat. Ez egyszerűsíti a hibakeresést és növeli a rendszer rendelkezésre állását is.

A jelleválasztó átalakító tápellátását vagy a beépített tápegység (SAO-S), vagy a kimeneti áramhurok (SAO-LP) biztosítja.

A sínre szerelhető készülékek egycsatornásak, választhatóan 12,5 mm (SAO-LP) vagy 22,5 mm (SAO-S) szélességgel kaphatók.

## Általános rendelési adatok

Verzió	EX-jelátalakítók/-leválasztók, Ex-output: U, I, R, 9, Safe-output: 4-20mA/ relay, 1 csatornás
Rendelési szám	<a href="#">8965490000</a>
Típus	ACT20X-HUI-SAO-S
GTIN (EAN)	4032248785100
Qty.	1 Stück

## ACT20X-HUI-SAO-S

Weidmüller Interface GmbH &amp; Co. KG

Klingenbergstraße 26

D-32758 Detmold

Germany

www.weidmueller.com

## Műszaki adatok

## Méretetek és tömegek

Mélység	113,6 mm	Mélység (coll)	4,472 inch
Magasság	119,2 mm	Magasság (coll)	4,693 inch
Szélesség	22,5 mm	Szélesség (coll)	0,886 inch
Nettó tömeg	202 g		

## Hőmérsékletek

Tárolási hőmérséklet	-20 °C...85 °C	Üzemi hőmérséklet	-20 °C...60 °C
Páratartalom	0...95% (páralecsapódás nem megengedett )		

## Meghibásodási valószínűség

SIL PAPER	SIL certificate	SIL az IEC 61508 szerint	2
MTBF	74 a		

## Assembling

Felszerelés típusa	Ráppattintható tartósín	Szerelési pozíció	vízszintes vagy függőleges
Sín	TS 35		

## ACT20X-HUI-SAO-S

Weidmüller Interface GmbH &amp; Co. KG

Klingenbergstraße 26

D-32758 Detmold

Germany

www.weidmueller.com

## Műszaki adatok

## Bemenet EX

Bemeneti ellenállás	konfigurálható, 0...10 kΩ	Bemeneti ellenállás, feszültség	> 10 MΩ 600 mV-nál, 2 MΩ 28 V-on
Bemeneti ellenállás, áram	20 Ω + PTC 50 Ω	Bemeneti feszültség	Konfigurálható, 0...1 V DC, 0,2...1 V DC, 1...5 V DC, 0...(5)10 V, 2...10 V DC
Bemenő áram		Hőmérséklet bemeneti tartomány	Konfigurálható, PT100: -200...+850 °C, PT200: -200...+850 °C, PT1000: -200...+850 °C, NI100: -60°C...+250 °C, Ni120: -80 °C...+320 °C, NI1000: -60°C...+250 °C, B: +100...+1820 °C, E: (-100...+1000 °C), J: (-100...+1200 °C), K: (-180...+1372 °C), L: (-200...+900 °C), N: (-180...+1300 °C), R: (-50...+1760 °C), S: (-50...+1760 °C), T: (-200...+400 °C), U: (-200...+600 °C), W3: (0...+2300 °C), W5: (0...+2300 °C), LR: (-200...+800 °C)
Potenciométer	0...20 mA, 4...20 mA	Szenzor	2/3/4 vezetékes, RTD: PT10, PT20, PT50, PT100, PT250, PT300, PT400, PT500, PT1000, Ni50, Ni100, Ni120, Ni1000, Hőelemek: B, E, J, K, N, R, S, T ; IEC 60584-1 szerint és L, U DIN43710 szerint, Potenciométer, Ellenállás: 0 - 12 kΩ
Szenzor tápellátás	10 Ω...10 kΩ	Típus	gyűjtőszikramentes áramkör, aktív (áramforrásként) vagy passzív (áramnyelőként)
	21,4...16,5 V DC/0...20 mA		
Vezetékellenállás a mérőáramkörben	≤ 50 Ω		

## Kimenet

Kimenő jel határ		Kimenő áram	0...23 mA, konfigurálható: 0...20 / 4...20 / 20...0 / 20...4 mA, konfigurálható leskálázás (3,5 mA)/ felskálázás (23 mA) hibánál
	3,8...20,5 mA / 0...20,5 mA (a tartománytól függ)		
Terhelő impedancia árama	≤ 600 Ω	Típus	aktív (áramforrásként) vagy passzív (áramnyelőként)

## ACT20X-HUI-SAO-S

Weidmüller Interface GmbH &amp; Co. KG

Klingenbergstraße 26

D-32758 Detmold

Germany

www.weidmueller.com

## Műszaki adatok

## Riasztás kimenet

Alarm function	Short circuit at input, Szakadás a bemenetnél, No supply voltage, Device error	Folytonos áram	$\leq 0,5 \text{ A AC} / 0,3 \text{ A DC}$ (biztonságos zóna), $\leq 0,5 \text{ A}$ AC / $1 \text{ A DC}$ (2. zóna)
Névleges kapcsolási feszültség	$\leq 125 \text{ V AC} / 110 \text{ V DC}$ (biztonsági terület) $\leq 32 \text{ V AC} / 32 \text{ V DC}$ (2. zóna)	Névleges teljesítmény	$\leq 62,5 \text{ VA} / 32 \text{ W}$ (biztonságos terület) $\leq 16 \text{ VA} / 32 \text{ W}$ (2. zóna)
Típus	Állapotrelé, 1 nyitóérintkező (potenciálmentes)		

## Általános specifikációk

Csatlakozás típusa	Konfiguráció	FDT/DTM szoftverrel, 8978580000 CBX200 USB konfigurációs adaptert igényel
Potenciálbetáplálás	Csavaros csatlakozás	Páratartalom
	19,2 – 31,2 V DC	0...95% (páralecsapódás nem megengedett)
Védelmi osztály	IP20	Áramfelvétel
		$\leq 2,1 \text{ W}$

## Szigetelések koordinálása

EMC szabványok	DIN EN 61326, NE 21	Névleges feszültség	300 V
Szabványok	DIN EN 61326, EN 61326	Szennyezés súlyossága	2
Szigetelési feszültség	2,6 kV (bemenet / kimenet)		

## Digitális kimenet

Folytonos áram	$\leq 2 \text{ A AC/DC}$ (biztonságos terület, 2. zóna)	Max. kapcsolási frekvencia	20 Hz
Működés	konfigurálható kapcsolási küszöbök, Ablak funkció, Szenzorhiba	Névleges kapcsolási feszültség	$\leq 250 \text{ V AC} / 30 \text{ V DC}$ (biztonsági terület) $\leq 32 \text{ V AC} / 32 \text{ V DC}$ (2. zóna)
Névleges teljesítmény	$\leq 500 \text{ VA} / 60 \text{ W}$ (biztonságos terület) $\leq 16 \text{ VA} / 32 \text{ W}$ (2. zóna)	Típus	relé, 1 záróérintkező

## Ex alkalmazások (ATEX) adatai

Feszültség, $U_0$	8,7 V DC	Installation location	Biztonságos (2-es zóna) területen telepített eszköz
Jelölés	II (1) G [Ex ia Ga] IIC/IIB/ IIA, I (M1) [Ex ia Ma] I, II (1) G [Ex ia Ga] IIC, II (1) D [Ex ia Da] IIIC	Teljesítmény, $P_0$	40 mW
Áram $I_0$	18,4 mA		

## ACT20X-HUI-SAO-S

Weidmüller Interface GmbH &amp; Co. KG

Klingenbergstraße 26

D-32758 Detmold

Germany

www.weidmueller.com

## Műszaki adatok

## Alapvető biztonsági specifikációk

Description of the "safe state"	analogue Output $\leq 3.6$ mA or output $\geq 21$ mA, de-energized (relay output)	Diagnostic test interval	30 s
Készülék típusa	B	$T_{proof}$	4 a
Total failure rate for safe detected failures ( $\lambda_{SD}$ )	0 FIT	Hardveres hiba tűrés (HFT)	0
Biztonság kategória	SIL 2	Relay lifetime	100000 times
Safe Failure Fraction (SFF)	93 %	Mean Time To Repair (MTTR)	24 h
Total failure rate for safe undetected failures ( $\lambda_{SU}$ )	278 FIT	Total failure rate for dangerous detected failures ( $\lambda_{DD}$ )	352 FIT
Total failure rate for dangerous undetected failures ( $\lambda_{DU}$ )	43 FIT	Leállás valószínűsége, PFH	$4.33 \times 10^{-8} \text{ h}^{-1}$
Demand mode	High	Demand rate	3 000 s
Demand response time	Signal input: $<0.5$ s (opto output), Temperature input: $<1.1$ s (opto output)		

## Biztonsági specifikációk Kis igénybevételű üzemmód

Average Probability of Failure on Demand (PFD <sub>avg</sub> )	$2.82 \times 10^{-4}$ ( $T_{proof} = 1$ year), $4.63 \times 10^{-4}$ ( $T_{proof} = 2$ years), $1.00 \times 10^{-3}$ ( $T_{proof} = 5$ years), kiegészítő adatok a biztonsági kézikönyvben
--	--

## Csatlakozási adatok

Csatlakozás típusa	Csavaros csatlakozás	Meghúzási nyomaték, min.	0,4 Nm
Meghúzási nyomaték, max.	0,6 Nm	Rögzítési tartomány, névleges csatlakozás	2,5 mm <sup>2</sup>
Rögzítési tartomány, névleges csatlakozás, min.	0,25 mm <sup>2</sup>	Rögzítési tartomány, névleges csatlakozás, max.	2,5 mm <sup>2</sup>
Vezeték csatlakozási keresztmetszet AWG, min.	AWG 26	Vezeték csatlakozási keresztmetszet AWG, max.	AWG 12

## Garancia

Időköz	3 év
--------	------

## Besorolások

ETIM 6.0	EC002653	ETIM 7.0	EC002653
ETIM 8.0	EC002653	ETIM 9.0	EC002653
ECLASS 9.0	27-21-01-20	ECLASS 9,1	27-21-01-20
ECLASS 10.0	27-21-01-20	ECLASS 11.0	27-21-01-20
ECLASS 12.0	27-21-01-20	ECLASS 13.0	27-21-01-20

## ACT20X-HUI-SAO-S

Weidmüller Interface GmbH &amp; Co. KG

Klingenbergstraße 26

D-32758 Detmold

Germany

www.weidmueller.com

## Műszaki adatok

## Ajánlati specifikációs lapok

## Hosszspecifikáció

## Rövid specifikáció

Ex univerzális  
mérő leválasztó  
transzformátor és  
kioldó erősítő RTD-/  
TC hőmérsékletre és  
DC áram/feszültség  
jelekhez

1 csatornás

mérő leválasztó  
transzformátor és  
kioldó erősítő 22,5 mm  
szélességben, külső  
áramellátással,

RTD- / TC szenzorok,  
ellenállások,  
potenciométerek és DC  
áramjelek

0(4) ...20 mA és 0...12

V feszültségjelek

rögzítéséhez és

leválasztásához 0,1,2

robbanásveszélyes

zónából. A szenzorok

áramellátása 0...20

mA áramhurokról

biztosítható.

A kimenet aktív

0(4)...20 mA jelként

vagy passzív 4...20

mA áramhurokként

üzemeltethető.

A kimeneti oldalon

reléérintkező

(záróérintkező)

használható határérték-

felügyeletre.

Az állapot-/

hibajelzéseket

reléérintkező

(záróérintkező) küldi.

A komponens a

standard FDT/

DTM szoftverrel

konfigurálható.

Kiegészítő ház TS35

sínre szereléshez

Méret: H/Sz/M

119,2/ 22,5/ 113,6

Csavaros csatlakozás /

2,5 mm névleges

keresztmetszet<sup>2</sup>

Védelmi osztály: IP 20

Bemenet RTD:

PT100, PT500, PT1000,

Ni50, Ni100, Ni120,

Ni1000

Ellenállás 0...10 kohm /

Potenciométer 10

kohm... 10 kohm

TC-

Típus: B, E, J, K, N, R, S,

T, U, L

0(4)...20 mA

0...12 V/ 2...10 V

Szenzor tápellátás

24 VDC/0...20 mA

0...12 V/ 2...10 V

0...12 V/ 2...10 V

0...12 V/ 2...10 V

0...12 V/ 2...10 V

A létrehozás dátuma 2024. május 4. 15:22:57 CEST

A katalógus állapota 20.04.2024 / 20.04.2024

A katalógus állapota 20.04.2024 / 20.04.2024

A katalógus állapota 20.04.2024 / 20.04.2024

A katalógus állapota 20.04.2024 / 20.04.2024

## ACT20X-HUI-SAO-S

Weidmüller Interface GmbH &amp; Co. KG

Klingenbergstraße 26

D-32758 Detmold

Germany

www.weidmueller.com

## Műszaki adatok

## Termékek környezetvédelmi megfelelése

REACH SVHC	Lead 7439-92-1
SCIP	2f6dd957-421a-46db-a0c2-cf1609156924

## Tanúsítványok

Jóváhagyások



Approvals	DNVGL;
ROHS	Megfelel
UL File Number Search	UL weboldal
Tanúsítvány száma (cULus)	E337701

## Letöltések

Approval/Certificate/Document of Conformity	<a href="#">Certification SIL</a> <a href="#">Certification DNV GL</a> <a href="#">Certification ATEX</a> <a href="#">Certification IECEx</a> <a href="#">Certification UL</a> <a href="#">Declaration of Conformity</a>
Engineering Data	<a href="#">CAD data – STEP</a>
Software	<a href="#">WI-Manager, DTM-Library for online installation</a> <a href="#">Release notes for Weidmueller FDT-DTM Software version</a>
User Documentation	<a href="#">Instruction sheet</a> <a href="#">Safety Manual for SIL application</a> <a href="#">Handbuch ACT20X- Serie, deutsch</a> <a href="#">Manual ACT20X- series, english</a> <a href="#">20210120 Security Advisory - WI-Manager affected by MundM Software fdtCONTAINER vulnerability</a>
Katalógusok	<a href="#">Catalogues in PDF-format</a>
Kiadványok	

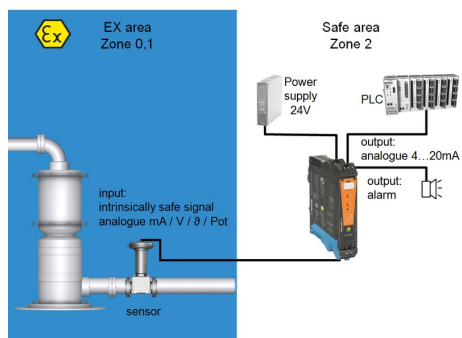
## ACT20X-HUI-SAO-S

**Weidmüller Interface GmbH & Co. KG**  
Klingenbergstraße 26  
D-32758 Detmold  
Germany

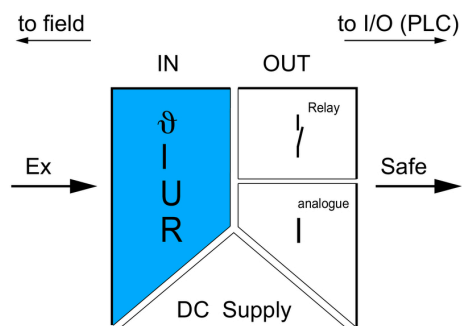
www.weidmueller.com

## Rajzok

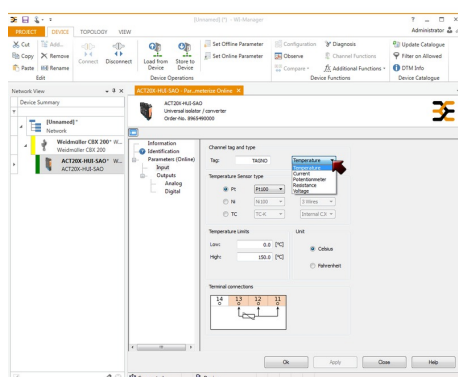
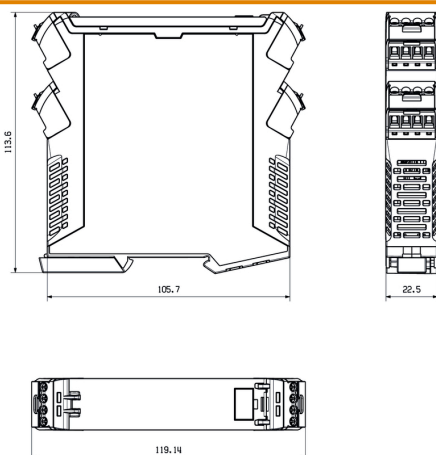
### Alkalmazás



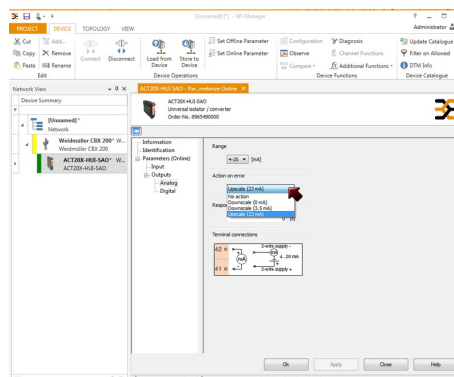
### Block diagram



### Méretrajz



screenshot of temperature input configuration with FDT2 / DTM software



screenshot of output configuration with FDT2 / DTM software



## ACT20X-HUI-SAO-S

Weidmüller Interface GmbH & Co. KG  
Klingenbergstraße 26  
D-32758 Detmold  
Germany

www.weidmueller.com

## Tartozékok

## Üres



Az ESG a bevált és tesztelt MultiCard formátumú jelölő számos ismert elektromos készülékhez. Az eredmény egy kiváló minőségű, kontrasztos készülékjelölő.

A Siemens, az ABB, a Beckhoff és számos más gyártó készülékeihez különböző típusok kaphatók.

Az előnyök áttekintése:

- általános célú címkék; öntapadós vagy felpattintható címkék, típustól függően,
- illesztett készülékekhez, pl. kismegszakítókhoz címkésínre pattintható ESG jelölőket szállítunk.
- Egyedi lézer-minőségű nyomtatás a műszaki jellemzőknek megfelelően

**Egyedi nyomtatáshoz:** Kérjük, küldje el az M-Print PRO vagy M-Print PRO Online (telepítés nélkül) jelölőszoftverünk fájlját a címkézési előírásokkal.

## Általános rendelési adatok

Típus	ESG 6.6/20 BHZ 5.00/04	Verzió
Rendelési szám	<a href="#">1082540000</a>	ESG, Készülékjelölők x 20 mm, PA 66, Szín: fehér
GTIN (EAN)	4032248845439	
Qty.	200 Stück	

## Konfiguráló interfészek



## Általános rendelési adatok

Típus	CBX200 USB
Rendelési szám	<a href="#">8978580000</a>
GTIN (EAN)	4032248813759
Qty.	1 Stück

## ACT20X-HUI-SAO-S

Weidmüller Interface GmbH &amp; Co. KG

Klingenbergstraße 26

D-32758 Detmold

Germany

www.weidmueller.com

## Tartozékok

## Üres



Az ESG a bevált és tesztelt MultiCard formátumú jelölő számos ismert elektromos készülékhez. Az eredmény egy kiváló minőségű, kontrasztos készülékjelölő.

A Siemens, az ABB, a Beckhoff és számos más gyártó készülékeihez különböző típusok kaphatók.

Az előnyök áttekintése:

- általános célú címkék; öntapadós vagy felpattintható címkék, típustól függően,
- illesztett készülékekhez, pl. kismegszakítókhoz címkésínre pattintható ESG jelölőket szállítunk.
- Egyedi lézer-minőségű nyomtatás a műszaki jellemzőknek megfelelően

**Egyedi nyomtatáshoz:** Kérjük, küldje el az M-Print PRO vagy M-Print PRO Online (telepítés nélkül) jelölőszoftverünk fájlját a címkézési előírásokkal.

## Általános rendelési adatok

Típus	ESG 8/13.5/43.3 SAI AU	Verzió
Rendelési szám	<a href="#">1912130000</a>	ESG, Készülékjelölők x 13.5 mm, PA 66, Szín: Áttetsző
GTIN (EAN)	4032248541164	
Qty.	5 Stück	

## Hidegpont-kompenzáló kapcsok



## Általános rendelési adatok

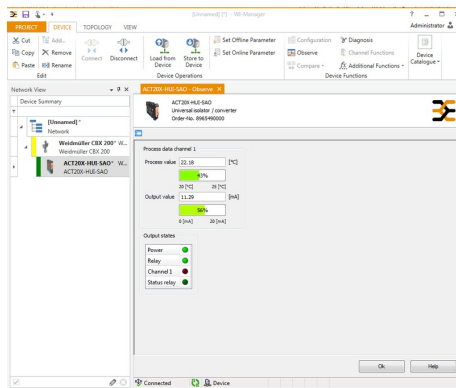
Típus	ACT20X-CJC-HTI-S PRT 21	Verzió
Rendelési szám	<a href="#">1160650000</a>	(CJC) cold-junction compensation terminal for ACT20X thermal
GTIN (EAN)	4032248948352	module, built-in PT100 sensor, Feliratozás a 2. csatorna számára (21,
Qty.	1 Stück	22, 23, 24)

## ACT20X-HUI-SAO-S

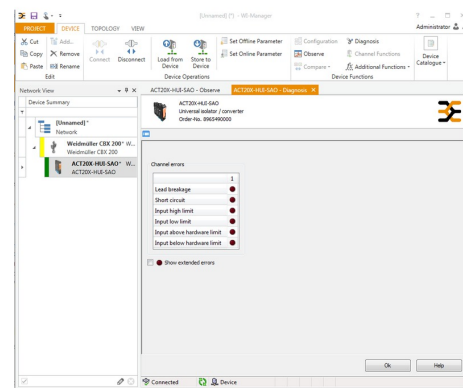
**Weidmüller Interface GmbH & Co. KG**  
Klingenbergstraße 26  
D-32758 Detmold  
Germany

[www.weidmueller.com](http://www.weidmueller.com)

**Rajzok**



screenshot of "observe" with FDT2 / DTM software



screenshot of "diagnosis" with FDT2 / DTM software

### Connection diagram

