

ACT20X-2HTI-2SAO-S

Weidmüller Interface GmbH & Co. KG

Klingenbergstraße 26

D-32758 Detmold

Germany

www.weidmueller.com

Product image



Az ACT20X-HTI-SAO / 2HTI-2SAO hőmérséklet-jeladók rögzítik a PT100 érzékelők által mért hőmérsékletet és hőelemeket az Ex 0 zónában. A 0(4) és 20 mA közötti áramhurkokat is csatlakoztatni lehet a bemeneti oldalon. A kimeneti oldalon, vannak aktív és passzív áram hurkok, amelyek a biztonságos zóna részére állnak rendelkezésre. Beépített riasztó érintkezők riasztást adnak ki a hibás működés esetében; ez könnyebbé teszi a hibakeresést és megnöveli a rendszer rendelkezésre állását.

A sínre szerelt áram kimeneti elválasztók opcionálisan egy- vagy kétcsatornás változatban kaphatók.

Csatornánként 11 mm szélességével a készülék kevés helyet igényel az elektromos szekrényben.

Általános rendelési adatok

Verzió	EX-jelátalakítók/-leválasztók, Ex-input: I,9, Safe-output: 4-20mA, 2 csatornás
Rendelési szám	8965480000
Típus	ACT20X-2HTI-2SAO-S
GTIN (EAN)	4032248785094
Qty.	1 Stück

ACT20X-2HTI-2SAO-S

Weidmüller Interface GmbH & Co. KG

Klingenbergstraße 26

D-32758 Detmold

Germany

www.weidmueller.com

Műszaki adatok

Méretek és tömegek

Mélység	113,6 mm	Mélység (coll)	4,472 inch
Magasság	119,2 mm	Magasság (coll)	4,693 inch
Szélesség	22,5 mm	Szélesség (coll)	0,886 inch
Nettó tömeg	180 g		

Hőmérsékletek

Tárolási hőmérséklet	-20 °C...85 °C	Üzemi hőmérséklet	-20 °C...60 °C
Páratartalom	0...95% (páralecsapódás nem megengedett)		

Meghibásodási valószínűség

SIL PAPER	SIL certificate	SIL az IEC 61508 szerint	2
MTBF	111 a		

Assembling

Felszerelés típusa	Ráppattintható tartósín	Szerelési pozíció	vízszintes vagy függőleges
Sín	TS 35		

Bemenet EX

Bemeneti ellenállás, áram	20 Ω + PTC 50 Ω	Bemenő áram	0...20 mA, 4...20mA
Hőmérséklet bemeneti tartomány	Konfigurálható, PT100: -200...+850 °C, PT200: -200...+850 °C, PT1000: -200...+850 °C, NI100: -60°C...+250 °C, Ni120: -80 °C...+320 °C, NI1000: -60°C...+250 °C, B: +100...+1820 °C, E: (-100...+1000 °C), J: (-100...+1200 °C), K: (-180...+1372 °C), L: (-200...+900 °C), N: (-180...+1300 °C), R: (-50...+1760 °C), S: (-50...+1760 °C), T: (-200...+400 °C), U: (-200...+600 °C), W3: (0...+2300 °C), W5: (0...+2300 °C), LR: (-200...+800 °C)	Szenzor	2/3/4 vezetékes, RTD: PT10, PT20, PT50, PT100, PT250, PT300, PT400, PT500, PT1000, Ni50, Ni100, Ni120, Ni1000, Hőelemek: B, E, J, K, N, R, S, T ; IEC 60584-1 szerint és L, U DIN43710 szerint
Típus	gyújtószikramentes áramkör, RTD, TC, DC (mA)	Vezetékellenállás a mérőáramkörben	$\leq 50 \Omega$

Kimenet

Kimenő jel határ		Kimenő áram	0...23 mA, konfigurálható: 0...20 / 4...20 / 20...0 / 20...4 mA, konfigurálható leskálázás (3,5 mA) / felskálázás (23 mA) hibánál
Lezáró ellenállás hatása	3,8...20,5 mA / 0...20,5 mA (a tartománytól függ)	Terhelő impedancia árama	$\leq 600 \Omega$
Típus	tartomány $\leq 0,01$ %-a / 100 Ω		
	aktív (áramforrásként) vagy passzív (áramnyelőként)		

ACT20X-2HTI-2SAO-S

Weidmüller Interface GmbH & Co. KG

Klingenbergstraße 26

D-32758 Detmold

Germany

www.weidmueller.com

Műszaki adatok

Riasztás kimenet

Alarm function	Line interruption at the input, Short circuit at input, No supply voltage, Device error	Folytonos áram	$\leq 0,5 \text{ A AC} / 0,3 \text{ A DC}$ (biztonságos zóna), $\leq 0,5 \text{ A AC} / 1 \text{ A DC}$ (2. zóna)
Névleges kapcsolási feszültség	$\leq 125 \text{ V AC} / 110 \text{ V DC}$ (biztonsági terület) $\leq 32 \text{ V AC} / 32 \text{ V DC}$ (2. zóna)	Névleges teljesítmény	$\leq 62,5 \text{ VA} / 32 \text{ W}$ (biztonságos terület) $\leq 16 \text{ VA} / 32 \text{ W}$ (2. zóna)
Típus	Állapotrelé, 1 nyitóérintkező (potenciálmentes)		

Általános specifikációk

Csatlakozás típusa		Konfiguráció	FDT/DTM szoftverrel, 8978580000 CBX200 USB konfigurációs adaptert igényel
Lépés válaszüideje	Csavaros csatlakozás $\leq 400 \text{ ms}$ (with current), $\leq 1 \text{ s}$ (with temperature)	Potenciálbetáplálás	19,2 – 31,2 V DC
Páratartalom	0...95% (páralecsapódás nem megengedett)	Védelmi osztály	IP20
Áramfelvétel	$\leq 1,4 \text{ W}$		

Szigetelések koordinálása

EMC szabványok	DIN EN 61326, NE 21	Névleges feszültség	300 V
Szigetelési feszültség	2,6 kV (bemenet / kimenet)		

Ex alkalmazások (ATEX) adatai

Feszültség, U_0	8,7 V DC	Installation location	Biztonságos (2-es zóna) területen telepített eszköz
Jelölés	II (1) G [Ex ia Ga] IIC/IIB/IIA, II (1) D [Ex ia Da] IIIC, I (M1) [Ex ia Ma] I	Teljesítmény, P_0	40 mW
Áram I_0	18,4 mA		

Alapvető biztonsági specifikációk

Description of the "safe state"	analogue Output $\leq 3,6 \text{ mA}$ or output $\geq 21 \text{ mA}$	Diagnostic test interval	30 s
Készülék típusa	B	T_{proof}	3 a
Total failure rate for safe detected failures (λ_{SD})	0 FIT	Hardveres hiba tűrés (HFT)	0
Biztonság kategória	SIL 2	Safe Failure Fraction (SFF)	90 %
Mean Time To Repair (MTTR)	24 h	Total failure rate for safe undetected failures (λ_{SU})	234 FIT
Total failure rate for dangerous detected failures (λ_{DD})	367 FIT	Total failure rate for dangerous undetected failures (λ_{DU})	61 FIT
Leállás valószínűsége, PFH	$6,1 \times 10^{-8} \text{ h}^{-1}$	Demand mode	High
Demand rate	3 000 s	Demand response time	Signal input: $<0,5 \text{ s}$ (opto output), Temperature input: $<1,1 \text{ s}$ (opto output)

ACT20X-2HTI-2SAO-S

Weidmüller Interface GmbH & Co. KG
Klingenbergstraße 26
D-32758 Detmold
Germany

www.weidmueller.com

Műszaki adatok

Biztonsági specifikációk Kis igénybevételű üzemmód

Average Probability of Failure on Demand (PFD _{avg})	3.96×10^{-4} (T _{proof} = 1 year), 6.5×10^{-4} (T _{proof} = 2 years), 1.41×10^{-4} (T _{proof} = 5 years)
--	--

Csatlakozási adatok

Csatlakozás típusa	Csavaros csatlakozás	Meghúzási nyomaték, min.	0,4 Nm
Meghúzási nyomaték, max.	0,6 Nm	Rögzítési tartomány, névleges csatlakozás	2,5 mm ²
Rögzítési tartomány, névleges csatlakozás, min.	0,25 mm ²	Rögzítési tartomány, névleges csatlakozás, max.	2,5 mm ²
Vezeték csatlakozási keresztmetszet AWG, min.	AWG 26	Vezeték csatlakozási keresztmetszet AWG, max.	AWG 12

Garancia

Időköz	3 év
--------	------

Besorolások

ETIM 6.0	EC002919	ETIM 7.0	EC002919
ETIM 8.0	EC002919	ETIM 9.0	EC002919
ECLASS 9.0	27-21-01-29	ECLASS 9,1	27-21-01-29
ECLASS 10.0	27-21-01-29	ECLASS 11.0	27-21-01-29
ECLASS 12.0	27-21-01-29	ECLASS 13.0	27-21-01-29

ACT20X-2HTI-2SAO-S

Weidmüller Interface GmbH & Co. KG

Klingenbergstraße 26

D-32758 Detmold

Germany

www.weidmueller.com

Műszaki adatok

Ajánlati specifikációs lapok

Hosszspecifikáció

Ex hőmérséklet-jeladó RTD-/TC hőmérsékletjelekhez és DC áramjelekhez, 2 csatorna
2 csatornás hőmérséklet-jeladó 22,5 mm szélességben, külső áramellátással, RTD- / TC- szenzor és DC áramjelek (0(4)...20 mA) rögzítésére és leválasztására robbanásveszélyes 0, 1, 2 zónákból.
A kimenetek működtethetők aktív 0(4)...20 mA jelként vagy passzív 4...20 mA áramhurokként.
Az állapot- és hibajelzéseket reléérintkező (záróérintkező) szolgáltatja.
A komponens a standard FDT/DTM szoftverrel konfigurálható.
Kiegészítő ház TS35 sínre szereléshez
Méret: H/Sz/M 119,2/ 22,5/ 113,6
Csavaros csatlakozás / 2,5 mm névleges keresztmetszet²
Védelmi osztály: IP 20
Bemenet / csatorna
RTD: PT100, PT500, PT1000, Ni100, Ni120, Ni1000
TC-
Típus: B, E, J, K, N, R, S, T, U, L

0(4)...20 mA
Kimenet / csatorna aktív

0(4)...20 mA / 20..4 mA konfigurálható
passzív 4...20 mA áramhurok 3,5...26 V DC
Terhelés / csatorna < 600 ohm
Pontosság < 0,1 % v.E.
Hőmérsékleti együttható < 0,01% v.E./°C (Tu)
Riasztás kimenet relé, 1 záróérintkező

Rövid specifikáció

A létrehozás dátuma 2024. április 28. 15:25:39 CEST
V AC / 30 V DC @ 2A

A katalógus állapota 20.04.2024 / A műszaki módosítások jogát fenntartjuk.

biztonságos zóna
AC @ 0.5 A/ 32 V DC @ 1

ACT20X-2HTI-2SAO-S

Weidmüller Interface GmbH & Co. KG

Klingenbergstraße 26

D-32758 Detmold

Germany

www.weidmueller.com

Műszaki adatok

Termékek környezetvédelmi megfelelése

REACH SVHC	Lead 7439-92-1
SCIP	2f6dd957-421a-46db-a0c2-cf1609156924

Tanúsítványok

Jóváhagyások



Approvals	DNVGL;
ROHS	Megfelel
UL File Number Search	UL weboldal
Tanúsítvány száma (cULus)	E337701

Letöltések

Approval/Certificate/Document of Conformity	Certification SIL Certification DNV GL Application notes – Certification ATEX Application notes – Certification IECEX Application notes – Certification UL Declaration of Conformity
Engineering Data	CAD data – STEP
Software	WI-Manager, DTM-Library for online installation Release notes for Weidmueller FDT-DTM Software version
User Documentation	Instruction sheet Safety Manual for SIL application Handbuch ACT20X- Serie, deutsch Manual ACT20X- series, english 20210120 Security Advisory - WI-Manager affected by MundM Software fdtCONTAINER vulnerability
Katalógusok	Catalogues in PDF-format
Kiadványok	

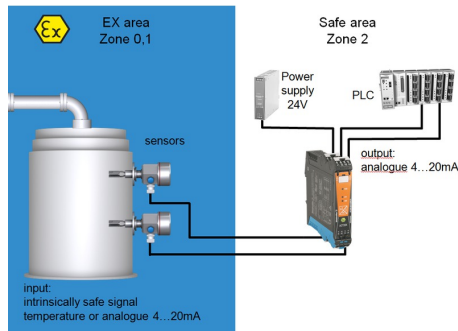
ACT20X-2HTI-2SAO-S

Weidmüller Interface GmbH & Co. KG
Klingenbergstraße 26
D-32758 Detmold
Germany

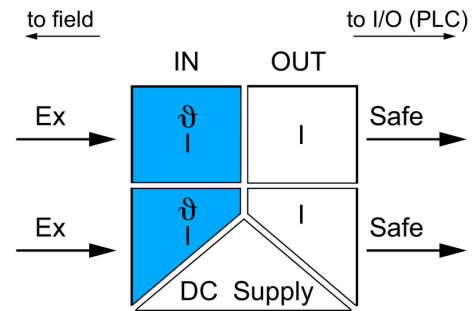
www.weidmueller.com

Rajzok

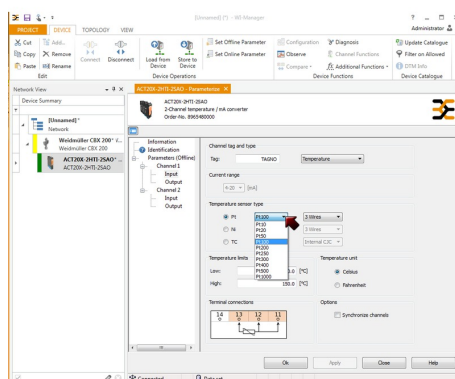
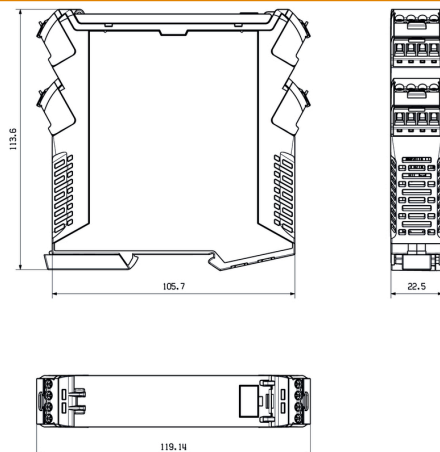
Alkalmazás



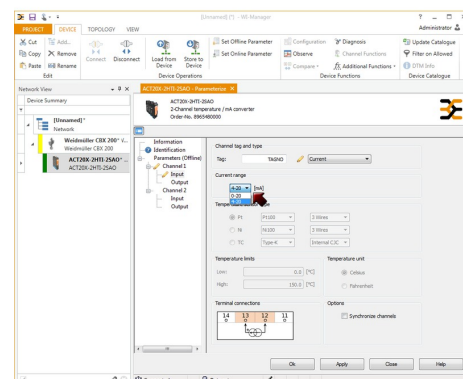
Block diagram



Méretrajz



screenshot of temperature configuration
with FDT2 / DTM software



screenshot of current configuration
with FDT2 / DTM software

ACT20X-2HTI-2SAO-S

Weidmüller Interface GmbH & Co. KG

Klingenbergstraße 26

D-32758 Detmold

Germany

www.weidmueller.com

Tartozékok

Üres



Az ESG a bevált és tesztelt MultiCard formátumú jelölő számos ismert elektromos készülékhez. Az eredmény egy kiváló minőségű, kontrasztos készülékjelölő.

A Siemens, az ABB, a Beckhoff és számos más gyártó készülékeihez különböző típusok kaphatók.

Az előnyök áttekintése:

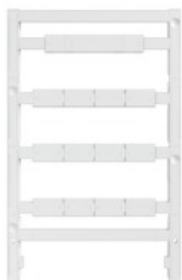
- általános célú címkék; öntapadós vagy felpattintható címkék, típustól függően,
- illesztett készülékekhez, pl. kismegszakítókhoz címkésínre pattintható ESG jelölőket szállítunk.
- Egyedi lézer-minőségű nyomtatás a műszaki jellemzőknek megfelelően

Egyedi nyomtatáshoz: Kérjük, küldje el az M-Print PRO vagy M-Print PRO Online (telepítés nélkül) jelölőszoftverünk fájlját a címkézési előírásokkal.

Általános rendelési adatok

Típus	ESG 6.6/20 BHZ 5.00/04	Verzió
Rendelési szám	1082540000	ESG, Készülékjelölők x 20 mm, PA 66, Szín: fehér
GTIN (EAN)	4032248845439	
Qty.	200 Stück	

Üres



Az ESG a bevált és tesztelt MultiCard formátumú jelölő számos ismert elektromos készülékhez. Az eredmény egy kiváló minőségű, kontrasztos készülékjelölő.

A Siemens, az ABB, a Beckhoff és számos más gyártó készülékeihez különböző típusok kaphatók.

Az előnyök áttekintése:

- általános célú címkék; öntapadós vagy felpattintható címkék, típustól függően,
- illesztett készülékekhez, pl. kismegszakítókhoz címkésínre pattintható ESG jelölőket szállítunk.
- Egyedi lézer-minőségű nyomtatás a műszaki jellemzőknek megfelelően

Egyedi nyomtatáshoz: Kérjük, küldje el az M-Print PRO vagy M-Print PRO Online (telepítés nélkül) jelölőszoftverünk fájlját a címkézési előírásokkal.

Általános rendelési adatok

Típus	ESG 8/13.5/43.3 SAI AU	Verzió
Rendelési szám	1912130000	ESG, Készülékjelölők x 13.5 mm, PA 66, Szín: Áttetsző
GTIN (EAN)	4032248541164	
Qty.	5 Stück	

ACT20X-2HTI-2SAO-S

Weidmüller Interface GmbH & Co. KG

Klingenbergstraße 26

D-32758 Detmold

Germany

www.weidmueller.com

Tartozékok

Konfiguráló interfészek



Általános rendelési adatok

Típus	CBX200 USB
Rendelési szám	6978580000
GTIN (EAN)	4032248813759
Qty.	1 Stück

Hidegpont-kompenzáló kapcsok



Általános rendelési adatok

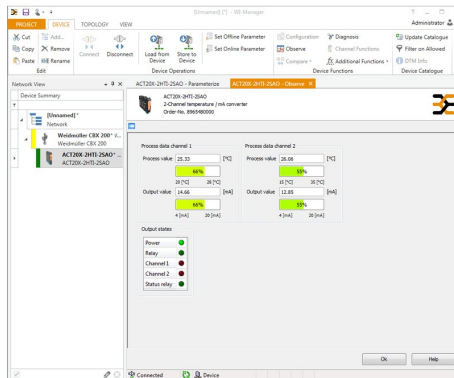
Típus	ACT20X-CJC-HTI-S PRT 21	Verzió
Rendelési szám	1160650000	(CJC) cold-junction compensation terminal for ACT20X thermal module, built-in PT100 sensor, Feliratozás a 2. csatorna számára (21, 22, 23, 24)
GTIN (EAN)	4032248948352	
Qty.	1 Stück	
Típus	ACT20X-CJC-HTI-S PRT 11	Verzió
Rendelési szám	1160640000	(CJC) cold-junction compensation terminal for ACT20X thermal module, built-in PT100 sensor, Feliratozás az 1. csatorna számára (11, 12, 13, 14)
GTIN (EAN)	4032248948345	
Qty.	1 Stück	

ACT20X-2HTI-2SAO-S

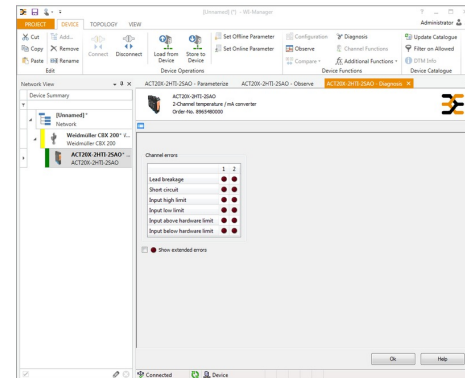
Weidmüller Interface GmbH & Co. KG
Klingenbergstraße 26
D-32758 Detmold
Germany

www.weidmueller.com

Rajzok



screenshot of "observe" with FDT2 / DTM software



screenshot of "diagnosis" with FDT2 / DTM software

Connection diagram

