

ACT20X-2SAI-2HAO-S

Weidmüller Interface GmbH & Co. KG

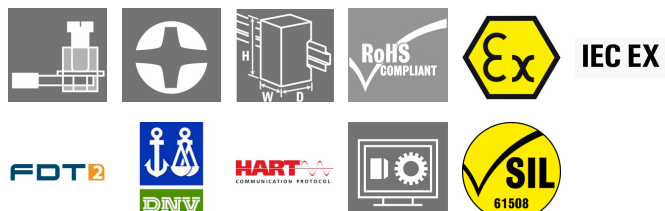
Klingenbergstraße 26

D-32758 Detmold

Germany

www.weidmueller.com

Produktillustration, Bildliknande



Strömutgångsisolerarna ACT20X-SAI-HAO/ 2SAI-2HAO är lämpliga för styrning av fältapparater i Ex-områden upp till zon 0. Den HART-protokoll transparenta signalkopplingen på in-/utgångssida sker via 4...20 mA strömslingor.

Integrerade larmkontakter ger, i händelse av en störning statusmeddelanden, vilket möjliggör en snabb felidentifiering och därmed ökar anläggningens tillgänglighet. Strömutgångsisolerarna, som snäpps på montageskena kan levereras i en- eller tvåkanaligt utförande. Med en bredd på 11 mm per kanal tar komponenterna liten plats i kopplingsskåpet.

Allmänna beställningsdata

Artikelbeteckning	EX-signalomvandlare/-frånskiljare, Säker ingång: 4-20 mA, Ex-utgång: 4-20 mA, 2 kanaler
Art.nr.	8965460000
Typ	ACT20X-2SAI-2HAO-S
GTIN (EAN)	4032248785070
Förp.	1 Stück

ACT20X-2SAI-2HAO-S

Weidmüller Interface GmbH & Co. KG

Klingenbergstraße 26

D-32758 Detmold

Germany

www.weidmueller.com

Tekniska data

Mått och vikter

Djup	113,6 mm	Byggdjup (tum)	4,472 inch
Höjd	119,2 mm	Bygghöjd (tum)	4,693 inch
Bredd	22,5 mm	Byggbredd (tum)	0,886 inch
Nettovikt	212 g		

Temperaturer

Lagertemperatur	-20 °C...85 °C	Drifttemperatur	-20 °C...60 °C
Fuktighet	0...95 % (ingen daggbildning)		

Sannolikhet för bortfall

SIL PAPER	SIL certificate	SIL enligt IEC 61508	2
MTBF	135 a		

Assembling

Monteringsposition	horisontell eller vertikal	Monteringstyp	Stödskena för snäppmontering
Skena	TS 35		

Ingång

Antal ingångar	2	Spänningsfall	<2 V
ingångsström	4...20mA		

utgång

Begränsning av utgångssignal	<28 mA	Lastmotstånd ström	≤ 725 Ω
Lastmotståndets inverkan	≤ 0,01 % av span/100 Ω	Restbrum (strömslinga)	<7.5 mV _{eff}
Tvåtrådsmatning	> 14.5 V @ 20 mA	Typ	egensäker krets
Utgångsström	4...20 mA (max. 23 mA)		

digitalutgång

Kopplingsfrekvens, max.	20 Hz
-------------------------	-------

alarmutgång

Alarmfunktion	Signalgräns överskriden, Linjeavbrott vid ingången, Ingen matningsspänning, Enhetsfel	Hysteres	
Kontinuerlig ström	≤ 0,5 A AC / 0,3 A DC (säkert område), ≤ 0,5 A AC / 1 A DC (zon 2)	Kopplingströsklar	0,1 mA (kopplingströskel) 0...29,9 mA (programmerbar)
Märkbrytspänning	≤ 125 V AC / 110 V DC (säkert område) ≤ 32 V AC / 32 V DC (zon 2)	Märkeffekt	≤ 62,5 VA / 32 W (säkert område) ≤ 16 VA / 32 W (zon 2)
Typ	Statusrelä, 1 NC (spänningsfri)		

ACT20X-2SAI-2HAO-S

Weidmüller Interface GmbH & Co. KG

Klingenbergstraße 26

D-32758 Detmold

Germany

www.weidmueller.com

Tekniska data

Allmänna uppgifter

Anslutningstyp	Skruvanslutning	Fuktighet	0...95 % (ingen daggbildning)
Ineffekt		Konfiguration	med FDT/DTM programvara, Kräver konfigurationsadapter 8978580000 CBX200 USB
Skyddsklass	IP20	Spänningsförsörjning	19,2...31,2 V DC
Svarstid	≤ 5 ms	Temperaturkoefficient	<0.01 % av spännvidden/°C (TU)
noggrannhet	< 0,1 % spann		

Isolationskoordination

EMC-Normer	DIN EN 61326, NE 21	Isolationsspänning	2,6 kV (ingång / utgång)
Märkspänning	300 V	Normer	EN 61326

Data för ex-användningar (ATEX)

Effekt P ₀	<650 mW	Installationsplats	Enhet monterad i säkert område, zon 2
Märkning	II (1) G [Ex ia Ga] IIC/IIB/IIA, II (1) D [Ex ia Da] IIIC, I (M1) [Ex ia Ma] I	Spänning U ₀	28 V DC
Ström I ₀	93 mA		

Säkerhetstekniska basmärkdata

Apparattyp	A	Description of the "safe state"	analogue Output ≤ 3.6 mA or output ≥ 21 mA
T _{proof}	5 a	Total failure rate for safe detected failures (λ _{SD})	0 FIT
Hårdvara-feltolerans (HFT)	0	Säkerhetskategori	SIL 2
Safe Failure Fraction (SFF)	85 %	Mean Time To Repair (MTTR)	24 h
Total failure rate for safe undetected failures (λ _{SU})	164 FIT	Total failure rate for dangerous detected failures (λ _{DD})	127 FIT
Total failure rate for dangerous undetected failures (λ _{DU})	48 FIT	Sannolikhet för bortfall PFH	4.8 x 10 ⁻⁸ h ⁻¹
Demand mode	High		

Säkerhetstekniska märkdata Low demand mode

Average Probability of Failure on Demand (PFD _{avg})	2.29 x 10 ⁻⁴ (T _{proof} = 1 year), 4.37 x 10 ⁻⁴ (T _{proof} = 2 years), 1.06 x 10 ⁻⁴ (T _{proof} = 5 year)
----------------------------------------------------------------	----------------------------------------------------------------------------------------------------------------------------------------------------------------------

Anslutningsdata

Anslutningstyp	Skruvanslutning	Åtdragningsmoment, min.	0,4 Nm
Åtdragningsmoment, max.	0,6 Nm	Anslutningsområde, märkarea	2,5 mm ²
Anslutningsområde, min.	0,25 mm ²	Anslutningsområde, max.	2,5 mm ²
Ledardiameter, AWG, min.	AWG 26	Ledardiameter, AWG, max	AWG 12

ACT20X-2SAI-2HAO-S**Weidmüller Interface GmbH & Co. KG**

Klingenbergstraße 26

D-32758 Detmold

Germany

www.weidmueller.com**Tekniska data****Garanti**

Tidsperiod	3 År
------------	------

Klassificeringar

ETIM 6.0	EC002653	ETIM 7.0	EC002653
ETIM 8.0	EC002653	ETIM 9.0	EC002653
ECLASS 9.0	27-21-01-20	ECLASS 9.1	27-21-01-20
ECLASS 10.0	27-21-01-20	ECLASS 11.0	27-21-01-20
ECLASS 12.0	27-21-01-20	ECLASS 13.0	27-21-01-20

ACT20X-2SAI-2HAO-S

Weidmüller Interface GmbH & Co. KG
Klingenbergstraße 26
D-32758 Detmold
Germany

www.weidmueller.com

Tekniska data

Offerttexter

Annonstext lång

Ex-utgångsskiljeförstärkare för DC-Ström normsignaler, 2-kanaler, HART transparent 2-kanalig utgångsskiljeförstärkare, 22,5 mm 2,5 mm bred med extern spänningsmatning, för överföring och isolering av 4...20 mA normsignaler från det säkra området till Ex-zon 0,1,2.
Status-/ felmeddelanden via en reläkontakt (slutande).
Komponenten kan konfigureras med standardprogramvara FDT/DTM.
Kapsling för montage på TS35
Mått: L/B/H 119,2/ 22,5/ 113,6
Skruvanslutningsteknik/Märkarea 2,5 mm²
Skyddsklass 20
Ingång 2 x 4...20 mA

Utgång 2 x 4...20 mA
Last < 600 Ohm Kanal
Noggrannhet < 0,1 % v.E
Temperaturkoefficient < 0,01% v.E./°C (Tu)
Larmutgång relä 1 (slutande) 250 V AC / 30 V DC @ 2A säkert område 32 V AC @ 0,5 A/ 32 VDC @ 1 A Zon 2
Hjälpenergi 19...31,2 V DC
Förlusteffekt ca 3 W
Omgivnings temperaturområde -20 °C...+60 °C

Säker isolering EN 61010, 3-vägs-isolering upp till 2,6 kV AC/DC alla kretsar mot varandra
Arbetsspänning 300 V AC/DC vid överspänningskategori II och nedsmuttningsgrad 2
Godkännanden cULus, ATEX IECEx, FM ExnA nC IIC T4
ATEX Märkdata U₀ = 28 VDC

Annonstext kort

Ex-utgångsskiljeförstärkare för DC-ström normsignaler, 2-kanalig, HART-transparent 2-kanalig utgångsskiljeförstärkare, 22,5 mm byggbredd med extern spänningsmatning, för överföring och isolering av 4...20 mA normsignaler från det säkra området till Ex-zon

ACT20X-2SAI-2HAO-S

Weidmüller Interface GmbH & Co. KG

Klingenbergstraße 26

D-32758 Detmold

Germany

www.weidmueller.com

Tekniska data

Miljööverensstämmelse för produkt

REACH SVHC	Lead 7439-92-1
SCIP	2f6dd957-421a-46db-a0c2-cf1609156924

Godkännanden

Godkännanden



Godkännanden	DNVGL;
ROHS	Uppfyllelse
UL File Number Search	UL-webbplats
Certifikat-Nr. (cULus)	E337701

Nedladdningar

Godkännande/Certifikat/Dokument om överensstämmelse	Application notes – Certification SIL Certification DNV GL Application notes – Certification ATEX Application notes – Certification IECEX Application notes – Certification UL Declaration of Conformity
Teknikuppgifter Data	CAD data – STEP
Programvara	WI-Manager, DTM-Library for online installation Release notes for Weidmueller FDT-DTM Software version
Användardokumentation	Device description – Instruction sheet Safety Manual for SIL application Handbuch ACT20X- Serie, deutsch Manual ACT20X- series, english 20210120 Security Advisory - WI-Manager affected by MundM Software fdtCONTAINER vulnerability
Kataloger	Catalogues in PDF-format
Broschyrer	

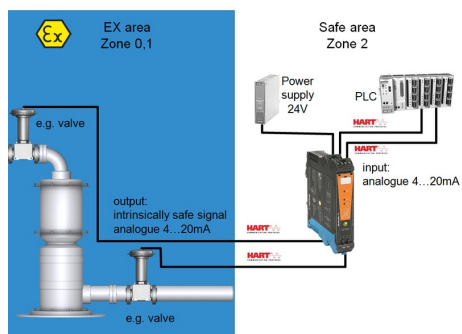
ACT20X-2SAI-2HAO-S

Weidmüller Interface GmbH & Co. KG
Klingenbergstraße 26
D-32758 Detmold
Germany

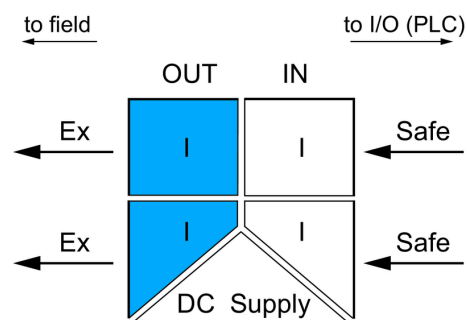
www.weidmueller.com

Ritningar

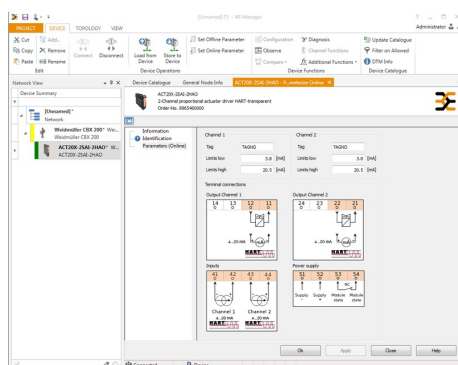
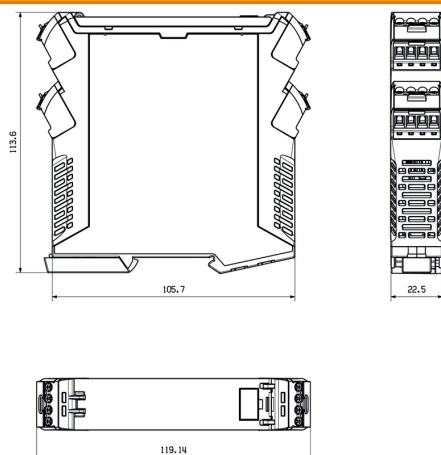
Applikation



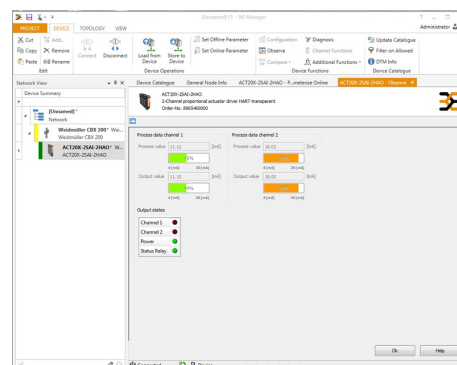
Block diagram



Profilritning



screenshot of configuration with FDT2 / DTM software



screenshot of "observe" with FDT2 / DTM software

ACT20X-2SAI-2HAO-S

Weidmüller Interface GmbH & Co. KG

Klingenbergstraße 26

D-32758 Detmold

Germany

www.weidmueller.com

Tillbehör

Neutral



ESG är den beprövade märkningen för många kända elektriska apparater i MultiCard-format. Resultatet är en högklassig apparatmärkning med en kontrastrik text. Olika typer är tillgängliga för enheter från tillverkare som Siemens, ABB, Beckhoff osv.

Fördelar i korthet:

- Universellt användbara skyltar, beroende av typ: antingen självhäftande eller snäppbara märkningar.
- För apparater på skena, som t.ex. automatsäkringar, erbjuder vi ESG för påsnäppning på en skyltskena
- Individuellt tryck med laserkvalitet efter uppgift

För specialtryck: Skicka en fil till oss av vår märkningsprogramvara M-Print PRO eller M-Print PRO Online (utan installation) för dina märkningsspecifikationer.

Allmänna beställningsdata

Typ	ESG 8/13.5/43.3 SAI AU	Artikelbeteckning
Art.nr.	1912130000	ESG, Apparatmärkning x 13.5 mm, PA 66, Färgkod: transparent
GTIN (EAN)	4032248541164	
Förp.	5 Stück	

Neutral



ESG är den beprövade märkningen för många kända elektriska apparater i MultiCard-format. Resultatet är en högklassig apparatmärkning med en kontrastrik text. Olika typer är tillgängliga för enheter från tillverkare som Siemens, ABB, Beckhoff osv.

Fördelar i korthet:

- Universellt användbara skyltar, beroende av typ: antingen självhäftande eller snäppbara märkningar.
- För apparater på skena, som t.ex. automatsäkringar, erbjuder vi ESG för påsnäppning på en skyltskena
- Individuellt tryck med laserkvalitet efter uppgift

För specialtryck: Skicka en fil till oss av vår märkningsprogramvara M-Print PRO eller M-Print PRO Online (utan installation) för dina märkningsspecifikationer.

Allmänna beställningsdata

Typ	ESG 6.6/20 BHZ 5.00/04	Artikelbeteckning
Art.nr.	1082540000	ESG, Apparatmärkning x 20 mm, PA 66, Färgkod: vit
GTIN (EAN)	4032248845439	
Förp.	200 Stück	

ACT20X-2SAI-2HAO-S**Weidmüller Interface GmbH & Co. KG**

Klingenbergstraße 26

D-32758 Detmold

Germany

www.weidmueller.com**Tillbehör****Programmeringsadapter****Allmänna beställningsdata**

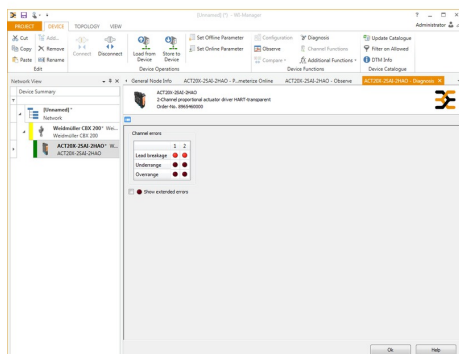
Typ	CBX200 USB
Art.nr.	8978580000
GTIN (EAN)	4032248813759
Förp.	1 Stück

ACT20X-2SAI-2HAO-S

Weidmüller Interface GmbH & Co. KG
Klingenbergstraße 26
D-32758 Detmold
Germany

www.weidmueller.com

Ritningar



screenshot of "diagnosis" with FDT2 / DTM software

Connection diagram

