

ACT20X-2SAI-2HAO-S

Weidmüller Interface GmbH & Co. KG

Klingenbergstraße 26

D-32758 Detmold

Germany

www.weidmueller.com

Zdjęcie produktu, Rzeczywisty wygląd może różnić się od przedstawionego na ilustracji.

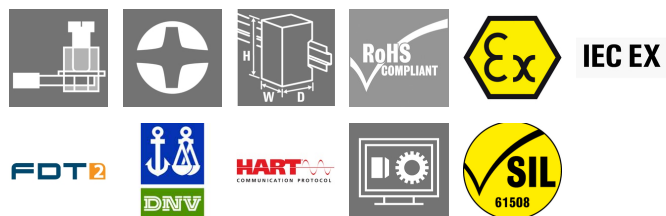


Separatory wyjściowe prądu ACT20X-SAI-HAO/2SAI-2HAO są przystosowane do regulowania urządzeń peryferyjnych w obszarach Ex, ze strefą 0 włącznie.

wejściowej / wyjścia przejrzyste sprzęganie sygnału wg protokołu HART następuje poprzez pętle prądowe 4...20 mA

Zintegrowane zestyki alarmowe w razie awarii dostarczają komunikaty o statusie, które umożliwiają szybką identyfikację błędów i tym samym zwiększają dyspozycyjność urządzeń.

Montowane na szynie nośnej separatory wyjściowe prądu są dostarczane opcjonalnie w wersji jedno lub dwukanałowej. Przy szerokości konstrukcyjnej 11 mm na kanał urządzenia potrzebują niewiele miejsca w szafie rozdzielczej.



Ogólne dane zamówieniowe

Wersja	Przetwornik / separator sygnału EX, Bezpieczne wejście: 4-20 mA, Wyjście Ex: 4 - 20 mA, Przezroczystość HART®, 2-kanały
Nr zam.	8965460000
Typ	ACT20X-2SAI-2HAO-S
GTIN (EAN)	4032248785070
Ilość	1 Szt.

ACT20X-2SAI-2HAO-S

Weidmüller Interface GmbH & Co. KG

Klingenbergstraße 26

D-32758 Detmold

Germany

www.weidmueller.com

Dane techniczne

Wymiary i masa

Głębokość	113,6 mm	Głębokość (cale)	4,472 inch
Wysokość	119,2 mm	Wysokość (cale)	4,693 inch
Szerokość	22,5 mm	Szerokość (cale)	0,886 inch
Masa netto	212 g		

Temperatury

Temperatura magazynowania	-20 °C...85 °C	Temperatura eksploatacyjna	-20 °C...60 °C
Wilgotność	0...95 % (bez obroszenia)		

Prawdopodobieństwo usterki

SIL PAPER	SIL certificate	SIL zgodnie z normą IEC 61508	2
MTBF	135 a		

Assembling

Pozycja montażowa	poziome lub pionowe	Szyna	TS 35
rodzaj montażu	Szyna nośna do montażu zatrzaskowego		

Wejście

Prąd wejściowy	4...20mA	liczba wejść	2
spadek napięcia	<2 V		

wyjście

Prąd impedancji obciążenia	≤ 725 Ω	Prąd wyjściowy	4 - 20 mA (maks. 23 mA)
Typ	obwód iskrobezpieczny	ograniczenie sygnału wyjściowego	<28 mA
tętnienia resztkowe (pętla prądowa)	<7.5 mV _{eff}	wpływ rezystancji obciążenia	≤ 0,01% zakresu / 100 Ω
zasilanie 2-przewodowe	> 14.5 V @ 20 mA		

Wyjście cyfrowe

Częstotliwość łączeniowa, max.	0 Hz
--------------------------------	------

wyjście alarmu

Funkcja alarmu	Przekroczenie limitu sygnału, Przerwanie linii wejścia, Brak napięcia zasilania, Błąd urządzenia	Progi włączenia	0...29,9 mA (programowany)
Typ	przełącznik stanu, 1 NC (beznapięciowe)	histereza	0,1 mA (próg przełączający)
moc znamionowa	≤ 62,5 V AC / 32 W (zakres bezpieczny) ≤ 16 VA / 32 W (strefa 2)	prąd trwały	≤ 0,5 A AC / 0,3 A DC (zakres bezpieczny), ≤ 0,5 A AC / 1 A DC (strefa 2)
znamionowe napięcie załączalne	≤ 125 V AC / 110 V DC (zakres bezpieczny) ≤ 32 V AC / 32 V DC (strefa 2)		

ACT20X-2SAI-2HAO-S

Weidmüller Interface GmbH & Co. KG

Klingenbergstraße 26

D-32758 Detmold

Germany

www.weidmueller.com

Dane techniczne

Informacje ogólne

Czas odpowiedzi skokowej	≤ 5 ms	Konfiguracja	z oprogramowaniem FDT/DTM, Wymaga adaptera konfiguracji 8978580000 CBX200 USB
Obsługa przejrzystości HART®	Tak	Robocza wysokość nad poziomem morza	≤ 2000 m
Rodzaj przyłącza	złącze śrubowe	Stopień ochrony	IP20
Typ przekazywania sygnałów zgodnie z HART®	bez zmian	Wilgotność	0...95 % (bez obroszenia)
Współczynnik temperaturowy	< 0,01% rozpiętości/°C (TU)	Zasilanie	19,2...31,2 V DC
dokładność	<0,1% zakresu	pobór mocy	≤1,8 W

koordynacja izolacji

Napięcie izolacji	2,6 kV (wejście / wyjście)	Normy	EN 61010-1
Normy EMV	EN 61326-1	napięcie nominalne	300 V

dane dla zastosowań w strefach zagrożenia wybuchem (ATEX)

Miejsce instalacji	Urządzenie instalowane w obszarze bezpiecznym, strefa 2	Oznakowanie	II (1) G [Ex ia Ga] IIC/IIB/IIA, II (1) D [Ex ia Da] IIIC, I (M1) [Ex ia Ma] I
moc P_0	<650 mW	napięcie U_0	28 V DC
prąd I_0	93 mA		

Podstawowe parametry bezpieczeństwa technicznego

Description of the "safe state"	analogue Output ≤ 3.6 mA or output ≥ 21 mA	T_{proof}	5 a
Total failure rate for safe detected failures (λ_{SD})	0 FIT	typ urządzenia	A
tolerancja błędu sprzętu (HFT)	0	kategoria bezpieczeństwa	SIL 2
Safe Failure Fraction (SFF)	85 %	Mean Time To Repair (MTTR)	24 h
Total failure rate for safe undetected failures (λ_{SU})	164 FIT	Total failure rate for dangerous detected failures (λ_{DD})	127 FIT
Total failure rate for dangerous undetected failures (λ_{DU})	48 FIT	prawdopodobieństwo awarii PFH	$4.8 \times 10^{-8} h^{-1}$
Demand mode	High		

Parametry bezpieczeństwa technicznego Low demand mode

Average Probability of Failure on Demand (PFD_{avg})	2.29×10^{-4} ($T_{proof} = 1$ year), 4.37×10^{-4} ($T_{proof} = 2$ years), 1.06×10^{-4} ($T_{proof} = 5$ year)
--	--

Dane przyłączeniowe

Rodzaj przyłącza	złącze śrubowe	Moment obrotowy dociągający, min.	0,4 Nm
Moment obrotowy dociągający, maks.	0,6 Nm	Zakres zacisków przyłącza pomiarowego	2,5 mm ²
Zakres zaciskania, min.	0,25 mm ²	Zakres zaciskania, maks.	2,5 mm ²
przekrój przyłącza przewodu AWG, min.	AWG 26	przekrój przyłączeniowy przewodu AWG, maks.	AWG 12

ACT20X-2SAI-2HAO-S**Weidmüller Interface GmbH & Co. KG**

Klingenbergstraße 26

D-32758 Detmold

Germany

www.weidmueller.com**Dane techniczne****Gwarancja**

Czasokres	3 lata
-----------	--------

Klasyfikacje

ETIM 6.0	EC002653	ETIM 7.0	EC002653
ETIM 8.0	EC002653	ETIM 9.0	EC002653
ECLASS 9.0	27-21-01-20	ECLASS 9.1	27-21-01-20
ECLASS 10.0	27-21-01-20	ECLASS 11.0	27-21-01-20
ECLASS 12.0	27-21-01-20	ECLASS 13.0	27-21-01-20
ECLASS 14.0	27-21-01-20		

ACT20X-2SAI-2HAO-S

Weidmüller Interface GmbH & Co. KG
Klingenbergstraße 26
D-32758 Detmold
Germany
www.weidmueller.com

Dane techniczne

Karty specyfikacji przetargowych

Długa specyfikacja

Krótką specyfikacja

Ex output isolation amplifier for standard DC current signals, 2-channel, HART transparent 2-channel output isolation amplifier in 22.5 mm width with external power supply, for transmitting and isolating standard signals 4 to 20 mA from the safe zone to Ex zones 0,1,2.
Status-/ error messages are available via a relay contact (NO).
The component can be configured using standard FDT/DTM software.
Add-on housing for TS35 rail mounting
Dimensions: L/W/H
119.2/ 22.5/ 113.6
Screw connection/ Nominal cross-section 2.5 mm²
Protection degree: IP 20
Input 2 x 4...20 mA
Output 2 x 4...20 mA
Load < 600 Ohm Kanal
Accuracy < 0,1 % v.E
Temperature coefficient < 0,01% v.E./°C (Tu)
Alarm output relay 1 NO contact 250 V AC / 30 V DC @ 2A safe zone 32 V
AC @ 0.5 A/ 32 VDC @ 1 A Zone 2
Auxiliary power 19...31.2 V DC
Power loss approx. 3 W Ambient temperature range -20 °C...+60 °C

Secure isolation EN 61010, 3-way isolation up to 2.6 kV AC/DC of all circuits against each other
Working voltage 300 V AC/DC at overvoltage category 2
Approvals cULus, ATEX, ENEC, FM, IECEx, KEMA, TUV, UL, VDE, CE, RoHS
ATEX marking II 3 G

Wmacniacz separacyjny wyjściowy Ex do sygnałów normatywnych prądu DC, 2-kanalowy, przezroczysty dla sygnału HART 2-kanalowy wzmacniacz separacyjny wyjściowy o szerokości 22,5 mm z zasilaniem zewnętrznym, do transmisji i separacji sygnałów normatywnych

ACT20X-2SAI-2HAO-S

Weidmüller Interface GmbH & Co. KG

Klingenbergstraße 26

D-32758 Detmold

Germany

www.weidmueller.com

Dane techniczne

Zgodność produktu z wymogami środowiska naturalnego

REACH SVHC	Lead 7439-92-1
SCIP	2f6dd957-421a-46db-a0c2-cf1609156924
Status zgodności z dyrektywą RoHS	Zgodne, z wyłączeniem
Wyłączenie RoHS (w przypadkach, w których ma to zastosowanie / jest znane)	7a, 7cl

Dopuszczenia

Dopuszczenia



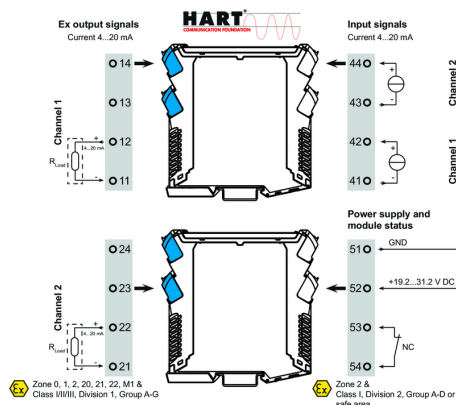
Dopuszczenia	DNVGL;
ROHS	Zgodny
UL File Number Search	Witryna UL
Nr certyfikatu (cULus)	E337701

Pobieranie

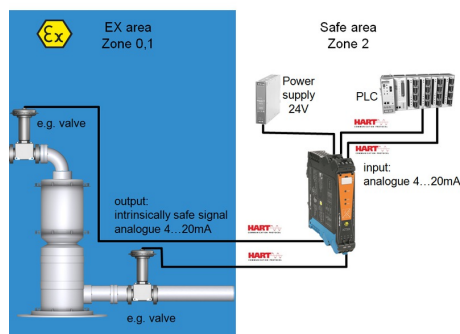
Dopuszczenie/Certyfikat/Deklaracja zgodności	Application notes – Certification SIL Certification DNV GL Application notes – Certification ATEX Application notes – Certification IECEX Application notes – Certification UL Declaration of Conformity
Dane projektowe	CAD data – STEP
Oprogramowanie	WI-Manager, DTM-Library for online installation Release notes for Weidmueller FDT-DTM Software version
Dokumentacja użytkownika	Device description – Instruction sheet Safety Manual for SIL application Handbuch ACT20X- Serie, deutsch Manual ACT20X- series, english 20210120 Security Advisory - WI-Manager affected by MundM Software fdtCONTAINER vulnerability
Katalogi	Catalogues in PDF-format
Broszury	

Rysunki

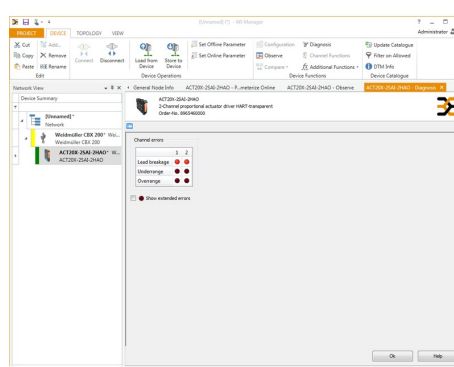
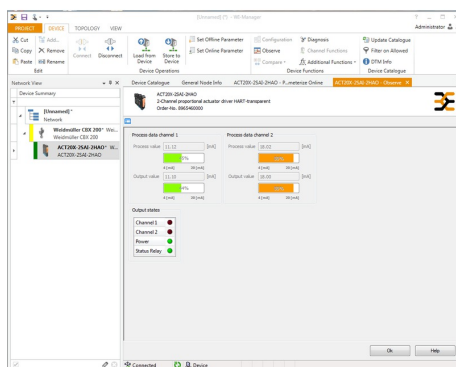
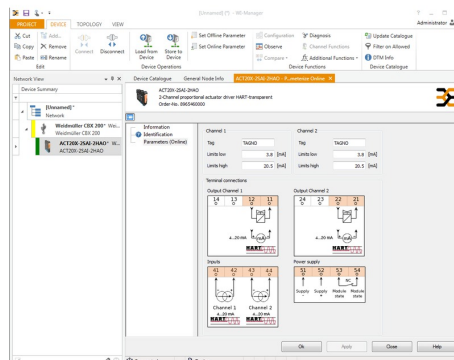
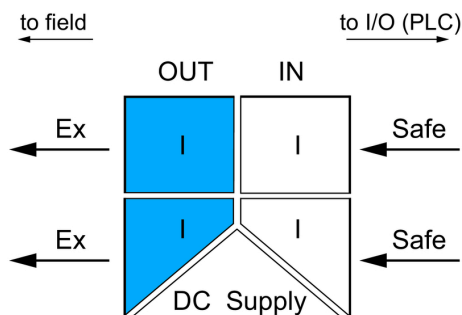
Schemat połączeń elektrycznych



Aplikacja



Schemat blokowy



screenshot of configuration with FDT2 / DTM software

screenshot of "observe" with FDT2 / DTM software

ACT20X-2SAI-2HAO-S

Weidmüller Interface GmbH & Co. KG

Klingenbergstraße 26

D-32758 Detmold

Germany

www.weidmueller.com

Akcesoria

neutralna



ESG to sprawdzony oznacznik o formacie MultiCard przeznaczony do wielu dobrze znanych urządzeń elektrycznych. W rezultacie można otrzymać wysokiej jakości oznaczenia urządzeń, czytelne, z wysokim kontrastem.

Oferujemy różne typy urządzeń różnych producentów, takich jak Siemens, ABB, Beckhoff itp.

Najważniejsze zalety:

- Uniwersalne szyldy; w zależności od typu samoprzylepne lub mocowane na zatrzask
- Do urządzeń mocowanych obok siebie, np. bezpieczników, oferujemy oznaczniki ESG do wciskania na szynę oznacznikową
- Wykonywanie nadruków laserowych zgodnie z indywidualnymi specyfikacjami

Do nadruku na zamówienie: Prosimy o przesłanie pliku z oprogramowaniem etykietującym M-Print PRO lub M-Print PRO Online (bez instalacji) zgodnie z naszymi specyfikacjami etykietowania.

Ogólne dane zamówieniowe

Typ	ESG 6.6/20 BHZ 5.00/04	Wersja
Nr zam.	1082540000	ESG, Oznaczniki urządzeń x 20 mm, PA 66, Barwny: biały
GTIN (EAN)	4032248845439	
Ilość	200 Szt.	

ACT20X-2SAI-2HAO-S

Weidmüller Interface GmbH & Co. KG

Klingenbergstraße 26

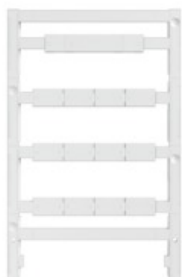
D-32758 Detmold

Germany

www.weidmueller.com

Akcesoria

neutralna



ESG to sprawdzony oznacznik o formacie MultiCard przeznaczony do wielu dobrze znanych urządzeń elektrycznych. W rezultacie można otrzymać wysokiej jakości oznaczenia urządzeń, czytelne, z wysokim kontrastem.

Oferujemy różne typy urządzeń różnych producentów, takich jak Siemens, ABB, Beckhoff itp.

Najważniejsze zalety:

- Uniwersalne szyldy; w zależności od typu samoprzylepne lub mocowane na zatrzask
- Do urządzeń mocowanych obok siebie, np. bezpieczników, oferujemy oznaczniki ESG do wciskania na szynę oznacznikową
- Wykonywanie nadruków laserowych zgodnie z indywidualnymi specyfikacjami

Do nadruku na zamówienie: Prosimy o przesłanie pliku z oprogramowaniem etykietującym M-Print PRO lub M-Print PRO Online (bez instalacji) zgodnie z naszymi specyfikacjami etykietowania.

Ogólne dane zamówieniowe

Typ	ESG 8/13.5/43.3 SAI AU	Wersja
Nr zam.	1912130000	ESG, Oznaczniki urządzeń x 13.5 mm, PA 66, Barwny: transparentny
GTIN (EAN)	4032248541164	
Ilość	5 Szt.	

Adapter do programowania



Ogólne dane zamówieniowe

Typ	CBX200 USB
Nr zam.	8978580000
GTIN (EAN)	4032248813759
Ilość	1 Szt.

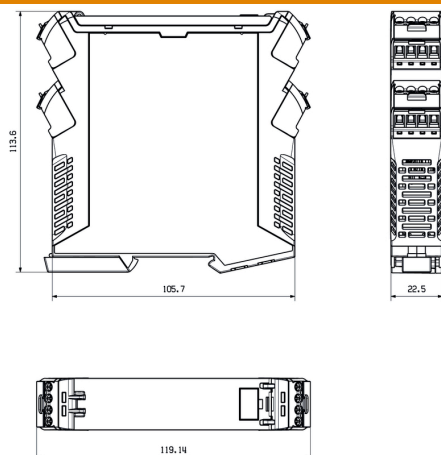
ACT20X-2SAI-2HAO-S

Weidmüller Interface GmbH & Co. KG
Klingenbergstraße 26
D-32758 Detmold
Germany

www.weidmueller.com

Rysunki

Rysunek wymiarowy



Removable terminals with coding