

## ACT20X-2SAI-2HAO-S

Weidmüller Interface GmbH &amp; Co. KG

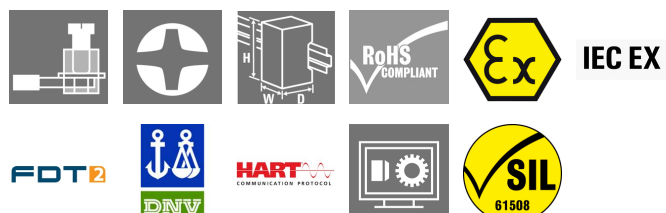
Klingenbergstraße 26

D-32758 Detmold

Germany

www.weidmueller.com

## Product image, A kép illusztráció



Az ACT20X-SAI-HAO/2SAI-2HAO áramkimenet-leválasztók alkalmasak az Ex területeken a terepi készülékek vezérlésére, egészen a Zone 0-ig.

A HART protokollal áttetsző jelcsatlakozást a be-/kimeneti oldalán 4 - 20 mA áramhurkok használatával készíthetjük el.

Beépített riasztó érintkezők riasztást adnak ki a hibás működés esetében; ez könnyebbé teszi a hibakeresést és megnöveli a rendszer rendelkezésre állását.

A sínre szerelt áram kimeneti elválasztók opcionálisan egy- vagy kétcsatornás változatban kaphatók.

Csatornánként 11 mm szélességével a készülék kevés helyet igényel az elektromos szekrényben.

## Általános rendelési adatok

|                |  |
|----------------|--|
| Verzió         | EX-jelátalakítók/-leválasztók, Safe-input: 4-20mA, Ex output: 4 - 20 mA, 2 csatornás |
| Rendelési szám | <a href="#">8965460000</a>   |
| Típus          | ACT20X-2SAI-2HAO-S   |
| GTIN (EAN)     | 4032248785070  |
| Qty.           | 1 Stück  |

## ACT20X-2SAI-2HAO-S

Weidmüller Interface GmbH &amp; Co. KG

Klingenbergstraße 26

D-32758 Detmold

Germany

www.weidmueller.com

## Műszaki adatok

## Méretetek és tömegek

|             |          |                  |            |
|-------------|----------|------------------|------------|
| Mélység     | 113,6 mm | Mélység (coll)   | 4,472 inch |
| Magasság    | 119,2 mm | Magasság (coll)  | 4,693 inch |
| Szélesség   | 22,5 mm  | Szélesség (coll) | 0,886 inch |
| Nettó tömeg | 212 g    |                  |            |

## Hőmérsékletek

|                      |  |                   |                |
|----------------------|--|-------------------|----------------|
| Tárolási hőmérséklet | -20 °C...85 °C                           | Üzemi hőmérséklet | -20 °C...60 °C |
| Páratartalom         | 0...95% (páralecsapódás nem megengedett) |                   |                |

## Meghibásodási valószínűség

|           |                 |                          |   |
|-----------|-----------------|--------------------------|---|
| SIL PAPER | SIL certificate | SIL az IEC 61508 szerint | 2 |
| MTBF      | 135 a           |                          |   |

## Assembling

|                    |                         |                   |                            |
|--------------------|-------------------------|-------------------|----------------------------|
| Felszerelés típusa | Ráppattintható tartósín | Szerelési pozíció | vízszintes vagy függőleges |
| Sín                | TS 35                   |                   |                            |

## Bemenet

|                  |      |             |          |
|------------------|------|-------------|----------|
| Bemenetek száma  | 2    | Bemenő áram | 4...20mA |
| Feszültségesítés | <2 V |             |          |

## Kimenet

|                                 |                            |                          |                              |
|---------------------------------|----------------------------|--------------------------|------------------------------|
| 2 vezetékes tápellátás          | > 14,5 V @ 20 mA           | Kimenő jel határ         | <28 mA                       |
| Kimenő áram                     | 4...20 mA (max. 23 mA)     | Lezáró ellenállás hatása | tartomány ≤ 0,01 %-a / 100 Ω |
| Maradék hullámosság (áramhurok) | <7,5 mV <sub>eff</sub>     | Terhelő impedancia árama | ≤ 725 Ω                      |
| Típus                           | gyújtószikramentes áramkör |                          |                              |

## Riasztás kimenet

|                                |  |                       |   |
|--------------------------------|--|-----------------------|---|
| Alarm function                 | Signal limit exceeded, Line interruption at the input, No supply voltage, Device error | Folytonos áram        | ≤ 0,5 A AC / 0,3 A DC (biztonságos zóna), ≤ 0,5 A AC / 1 A DC (2. zóna) |
| Hiszterézis                    | 0,1 mA (kapcsolási küszöb)   | Kapcsolási küszöbök   | 0 – 29,9 mA (programozható)   |
| Névleges kapcsolási feszültség | ≤ 125 V AC / 110 V DC (biztonsági terület)<br>≤ 32 V AC / 32 V DC (2. zóna)            | Névleges teljesítmény | ≤ 62,5 VA / 32 W (biztonságos terület)<br>≤ 16 VA / 32 W (2. zóna)      |
| Típus                          | Állapotrelé, 1 nyitóérintkező (potenciálmentes)  |                       |   |

## ACT20X-2SAI-2HAO-S

Weidmüller Interface GmbH &amp; Co. KG

Klingenbergstraße 26

D-32758 Detmold

Germany

www.weidmueller.com

## Műszaki adatok

## Általános specifikációk

|                    |  |                        |                      |
|--------------------|--|------------------------|----------------------|
| Csatlakozás típusa | Csavaros csatlakozás   | Hőmérséklet együttható | a tartomány /°C (TU) |
| Konfiguráció       | FDT/DTM szoftverrel,<br>8978580000 CBX200<br>USB konfigurációs<br>adaptert igényel | Lépés válaszideje      | <0,01%-a             |
| Pontosság          | <0,1% tartomány  | Potenciálbetáplálás    | ≤ 5 ms               |
| Páratartalom       | 0...95% (páralecsapódás<br>nem megengedett )                                       | Védelmi osztály        | 19,2 – 31,2 V DC     |
| Áramfelvétel       | ≤1,8 W   |                        | IP20                 |

## Szigetelések koordinálása

|                |                     |                        |                               |
|----------------|---------------------|------------------------|-------------------------------|
| EMC szabványok | DIN EN 61326, NE 21 | Névleges feszültség    | 300 V                         |
| Szabványok     | EN 61326            | Szigetelési feszültség | 2,6 kV (bemenet /<br>kimenet) |

## Digitális kimenet

|                            |       |
|----------------------------|-------|
| Max. kapcsolási frekvencia | 20 Hz |
|----------------------------|-------|

## Ex alkalmazások (ATEX) adatai

|                            |   |                              |  |
|----------------------------|---|------------------------------|--|
| Feszültség, U <sub>0</sub> | 28 V DC   | Installation location        | Biztonságos (2-es zóna)<br>területen telepített eszköz |
| Jelölés                    | II (1) G [Ex ia Ga] IIC/IIB/<br>IIA, II (1) D [Ex ia Da] IIIC, I<br>(M1) [Ex ia Ma] I | Teljesítmény, P <sub>0</sub> | <650 mW  |
| Áram I <sub>0</sub>        | 93 mA   |                              |  |

## Alapvető biztonsági specifikációk

|  |   |  |  |
|--|---|--|--|
| Description of the "safe state"  | analogue Output ≤ 3.6 mA<br>or output ≥ 21 mA | Készülék típusa  | A                                      |
| T <sub>proof</sub>   | 5 a   | Total failure rate for safe detected failures<br>(λ <sub>SD</sub> )      | 0 FIT                                  |
| Hardveres hiba tűrés (HFT)   | 0   | Biztonság kategória  | SIL 2                                  |
| Safe Failure Fraction (SFF)  | 85 %  | Mean Time To Repair (MTTR)   | 24 h                                   |
| Total failure rate for safe undetected<br>failures (λ <sub>SU</sub> )      | 164 FIT                                       | Total failure rate for dangerous detected<br>failures (λ <sub>DD</sub> ) | 127 FIT                                |
| Total failure rate for dangerous<br>undetected failures (λ <sub>DU</sub> ) | 48 FIT  | Leállás valószínűsége, PFH   | 4.8 x 10 <sup>-8</sup> h <sup>-1</sup> |
| Demand mode  | High  |  |  |

## Biztonsági specifikációk Kis igénybevételű üzemmód

|   |   |
|---|---|
| Average Probability of Failure on<br>Demand (PFD <sub>avg</sub> ) | 2.29 x 10 <sup>-4</sup> (T <sub>proof</sub> = 1<br>year), 4.37 x 10 <sup>-4</sup> (T <sub>proof</sub> =<br>2 years), 1.06 x 10 <sup>-4</sup> (T <sub>proof</sub><br>= 5 year) |
|---|---|

## ACT20X-2SAI-2HA0-S

Weidmüller Interface GmbH &amp; Co. KG

Klingenbergstraße 26

D-32758 Detmold

Germany

www.weidmueller.com

## Műszaki adatok

## Csatlakozási adatok

|   |                      |   |                     |
|---|----------------------|---|---------------------|
| Csatlakozás típusa                              | Csavaros csatlakozás | Meghúzási nyomaték, min.                        | 0,4 Nm              |
| Meghúzási nyomaték, max.                        | 0,6 Nm               | Rögzítési tartomány, névleges csatlakozás       | 2,5 mm <sup>2</sup> |
| Rögzítési tartomány, névleges csatlakozás, min. | 0,25 mm <sup>2</sup> | Rögzítési tartomány, névleges csatlakozás, max. | 2,5 mm <sup>2</sup> |
| Vezeték csatlakozási keresztmetszet AWG, min.   | AWG 26               | Vezeték csatlakozási keresztmetszet AWG, max.   | AWG 12              |

## Garancia

|        |      |
|--------|------|
| Időköz | 3 év |
|--------|------|

## Besorolások

|             |             |             |             |
|-------------|-------------|-------------|-------------|
| ETIM 6.0    | EC002653    | ETIM 7.0    | EC002653    |
| ETIM 8.0    | EC002653    | ETIM 9.0    | EC002653    |
| ECLASS 9.0  | 27-21-01-20 | ECLASS 9,1  | 27-21-01-20 |
| ECLASS 10.0 | 27-21-01-20 | ECLASS 11.0 | 27-21-01-20 |
| ECLASS 12.0 | 27-21-01-20 | ECLASS 13.0 | 27-21-01-20 |

ACT20X-2SAI-2HAO-S

Weidmüller Interface GmbH & Co. KG  
Klingenbergstraße 26  
D-32758 Detmold  
Germany  
  
www.weidmueller.com

Műszaki adatok

Ajánlati specifikációs lapok

Hosszspecifikáció

2 csatornás Ex  
kimeneti leválasztó  
erősítő standard DC  
áramjelekhez, HART  
átlátszó  
2 kimeneti leválasztó  
erősítő 22,5 mm  
szélességben, külső  
áramellátással,  
4...20 mA standard  
jelek továbbítására  
és leválasztására a  
robbanásveszélyes  
terület 0,1,2 zónáiból.  
Az állapot-/  
hibajelzéseket  
reléérintkező  
(záróérintkező)  
szolgáltatja.  
A komponens a standard  
FDT/DTM szoftverrel  
konfigurálható.  
Kiegészítő ház TS35  
sínre szereléshez  
Méretek: H/Sz/M  
119,2/ 22,5/ 113,6  
Csavaros csatlakozás /  
2,5 mm névleges  
keresztmetszet<sup>2</sup>  
Védelmi osztály: IP 20  
Bemenet 2  
x 4...20 mA  
  
Kimenet 2  
x 4...20 mA  
Terhelés <  
600 ohm Csatorna  
Pontosság <  
0,1 % v.E  
Hőmérsékleti  
együttható < 0,01%  
v.E./°C (Tu)  
Riasztás kimenet relé, 1  
záróérintkező 250  
V AC / 30 V DC @ 2A  
biztonságos zóna 32 V  
AC @ 0.5 A/ 32 V DC @ 1  
A 2. zóna  
Kiegészítő  
áramellátás  
19...31,2 V DC  
Teljesítményveszteség  
kb. 3 W  
Környezeti  
hőmérsékleti  
tartomány -20 °C...+60  
°C  
  
Biztonságos  
szigetelés EN  
61010 3 utas szigetelés  
AC/DC 2,6 kV-ig  
minden áramkörnél,  
egymással szemben  
250 V AC/DC II.  
tűltesztelési kategória  
és 2 szennyezés szint

Rövid specifikáció

## ACT20X-2SAI-2HAO-S

Weidmüller Interface GmbH &amp; Co. KG

Klingenbergstraße 26

D-32758 Detmold

Germany

www.weidmueller.com

## Műszaki adatok

## Termékek környezetvédelmi megfelelése

|            |                                      |
|------------|--------------------------------------|
| REACH SVHC | Lead 7439-92-1                       |
| SCIP       | 2f6dd957-421a-46db-a0c2-cf1609156924 |

## Tanúsítványok

Jóváhagyások



|                           |             |
|---------------------------|-------------|
| Approvals                 | DNVGL;      |
| ROHS                      | Megfelel    |
| UL File Number Search     | UL weboldal |
| Tanúsítvány száma (cULus) | E337701     |

## Letöltések

|   |   |
|---|---|
| Approval/Certificate/Document of Conformity | <a href="#">Application notes – Certification SIL</a><br><a href="#">Certification DNV GL</a><br><a href="#">Application notes – Certification ATEX</a><br><a href="#">Application notes – Certification IECEX</a><br><a href="#">Application notes – Certification UL</a><br><a href="#">Declaration of Conformity</a>           |
| Engineering Data                            | <a href="#">CAD data – STEP</a>   |
| Software                                    | <a href="#">WI-Manager, DTM-Library for online installation</a><br><a href="#">Release notes for Weidmueller FDT-DTM Software version</a>   |
| User Documentation                          | <a href="#">Device description – Instruction sheet</a><br><a href="#">Safety Manual for SIL application</a><br><a href="#">Handbuch ACT20X- Serie, deutsch</a><br><a href="#">Manual ACT20X- series, english</a><br><a href="#">20210120 Security Advisory - WI-Manager affected by MundM Software fdtCONTAINER vulnerability</a> |
| Katalógusok                                 | <a href="#">Catalogues in PDF-format</a>  |
| Kiadványok                                  |   |

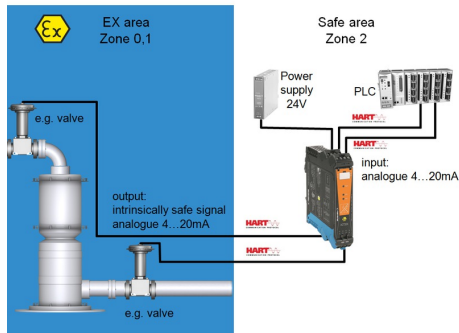
## ACT20X-2SAI-2HAO-S

**Weidmüller Interface GmbH & Co. KG**  
Klingenbergstraße 26  
D-32758 Detmold  
Germany

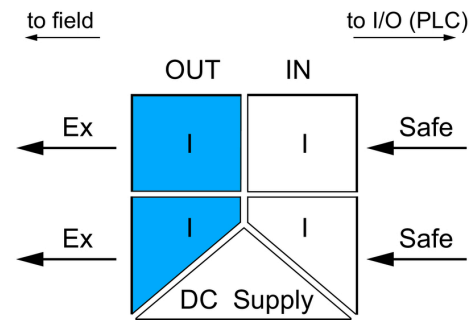
[www.weidmueller.com](http://www.weidmueller.com)

## Rajzok

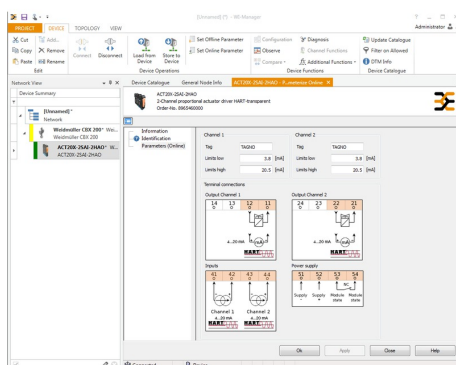
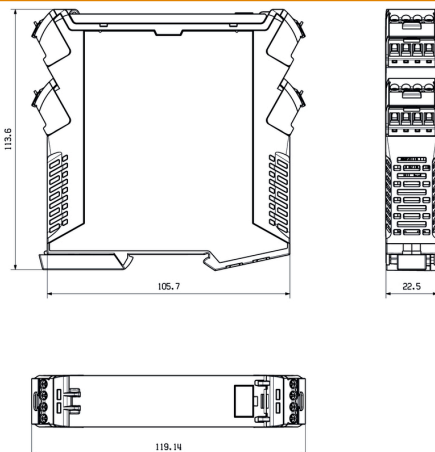
### Alkalmazás



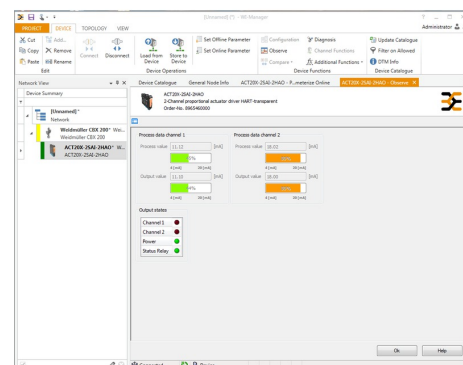
### Block diagram



### Méretrajz



screenshot of configuration with FDT2 / DTM software



screenshot of "observe" with FDT2 / DTM software

## ACT20X-2SAI-2HAO-S

Weidmüller Interface GmbH &amp; Co. KG

Klingenbergstraße 26

D-32758 Detmold

Germany

www.weidmueller.com

## Tartozékok

## Üres



Az ESG a bevált és tesztelt MultiCard formátumú jelölő számos ismert elektromos készülékhez. Az eredmény egy kiváló minőségű, kontrasztos készülékjelölő.

A Siemens, az ABB, a Beckhoff és számos más gyártó készülékeihez különböző típusok kaphatók.

Az előnyök áttekintése:

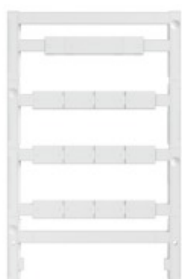
- általános célú címkék; öntapadós vagy felpattintható címkék, típustól függően,
- illesztett készülékekhez, pl. kismegszakítókhoz címkésínre pattintható ESG jelölőket szállítunk.
- Egyedi lézer-minőségű nyomtatás a műszaki jellemzőknek megfelelően

**Egyedi nyomtatáshoz:** Kérjük, küldje el az M-Print PRO vagy M-Print PRO Online (telepítés nélkül) jelölőszoftverünk fájlját a címkézési előírásokkal.

## Általános rendelési adatok

|                |                            |  |
|----------------|----------------------------|--|
| Típus          | ESG 6.6/20 BHZ 5.00/04     | Verzió   |
| Rendelési szám | <a href="#">1082540000</a> | ESG, Készülékjelölők x 20 mm, PA 66, Szín: fehér |
| GTIN (EAN)     | 4032248845439              |  |
| Qty.           | 200 Stück                  |  |

## Üres



Az ESG a bevált és tesztelt MultiCard formátumú jelölő számos ismert elektromos készülékhez. Az eredmény egy kiváló minőségű, kontrasztos készülékjelölő.

A Siemens, az ABB, a Beckhoff és számos más gyártó készülékeihez különböző típusok kaphatók.

Az előnyök áttekintése:

- általános célú címkék; öntapadós vagy felpattintható címkék, típustól függően,
- illesztett készülékekhez, pl. kismegszakítókhoz címkésínre pattintható ESG jelölőket szállítunk.
- Egyedi lézer-minőségű nyomtatás a műszaki jellemzőknek megfelelően

**Egyedi nyomtatáshoz:** Kérjük, küldje el az M-Print PRO vagy M-Print PRO Online (telepítés nélkül) jelölőszoftverünk fájlját a címkézési előírásokkal.

## Általános rendelési adatok

|                |                            |   |
|----------------|----------------------------|---|
| Típus          | ESG 8/13.5/43.3 SAI AU     | Verzió  |
| Rendelési szám | <a href="#">1912130000</a> | ESG, Készülékjelölők x 13.5 mm, PA 66, Szín: Áttetsző |
| GTIN (EAN)     | 4032248541164              |   |
| Qty.           | 5 Stück                    |   |



**ACT20X-2SAI-2HAO-S****Weidmüller Interface GmbH & Co. KG**

Klingenbergstraße 26

D-32758 Detmold

Germany

[www.weidmueller.com](http://www.weidmueller.com)**Tartozékok****Konfiguráló interfészek****Általános rendelési adatok**

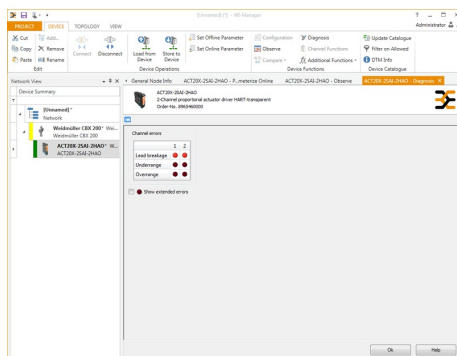
|                |                            |
|----------------|----------------------------|
| Típus          | CBX200 USB                 |
| Rendelési szám | <a href="#">6978580000</a> |
| GTIN (EAN)     | 4032248813759              |
| Qty.           | 1 Stück                    |

# ACT20X-2SAI-2HAO-S

**Weidmüller Interface GmbH & Co. KG**  
Klingenbergstraße 26  
D-32758 Detmold  
Germany

www.weidmueller.com

Rajzok



screenshot of "diagnosis" with FDT2 / DTM software

## Connection diagram

