

## ACT20X-SAI-HAO-S

Weidmüller Interface GmbH &amp; Co. KG

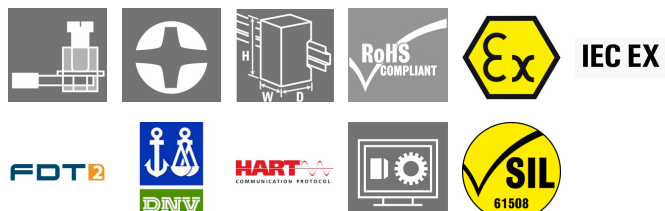
Klingenbergstraße 26

D-32758 Detmold

Germany

www.weidmueller.com

## Produktillustration, Bildliknande



Strömutgångsisolerarna ACT20X-SAI-HAO/ 2SAI-2HAO är lämpliga för styrning av fältapparater i Ex-områden upp till zon 0. Den HART-protokoll transparenta signalkopplingen på in-/utgångssida sker via 4...20 mA ström-slingor.

Integrerade larmkontakter ger, i händelse av en störning statusmeddelanden, vilket möjliggör en snabb felidentifiering och därmed ökar anläggningens tillgänglighet. Strömutgångsisolerarna, som snäpps på montageskena kan levereras i en- eller tvåkanaligt utförande. Med en bredd på 11 mm per kanal tar komponenterna liten plats i kopplingsskåpet.

## Allmänna beställningsdata

Artikelbeteckning	EX-signalomvandlare/-frånskiljare, Säker ingång: 4–20 mA, Ex-utgång: 4–20 mA, 1-kanals
Art.nr.	<a href="#">8965450000</a>
Typ	ACT20X-SAI-HAO-S
GTIN (EAN)	4032248785063
Förp.	1 Stück

## ACT20X-SAI-HAO-S

Weidmüller Interface GmbH &amp; Co. KG

Klingenbergstraße 26

D-32758 Detmold

Germany

www.weidmueller.com

## Tekniska data

## Mått och vikter

Djup	113,6 mm	Byggdjup (tum)	4,472 inch
Höjd	119,2 mm	Bygghöjd (tum)	4,693 inch
Bredd	22,5 mm	Byggbredd (tum)	0,886 inch
Nettovikt	189 g		

## Temperaturer

Lagertemperatur	-20 °C...85 °C	Drifttemperatur	-20 °C...60 °C
Fuktighet	0...95 % (ingen daggbildning)		

## Sannolikhet för bortfall

SIL PAPER	SIL certificate	SIL enligt IEC 61508	2
MTBF	135 a		

## Assembling

Monteringsposition	horisontell eller vertikal	Monteringstyp	Stödskena för snäppmontering
Skena	TS 35		

## Ingång

Antal ingångar	1	Spänningsfall	<2 V
ingångsström	4...20mA		

## utgång

Begränsning av utgångssignal	<28 mA	Lastmotstånd ström	≤ 725 Ω
Lastmotståndets inverkan	≤ 0,01 % av span/100 Ω	Restbrum (strömslinga)	<7.5 mV <sub>eff</sub>
Tvåtrådsmatning	> 14.5 V @ 20 mA	Typ	egensäker krets
Utgångsström	4...20 mA (max. 23 mA)		

## digitalutgång

Kopplingsfrekvens, max.	20 Hz
-------------------------	-------

## alarmutgång

Alarmfunktion	Signalgräns överskriden, Linjeavbrott vid ingången, Ingen matningsspänning, Enhetsfel	Hysteres	
Kontinuerlig ström	≤ 0,5 A AC / 1 A DC (zon 2)	Kopplingströsklar	0,1 mA (kopplingströskel) 0...29,9 mA (programmerbar)
Märkbrytspänning	≤ 125 V AC / 110 V DC (säkert område) ≤ 32 V AC / 32 V DC (zon 2)	Märkeffekt	≤ 62,5 VA / 32 W (säkert område) ≤ 16 VA / 32 W (zon 2)
Typ	Statusrelä, 1 NC (spänningsfri)		

## ACT20X-SAI-HAO-S

Weidmüller Interface GmbH &amp; Co. KG

Klingenbergstraße 26

D-32758 Detmold

Germany

www.weidmueller.com

## Tekniska data

## Allmänna uppgifter

Anslutningstyp	Skruvanslutning	Fuktighet	0...95 % (ingen daggbildning)
Ineffekt		Konfiguration	med FDT/DTM programvara, Kräver konfigurationsadapter 8978580000 CBX200 USB
Skyddsklass	≤ 1,0 W IP20	Spänningsförsörjning	19,2...31,2 V DC
Svarstid	≤ 5 ms	Temperaturkoefficient	<0.01 % av spännvidden/°C (TU)
noggrannhet	< 0,1 % spann		

## Isolationskoordination

EMC-Normer	DIN EN 61326, NE 21	Isolationsspänning	2,6 kV (ingång / utgång)
Märkspänning	300 V	Normer	EN 61326

## Data för ex-användningar (ATEX)

Effekt P <sub>0</sub>	<650 mW	Installationsplats	Enhet monterad i säkert område, zon 2
Märkning	II (1) G [Ex ia Ga] IIC/IIB/IIA, II (1) D [Ex ia Da] IIIC, I (M1) [Ex ia Ma] I	Spänning U <sub>0</sub>	28 V DC
Ström I <sub>0</sub>	93 mA		

## Säkerhetstekniska basmärkdata

Apparattyp	A	Description of the "safe state"	analogue Output ≤ 3.6 mA or output ≥ 21 mA
T <sub>proof</sub>	5 a	Total failure rate for safe detected failures (λ <sub>SD</sub> )	0 FIT
Hårdvara-feltolerans (HFT)	0	Säkerhetskategori	SIL 2
Safe Failure Fraction (SFF)	85 %	Mean Time To Repair (MTTR)	24 h
Total failure rate for safe undetected failures (λ <sub>SU</sub> )	164 FIT	Total failure rate for dangerous detected failures (λ <sub>DD</sub> )	127 FIT
Total failure rate for dangerous undetected failures (λ <sub>DU</sub> )	48 FIT	Sannolikhet för bortfall PFH	4.8 x 10 <sup>-8</sup> h <sup>-1</sup>
Demand mode	High		

## Säkerhetstekniska märkdata Low demand mode

Average Probability of Failure on Demand (PFD <sub>avg</sub> )	2.29 x 10 <sup>-4</sup> (T <sub>proof</sub> = 1 year), 4.37 x 10 <sup>-4</sup> (T <sub>proof</sub> = 2 years), 1.06 x 10 <sup>-4</sup> (T <sub>proof</sub> = 5 year)
--	--

## Anslutningsdata

Anslutningstyp	Skruvanslutning	Åtdragningsmoment, min.	0,4 Nm
Åtdragningsmoment, max.	0,6 Nm	Anslutningsområde, märkarea	2,5 mm <sup>2</sup>
Anslutningsområde, min.	0,25 mm <sup>2</sup>	Anslutningsområde, max.	2,5 mm <sup>2</sup>
Ledardiameter, AWG, min.	AWG 26	Ledardiameter, AWG, max	AWG 12

**ACT20X-SAI-HAO-S****Weidmüller Interface GmbH & Co. KG**

Klingenbergstraße 26

D-32758 Detmold

Germany

[www.weidmueller.com](http://www.weidmueller.com)**Tekniska data****Garanti**

Tidsperiod	3 År
------------	------

**Klassificeringar**

ETIM 6.0	EC002653	ETIM 7.0	EC002653
ETIM 8.0	EC002653	ETIM 9.0	EC002653
ECLASS 9.0	27-21-01-20	ECLASS 9.1	27-21-01-20
ECLASS 10.0	27-21-01-20	ECLASS 11.0	27-21-01-20
ECLASS 12.0	27-21-01-20	ECLASS 13.0	27-21-01-20

## ACT20X-SAI-HAO-S

Weidmüller Interface GmbH &amp; Co. KG

Klingenbergstraße 26

D-32758 Detmold

Germany

www.weidmueller.com

## Tekniska data

## Offerttexter

## Annonstext lång

**Ex-utgångsskiljeförstärkare för DC-Ström normsignaler, 2-kanalig, HART transparent**

2-kanalig utgångsskiljeförstärkare, 22,5 mm bred med extern spänningsmatning, för överföring och isolering av 4...20 mA normsignaler från det säkra området till Ex-zon 0, 1, 2.

Status-/ felmeddelanden via en reläkontakt (slutande).

Komponenten kan konfigureras med standardprogramvara FDT/DTM.

Kapsling för montage på TS35

Mått: L/B/H 119,2/ 22,5/ 113,6

Skruvanslutningsteknik/Märkarea 2,5 mm<sup>2</sup>

Skyddsklass 20

Ingång 2 x 4...20 mA

Utgång 2 x 4...20 mA Last-Noggrannhet Temperaturkoefficient

Larmutgång relä 1 (slutande) < % v.E

250 V AC / 30 V DC @ 2 A säkert område < 0,1 v.E./ °C (Tu)

32 V AC @ 0,5 A/ 32 VDC @ 1 A Zon 2 < 0,01% v.E./ °C (Tu)

Hjälpenergi 19...31,2 V DC

Förlusteffekt ca 1,8 W Omgivningstemperaturområde -20 °C...+60 °C

Säker isolering EN 61010, 3-vägs-isolering upp till 2,6 kV AC/DC alla kretsar mot varandra

Arbetsspänning 300 V AC/DC vid överspänningskategori II och nedsmuttningsgrad 2

Godkännanden cULus, ATEX IECEX, FM

ATEX märkning II 3 G Ex-nA nC IIC T4

ATEX Märkdata U<sub>0</sub> = 28 V DC

I<sub>0</sub> = 93 mA DC

P<sub>0</sub> = 650 mW

Typ **ACT20X-SAI-HAO-S**

## Annonstext kort

**Ex-utgångsskiljeförstärkare för DC-ström normsignaler, 2-kanalig, HART-transparent 2-kanalig utgångsskiljeförstärkare, 22,5 mm byggbredd med extern spänningsmatning, för överföring och isolering av 4...20 mA normsignaler från det säkra området till Ex-zon 0, 1, 2.**

**Status-/ felmeddelanden ges via en reläkontakt (slutande).**

Enheten kan konfigureras med standardprogramvara FDT/DTM.

## ACT20X-SAI-HAO-S

Weidmüller Interface GmbH &amp; Co. KG

Klingenbergstraße 26

D-32758 Detmold

Germany

www.weidmueller.com

## Tekniska data

## Miljööverensstämmelse för produkt

REACH SVHC	Lead 7439-92-1
SCIP	2f6dd957-421a-46db-a0c2-cf1609156924

## Godkännanden

Godkännanden



Godkännanden	DNVGL;
ROHS	Uppfyllelse
UL File Number Search	UL-webbplats
Certifikat-Nr. (cULus)	E337701

## Nedladdningar

Godkännande/Certifikat/Dokument om överensstämmelse	<a href="#">Application notes – Certification SIL</a> <a href="#">Certification DNV GL</a> <a href="#">Application notes – Certification ATEX</a> <a href="#">Application notes – Certification IECEX</a> <a href="#">Application notes – Certification UL</a> <a href="#">Declaration of Conformity</a>
Teknikuppgifter Data	<a href="#">CAD data – STEP</a>
Programvara	<a href="#">WI-Manager, DTM-Library for online installation</a> <a href="#">Release notes for Weidmueller FDT-DTM Software version</a>
Användardokumentation	<a href="#">Device description – Instruction sheet</a> <a href="#">Safety Manual for SIL application</a> <a href="#">Handbuch ACT20X- Serie, deutsch</a> <a href="#">Manual ACT20X- series, english</a> <a href="#">20210120 Security Advisory - WI-Manager affected by MundM Software fdtCONTAINER vulnerability</a>
Kataloger	<a href="#">Catalogues in PDF-format</a>
Broschyrer	

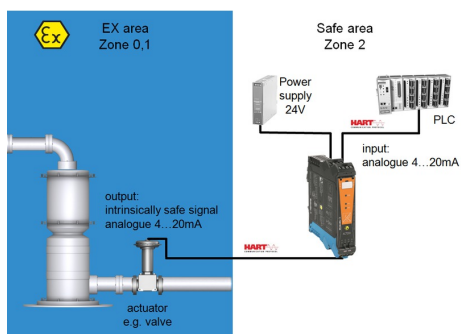
## ACT20X-SAI-HAO-S

**Weidmüller Interface GmbH & Co. KG**  
Klingenbergstraße 26  
D-32758 Detmold  
Germany

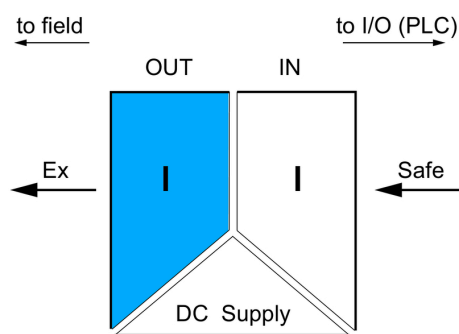
[www.weidmueller.com](http://www.weidmueller.com)

## Ritningar

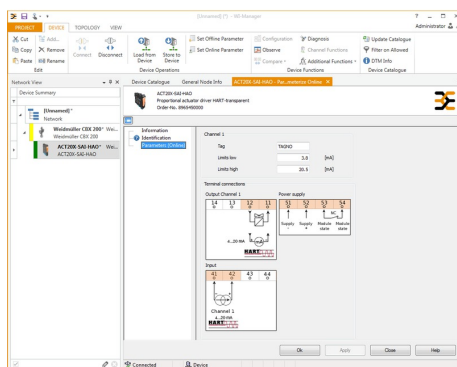
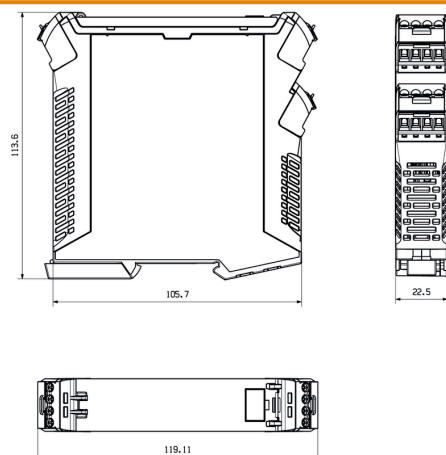
### Applikation



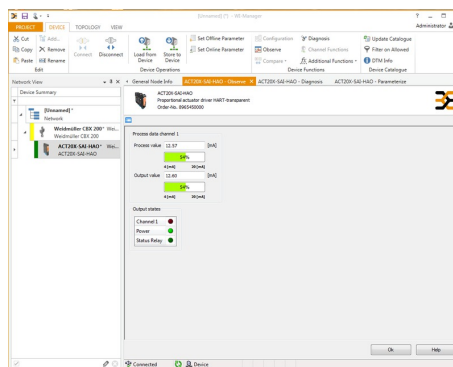
### Block diagram



### Profilritning



screenshot of configuration with FDT2 / DTM software



screenshot of "observe" with FDT2 / DTM software

## ACT20X-SAI-HAO-S

Weidmüller Interface GmbH &amp; Co. KG

Klingenbergstraße 26

D-32758 Detmold

Germany

www.weidmueller.com

## Tillbehör

## Neutral



ESG är den beprövade märkningen för många kända elektriska apparater i MultiCard-format. Resultatet är en högklassig apparatmärkning med en kontrastrik text. Olika typer är tillgängliga för enheter från tillverkare som Siemens, ABB, Beckhoff osv.

Fördelar i korthet:

- Universellt användbara skyltar, beroende av typ: antingen självhäftande eller snäppbara märkningar.
- För apparater på skena, som t.ex. automatsäkringar, erbjuder vi ESG för påsnäppning på en skyltskena
- Individuellt tryck med laserkvalitet efter uppgift

**För specialtryck:** Skicka en fil till oss av vår märkningsprogramvara M-Print PRO eller M-Print PRO Online (utan installation) för dina märkningsspecifikationer.

## Allmänna beställningsdata

Typ	ESG 6.6/20 BHZ 5.00/04	Artikelbeteckning
Art.nr.	<a href="#">1082540000</a>	ESG, Apparatmärkning x 20 mm, PA 66, Färgkod: vit
GTIN (EAN)	4032248845439	
Förp.	200 Stück	

## Programmeringsadapter



## Allmänna beställningsdata

Typ	CBX200 USB
Art.nr.	<a href="#">8978580000</a>
GTIN (EAN)	4032248813759
Förp.	1 Stück



## ACT20X-SAI-HAO-S

Weidmüller Interface GmbH &amp; Co. KG

Klingenbergstraße 26

D-32758 Detmold

Germany

www.weidmueller.com

## Tillbehör

## Neutral



ESG är den beprövade märkningen för många kända elektriska apparater i MultiCard-format. Resultatet är en högklassig apparatmärkning med en kontrastrik text. Olika typer är tillgängliga för enheter från tillverkare som Siemens, ABB, Beckhoff osv.

Fördelar i korthet:

- Universellt användbara skyltar, beroende av typ: antingen självhäftande eller snäppbara märkningar.
- För apparater på skena, som t.ex. automatsäkringar, erbjuder vi ESG för påsnäppning på en skyltskena
- Individuellt tryck med laserkvalitet efter uppgift

**För specialtryck:** Skicka en fil till oss av vår märkningsprogramvara M-Print PRO eller M-Print PRO Online (utan installation) för dina märkningsspecifikationer.

## Allmänna beställningsdata

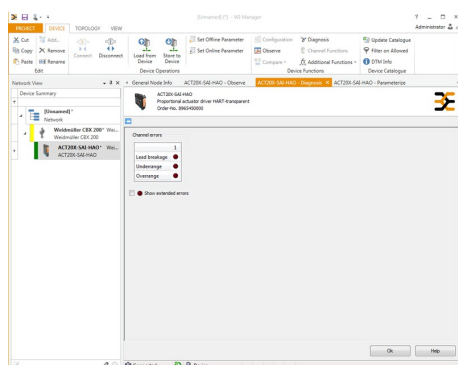
Typ	ESG 8/13.5/43.3 SAI AU	Artikelbeteckning
Art.nr.	<a href="#">1912130000</a>	ESG, Apparatmärkning x 13.5 mm, PA 66, Färgkod: transparent
GTIN (EAN)	4032248541164	
Förp.	5 Stück	

# ACT20X-SAI-HAO-S

**Weidmüller Interface GmbH & Co. KG**  
Klingenbergstraße 26  
D-32758 Detmold  
Germany

www.weidmueller.com

## Ritningar



screenshot of "diagnosis" with FDT2 / DTM software

## Connection diagram

