

ACT20X-SAI-HAO-S

Weidmüller Interface GmbH & Co. KG

Klingenbergstraße 26

D-32758 Detmold

Germany

www.weidmueller.com

Product image, A kép illusztráció



Az ACT20X-SAI-HAO/2SAI-2HAO áramkimenet-leválasztók alkalmasak az Ex területeken a terepi készülékek vezérlésére, egészen a Zone 0-ig.

A HART protokollal áttetsző jelcsatlakozást a be-/kimeneti oldalán 4 - 20 mA áramhurkok használatával készíthetjük el.

Beépített riasztó érintkezők riasztást adnak ki a hibás működés esetében; ez könnyebbé teszi a hibakeresést és megnöveli a rendszer rendelkezésre állását.

A sínre szerelt áram kimeneti elválasztók opcióban egy- vagy kétcsatornás változatban kaphatók.

Csatornánként 11 mm szélességével a készülék kevés helyet igényel az elektromos szekrényben.

Általános rendelési adatok

Verzió	EX-jelátalakítók/-leválasztók, Safe-input: 4-20mA, Ex output: 4 - 20 mA, 1 csatornás
Rendelési szám	8965450000
Típus	ACT20X-SAI-HAO-S
GTIN (EAN)	4032248785063
Qty.	1 Stück

ACT20X-SAI-HAO-S

Weidmüller Interface GmbH & Co. KG

Klingenbergstraße 26

D-32758 Detmold

Germany

www.weidmueller.com

Műszaki adatok

Méretetek és tömegek

Mélység	113,6 mm	Mélység (coll)	4,472 inch
Magasság	119,2 mm	Magasság (coll)	4,693 inch
Szélesség	22,5 mm	Szélesség (coll)	0,886 inch
Nettó tömeg	189 g		

Hőmérsékletek

Tárolási hőmérséklet	-20 °C...85 °C	Üzemi hőmérséklet	-20 °C...60 °C
Páratartalom	0...95% (páralecsapódás nem megengedett)		

Meghibásodási valószínűség

SIL PAPER	SIL certificate	SIL az IEC 61508 szerint	2
MTBF	135 a		

Assembling

Felszerelés típusa	Ráppattintható tartósín	Szerelési pozíció	vízszintes vagy függőleges
Sín	TS 35		

Bemenet

Bemenetek száma	1	Bemenő áram	4...20mA
Feszültségesítés	<2 V		

Kimenet

2 vezetékes tápellátás	> 14,5 V @ 20 mA	Kimenő jel határ	<28 mA
Kimenő áram	4...20 mA (max. 23 mA)	Lezáró ellenállás hatása	tartomány ≤ 0,01 %-a / 100 Ω
Maradék hullámosság (áramhurok)	<7,5 mV _{eff}	Terhelő impedancia árama	≤ 725 Ω
Típus	gyújtószikramentes áramkör		

Riasztás kimenet

Alarm function	Signal limit exceeded, Line interruption at the input, No supply voltage, Device error	Folytonos áram	≤ 0,5 A AC / 1 A DC (2. zóna)
Hiszterézis	0,1 mA (kapcsolási küszöb)	Kapcsolási küszöbök	0 – 29,9 mA (programozható)
Névleges kapcsolási feszültség	≤ 125 V AC / 110 V DC (biztonsági terület) ≤ 32 V AC / 32 V DC (2. zóna)	Névleges teljesítmény	≤ 62,5 VA / 32 W (biztonságos terület) ≤ 16 VA / 32 W (2. zóna)
Típus	Állapotrelé, 1 nyitóérintkező (potenciálmentes)		

ACT20X-SAI-HAO-S

Weidmüller Interface GmbH & Co. KG

Klingenbergstraße 26

D-32758 Detmold

Germany

www.weidmueller.com

Műszaki adatok

Általános specifikációk

Csatlakozás típusa	Csavaros csatlakozás	Hőmérséklet együttható	a tartomány /°C (TU)
Konfiguráció	FDT/DTM szoftverrel, 8978580000 CBX200 USB konfigurációs adaptert igényel	Lépés válaszideje	<0,01%-a
Pontosság	<0,1% tartomány	Potenciálbetáplálás	≤ 5 ms
Páratartalom	0...95% (páralecsapódás nem megengedett)	Védelmi osztály	19,2 – 31,2 V DC
Áramfelvétel	≤ 1.0 W		IP20

Szigetelések koordinálása

EMC szabványok	DIN EN 61326, NE 21	Névleges feszültség	300 V
Szabványok	EN 61326	Szigetelési feszültség	2,6 kV (bemenet / kimenet)

Digitális kimenet

Max. kapcsolási frekvencia	20 Hz
----------------------------	-------

Ex alkalmazások (ATEX) adatai

Feszültség, U ₀	28 V DC	Installation location	Biztonságos (2-es zóna) területen telepített eszköz
Jelölés	II (1) G [Ex ia Ga] IIC/IIB/ IIA, II (1) D [Ex ia Da] IIIC, I (M1) [Ex ia Ma] I	Teljesítmény, P ₀	<650 mW
Áram I ₀	93 mA		

Alapvető biztonsági specifikációk

Description of the "safe state"	analogue Output ≤ 3.6 mA or output ≥ 21 mA	Készülék típusa	A
T _{proof}	5 a	Total failure rate for safe detected failures (λ _{SD})	0 FIT
Hardveres hiba tűrés (HFT)	0	Biztonság kategória	SIL 2
Safe Failure Fraction (SFF)	85 %	Mean Time To Repair (MTTR)	24 h
Total failure rate for safe undetected failures (λ _{SU})	164 FIT	Total failure rate for dangerous detected failures (λ _{DD})	127 FIT
Total failure rate for dangerous undetected failures (λ _{DU})	48 FIT	Leállás valószínűsége, PFH	4.8 x 10 ⁻⁸ h ⁻¹
Demand mode	High		

Biztonsági specifikációk Kis igénybevételű üzemmód

Average Probability of Failure on Demand (PFD _{avg})	2.29 x 10 ⁻⁴ (T _{proof} = 1 year), 4.37 x 10 ⁻⁴ (T _{proof} = 2 years), 1.06 x 10 ⁻⁴ (T _{proof} = 5 year)
---	---

ACT20X-SAI-HAO-S

Weidmüller Interface GmbH & Co. KG

Klingenbergstraße 26

D-32758 Detmold

Germany

www.weidmueller.com

Műszaki adatok

Csatlakozási adatok

Csatlakozás típusa	Csavaros csatlakozás	Meghúzási nyomaték, min.	0,4 Nm
Meghúzási nyomaték, max.	0,6 Nm	Rögzítési tartomány, névleges csatlakozás	2,5 mm ²
Rögzítési tartomány, névleges csatlakozás, min.	0,25 mm ²	Rögzítési tartomány, névleges csatlakozás, max.	2,5 mm ²
Vezeték csatlakozási keresztmetszet AWG, min.	AWG 26	Vezeték csatlakozási keresztmetszet AWG, max.	AWG 12

Garancia

Időköz	3 év
--------	------

Besorolások

ETIM 6.0	EC002653	ETIM 7.0	EC002653
ETIM 8.0	EC002653	ETIM 9.0	EC002653
ECLASS 9.0	27-21-01-20	ECLASS 9,1	27-21-01-20
ECLASS 10.0	27-21-01-20	ECLASS 11.0	27-21-01-20
ECLASS 12.0	27-21-01-20	ECLASS 13.0	27-21-01-20

Ajánlati specifikációs lapok

Hosszspecifikáció

Ex kimeneti leválasztó erősítő standard DC áramjelekhez, HART átlátszó
1 kimeneti leválasztó erősítő 22,5 mm szélességben, külső áramellátással, 4...20 mA standard jelek továbbítására és leválasztására a robbanásveszélyes terület 0,1,2 zónáiból.
Az állapot-/hibajelzéseket reléérintkező (záróérintkező) szolgáltatja.
A komponens a standard FDT/DTM szoftverrel konfigurálható.
Kiegészítő ház TS35 sínre szereléshez
Méretetek: H/Sz/M
119,2/ 22,5/ 113,6
Csavaros csatlakozás / 2,5 mm névleges keresztmetszet²
Védelmi osztály: IP 20
Bemenet
4...20
mA
Kimenet
mA
Terhelés <
600 ohm
Pontosság <
0,1 % v.E
Hőmérsékleti együttható <0,01%
v.E./°C (Tu)
Riasztás kimenet relé, 1 záróérintkező
250
V AC / 30 V DC @ 2A
biztonságos zóna
32 V
AC @ 0.5 A/ 32 V DC @ 1
A 2. zóna
Kiegészítő áramellátás
19...31,2 V DC
Teljesítményveszteség kb. 1,8 W
Környezeti hőmérsékleti tartomány -20 °C...+60 °C
Biztonságos szigetelés EN
61010 3 utas szigetelés
AC/DC 2,6 kV-ig
minden áramkörnél, egymással szemben
Üzemi

Rövid specifikáció

4...20

A létrehozás dátuma 2024. április

A katalógus állapota 20.04.2024

2024. április 5 CEST
300 V AC/DC II.
túlfeszültség-kategória
A műszaki módosítások jogát fenntartjuk.
esetén

Ex kimeneti leválasztó erősítő standard DC áramjelekhez, HART átlátszó
1 kimeneti leválasztó erősítő 22,5 mm szélességben, külső

ACT20X-SAI-HAO-S

Weidmüller Interface GmbH & Co. KG

Klingenbergstraße 26

D-32758 Detmold

Germany

www.weidmueller.com

Műszaki adatok

Termékek környezetvédelmi megfelelése

REACH SVHC	Lead 7439-92-1
SCIP	2f6dd957-421a-46db-a0c2-cf1609156924

Tanúsítványok

Jóváhagyások



Approvals	DNVGL;
ROHS	Megfelel
UL File Number Search	UL weboldal
Tanúsítvány száma (cULus)	E337701

Letöltések

Approval/Certificate/Document of Conformity	Application notes – Certification SIL Certification DNV GL Application notes – Certification ATEX Application notes – Certification IECEX Application notes – Certification UL Declaration of Conformity
Engineering Data	CAD data – STEP
Software	WI-Manager, DTM-Library for online installation Release notes for Weidmueller FDT-DTM Software version
User Documentation	Device description – Instruction sheet Safety Manual for SIL application Handbuch ACT20X- Serie, deutsch Manual ACT20X- series, english 20210120 Security Advisory - WI-Manager affected by MundM Software fdtCONTAINER vulnerability
Katalógusok	Catalogues in PDF-format
Kiadványok	

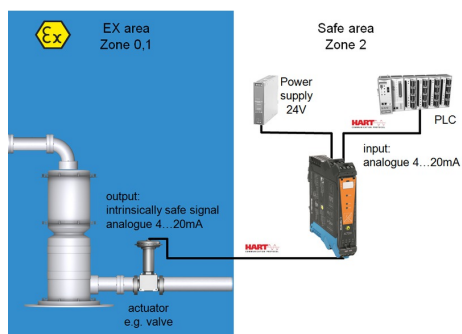
ACT20X-SAI-HAO-S

Weidmüller Interface GmbH & Co. KG
Klingenbergstraße 26
D-32758 Detmold
Germany

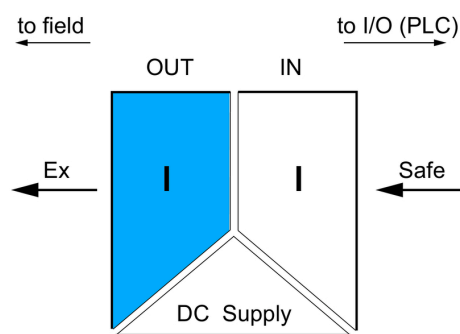
www.weidmueller.com

Rajzok

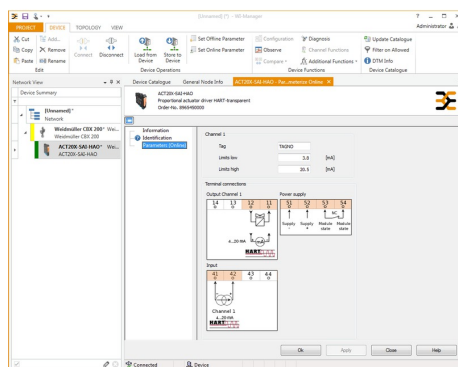
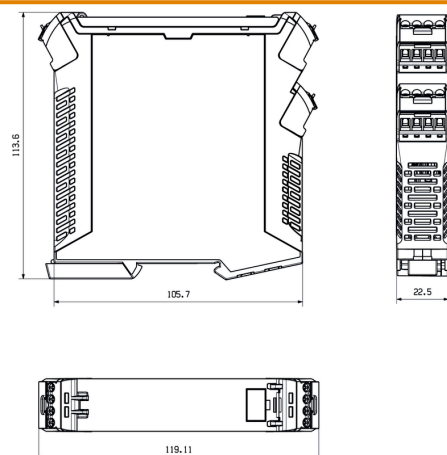
Alkalmazás



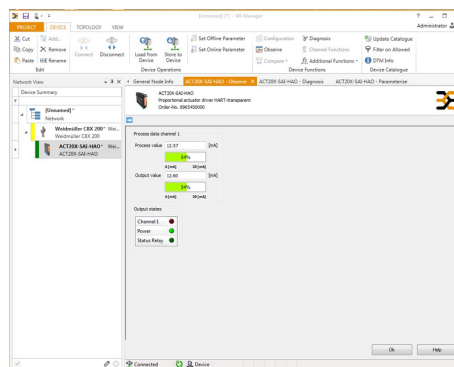
Block diagram



Méretrajz



screenshot of configuration with FDT2 / DTM software



screenshot of "observe" with FDT2 / DTM software

ACT20X-SAI-HAO-S

Weidmüller Interface GmbH & Co. KG

Klingenbergstraße 26

D-32758 Detmold

Germany

www.weidmueller.com

Tartozékok

Üres



Az ESG a bevált és tesztelt MultiCard formátumú jelölő számos ismert elektromos készülékhez. Az eredmény egy kiváló minőségű, kontrasztos készülékjelölő.

A Siemens, az ABB, a Beckhoff és számos más gyártó készülékeihez különböző típusok kaphatók.

Az előnyök áttekintése:

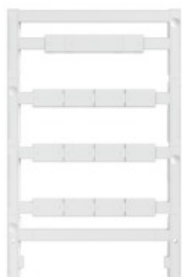
- általános célú címkék; öntapadós vagy felpattintható címkék, típustól függően,
- illesztett készülékekhez, pl. kismegszakítókhoz címkésínre pattintható ESG jelölőket szállítunk.
- Egyedi lézer-minőségű nyomtatás a műszaki jellemzőknek megfelelően

Egyedi nyomtatáshoz: Kérjük, küldje el az M-Print PRO vagy M-Print PRO Online (telepítés nélkül) jelölőszoftverünk fájlját a címkézési előírásokkal.

Általános rendelési adatok

Típus	ESG 6.6/20 BHZ 5.00/04	Verzió
Rendelési szám	1082540000	ESG, Készülékjelölők x 20 mm, PA 66, Szín: fehér
GTIN (EAN)	4032248845439	
Qty.	200 Stück	

Üres



Az ESG a bevált és tesztelt MultiCard formátumú jelölő számos ismert elektromos készülékhez. Az eredmény egy kiváló minőségű, kontrasztos készülékjelölő.

A Siemens, az ABB, a Beckhoff és számos más gyártó készülékeihez különböző típusok kaphatók.

Az előnyök áttekintése:

- általános célú címkék; öntapadós vagy felpattintható címkék, típustól függően,
- illesztett készülékekhez, pl. kismegszakítókhoz címkésínre pattintható ESG jelölőket szállítunk.
- Egyedi lézer-minőségű nyomtatás a műszaki jellemzőknek megfelelően

Egyedi nyomtatáshoz: Kérjük, küldje el az M-Print PRO vagy M-Print PRO Online (telepítés nélkül) jelölőszoftverünk fájlját a címkézési előírásokkal.

Általános rendelési adatok

Típus	ESG 8/13.5/43.3 SAI AU	Verzió
Rendelési szám	1912130000	ESG, Készülékjelölők x 13.5 mm, PA 66, Szín: Áttetsző
GTIN (EAN)	4032248541164	
Qty.	5 Stück	

ACT20X-SAI-HAO-S**Weidmüller Interface GmbH & Co. KG**

Klingenbergstraße 26

D-32758 Detmold

Germany

www.weidmueller.com**Tartozékok****Konfiguráló interfészek****Általános rendelési adatok**

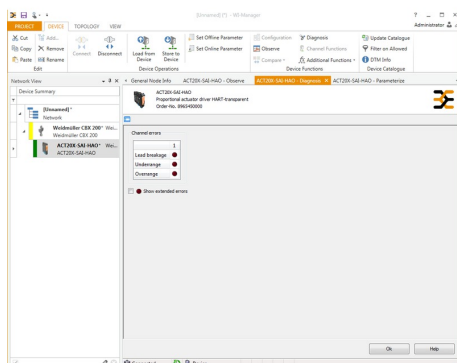
Típus	CBX200 USB
Rendelési szám	6978580000
GTIN (EAN)	4032248813759
Qty.	1 Stück

ACT20X-SAI-HAO-S

Weidmüller Interface GmbH & Co. KG
Klingenbergstraße 26
D-32758 Detmold
Germany

www.weidmueller.com

Rajzok



screenshot of "diagnosis" with FDT2 / DTM software

Connection diagram

