

## ACT20X-SAI-HAO-S

Weidmüller Interface GmbH &amp; Co. KG

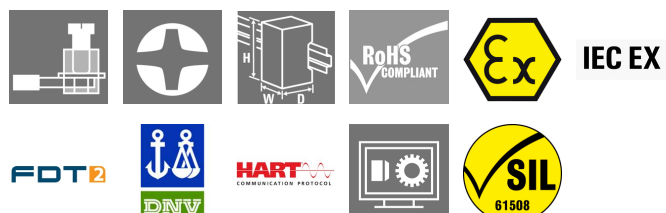
Klingenbergstraße 26

D-32758 Detmold

Germany

www.weidmueller.com

## Obrázek výrobku, Podobné ilustraci



Oddělovače výstupního proudu ACT20X-SAI-HAO/2SAI-2HAO jsou vhodné pro řízení periferních zařízení v Ex zónách, do zóny 0.

HART protokol transparentního signálního připojení vstupní/výstupní strany je implementováno pomocí 4 až 20 mA proudových smyček.

Vestavěné kontakty upozornění vyšlou upozornění v případě chyby; to usnadňuje hledání chyb a zvyšuje dostupnost systému.

Oddělovače výstupu proudu k montáži na lištu jsou volitelně k dispozici v jedno nebo dvoukanálové verzi.

Díky pouhým 11 mm na kanál tyto přístroje potřebují jen málo prostoru v rozvaděči.

## Všeobecné objednací údaje

Verze	Převodník izolující EX signál, Bezpečný vstup: 4–20 mA, Ex výstup: 4–20 mA, 1kanálový
Objednací číslo	<a href="#">8965450000</a>
Typ	ACT20X-SAI-HAO-S
GTIN (EAN)	4032248785063
Množství	1 ks

## ACT20X-SAI-HAO-S

Weidmüller Interface GmbH &amp; Co. KG

Klingenbergstraße 26

D-32758 Detmold

Germany

www.weidmueller.com

## Technické údaje

## Rozměry a hmotnosti

Hloubka	113,6 mm	Hloubka (v palcích)	4,472 inch
Výška	119,2 mm	Výška (v palcích)	4,693 inch
Šířka	22,5 mm	Šířka (v palcích)	0,886 inch
Čistá hmotnost	189 g		

## Teploty

Skladovací teplota	-20 °C...85 °C	Provozní teplota	-20 °C...60 °C
Vlhkost	0...95 % (bez kondenzace)		

## Pravděpodobnost selhání

SIL PAPER	SIL certificate	SIL v souladu s IEC 61508	2
MTBF	135 a		

## Assembling

Lišta	TS 35	Montážní pozice	vodorovně nebo svisle
Typ montáže	Zaklapávací montážní lišta		

## Vstup

Počet vstupů	1	Voltage drop	<2 V
Vstupní proud	4...20mA		

## Výstup

2-vodičové napájení	> 14,5 V @ 20 mA	Mezní výstupní signál	<28 mA
Proud impedance zátěže	≤ 725 Ω	Type	jiskrově bezpečný obvod
Vliv zatěžovacího odporu	≤ 0,01 % rozsahu / 100 Ω	Výstupní proud	4...20 mA (max. 23 mA)
Zbytkové vlnění (proudová smyčka)	<7,5 mV <sub>eff</sub>		

## Digitální výstup

Max. spínací frekvence	20 Hz
------------------------	-------

## Výstup signalizace

Funkce výstrahy	Překročení mezního signálu, Přerušení vedení u vstupu, Bez napájecího napětí, Chyba zařízení	Hysteresis	0,1 mA (prahová hodnota spínání)
Jmenovité spínací napětí	≤ 125 V AC / 110 V DC (bezpečný prostor) ≤ 32 V AC / 32 V DC (zóna 2)	Jmenovitý výkon	≤ 62,5 VA / 32 W (bezpečná oblast) ≤ 16 VA / 32 W (zóna 2)
Práh přepínání	0 – 29,9 mA (naprogramovatelné)	Stejnoseměrný proud	≤ 0,5 A AC / 1 A DC (zóna 2)
Type	Status relay, 1 NC (beznapěťový)		

## ACT20X-SAI-HAO-S

Weidmüller Interface GmbH &amp; Co. KG

Klingenbergstraße 26

D-32758 Detmold

Germany

www.weidmueller.com

## Technické údaje

## Obecné údaje

Konfigurace	Se softwarem FDT/DTM, Výžaduje konfigurační adaptér 8978580000 CBX200 USB	Napájecí napětí	19,2 – 31,2 V DC
Power consumption	≤ 1,0 W	Přesnost	<0,1 % rozsahu
Stupeň krytí	IP20	Teplotní součinitel	<0,01% rozsahu/°C (TU)
Typ připojení	Šroubové připojení	Vlhkost	0...95 % (bez kondenzace)
Čas odezvy	≤ 5 ms		

## Koordinace izolace

Izolační napětí	2,6 kV (vstup / výstup)	Jmenovité napětí	300 V
Normy EMC	DIN EN 61326, NE 21	Standardy	EN 61326

## Údaje o Ex aplikacích (ATEX)

Místo instalace	Zařízení nainstalované v bezpečné oblasti, zóna 2	Napětí $U_0$	28 V DC
Označování	II (1) G [Ex ia Ga] IIC/IIB/ IIA, II (1) D [Ex ia Da] IIIC, I (M1) [Ex ia Ma] I	Proud $I_0$	93 mA
Výkon $P_0$	<650 mW		

## Základní údaje o bezpečnosti

Description of the "safe state"	analogue Output ≤ 3.6 mA or output ≥ 21 mA	$T_{proof}$	5 a
Total failure rate for safe detected failures ( $\lambda_{SD}$ )	0 FIT	Typ zařízení	A
Poruchová tolerance hardwaru (HFT)	0	Bezpečnostní kategorie	SIL 2
Safe Failure Fraction (SFF)	85 %	Mean Time To Repair (MTTR)	24 h
Total failure rate for safe undetected failures ( $\lambda_{SU}$ )	164 FIT	Total failure rate for dangerous detected failures ( $\lambda_{DD}$ )	127 FIT
Total failure rate for dangerous undetected failures ( $\lambda_{DU}$ )	48 FIT	Pravděpodobnost výpadku (PFH)	$4.8 \times 10^{-8} h^{-1}$
Demand mode	High		

## Údaje o bezpečnosti Režim nízké poptávky

Average Probability of Failure on Demand (PFD <sub>avg</sub> )	$2.29 \times 10^{-4}$ ( $T_{proof} = 1$ year), $4.37 \times 10^{-4}$ ( $T_{proof} =$ 2 years), $1.06 \times 10^{-4}$ ( $T_{proof}$ = 5 year)
--	---

## Data připojení

Typ připojení	Šroubové připojení	Utahovací moment, min.	0,4 Nm
Utahovací moment, max.	0,6 Nm	Rozsah sevření, jmenovité připojení	2,5 mm <sup>2</sup>
Upínací rozsah, min.	0,25 mm <sup>2</sup>	Upínací rozsah, max.	2,5 mm <sup>2</sup>
Průřez propojení AWG, min.	AWG 26	Průřez propojení AWG, max.	AWG 12

## Záruka

Časový interval	3 roky
-----------------	--------

Datum vytvoření 28. dubna 2024 13:27:12 CEST

Stav katalogu 20.04.2024 / Vyhrazujeme si právo na technické změny.

**ACT20X-SAI-HAO-S****Weidmüller Interface GmbH & Co. KG**

Klingenbergstraße 26

D-32758 Detmold

Germany

[www.weidmueller.com](http://www.weidmueller.com)**Technické údaje****Klasifikace**

ETIM 6.0	EC002653	ETIM 7.0	EC002653
ETIM 8.0	EC002653	ETIM 9.0	EC002653
ECLASS 9.0	27-21-01-20	ECLASS 9.1	27-21-01-20
ECLASS 10.0	27-21-01-20	ECLASS 11.0	27-21-01-20
ECLASS 12.0	27-21-01-20	ECLASS 13.0	27-21-01-20

ACT20X-SAI-HAO-S

Weidmüller Interface GmbH & Co. KG  
Klingenbergstraße 26  
D-32758 Detmold  
Germany  
[www.weidmueller.com](http://www.weidmueller.com)

Technické údaje

Listy specifikací zakázky

Dlouhá specifikace

Ex výstupní oddělovací zesilovač pro standardní DC proudové signály, HART transparentní 1-kanálový výstupní oddělovací zesilovač o šířce 22,5 mm s externím napájením, pro přenos a oddělení 4 - 20 mA standardních signálů z bezpečné zóny do Ex zón 0, 1, 2. Stavové / chybové zprávy jsou k dispozici přes reléový kontakt (spínací).

Komponent lze nakonfigurovat pomocí standardního softwaru FDT/DTM.

Přídavný kryt pro montážní lištu TS35

Rozměry: D/Š/V 119,2/22,5/ 113,6

Šroubové připojení / Jmenovitý průřez 2,5 mm<sup>2</sup>

Stupeň krytí: IP 20

Vstup 4 - 20 mA

Výstup až 20 mA

Zatížení < 600 Ohm

Přesnost < 0,1 % v.E.

Teplotní součinitel < 0,01% v.E./°C (Tu)

Signalizační výstupní relé 1 spínací kontakt 250 V AC / 30 V DC při 2 A, bezpečná zóna 32 V AC při 0,5 A / 32 V DC při 1 A Zóna 2

Pomocné napájení 19 až 31,2 V DC

Ztráta výkonu cca 1,8 W

Okolní teplota - rozpětí: -20°C až +60°C

Krátká specifikace

4

Bezpečné oddělení EN 61010, 3-cestné oddělení až 2,6 kV AC/DC všech obvodů mezi sebou

Pracovní napětí 300 V AC/DC při kategorii přepětí III a stupni znečištění 2

Certifikace cULus, ATEX IECEx, FM

Datum vytvoření 28. dubna 2024

Stav katalogu 20.04.2024 / Vyhrazujeme si právo na technické změny.

Ex výstupní oddělovací zesilovač pro standardní DC proudové signály, HART transparentní 1-kanálový výstupní oddělovací zesilovač o šířce 22,5 mm s externím napájením, pro přenos a oddělení 4 - 20 mA standardních signálů z bezpečné zóny do Ex zón 0, 1, 2.

## ACT20X-SAI-HAO-S

**Weidmüller Interface GmbH & Co. KG**

Klingenbergstraße 26

D-32758 Detmold

Germany

[www.weidmueller.com](http://www.weidmueller.com)

## Technické údaje

### Shoda produktu s prostředím

REACH SVHC	Lead 7439-92-1
SCIP	2f6dd957-421a-46db-a0c2-cf1609156924

### Osvědčení

Schválení



Certifikace	DNVGL;
ROHS	Shoda
UL File Number Search	Web UL
Č. osvědčení (cULus)	E337701

### Soubory ke stažení

Osvědčení/Certifikát/Prohlášení o shodě	<a href="#">Application notes – Certification SIL</a> <a href="#">Certification DNV GL</a> <a href="#">Application notes – Certification ATEX</a> <a href="#">Application notes – Certification IECEX</a> <a href="#">Application notes – Certification UL</a> <a href="#">Declaration of Conformity</a>
Technické údaje	<a href="#">CAD data – STEP</a>
Software	<a href="#">WI-Manager, DTM-Library for online installation</a> <a href="#">Release notes for Weidmueller FDT-DTM Software version</a>
Uživatelská dokumentace	<a href="#">Device description – Instruction sheet</a> <a href="#">Safety Manual for SIL application</a> <a href="#">Handbuch ACT20X- Serie, deutsch</a> <a href="#">Manual ACT20X- series, english</a> <a href="#">20210120 Security Advisory - WI-Manager affected by MundM Software fdtCONTAINER vulnerability</a>
Katalogy	<a href="#">Catalogues in PDF-format</a>
Brožury	

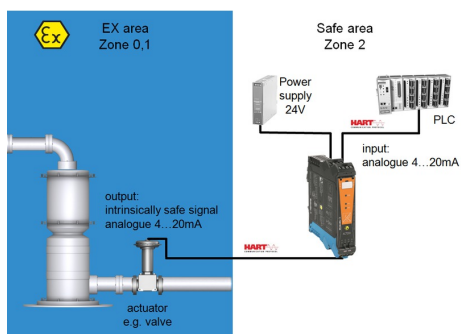
## ACT20X-SAI-HAO-S

**Weidmüller Interface GmbH & Co. KG**  
Klingenbergstraße 26  
D-32758 Detmold  
Germany

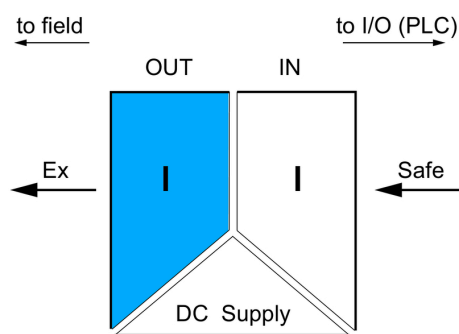
[www.weidmueller.com](http://www.weidmueller.com)

## Nákresy

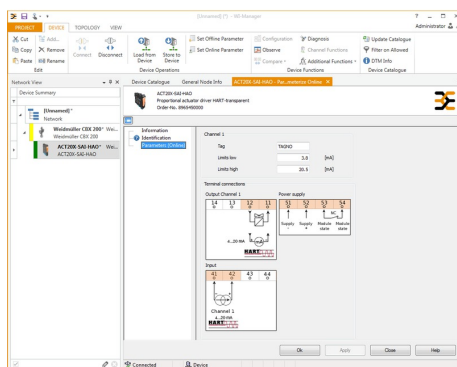
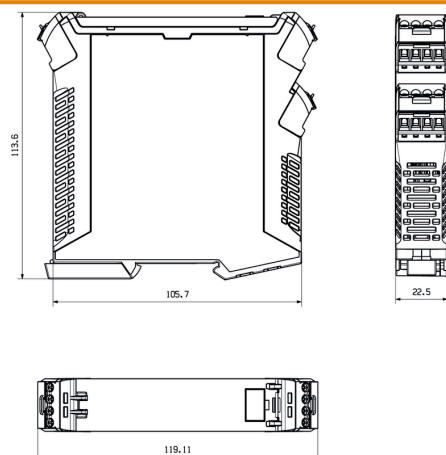
### Aplikace



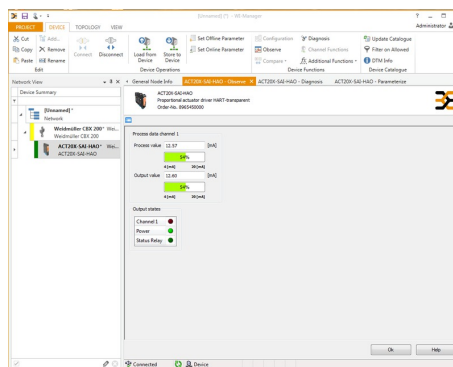
### Block diagram



### Rozměrový výkres



screenshot of configuration with FDT2 / DTM software



screenshot of "observe" with FDT2 / DTM software

## ACT20X-SAI-HAO-S

**Weidmüller Interface GmbH & Co. KG**  
Klingenbergstraße 26  
D-32758 Detmold  
Germany

www.weidmueller.com

## Příslušenství

### Prázdné



ESG je vyzkoušený štítek ve formátu MultiCard pro řadu rozšířených elektrických zařízení. Výsledkem je vysoce kvalitní kontrastní označení zařízení.

K dispozici jsou různé typy pro zařízení od výrobců, jako jsou Siemens, ABB, Beckhoff atd.

Stručný přehled výhod:

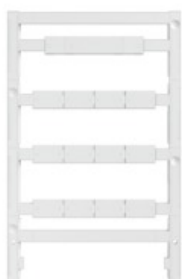
- Štítky pro všestranné využití - samolepicí nebo připevňovací štítky, v závislosti na typu
- Pro sekvenční zařízení, např. ochranné kabelové jističe, dodáváme ESG štítky pro připnutí k liště na značky
- Individuální kvalita laserového tisku podle specifikací

**Pro vlastní potisk:** Prosíme zašlete nám soubor pro náš software na značení M-Print PRO nebo M-Print PRO Online (bez instalace) s vašimi požadavky na značení.

### Všeobecné objednací údaje

Typ	ESG 6.6/20 BHZ 5.00/04	Verze
Objednací číslo	<a href="#">6082540000</a>	ESG, Značky na přístroje x 20 mm, PA 66, Barevný: Bílá
GTIN (EAN)	4032248845439	
Množství	200 ks	

### Prázdné



ESG je vyzkoušený štítek ve formátu MultiCard pro řadu rozšířených elektrických zařízení. Výsledkem je vysoce kvalitní kontrastní označení zařízení.

K dispozici jsou různé typy pro zařízení od výrobců, jako jsou Siemens, ABB, Beckhoff atd.

Stručný přehled výhod:

- Štítky pro všestranné využití - samolepicí nebo připevňovací štítky, v závislosti na typu
- Pro sekvenční zařízení, např. ochranné kabelové jističe, dodáváme ESG štítky pro připnutí k liště na značky
- Individuální kvalita laserového tisku podle specifikací

**Pro vlastní potisk:** Prosíme zašlete nám soubor pro náš software na značení M-Print PRO nebo M-Print PRO Online (bez instalace) s vašimi požadavky na značení.

### Všeobecné objednací údaje

Typ	ESG 8/13.5/43.3 SAI AU	Verze
Objednací číslo	<a href="#">6912130000</a>	ESG, Značky na přístroje x 13.5 mm, PA 66, Barevný: Transparentní
GTIN (EAN)	4032248541164	
Množství	5 ks	



## ACT20X-SAI-HAO-S

**Weidmüller Interface GmbH & Co. KG**

Klingenbergstraße 26

D-32758 Detmold

Germany

[www.weidmueller.com](http://www.weidmueller.com)

## Příslušenství

### Konfigurační rozhraní



### Všeobecné objednací údaje

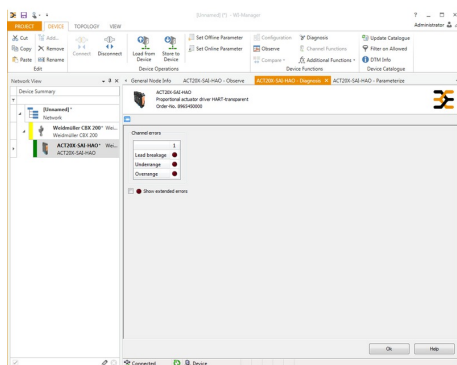
Typ	CBX200 USB
Objednací číslo	<a href="#">6978580000</a>
GTIN (EAN)	4032248813759
Množství	1 ks

## ACT20X-SAI-HAO-S

**Weidmüller Interface GmbH & Co. KG**  
Klingenbergstraße 26  
D-32758 Detmold  
Germany

[www.weidmueller.com](http://www.weidmueller.com)

## Nákresy



screenshot of "diagnosis" with FDT2 / DTM software

## Connection diagram

