

ACT20X-2HAI-2SAO-S

Weidmüller Interface GmbH & Co. KG

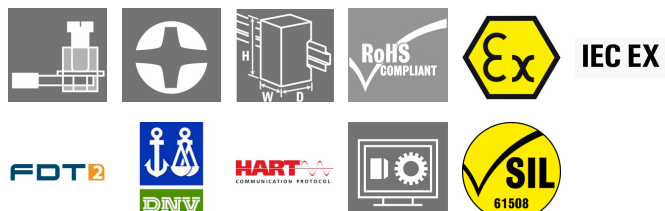
Klingenbergstraße 26

D-32758 Detmold

Germany

www.weidmueller.com

Produktillustration, Bildliknande



De HART-protokoll-transparenta strömmatningsisolerarna ACT20X-HAI-SAO/ 2HAI-2SAO överför 4...20 mA signaler från Ex-zon 0 till det säkra området. Externa givare kan matas via komponenterna.

Integrerade larmkontakter ger, i händelse av en störning statusmeddelanden, vilket möjliggör en snabb felidentifiering och därmed ökar anläggningens tillgänglighet.

Ström-matningsisolerarna som snäpps på montageskena kan levereras i en- eller tvåkanaligt utförande. Med en bredd på 11 mm per kanal tar komponenterna liten plats i kopplingsskåpet.

Allmänna beställningsdata

Artikelbeteckning	EX-signalomvandlare/-frånskiljare, Ex-ingång: 4–20 mA, Säker utgång: 4–20 mA, 2 kanaler
Art.nr.	8965440000
Typ	ACT20X-2HAI-2SAO-S
GTIN (EAN)	4032248785056
Förp.	1 Stück

ACT20X-2HAI-2SAO-S

Weidmüller Interface GmbH & Co. KG

Klingenbergstraße 26

D-32758 Detmold

Germany

www.weidmueller.com

Tekniska data

Mått och vikter

Djup	113,6 mm	Byggdjup (tum)	4,472 inch
Höjd	119,2 mm	Bygghöjd (tum)	4,693 inch
Bredd	22,5 mm	Byggbredd (tum)	0,886 inch
Nettovikt	212 g		

Temperaturer

Lagertemperatur	-20 °C...85 °C	Drifttemperatur	-20 °C...60 °C
Fuktighet	0...95 % (ingen daggbildning)		

Sannolikhet för bortfall

SIL PAPER	SIL certificate	SIL enligt IEC 61508	2
MTBF	315 a		

Assembling

Monteringsposition	horisontell eller vertikal	Monteringstyp	Stödskena för snäppmontering
Skena	TS 35		

Ingång EX

Restbrum (strömslinga)	<7.5 mV _{eff}	Sensor-försörjning	> 16 V DC
Spänningsfall ej försörjt	<6 V	Spänningsfall försörjt	<4.5 V
Typ	egensäker krets, aktiv (PNP) eller passiv (NPN)	Utgångssignal vid kabelbrott	<1 mA
ingångsström	4...20 mA		

utgång

Begränsning av utgångssignal	<28 mA	Lastmotstånd ström	≤ 600 Ω
Laststabilitet	≤ 0,01 % av slutvärdet / 100 Ω	Typ	aktiv (PNP) eller passiv (NPN)
Utgångsström	4...20 mA		

digitalutgång

Kopplingsfrekvens, max.	20 Hz
-------------------------	-------

alarmutgång

Alarmfunktion	Signalgräns överskriden, Linjeavbrott vid ingången, Ingen matningsspänning, Enhetsfel	Kontinuerlig ström	≤ 0,5 A AC / 0,3 A DC (säkert område), ≤ 0,5 A AC / 1 A DC (zon 2)
Märkbrytspänning	≤ 125 V AC / 110 V DC (säkert område) ≤ 32 V AC / 32 V DC (zon 2)	Märkeffekt	≤ 62,5 VA / 32 W (säkert område) ≤ 16 VA / 32 W (zon 2)
Typ	Statusrelä, 1 NC (spänningsfri)		

ACT20X-2HAI-2SAO-S

Weidmüller Interface GmbH & Co. KG

Klingenbergstraße 26

D-32758 Detmold

Germany

www.weidmueller.com

Tekniska data

Allmänna uppgifter

Anslutningstyp	Skruvanslutning	Fuktighet	0...95 % (ingen daggbildning)
Ineffekt		Konfiguration	med FDT/DTM programvara, Kräver konfigurationsadapter 8978580000 CBX200 USB
	$\leq 1,9 \text{ W}$	Spänningsförsörjning	19,2...31,2 V DC
Skyddsklass	IP20	Temperaturkoefficient	<0.01 % av spännvidden/°C (TU)
Svarstid	$\leq 5 \text{ ms}$		
noggrannhet	< 0,1 % spann		

Isolationskoordination

EMC-Normer	DIN EN 61326, NE 21	Isolationsspänning	2,6 kV (ingång / utgång)
Märkspänning	300 V	Nedsmuttningsgrad	2
Normer	EN 61326	Överspänningskategori	II

Data för ex-användningar (ATEX)

Effekt P_0	Strömslinga 0,65 W / extern 0,1 W	Installationsplats	Enhet monterad i säkert område, zon 2
Märkning	II (1) G [Ex ia Ga] IIC/IIB/IIA, II (1) D [Ex ia Da] IIIC, I (M1) [Ex ia Ma] I	Spänning U_0	Strömslinga 28 V / extern 10 V
Ström I_0	Strömslinga 93 mA / extern 10 mA		

Säkerhetstekniska basmärkdata

Apparattyp	A	Description of the "safe state"	analogue Output $\leq 3.6 \text{ mA}$ or output $\geq 21 \text{ mA}$
T_{proof}	5 a	Total failure rate for safe detected failures (λ_{SD})	0 FIT
Hårdvara-feltolerans (HFT)	0	Säkerhetskategori	SIL 2, SIL 3 angående användning av 2 enheter med specialanslutning
Safe Failure Fraction (SFF)	80 %	Mean Time To Repair (MTTR)	24 h
Total failure rate for safe undetected failures (λ_{SU})	0 FIT	Total failure rate for dangerous detected failures (λ_{DD})	173 FIT
Total failure rate for dangerous undetected failures (λ_{DU})	41 FIT	Sannolikhet för bortfall PFH	$4.1 \times 10^{-8} \text{ h}^{-1}$
Demand mode	High		

Säkerhetstekniska märkdata Low demand mode

Average Probability of Failure on Demand (PFD_{avg})	1.92×10^{-4} ($T_{\text{proof}} = 1 \text{ year}$), 3.67×10^{-4} ($T_{\text{proof}} = 2 \text{ years}$), 8.92×10^{-4} ($T_{\text{proof}} = 5 \text{ years}$), ytterligare data i säkerhetshandboken
--	--

ACT20X-2HAI-2SAO-S

Weidmüller Interface GmbH & Co. KG

Klingenbergstraße 26

D-32758 Detmold

Germany

www.weidmueller.com

Tekniska data

Anslutningsdata

Anslutningstyp	Skruvanslutning	Åtdragningsmoment, min.	0,4 Nm
Åtdragningsmoment, max.	0,6 Nm	Anslutningsområde, märkarea	2,5 mm ²
Anslutningsområde, min.	0,25 mm ²	Anslutningsområde, max.	2,5 mm ²
Ledardiameter, AWG, min.	AWG 26	Ledardiameter, AWG, max	AWG 12

Garanti

Tidsperiod	3 År
------------	------

Klassificeringar

ETIM 6.0	EC002653	ETIM 7.0	EC002653
ETIM 8.0	EC002653	ETIM 9.0	EC002653
ECLASS 9.0	27-21-01-20	ECLASS 9.1	27-21-01-20
ECLASS 10.0	27-21-01-20	ECLASS 11.0	27-21-01-20
ECLASS 12.0	27-21-01-20	ECLASS 13.0	27-21-01-20

ACT20X-2HAI-2SAO-S

Weidmüller Interface GmbH & Co. KG
Klingenbergstraße 26
D-32758 Detmold
Germany

www.weidmueller.com

Tekniska data

Offerttexter

Annonstext lång

Ex-matningsisolerare för DC-ström normsignaler, 2-kanalig, HART transparent
2-kanalig matningsisolerare 22,5 mm bred med extern spänningsmatning, för överföring och isolering av 4...20 mA normsignaler från Ex-zon 0,1,2 till det säkra området. Komponenten har aktiva och passiva ingångar. Externa givare kan försörjas med >15 V DC . Utgångskretsarna 4...20 mA kan alternativt drivas aktivt eller passivt. Status-/felmeddelanden via en reläkontakt (slutande).
Komponenten kan konfigureras med standardprogramvara FDT/DTM.
Kapsling för montage på TS35
Mått: L/B/H 119,2/22,5/ 113,6
Skruvanslutningsteknik/ Märkarea 2,5 mm²
Skyddsklass: IP 20
Ingång 2 x 4...20 mA

> 15 V Dc givarmatning
Utgång aktiv
x 4...20 mA
passiv 2 x 4...20 mA
Strömslingor max. 26 V DC
Last < 600 Ohm
Noggrannhet < 0,1 % v.E
Temperaturkoefficient < 0,01% v.E./°C (Tu)
Larmutgång relä 1 (slutande) 250 V AC / 30 V DC @ 2A säkert område
32 V AC @ 0,5 A/ 32 VDC @ 1 A Zon 2
Hjälpenergi 19...31,2 V DC
Förlusteffekt ca 3 W
Omgivningstemperaturområde-20 °C...+60 °C

Säker isolering EN 61010, 2,6 kV AC/DC alla kretsar

Annonstext kort

2

ACT20X-2HAI-2SAO-S

Weidmüller Interface GmbH & Co. KG

Klingenbergstraße 26

D-32758 Detmold

Germany

www.weidmueller.com

Tekniska data

Miljööverensstämmelse för produkt

REACH SVHC	Lead 7439-92-1
SCIP	2f6dd957-421a-46db-a0c2-cf1609156924

Godkännanden

Godkännanden



Godkännanden	DNVGL;
ROHS	Uppfyllelse
UL File Number Search	UL-webbplats
Certifikat-Nr. (cULus)	E337701

Nedladdningar

Godkännande/Certifikat/Dokument om överensstämmelse	Certification SIL Certification DNV GL Certification ATEX Certification IECEX Certification UL Declaration of Conformity
Teknikuppgifter Data	CAD data – STEP
Programvara	WI-Manager, DTM-Library for online installation Release notes for Weidmueller FDT-DTM Software version
Användardokumentation	Instruction sheet Application notes – Safety Manual for SIL application Handbuch ACT20X- Serie, deutsch Manual ACT20X- series, english 20210120 Security Advisory - WI-Manager affected by MundM Software fdtCONTAINER vulnerability
Kataloger	Catalogues in PDF-format
Broschyrer	

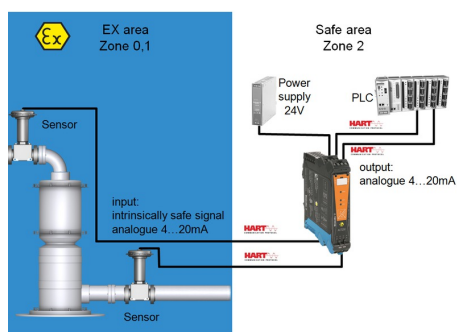
ACT20X-2HAI-2SAO-S

Weidmüller Interface GmbH & Co. KG
Klingenbergstraße 26
D-32758 Detmold
Germany

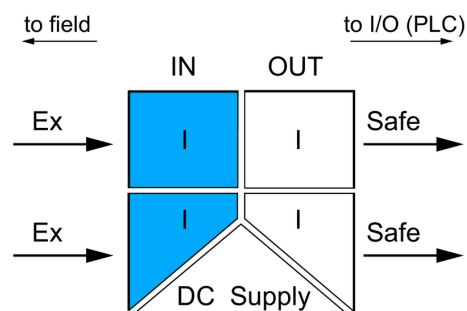
www.weidmueller.com

Ritningar

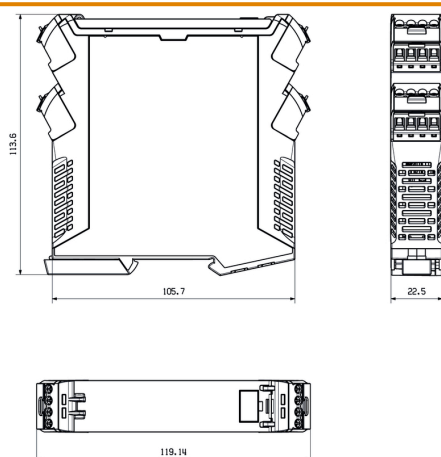
Applikation



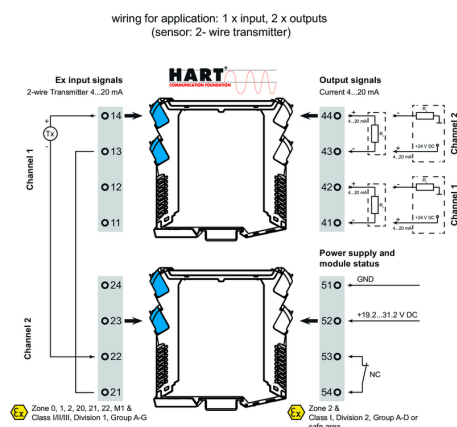
Block diagram



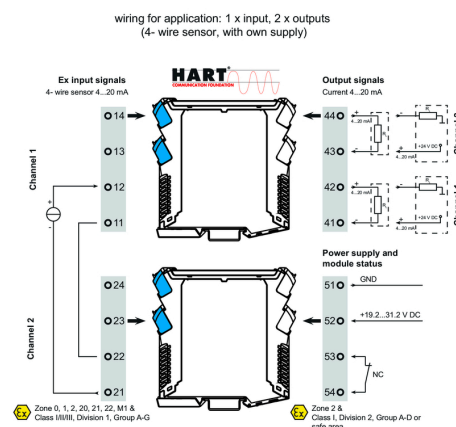
Profilritning



Kabeldragnings exempel



Kabeldragnings exempel



ACT20X-2HAI-2SAO-S

Weidmüller Interface GmbH & Co. KG

Klingenbergstraße 26

D-32758 Detmold

Germany

www.weidmueller.com

Tillbehör

Neutral



ESG är den beprövade märkningen för många kända elektriska apparater i MultiCard-format. Resultatet är en högklassig apparatmärkning med en kontrastrik text. Olika typer är tillgängliga för enheter från tillverkare som Siemens, ABB, Beckhoff osv.

Fördelar i korthet:

- Universellt användbara skyltar, beroende av typ: antingen självhäftande eller snäppbara märkningar.
- För apparater på skena, som t.ex. automatsäkringar, erbjuder vi ESG för påsnäppning på en skyltskena
- Individuellt tryck med laserkvalitet efter uppgift

För specialtryck: Skicka en fil till oss av vår märkningsprogramvara M-Print PRO eller M-Print PRO Online (utan installation) för dina märkningsspecifikationer.

Allmänna beställningsdata

Typ	ESG 6.6/20 BHZ 5.00/04	Artikelbeteckning
Art.nr.	1082540000	ESG, Apparatmärkning x 20 mm, PA 66, Färgkod: vit
GTIN (EAN)	4032248845439	
Förp.	200 Stück	

Programmeringsadapter



Allmänna beställningsdata

Typ	CBX200 USB
Art.nr.	8978580000
GTIN (EAN)	4032248813759
Förp.	1 Stück

ACT20X-2HAI-2SAO-S

Weidmüller Interface GmbH & Co. KG

Klingenbergstraße 26

D-32758 Detmold

Germany

www.weidmueller.com

Tillbehör

Neutral



ESG är den beprövade märkningen för många kända elektriska apparater i MultiCard-format. Resultatet är en högklassig apparatmärkning med en kontrastrik text. Olika typer är tillgängliga för enheter från tillverkare som Siemens, ABB, Beckhoff osv.

Fördelar i korthet:

- Universellt användbara skyltar, beroende av typ: antingen självhäftande eller snäppbara märkningar.
- För apparater på skena, som t.ex. automatsäkringar, erbjuder vi ESG för påsnäppning på en skyltskena
- Individuellt tryck med laserkvalitet efter uppgift

För specialtryck: Skicka en fil till oss av vår märkningsprogramvara M-Print PRO eller M-Print PRO Online (utan installation) för dina märkningsspecifikationer.

Allmänna beställningsdata

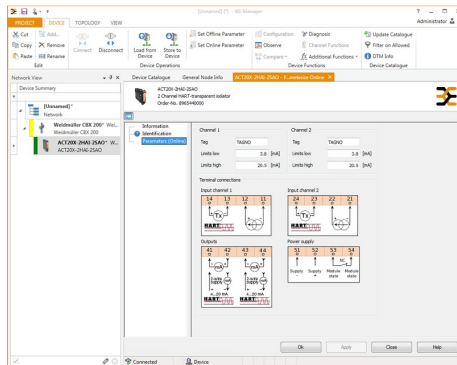
Typ	ESG 8/13.5/43.3 SAI AU	Artikelbeteckning
Art.nr.	1912130000	ESG, Apparatmärkning x 13.5 mm, PA 66, Färgkod: transparent
GTIN (EAN)	4032248541164	
Förp.	5 Stück	

ACT20X-2HAI-2SAO-S

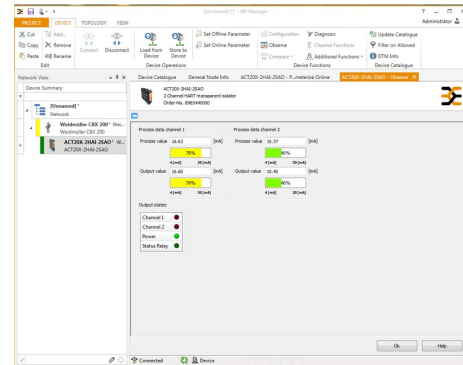
Weidmüller Interface GmbH & Co. KG
Klingenbergstraße 26
D-32758 Detmold
Germany

www.weidmueller.com

Ritningar



screenshot of configuration with FDT2 /DTM software



screenshot of "observe" with FDT2 / DTM software

Connection diagram

