

ACT20X-2HAI-2SAO-S**Weidmüller Interface GmbH & Co. KG**

Klingenbergstraße 26

D-32758 Detmold

Germany

www.weidmueller.com

Zdjęcie produktu, Rzeczywisty wygląd może różnić się od przedstawionego na ilustracji.



przylaczem magistrali obiektowej są przylaczone bezpośrednio

**Ogólne dane zamówieniowe**

Wykonanie	Przetwornik / separator sygnału EX, Wejście Ex: 4-20 mA, Wyjście bezpieczne: 4-20 mA, 2 kanały
Nr zam.	8965440000
Typ	ACT20X-2HAI-2SAO-S
GTIN (EAN)	4032248785056
Ilość	1 Szt.

ACT20X-2HAI-2SAO-S

Weidmüller Interface GmbH & Co. KG

Klingenbergstraße 26

D-32758 Detmold

Germany

www.weidmueller.com

Dane techniczne

Wymiary i ciężary

Głębokość	113,6 mm	Głębokość (cale)	4,472 inch
Wysokość	119,2 mm	Wysokość (cale)	4,693 inch
Szerokość	22,5 mm	Szerokość (cale)	0,886 inch
Masa netto	212 g		

Temperatury

Temperatura magazynowania	-20 °C...85 °C	Temperatura eksploatacyjna	-20 °C...60 °C
Wilgotność	0...95 % (bez obroszenia)		

Prawdopodobieństwo usterki

SIL PAPER	SIL certificate	SIL zgodnie z normą IEC 61508	2
MTBF	315 a		

Assembling

Pozycja montażowa	poziome lub pionowe	Szyna	TS 35
rodzaj montażu	Szyna nośna do montażu zatrzaskowego		

Wejście EX

Prąd wejściowy	4...20 mA	Spadek napięcia niezasilany	<6 V
Spadek napięcia zasilany		Typ	obwód iskrobezpieczny, aktywny (jako źródło prądowe) lub pasywny (jako dren)
	<4.5 V		
Tętnienia resztkowe (pętla prądowa)	<7.5 mV _{eff}	sygnał wyjściowy w razie przzerwania przewodu	<1 mA
zasilanie czujnika	>16 V DC		

wyjście

Prąd impedancji obciążenia	≤ 600 Ω	Prąd wyjściowy	4...20 mA
Typ	aktywny (jako źródło prądowe) lub pasywny (jako dren)	ograniczenie sygnału wyjściowego	<28 mA
stabilność obciążenia	≤ 0,01% wartości zakresowej / 100 Ω		

Wyjście cyfrowe

Częstotliwość łączeniowa, max.	20 Hz
--------------------------------	-------

ACT20X-2HAI-2SAO-S

Weidmüller Interface GmbH & Co. KG

Klingenbergstraße 26

D-32758 Detmold

Germany

www.weidmueller.com

Dane techniczne

wyjście alarmu

Funkcja alarmu	Przekroczenie limitu sygnału, Przerwanie linii wejścia, Brak napięcia zasilania, Błąd urządzenia	Typ	przełącznik stanu, 1 NC (beznapięciowe)
moc znamionowa	$\leq 62,5 \text{ V AC} / 32 \text{ W}$ (zakres bezpieczny) $\leq 16 \text{ VA} / 32 \text{ W}$ (strefa 2)	prąd trwały	$\leq 0,5 \text{ A AC} / 0,3 \text{ A DC}$ (zakres bezpieczny), $\leq 0,5 \text{ A AC} / 1 \text{ A DC}$ (strefa 2)
znamionowe napięcie załączalne	$\leq 125 \text{ V AC} / 110 \text{ V DC}$ (zakres bezpieczny) $\leq 32 \text{ V AC} / 32 \text{ V DC}$ (strefa 2)		

Informacje ogólne

Czas odpowiedzi skokowej	$\leq 5 \text{ ms}$	Konfiguracja	z oprogramowaniem FDT/DTM, Wymaga adaptera konfiguracji 8978580000 CBX200 USB
Rodzaj przyłącza	złącze śrubowe	Stopień ochrony	IP20
Wilgotność	0...95 % (bez obroszenia)	Współczynnik temperaturowy	$< 0,01\%$ rozpiętości/°C (TU)
Zasilanie	19,2...31,2 V DC	dokładność	$< 0,1\%$ zakresu
pobór mocy	$\leq 1,9 \text{ W}$		

koordynacja izolacji

Kategoria przepięciowa	II	Napięcie izolacji	2,6 kV (wejście / wyjście)
Normy	EN 61326	Normy EMV	DIN EN 61326, NE 21
Stopień zanieczyszczenia	2	napięcie nominalne	300 V

dane dla zastosowań w strefach zagrożenia wybuchem (ATEX)

Miejsce instalacji	Urządzenie instalowane w obszarze bezpiecznym, strefa 2	Oznakowanie	II (1) G [Ex ia Ga] IIC/IIB/IIA, II (1) D [Ex ia Da] IIIC, I (M1) [Ex ia Ma] I
moc P_0	pętla prądowa 0,65 W / na zewnątrz 0,1 W	napięcie U_0	pętla prądowa 28 V / na zewnątrz 10 V
prąd I_0	pętla prądowa 93 mA / na zewnątrz 10 mA		

Podstawowe parametry bezpieczeństwa technicznego

Description of the "safe state"	analogue Output $\leq 3,6 \text{ mA}$ or output $\geq 21 \text{ mA}$	T_{proof}	5 a
Total failure rate for safe detected failures (λ_{SD})	0 FIT	typ urządzenia	A
tolerancja błędu sprzętu (HFT)	0	kategoria bezpieczeństwa	SIL 2, SIL 3 przy zastosowaniu 2 urządzeń ze specjalnym okablowaniem
Safe Failure Fraction (SFF)	80 %	Mean Time To Repair (MTTR)	24 h
Total failure rate for safe undetected failures (λ_{SU})	0 FIT	Total failure rate for dangerous detected failures (λ_{DD})	173 FIT
Total failure rate for dangerous undetected failures (λ_{DU})	41 FIT	prawdopodobieństwo awarii PFH	$4,1 \times 10^{-8} \text{ h}^{-1}$
Demand mode	High		

ACT20X-2HAI-2SAO-S**Weidmüller Interface GmbH & Co. KG**

Klingenbergstraße 26

D-32758 Detmold

Germany

www.weidmueller.com**Dane techniczne****Parametry bezpieczeństwa technicznego Low demand mode**

Average Probability of Failure on Demand (PFD _{avg})	1.92 x 10 ⁻⁴ (T _{proof} = 1 year), 3.67 x 10 ⁻⁴ (T _{proof} = 2 years), 8.92 x 10 ⁻⁴ (T _{proof} = 5 years), dodatkowe dane w instrukcji bezpieczeństwa
--	---

Dane przyłączeniowe

Rodzaj przyłącza	złącze śrubowe	Moment obrotowy dociągający, min.	0,4 Nm
Moment obrotowy dociągający, maks.	0,6 Nm	Zakres zacisków przyłącza pomiarowego	2,5 mm ²
Zakres zaciskania, min.	0,25 mm ²	Zakres zaciskania, maks.	2,5 mm ²
przekrój przyłącza przewodu AWG, min.	AWG 26	przekrój przyłączeniowy przewodu AWG, maks.	AWG 12

Gwarancja

Czasokres	3 lata
-----------	--------

Klasyfikacje

ETIM 6.0	EC002653	ETIM 7.0	EC002653
ETIM 8.0	EC002653	ETIM 9.0	EC002653
ECLASS 9.0	27-21-01-20	ECLASS 9.1	27-21-01-20
ECLASS 10.0	27-21-01-20	ECLASS 11.0	27-21-01-20
ECLASS 12.0	27-21-01-20	ECLASS 13.0	27-21-01-20

ACT20X-2HAI-2SAO-S

Weidmüller Interface GmbH & Co. KG

Klingenbergstraße 26

D-32758 Detmold

Germany

www.weidmueller.com

Dane techniczne

Karty specyfikacji przetargowych

Długa specyfikacja

Krótka specyfikacja

Ex supply isolator for standard DC current signals, 2-channel, HART transparent

2-channel supply isolator in 22.5 mm width with external power supply, for transmitting and isolating 4...20 mA standard signals from Ex Zones 0,1,2 to the safe

zones. This component has active and passive inputs. External sensors can be supplied with > 15 VDC. The 4...20 mA output circuit can be operated either passively or actively. Status and error messages are available via a relay contact (NO).

The component can be configured using standard FDT/DTM software.

Add-on housing for TS35 rail mounting

Dimensions: L/W/H

119.2/ 22.5/ 113.6

Screw connection/ Nominal cross-section 2.5 mm²

Protection degree: IP 20

Input 2 x 4...20 mA

> 15 V DC sensor supply

Output

active

x 4...20 mA

passive 2 x 4...20 mA

current loop max. 26 V

DC

Load

600 Ohm

Accuracy < 0,1

% v.E

Temperature coefficient < 0,01% v.E./°C

(Tu)

Alarm output relay 1

NO contact

250

V AC / 30 V DC @ 2A safe zone

32 V

AC @ 0.5 A/ 32 VDC @ 1

A Zone 2

Auxiliary power

19...31.2 V DC

Power loss approx. 3 W

Ambient

temperature range -20

°C to 60°C

Technical specifications

Technical specifications

2

Data sporządzenia 4 maja 2024 09:44:05

Aktualizacja katalogu 20.04.2024 14:16:00

Separator zasilania do sygnałów normatywnych prądu DC, 2-kanalowy, przezroczysty dla sygnału HART 2-kanalowy separator zasilania o szerokości

5

ACT20X-2HAI-2SAO-S

Weidmüller Interface GmbH & Co. KG

Klingenbergstraße 26

D-32758 Detmold

Germany

www.weidmueller.com

Dane techniczne

Zgodność produktu z wymogami środowiska naturalnego

REACH SVHC	Lead 7439-92-1
SCIP	2f6dd957-421a-46db-a0c2-cf1609156924

Dopuszczenia

Dopuszczenia



Dopuszczenia	DNVGL;
ROHS	Zgodny
UL File Number Search	Witryna UL
Nr certyfikatu (cULus)	E337701

Pobieranie

Dopuszczenie/Certyfikat/Deklaracja zgodności	Certification SIL Certification DNV GL Certification ATEX Certification IECEx Certification UL Declaration of Conformity
Dane projektowe	CAD data – STEP
Oprogramowanie	WI-Manager, DTM-Library for online installation Release notes for Weidmueller FDT-DTM Software version
Dokumentacja użytkownika	Instruction sheet Application notes – Safety Manual for SIL application Handbuch ACT20X- Serie, deutsch Manual ACT20X- series, english 20210120 Security Advisory - WI-Manager affected by MundM Software fdtCONTAINER vulnerability
Katalogi	Catalogues in PDF-format
Broszury	

ACT20X-2HAI-2SAO-S

Weidmüller Interface GmbH & Co. KG

Klingenbergstraße 26

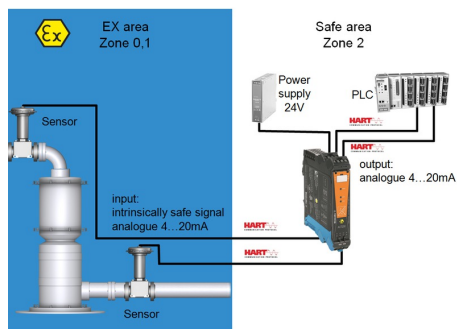
D-32758 Detmold

Germany

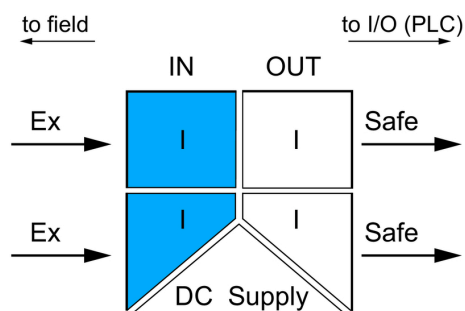
www.weidmueller.com

Rysunki

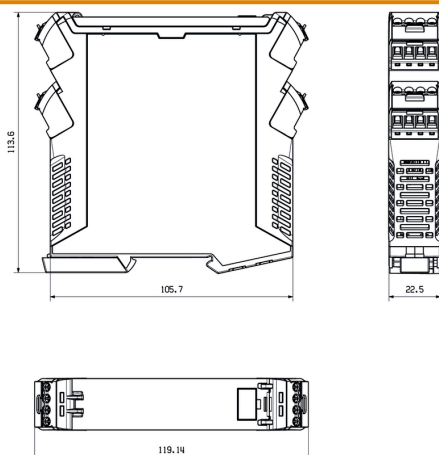
Aplikacja



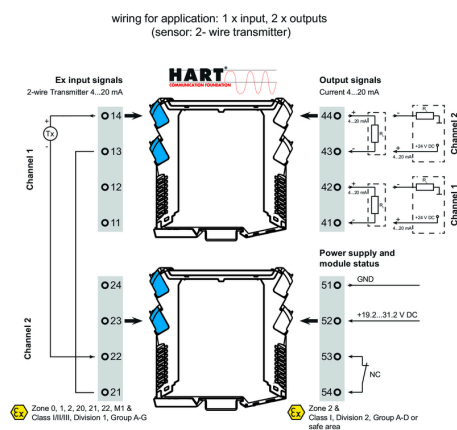
Schemat blokowy



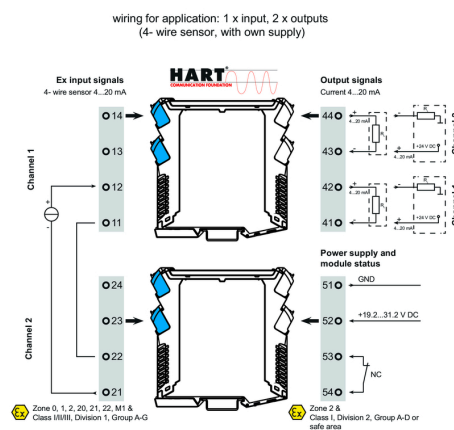
Rysunek wymiarowy



Przykład okablowania



Przykład okablowania



ACT20X-2HAI-2SAO-S

Weidmüller Interface GmbH & Co. KG

Klingenbergstraße 26

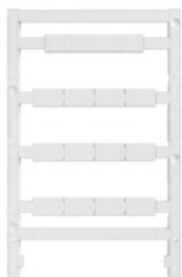
D-32758 Detmold

Germany

www.weidmueller.com

Akcesoria

neutralna



ESG to sprawdzony oznacznik o formacie MultiCard przeznaczony do wielu dobrze znanych urządzeń elektrycznych. W rezultacie można otrzymać wysokiej jakości oznaczenia urządzeń, czytelne, z wysokim kontrastem.

Oferujemy różne typy urządzeń różnych producentów, takich jak Siemens, ABB, Beckhoff itp.

Najważniejsze zalety:

- Uniwersalne szyldy; w zależności od typu samoprzylepne lub mocowane na zatrzask
- Do urządzeń mocowanych obok siebie, np. bezpieczników, oferujemy oznaczniki ESG do wciskania na szynę oznacznikową
- Wykonywanie nadruków laserowych zgodnie z indywidualnymi specyfikacjami

Do nadruku na zamówienie: Prosimy o przesłanie pliku z oprogramowaniem etykietującym M-Print PRO lub M-Print PRO Online (bez instalacji) zgodnie z naszymi specyfikacjami etykietowania.

Ogólne dane zamówieniowe

Typ	ESG 8/13.5/43.3 SAI AU	Wykonanie
Nr zam.	1912130000	ESG, Oznaczniki urządzeń x 13.5 mm, PA 66, Barwny: transparentny
GTIN (EAN)	4032248541164	
Ilość	5 Szt.	

ACT20X-2HAI-2SAO-S

Weidmüller Interface GmbH & Co. KG

Klingenbergstraße 26

D-32758 Detmold

Germany

www.weidmueller.com

Akcesoria

neutralna



ESG to sprawdzony oznacznik o formacie MultiCard przeznaczony do wielu dobrze znanych urządzeń elektrycznych. W rezultacie można otrzymać wysokiej jakości oznaczenia urządzeń, czytelne, z wysokim kontrastem.

Oferujemy różne typy urządzeń różnych producentów, takich jak Siemens, ABB, Beckhoff itp.

Najważniejsze zalety:

- Uniwersalne szyldy; w zależności od typu samoprzylepne lub mocowane na zatrzask
- Do urządzeń mocowanych obok siebie, np. bezpieczników, oferujemy oznaczniki ESG do wciskania na szynę oznacznikową
- Wykonywanie nadruków laserowych zgodnie z indywidualnymi specyfikacjami

Do nadruku na zamówienie: Prosimy o przesłanie pliku z oprogramowaniem etykietującym M-Print PRO lub M-Print PRO Online (bez instalacji) zgodnie z naszymi specyfikacjami etykietowania.

Ogólne dane zamówieniowe

Typ	ESG 6.6/20 BHZ 5.00/04	Wykonanie
Nr zam.	1082540000	ESG, Oznaczniki urządzeń x 20 mm, PA 66, Barwny: biały
GTIN (EAN)	4032248845439	
Ilość	200 Szt.	

Adapter do programowania



Ogólne dane zamówieniowe

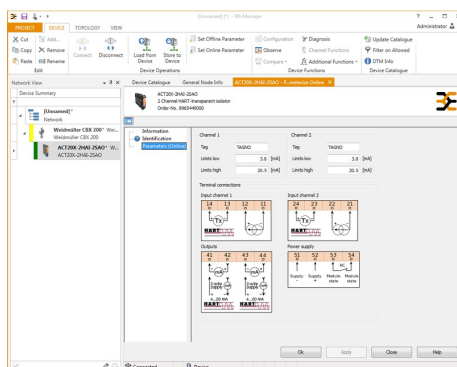
Typ	CBX200 USB
Nr zam.	8978580000
GTIN (EAN)	4032248813759
Ilość	1 Szt.

ACT20X-2HAI-2SAO-S

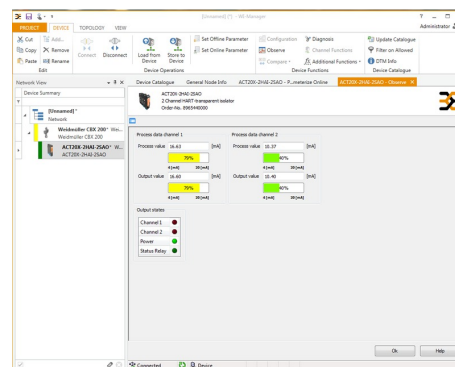
Weidmüller Interface GmbH & Co. KG
Klingenbergstraße 26
D-32758 Detmold
Germany

www.weidmueller.com

Rysunki



screenshot of configuration with FDT2 /DTM software



screenshot of "observe" with FDT2 / DTM software

Schemat połączeń elektrycznych

