

ACT20X-2HAI-2SAO-S

Weidmüller Interface GmbH & Co. KG

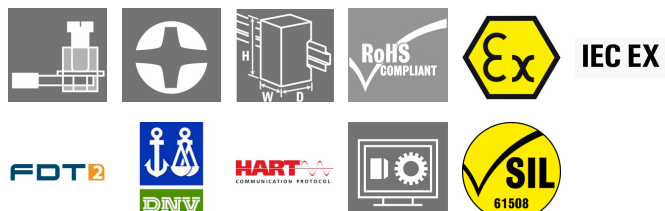
Klingenbergstraße 26

D-32758 Detmold

Germany

www.weidmueller.com

Product image, A kép illusztráció



Az ACT20X-HAI-SAO/2HAI-2SAO HART protokollú áteresztő áramellátás leválasztók képesek 4...20 mA-es jelek átvitelére az Ex 0 zónából a biztonságos zónába. A készülékkel külső érzékelőket lehet meg táplálni. Beépített riasztó érintkezők riasztást adnak ki a hibás működés esetében; ez könnyebbé teszi a hibakeresést és megnöveli a rendszer rendelkezésre állását. A sínre szerelt áramellátás leválasztók opciósan egy- vagy kétcsatornás változatban kaphatók. Csatornánként 11 mm szélességével a készülék kevés helyet igényel az elektromos szekrényben.

Általános rendelési adatok

Verzió	EX-jelátalakítók/-leválasztók, Ex-input: 4 - 20 mA, Safe-output: 4-20mA, 2 csatornás
Rendelési szám	8965440000
Típus	ACT20X-2HAI-2SAO-S
GTIN (EAN)	4032248785056
Qty.	1 Stück

ACT20X-2HAI-2SAO-S

Weidmüller Interface GmbH & Co. KG

Klingenbergstraße 26

D-32758 Detmold

Germany

www.weidmueller.com

Műszaki adatok

Méretetek és tömegek

Mélység	113,6 mm	Mélység (coll)	4,472 inch
Magasság	119,2 mm	Magasság (coll)	4,693 inch
Szélesség	22,5 mm	Szélesség (coll)	0,886 inch
Nettó tömeg	212 g		

Hőmérsékletek

Tárolási hőmérséklet	-20 °C...85 °C	Üzemi hőmérséklet	-20 °C...60 °C
Páratartalom	0...95% (páralecsapódás nem megengedett)		

Meghibásodási valószínűség

SIL PAPER	SIL certificate	SIL az IEC 61508 szerint	2
MTBF	315 a		

Assembling

Felszerelés típusa	Ráppattintható tartósín	Szerelési pozíció	vízszintes vagy függőleges
Sín	TS 35		

Bemenet EX

Bemenő áram	4...20 mA	Feszültségesítés, nem táplált	<6 V
Feszültségesítés, táplált	<4.5 V	Kimenő jel vezetékszakadás esetén	<1 mA
Maradék hullámosság (áramhurok)	<7.5 mV _{eff}	Szenzor tápellátás	> 16 V DC
Típus	gyújtószikramentes áramkör, aktív (áramforrásként) vagy passzív (áramnyelőként)		

Kimenet

Kimenő jel határ	<28 mA	Kimenő áram	4...20 mA
Terhelés stabilitása	végérték $\leq 0,01\%$ / 100 Ω	Terhelő impedancia árama	$\leq 600\ \Omega$
Típus	aktív (áramforrásként) vagy passzív (áramnyelőként)		

Riasztás kimenet

Alarm function	Signal limit exceeded, Line interruption at the input, No supply voltage, Device error	Folytonos áram	$\leq 0,5\text{ A AC} / 0,3\text{ A DC}$ (biztonságos zóna), $\leq 0,5\text{ A AC} / 1\text{ A DC}$ (2. zóna)
Névleges kapcsolási feszültség	$\leq 125\text{ V AC} / 110\text{ V DC}$ (biztonsági terület) $\leq 32\text{ V AC} / 32\text{ V DC}$ (2. zóna)	Névleges teljesítmény	$\leq 62,5\text{ VA} / 32\text{ W}$ (biztonságos terület) $\leq 16\text{ VA} / 32\text{ W}$ (2. zóna)
Típus	Állapotrelé, 1 nyitóérintkező (potenciálmentes)		

ACT20X-2HAI-2SAO-S

Weidmüller Interface GmbH & Co. KG

Klingenbergstraße 26

D-32758 Detmold

Germany

www.weidmueller.com

Műszaki adatok

Általános specifikációk

Csatlakozás típusa	Csavaros csatlakozás	Hőmérséklet együttható	a tartomány /°C (TU)
Konfiguráció	FDT/DTM szoftverrel, 8978580000 CBX200 USB konfigurációs adaptert igényel	Lépés válaszideje	<0,01%-a
Pontosság	<0,1% tartomány	Potenciálbetáplálás	≤ 5 ms
Páratartalom	0...95% (páralecsapódás nem megengedett)	Védelmi osztály	19,2 – 31,2 V DC
Áramfelvétel	≤ 1.9 W		IP20

Szigetelések koordinálása

EMC szabványok	DIN EN 61326, NE 21	Névleges feszültség	300 V
Szabványok	EN 61326	Szennyezés súlyossága	2
Szigetelési feszültség	2,6 kV (bemenet / kimenet)	Túlfeszültség kategória	II

Digitális kimenet

Max. kapcsolási frekvencia	20 Hz
----------------------------	-------

Ex alkalmazások (ATEX) adatai

Feszültség, U ₀	Áramhurok 28 V / külső 10 V	Installation location	Biztonságos (2-es zóna) területen telepített eszköz
Jelölés	II (1) G [Ex ia Ga] IIC/IIB/ IIA, II (1) D [Ex ia Da] IIIC, I (M1) [Ex ia Ma] I	Teljesítmény, P ₀	Áramhurok 0,65 W / külső 0,1 W
Áram I ₀	Áramhurok 93 mA / külső 10 mA		

Alapvető biztonsági specifikációk

Description of the "safe state"	analogue Output ≤ 3.6 mA or output ≥ 21 mA	Készülék típusa	A
T _{proof}	5 a	Total failure rate for safe detected failures (λ _{SD})	0 FIT
Hardveres hiba tűrés (HFT)	0	Biztonság kategória	SIL 2, SIL 3, 2 készüléken történő használathoz, különleges huzalozással
Safe Failure Fraction (SFF)	80 %	Mean Time To Repair (MTTR)	24 h
Total failure rate for safe undetected failures (λ _{SU})	0 FIT	Total failure rate for dangerous detected failures (λ _{DD})	173 FIT
Total failure rate for dangerous undetected failures (λ _{DU})	41 FIT	Leállás valószínűsége, PFH	4.1 x 10 ⁻⁸ h ⁻¹
Demand mode	High		

Biztonsági specifikációk Kis igénybevételű üzemmód

Average Probability of Failure on Demand (PFD _{avg})	1.92 x 10 ⁻⁴ (T _{proof} = 1 year), 3.67 x 10 ⁻⁴ (T _{proof} = 2 years), 8.92 x 10 ⁻⁴ (T _{proof} = 5 years), kiegészítő adatok a biztonsági kézikönyvben
---	---

ACT20X-2HAI-2SAO-S

Weidmüller Interface GmbH & Co. KG

Klingenbergstraße 26

D-32758 Detmold

Germany

www.weidmueller.com

Műszaki adatok

Csatlakozási adatok

Csatlakozás típusa	Csavaros csatlakozás	Meghúzási nyomaték, min.	0,4 Nm
Meghúzási nyomaték, max.	0,6 Nm	Rögzítési tartomány, névleges csatlakozás	2,5 mm ²
Rögzítési tartomány, névleges csatlakozás, min.	0,25 mm ²	Rögzítési tartomány, névleges csatlakozás, max.	2,5 mm ²
Vezeték csatlakozási keresztmetszet AWG, min.	AWG 26	Vezeték csatlakozási keresztmetszet AWG, max.	AWG 12

Garancia

Időköz	3 év
--------	------

Besorolások

ETIM 6.0	EC002653	ETIM 7.0	EC002653
ETIM 8.0	EC002653	ETIM 9.0	EC002653
ECLASS 9.0	27-21-01-20	ECLASS 9,1	27-21-01-20
ECLASS 10.0	27-21-01-20	ECLASS 11.0	27-21-01-20
ECLASS 12.0	27-21-01-20	ECLASS 13.0	27-21-01-20

ACT20X-2HAI-2SAO-S

Weidmüller Interface GmbH & Co. KG

Klingenbergstraße 26

D-32758 Detmold

Germany

www.weidmueller.com

Műszaki adatok

Ajánlati specifikációs lapok

Hosszspecifikáció

**Ex tápellátás-
leválasztó standard
DC áramjelekhez,
2 csatornás, HART
átlátszó
2 csatornás tápellátás-
leválasztó 22,5 mm
szélességben, külső
áramellátással,
4...20 mA standard
jelek továbbítására
és leválasztására a
robbanásveszélyes
terület 0,1,2 zónából a
biztonságos
zónákba. A komponens
aktív és passzív
bemenettel
rendelkezik. Külső
szenzorok
> 15 V DC tápellátást
kaphatnak. A 4...20
mA kimeneti áramkör
passzívan vagy aktívan
is működtethető.
Az állapot- és
hibajelzéseket
reléérintkező
(záróérintkező)
szolgáltatja.
A komponens a standard
FDT/DTM szoftverrel
konfigurálható.
**Kiegészítő ház TS35
sínre szereléshez
Méretetek: H/Sz/M
119,2/ 22,5/ 113,6
Csavaros csatlakozás /
2,5 mm névleges
keresztmetszet²
Védelmi osztály: IP 20
Bemenet 2
x 4...20 mA****

**> 15 V DC szenzor
áramellátás
Kimenet**

**aktív 2
x 4...20 mA
passzív 2 x 4...20 mA
áramhurok max. 26 V
DC
Terhelés <
600 ohm
Pontosság <
0,1 % v.E
Hőmérsékleti
együttható < 0,01%
v.E./°C (Tu)
Riasztás kimenet relé, 1
záróérintkező
250
V AC / 30 V DC @ 2A
biztonságos zóna
32 V**

Rövid specifikáció

A létrehozás dátuma 2024. április 24. @ 0:49:53 UTC @ 1

A katalógus állapota 20.04.2024 / A műszaki módosítások jogát fenntartjuk.

ACT20X-2HAI-2SAO-S

Weidmüller Interface GmbH & Co. KG

Klingenbergstraße 26

D-32758 Detmold

Germany

www.weidmueller.com

Műszaki adatok

Termékek környezetvédelmi megfelelése

REACH SVHC	Lead 7439-92-1
SCIP	2f6dd957-421a-46db-a0c2-cf1609156924

Tanúsítványok

Jóváhagyások



Approvals	DNVGL;
ROHS	Megfelel
UL File Number Search	UL weboldal
Tanúsítvány száma (cULus)	E337701

Letöltések

Approval/Certificate/Document of Conformity	Certification SIL Certification DNV GL Certification ATEX Certification IECEx Certification UL Declaration of Conformity
Engineering Data	CAD data – STEP
Software	WI-Manager, DTM-Library for online installation Release notes for Weidmueller FDT-DTM Software version
User Documentation	Instruction sheet Application notes – Safety Manual for SIL application Handbuch ACT20X- Serie, deutsch Manual ACT20X- series, english 20210120 Security Advisory - WI-Manager affected by MundM Software fdtCONTAINER vulnerability
Katalógusok	Catalogues in PDF-format
Kiadványok	

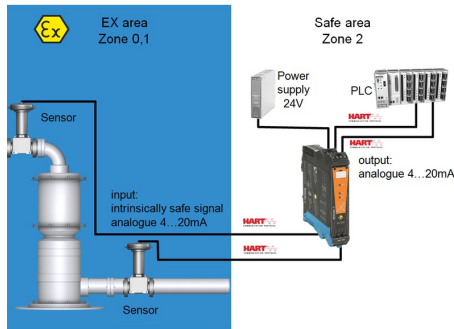
ACT20X-2HAI-2SAO-S

Weidmüller Interface GmbH & Co. KG
Klingenbergstraße 26
D-32758 Detmold
Germany

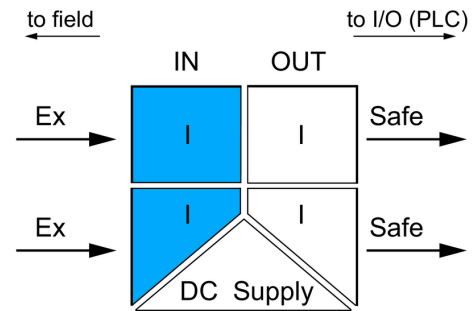
www.weidmueller.com

Rajzok

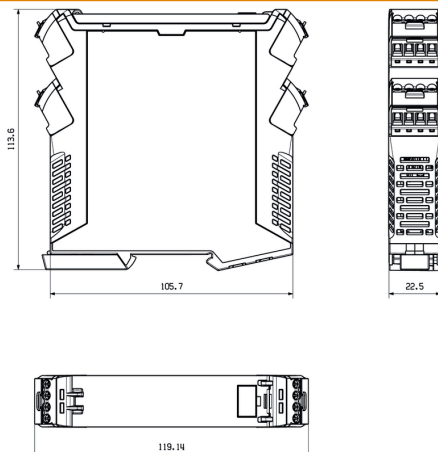
Alkalmazás



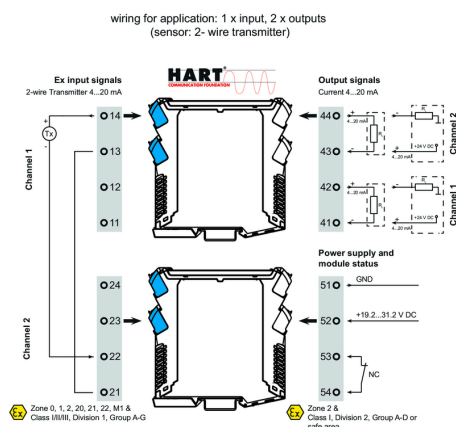
Block diagram



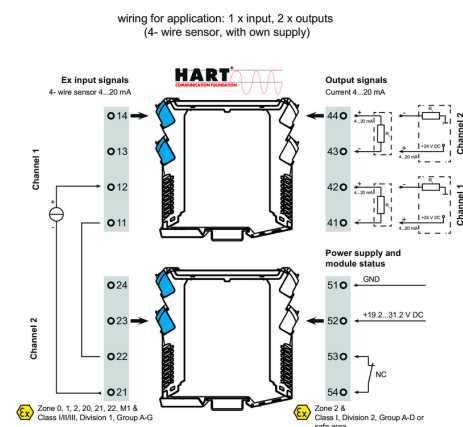
Méretrajz



Huzalozási példa



Huzalozási példa



ACT20X-2HAI-2SAO-S

Weidmüller Interface GmbH & Co. KG

Klingenbergstraße 26

D-32758 Detmold

Germany

www.weidmueller.com

Tartozékok

Konfiguráló interfészek



Általános rendelési adatok

Típus	CBX200 USB
Rendelési szám	6978580000
GTIN (EAN)	4032248813759
Qty.	1 Stück

Üres



Az ESG a bevált és tesztelt MultiCard formátumú jelölő számos ismert elektromos készülékhez. Az eredmény egy kiváló minőségű, kontrasztos készülékjelölő.

A Siemens, az ABB, a Beckhoff és számos más gyártó készülékeihez különböző típusok kaphatók.

Az előnyök áttekintése:

- általános célú címkék; öntapadós vagy felpattintható címkék, típustól függően,
- illesztett készülékekhez, pl. kismegszakítókhoz címkésínre pattintható ESG jelölőket szállítunk.
- Egyedi lézer-minőségű nyomtatás a műszaki jellemzőknek megfelelően

Egyedi nyomtatáshoz: Kérjük, küldje el az M-Print PRO vagy M-Print PRO Online (telepítés nélkül) jelölőszoftverünk fájlját a címkézési előírásokkal.

Általános rendelési adatok

Típus	ESG 6.6/20 BHZ 5.00/04	Verzió
Rendelési szám	1082540000	ESG, Készülékjelölők x 20 mm, PA 66, Szín: fehér
GTIN (EAN)	4032248845439	
Qty.	200 Stück	

ACT20X-2HAI-2SAO-S

Weidmüller Interface GmbH & Co. KG
Klingenbergstraße 26
D-32758 Detmold
Germany

www.weidmueller.com

Tartozékok

Üres



Az ESG a bevált és tesztelt MultiCard formátumú jelölő számos ismert elektromos készülékhez. Az eredmény egy kiváló minőségű, kontrasztos készülékjelölő.

A Siemens, az ABB, a Beckhoff és számos más gyártó készülékeihez különböző típusok kaphatók.

Az előnyök áttekintése:

- általános célú címkék; öntapadós vagy felpattintható címkék, típustól függően,
- illesztett készülékekhez, pl. kismegszakítókhoz címkésínre pattintható ESG jelölőket szállítunk.
- Egyedi lézer-minőségű nyomtatás a műszaki jellemzőknek megfelelően

Egyedi nyomtatáshoz: Kérjük, küldje el az M-Print PRO vagy M-Print PRO Online (telepítés nélkül) jelölőszoftverünk fájlját a címkézési előírásokkal.

Általános rendelési adatok

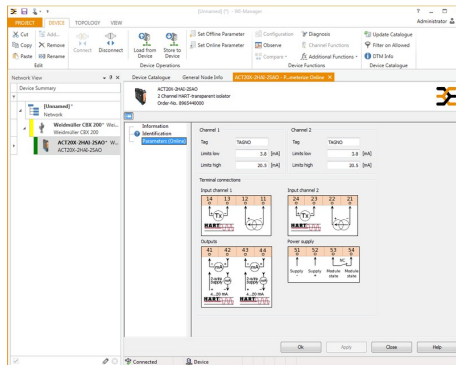
Típus	ESG 8/13.5/43.3 SAI AU	Verzió
Rendelési szám	1912130000	ESG, Készülékjelölők x 13.5 mm, PA 66, Szín: Áttetsző
GTIN (EAN)	4032248541164	
Qty.	5 Stück	

ACT20X-2HAI-2SAO-S

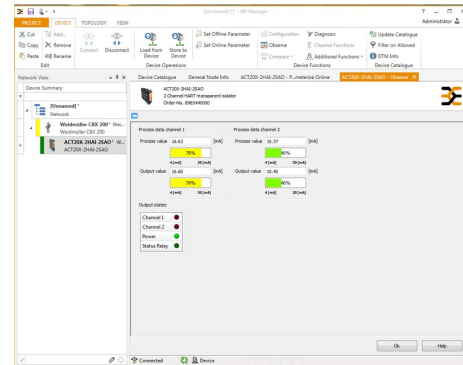
Weidmüller Interface GmbH & Co. KG
Klingenbergstraße 26
D-32758 Detmold
Germany

www.weidmueller.com

Rajzok



screenshot of configuration with FDT2 /DTM software



screenshot of "observe" with FDT2 / DTM software

Connection diagram

