

## ACT20X-HAI-SAO-S

Weidmüller Interface GmbH &amp; Co. KG

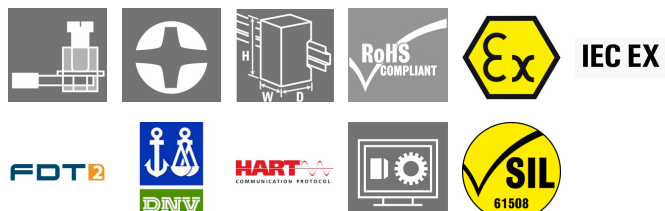
Klingenbergstraße 26

D-32758 Detmold

Germany

www.weidmueller.com

## Product image, A kép illusztráció



Az ACT20X-HAI-SAO/2HAI-2SAO HART protokollú áteresztő áramellátás leválasztók képesek 4...20 mA-es jelek átvitelére az Ex 0 zónából a biztonságos zónába. A készülékkel külső érzékelőket lehet meg táplálni. Beépített riasztó érintkezők riasztást adnak ki a hibás működés esetében; ez könnyebbé teszi a hibakeresést és megnöveli a rendszer rendelkezésre állását. A sínre szerelt áramellátás leválasztók opciósan egy- vagy kétcsatornás változatban kaphatók. Csatornánként 11 mm szélességével a készülék kevés helyet igényel az elektromos szekrényben.

## Általános rendelési adatok

Verzió	EX-jelátalakítók/-leválasztók, Ex-input: 4 - 20 mA, Safe-output: 4-20mA, 1 csatornás
Rendelési szám	<a href="#">8965430000</a>
Típus	ACT20X-HAI-SAO-S
GTIN (EAN)	4032248785049
Qty.	1 Stück

## ACT20X-HAI-SAO-S

Weidmüller Interface GmbH &amp; Co. KG

Klingenbergstraße 26

D-32758 Detmold

Germany

www.weidmueller.com

## Műszaki adatok

## Méretek és tömegek

Mélység	113,6 mm	Mélység (coll)	4,472 inch
Magasság	119,2 mm	Magasság (coll)	4,693 inch
Szélesség	22,5 mm	Szélesség (coll)	0,886 inch
Nettó tömeg	186 g		

## Hőmérsékletek

Tárolási hőmérséklet	-20 °C...85 °C	Üzemi hőmérséklet	-20 °C...60 °C
Páratartalom	0...95% (páralecsapódás nem megengedett)		

## Meghibásodási valószínűség

SIL PAPER	SIL certificate	SIL az IEC 61508 szerint	2
MTBF	177 a	SFF	80 %

## Assembling

Felszerelés típusa	Ráppattintható tartósín	Szerelési pozíció	vízszintes vagy függőleges
Sín	TS 35		

## Bemenet EX

Bemenő áram	4...20mA	Feszültségesés, nem táplált	<6 V
Feszültségesés, táplált	<4.5 V	Kimenő jel vezetékszakadás esetén	<1 mA
Maradék hullámosság (áramhurok)	<7.5 mV <sub>eff</sub>	Szenzor tápellátás	> 16 V DC
Típus	gyújtószikramentes áramkör, aktív (áramforrásként) vagy passzív (áramnyelőként)		

## Kimenet

Kimenő jel határ	<28 mA	Kimenő áram	4...20 mA
Terhelés stabilitása	végérték $\leq 0,01\%$ / 100 $\Omega$	Terhelő impedancia árama	$\leq 600\ \Omega$
Típus	aktív (áramforrásként) vagy passzív (áramnyelőként)		

## Riasztás kimenet

Alarm function	Signal limit exceeded, Line interruption at the input, No supply voltage, Device error	Folytonos áram	$\leq 0,5\text{ A AC} / 0,3\text{ A DC}$ (biztonságos zóna), $\leq 0,5\text{ A AC} / 1\text{ A DC}$ (2. zóna)
Névleges kapcsolási feszültség	$\leq 125\text{ V AC} / 110\text{ V DC}$ (biztonsági terület) $\leq 32\text{ V AC} / 32\text{ V DC}$ (2. zóna)	Névleges teljesítmény	$\leq 62,5\text{ VA} / 32\text{ W}$ (biztonságos terület) $\leq 16\text{ VA} / 32\text{ W}$ (2. zóna)
Típus	Állapotrelé, 1 nyitóérintkező (potenciálmentes)		

## ACT20X-HAI-SAO-S

Weidmüller Interface GmbH &amp; Co. KG

Klingenbergstraße 26

D-32758 Detmold

Germany

www.weidmueller.com

## Műszaki adatok

## Általános specifikációk

Csatlakozás típusa	Csavaros csatlakozás	Hőmérséklet együttható	a tartomány /°C (TU)
Konfiguráció	FDT/DTM szoftverrel, 8978580000 CBX200 USB konfigurációs adaptert igényel	Lépés válaszideje	<0,01%-a
Pontosság	<0,1% tartomány	Potenciálbetáplálás	≤ 5 ms
Páratartalom	0...95% (páralecsapódás nem megengedett )	Védelmi osztály	19,2 – 31,2 V DC
Áramfelvétel	≤ 1.0 W		IP20

## Szigetelések koordinálása

EMC szabványok	DIN EN 61326, NE 21	Névleges feszültség	300 V
Szabványok	EN 61326	Szennyezés súlyossága	2
Szigetelési feszültség	2,6 kV (bemenet / kimenet)	Túlfeszültség kategória	II

## Digitális kimenet

Max. kapcsolási frekvencia	20 Hz
----------------------------	-------

## Ex alkalmazások (ATEX) adatai

Feszültség, U <sub>0</sub>	Áramhurok 28 V / külső 10 V	Installation location	Biztonságos (2-es zóna) területen telepített eszköz
Jelölés	II (1) G [Ex ia Ga] IIC/IIB/ IIA, II (1) D [Ex ia Da] IIIC, I (M1) [Ex ia Ma] I	Teljesítmény, P <sub>0</sub>	Áramhurok 0,65 W / külső 0,1 W
Áram I <sub>0</sub>	Áramhurok 93 mA / külső 10 mA		

## Alapvető biztonsági specifikációk

Description of the "safe state"	analogue Output ≤ 3.6 mA or output ≥ 21 mA	Készülék típusa	A
T <sub>proof</sub>	5 a	Total failure rate for safe detected failures (λ <sub>SD</sub> )	0 FIT
Hardveres hiba tűrés (HFT)	0	Biztonság kategória	SIL 2
Safe Failure Fraction (SFF)	80 %	Mean Time To Repair (MTTR)	24 h
Total failure rate for safe undetected failures (λ <sub>SU</sub> )	0 FIT	Total failure rate for dangerous detected failures (λ <sub>DD</sub> )	173 FIT
Total failure rate for dangerous undetected failures (λ <sub>DU</sub> )	41 FIT	Leállás valószínűsége, PFH	4.1 x 10 <sup>-8</sup> h <sup>-1</sup>
Demand mode	High		

## Biztonsági specifikációk Kis igénybevételű üzemmód

Average Probability of Failure on Demand (PFD <sub>avg</sub> )	1.92 x 10 <sup>-4</sup> (T <sub>proof</sub> = 1 year), 3.67 x 10 <sup>-4</sup> (T <sub>proof</sub> = 2 years), 8.92 x 10 <sup>-4</sup> (T <sub>proof</sub> = 5 years), kiegészítő adatok a biztonsági kézikönyvben
---	---

## ACT20X-HAI-SAO-S

Weidmüller Interface GmbH &amp; Co. KG

Klingenbergstraße 26

D-32758 Detmold

Germany

www.weidmueller.com

## Műszaki adatok

## Csatlakozási adatok

Csatlakozás típusa	Csavaros csatlakozás	Meghúzási nyomaték, min.	0,4 Nm
Meghúzási nyomaték, max.	0,6 Nm	Rögzítési tartomány, névleges csatlakozás	2,5 mm <sup>2</sup>
Rögzítési tartomány, névleges csatlakozás, min.	0,25 mm <sup>2</sup>	Rögzítési tartomány, névleges csatlakozás, max.	2,5 mm <sup>2</sup>
Vezeték csatlakozási keresztmetszet AWG, min.	AWG 26	Vezeték csatlakozási keresztmetszet AWG, max.	AWG 12

## Garancia

Időköz	3 év
--------	------

## Besorolások

ETIM 6.0	EC002653	ETIM 7.0	EC002653
ETIM 8.0	EC002653	ETIM 9.0	EC002653
ECLASS 9.0	27-21-01-20	ECLASS 9,1	27-21-01-20
ECLASS 10.0	27-21-01-20	ECLASS 11.0	27-21-01-20
ECLASS 12.0	27-21-01-20	ECLASS 13.0	27-21-01-20

## ACT20X-HAI-SAO-S

Weidmüller Interface GmbH &amp; Co. KG

Klingenbergstraße 26

D-32758 Detmold

Germany

www.weidmueller.com

## Műszaki adatok

## Ajánlati specifikációs lapok

## Hosszspecifikáció

**Ex tápellátás-  
leválasztó standard  
DC áramjelekhez,  
2 csatornás, HART  
átlátszó  
2 csatornás tápellátás-  
leválasztó 22,5 mm  
szélességben, külső  
áramellátással,  
4...20 mA standard  
jelek továbbítására  
és leválasztására a  
robbanásveszélyes  
terület 0,1,2 zónából a  
biztonságos  
zónákba. A komponens  
aktív és passzív  
bemenettel  
rendelkezik. Külső  
szenzorok  
> 15 V DC tápellátást  
kaphatnak. A 4...20  
mA kimeneti áramkör  
passzívan vagy aktívan  
is működtethető.  
Az állapot- és  
hibajelzéseket  
reléérintkező  
(záróérintkező)  
szolgáltatja.  
A komponens a standard  
FDT/DTM szoftverrel  
konfigurálható.  
**Kiegészítő ház TS35  
sínre szereléshez  
Méretetek: H/Sz/M  
119,2/ 22,5/ 113,6  
Csavaros csatlakozás /  
2,5 mm névleges  
keresztmetszet<sup>2</sup>  
Védelmi osztály: IP 20  
Bemenet  
4...20 mA****

**> 15 V DC szenzor  
áramellátás  
Kimenet**

**aktív  
mA  
passzív 4...20 mA  
áramhurok max. 26 V  
DC  
Terhelés  
< 600 ohm  
Pontosság <  
0,1 % v.E  
Hőmérsékleti  
együttható < 0,01%  
v.E./°C (Tu)  
Riasztás kimenet relé, 1  
záróérintkező  
250  
V AC / 30 V DC @ 2A  
biztonságos zóna  
32**

## Rövid specifikáció

4...20

A létrehozás dátuma 2024. április 18. 10:05:17

A katalógus állapota 20.04.2024 / A műszaki módosítások jogát fenntartjuk.

## ACT20X-HAI-SAO-S

Weidmüller Interface GmbH &amp; Co. KG

Klingenbergstraße 26

D-32758 Detmold

Germany

www.weidmueller.com

## Műszaki adatok

## Termékek környezetvédelmi megfelelése

REACH SVHC	Lead 7439-92-1
SCIP	2f6dd957-421a-46db-a0c2-cf1609156924

## Tanúsítványok

Jóváhagyások



Approvals	DNVGL;
ROHS	Megfelel
UL File Number Search	UL weboldal
Tanúsítvány száma (cULus)	E337701

## Letöltések

Approval/Certificate/Document of Conformity	<a href="#">Certification SIL</a> <a href="#">Certification DNV GL</a> <a href="#">Certification ATEX</a> <a href="#">Certification IECEX</a> <a href="#">Certification UL</a> <a href="#">Declaration of Conformity</a>
Engineering Data	<a href="#">CAD data – STEP</a>
Software	<a href="#">WI-Manager, DTM-Library for online installation</a> <a href="#">Release notes for Weidmueller FDT-DTM Software version</a>
User Documentation	<a href="#">Instruction sheet</a> <a href="#">Safety Manual for SIL application</a> <a href="#">Handbuch ACT20X- Serie, deutsch</a> <a href="#">Manual ACT20X- series, english</a> <a href="#">20210120 Security Advisory - WI-Manager affected by MundM Software fdtCONTAINER vulnerability</a>
Katalógusok	<a href="#">Catalogues in PDF-format</a>
Kiadványok	

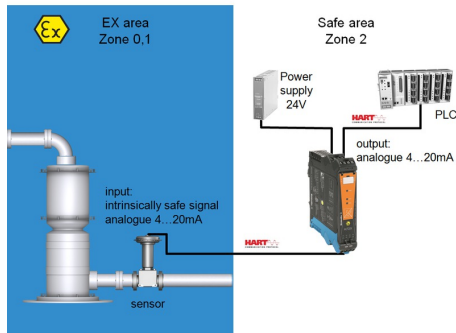
## ACT20X-HAI-SAO-S

**Weidmüller Interface GmbH & Co. KG**  
Klingenbergstraße 26  
D-32758 Detmold  
Germany

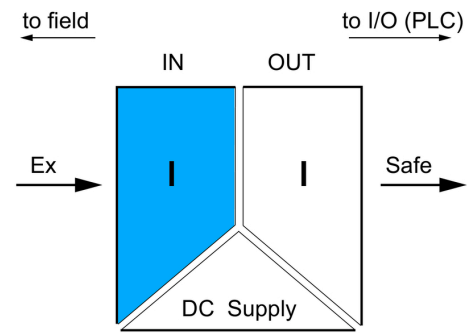
[www.weidmueller.com](http://www.weidmueller.com)

## Rajzok

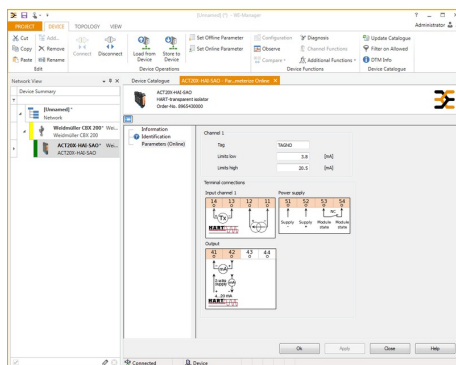
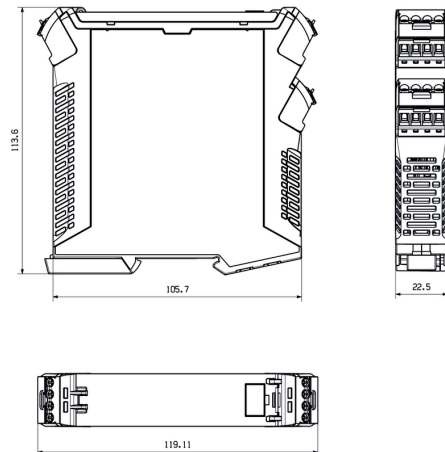
### Alkalmazás



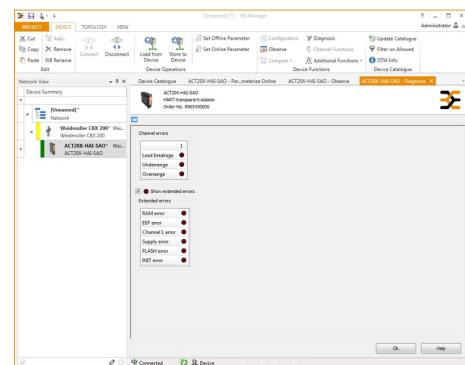
### Block diagram



### Méretrajz



screenshot of configuration with FDT2 / DTM software



screenshot "diagnosis" with FDT2 / DTM software

## ACT20X-HAI-SAO-S

Weidmüller Interface GmbH &amp; Co. KG

Klingenbergstraße 26

D-32758 Detmold

Germany

www.weidmueller.com

## Tartozékok

## Üres



Az ESG a bevált és tesztelt MultiCard formátumú jelölő számos ismert elektromos készülékhez. Az eredmény egy kiváló minőségű, kontrasztos készülékjelölő.

A Siemens, az ABB, a Beckhoff és számos más gyártó készülékeihez különböző típusok kaphatók.

Az előnyök áttekintése:

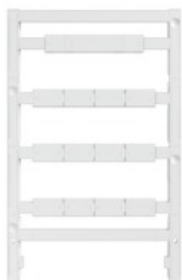
- általános célú címkék; öntapadós vagy felpattintható címkék, típustól függően,
- illesztett készülékekhez, pl. kismegszakítókhoz címkésínre pattintható ESG jelölőket szállítunk.
- Egyedi lézer-minőségű nyomtatás a műszaki jellemzőknek megfelelően

**Egyedi nyomtatáshoz:** Kérjük, küldje el az M-Print PRO vagy M-Print PRO Online (telepítés nélkül) jelölőszoftverünk fájlját a címkézési előírásokkal.

## Általános rendelési adatok

Típus	ESG 6.6/20 BHZ 5.00/04	Verzió
Rendelési szám	<a href="#">1082540000</a>	ESG, Készülékjelölők x 20 mm, PA 66, Szín: fehér
GTIN (EAN)	4032248845439	
Qty.	200 Stück	

## Üres



Az ESG a bevált és tesztelt MultiCard formátumú jelölő számos ismert elektromos készülékhez. Az eredmény egy kiváló minőségű, kontrasztos készülékjelölő.

A Siemens, az ABB, a Beckhoff és számos más gyártó készülékeihez különböző típusok kaphatók.

Az előnyök áttekintése:

- általános célú címkék; öntapadós vagy felpattintható címkék, típustól függően,
- illesztett készülékekhez, pl. kismegszakítókhoz címkésínre pattintható ESG jelölőket szállítunk.
- Egyedi lézer-minőségű nyomtatás a műszaki jellemzőknek megfelelően

**Egyedi nyomtatáshoz:** Kérjük, küldje el az M-Print PRO vagy M-Print PRO Online (telepítés nélkül) jelölőszoftverünk fájlját a címkézési előírásokkal.

## Általános rendelési adatok

Típus	ESG 8/13.5/43.3 SAI AU	Verzió
Rendelési szám	<a href="#">1912130000</a>	ESG, Készülékjelölők x 13.5 mm, PA 66, Szín: Áttetsző
GTIN (EAN)	4032248541164	
Qty.	5 Stück	



**ACT20X-HAI-SAO-S****Weidmüller Interface GmbH & Co. KG**

Klingenbergstraße 26

D-32758 Detmold

Germany

[www.weidmueller.com](http://www.weidmueller.com)**Tartozékok****Konfiguráló interfészek****Általános rendelési adatok**

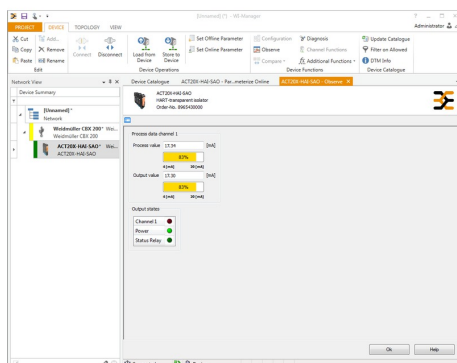
Típus	CBX200 USB
Rendelési szám	<a href="#">6978580000</a>
GTIN (EAN)	4032248813759
Qty.	1 Stück

## ACT20X-HAI-SAO-S

**Weidmüller Interface GmbH & Co. KG**  
Klingenbergstraße 26  
D-32758 Detmold  
Germany

[www.weidmueller.com](http://www.weidmueller.com)

**Rajzok**



screenshot of "observe" with FDT2 / DTM software

### Connection diagram

