

## ACT20X-2SDI-2HDO-S

Weidmüller Interface GmbH &amp; Co. KG

Klingenbergstraße 26

D-32758 Detmold

Germany

www.weidmueller.com

## Produktillustration, Bildliknande



Ventilstyrkomponenterna ACT20X-SDI-HDO/ 2SDI-2HDO styrs på ingångssidan via kopplingssignaler (NPN, PNP) från det säkra området och har digitala

utgångar för koppling av aktuatorer (magnetventiler, larmgivare) i Ex-zon 0.

Utgångsströmmen är modulspezifikt begränsad för tändskyddsgrupperna IIC/ IIB på 35 mA

resp. 60 mA (endast enkanalig). Integrerade larmkontakter ger, i händelse av en störning statusmeddelanden, vilket möjliggör en snabb felidentifiering och därmed ökar anläggningens tillgänglighet.

Skiljeförstärkarna, som snäpps på montageskena kan levereras i en- eller tvåkanaligt utförande. Med en bredd på 11 mm per kanal tar komponenterna liten plats i kopplingskåpet.

## Allmänna beställningsdata

Artikelbeteckning	EX-signalomvandlare/-frånskiljare, Säker ingång: Relä, Ex-utgång: Optokopplare, 2 kanaler, Utgångsström : max. 35 mA
Art.nr.	<a href="#">8965420000</a>
Typ	ACT20X-2SDI-2HDO-S
GTIN (EAN)	4032248785032
Förp.	1 Stück

## ACT20X-2SDI-2HDO-S

Weidmüller Interface GmbH &amp; Co. KG

Klingenbergstraße 26

D-32758 Detmold

Germany

www.weidmueller.com

## Tekniska data

## Mått och vikter

Djup	113,6 mm	Byggdjup (tum)	4,472 inch
Höjd	119,2 mm	Bygghöjd (tum)	4,693 inch
Bredd	22,5 mm	Byggbredd (tum)	0,886 inch
Nettovikt	180 g		

## Temperaturer

Lagertemperatur	-20 °C...85 °C	Drifttemperatur	-20 °C...60 °C
Fuktighet	0...95 % (ingen daggbildning)		

## Sannolikhet för bortfall

SIL PAPER	SIL certificate	SIL enligt IEC 61508	2
MTBF	176 a		

## Assembling

Monteringsposition	horisontell eller vertikal	Monteringstyp	Montageskena, Stödskena för snäppmontering
Skena	TS 35		

## Ingång

Antal ingångar	2	Ingångsmotstånd spänning	3,5 kΩ
Sensor	NAMUR-sensor enligt EN60947-5-6, Brytare med eller utan RS, RP	Typ	NPN, PNP-transistor, växlingssignal [ingång säkra sidan ventilkomponent]
ingångsspänning	≤ 28 V DC, Trigger level low: ≤ 2.0 V DC (NPN), ≤ 8.0 V DC (PNP), Trigger level high: ≥ 4.0 V DC (NPN), ≥ 10.0 V DC (PNP)		

## utgång

Restbrum (strömslinga)	<40 mV <sub>eff</sub>		
Typ	egensäker krets, digital, utgång = ingång, direkt eller inverterad (konfigurerbar)		
Utgångsström	max. 35 mA		
Utgångsvärden	beroende på plinttilldelning		
Utgångsvärden	Ström	max.	35 mA
	Spänning	min.	12,5 V
	Ström	max.	35 mA
	Spänning	min.	13,5 V
	Ström	max.	35 mA
	Spänning	min.	14,5 V
Utgångsvärden	beroende på plinttilldelning: 12.5 V @ 35 mA / 13.5 V @ 35 mA / 14.5 V @ 35 mA		

## ACT20X-2SDI-2HDO-S

Weidmüller Interface GmbH &amp; Co. KG

Klingenbergstraße 26

D-32758 Detmold

Germany

www.weidmueller.com

## Tekniska data

## alarmutgång

Alarmfunktion	Ingen matningsspänning, Enhetsfel	Kontinuerlig ström	$\leq 0,5 \text{ A AC} / 0,3 \text{ A DC}$ (säkert område), $\leq 0,5 \text{ A AC} / 1 \text{ A DC}$ (zon 2)
Märkbrytspänning	$\leq 125 \text{ V AC} / 110 \text{ V DC}$ (säkert område) $\leq 32 \text{ V AC} / 32 \text{ V DC}$ (zon 2)	Märkeffekt	$\leq 62,5 \text{ VA} / 32 \text{ W}$ (säkert område) $\leq 16 \text{ VA} / 32 \text{ W}$ (zon 2)
Typ	Statusrelä, 1 NC (spänningsfri)		

## Allmänna uppgifter

Anslutningstyp	Skruvanslutning	Fuktighet	0...95 % (ingen daggbildning)
Ineffekt	$\leq 3,1 \text{ W}$	Konfiguration	med FDT/DTM programvara, Kräver konfigurationsadapter 8978580000 CBX200 USB
Skyddsklass	IP20	Spänningsförsörjning	19,2...31,2 V DC
Svarstid	10 ms		

## Isolationskoordination

EMC-Normer	EN 61326-1	Isolationsspänning	2,6 kV (ingång / utgång)
Märkspänning	300 V	Normer	EN 61010-1

## Data för ex-användningar (ATEX)

Effekt $P_0$	$\leq 0,95 \text{ W}$	Installationsplats	Enhet monterad i säkert område, zon 2
Märkning	II (1) G [Ex ia Ga] IIC/IIB/IIA, II (1) D [Ex ia Da] IIIC, I (M1) [Ex ia Ma] I	Spänning $U_0$	28 V DC
Ström $I_0$	$\leq 110 \text{ mA}$		

## Säkerhetstekniska basmärkdata

Apparattyp	B	Description of the "safe state"	de-energized (relay output)
Diagnostic test interval	10 s	$T_{\text{proof}}$	5 a
Total failure rate for safe detected failures ( $\lambda_{SD}$ )	0 FIT	Hårdvara-feltolerans (HFT)	0
Säkerhetskategori	SIL 2	Safe Failure Fraction (SFF)	91 %
Mean Time To Repair (MTTR)	24 h	Total failure rate for safe undetected failures ( $\lambda_{SU}$ )	477 FIT
Total failure rate for dangerous detected failures ( $\lambda_{DD}$ )	61 FIT	Total failure rate for dangerous undetected failures ( $\lambda_{DU}$ )	43 FIT
Sannolikhet för bortfall PFH	$4,3 \times 10^{-8} \text{ h}^{-1}$	Demand mode	High
Demand rate	1 000 s	Demand response time	<10 ms (opto output)

## Säkerhetstekniska märkdata Low demand mode

Average Probability of Failure on Demand (PFD <sub>avg</sub> )	$2,73 \times 10^{-4}$ ( $T_{\text{proof}} = 1 \text{ year}$ ), $4,52 \times 10^{-4}$ ( $T_{\text{proof}} = 2 \text{ years}$ ), $9,89 \times 10^{-4}$ ( $T_{\text{proof}} = 5 \text{ years}$ )
--	---

## ACT20X-2SDI-2HDO-S

Weidmüller Interface GmbH &amp; Co. KG

Klingenbergstraße 26

D-32758 Detmold

Germany

[www.weidmueller.com](http://www.weidmueller.com)

## Tekniska data

## Anslutningsdata

Anslutningstyp	Skruvanslutning	Åtdragningsmoment, min.	0,4 Nm
Åtdragningsmoment, max.	0,6 Nm	Anslutningsområde, märkarea	2,5 mm <sup>2</sup>
Anslutningsområde, min.	0,25 mm <sup>2</sup>	Anslutningsområde, max.	2,5 mm <sup>2</sup>
Ledardiameter, AWG, min.	AWG 26	Ledardiameter, AWG, max	AWG 12

## Garanti

Tidsperiod	3 År
------------	------

## Klassificeringar

ETIM 6.0	EC002653	ETIM 7.0	EC002653
ETIM 8.0	EC002653	ETIM 9.0	EC002653
ECLASS 9.0	27-21-01-20	ECLASS 9.1	27-21-01-20
ECLASS 10.0	27-21-01-20	ECLASS 11.0	27-21-01-20
ECLASS 12.0	27-21-01-20	ECLASS 13.0	27-21-01-20

ACT20X-2SDI-2HDO-S

Weidmüller Interface GmbH & Co. KG  
Klingenbergstraße 26  
D-32758 Detmold  
Germany  
  
www.weidmueller.com

Tekniska data

Offerttexter

Annonstext lång

**Ex-ventilstyrkomponent, 35 mA tändskyddsgrupp IIC, 2-kanalig**  
**2-kanalig ventilstyrkomponent, 22,5 mm bred med extern spänningsmatning, för styrning av ventiler i Ex-område Zon 0, 1, 2 från det säkra området**  
**Komponenten är 4-vägs isolerad (2,6 kV).**  
**På ingångssidan kan NPN-/PNP-givare anslutas.**  
**På utgångssidan finns per kanal alternativt tre 35 mA drivsteg för tändskyddsgrupp IIC med en min. drivspänning på 12,5 V/ 13,5 V eller 14,5 V.**  
**En extra, slutande larmkontakt visar status och felmeddelanden**  
Komponenten kan konfigureras med standard FDT-/DTM-programvara.

**Kapsling för montering på TS35**  
**Mått: L/B/H 119,2/22,5/ 113,6**  
**Skruvanslutningsteknik/ Märkarea 2,5 mm<sup>2</sup>**  
**Skyddsklass: IP 20**  
**Ingång**  
**NPN, PNP Kopplings-signal**

**max. 28 VDC**  
**Utgång Ex**  
**I<sub>max</sub> 35 mA @ tändskyddsgrupp IIC**  
**U**  
**med last min 12,5 V / min 13,5 V / min 14,5 V**  
**U**  
**utan Last min 24 V**  
**Larmutgång relä 1 slutande**  
**250 V AC / 30 V DC @ 2A säkert område**  
**32 V**  
**AC @ 0,5 A / 32 VDC @ 1 A Zon 2**  
**Hjälpenergi**  
**19...31,2 V DC**  
**Förlusteffekt ca 1,8 W**  
**Omgivningstemperaturområde -20 °C...+60 °C**

**Säker isolering**  
**4-vägs-isolering upp till 2,6 kV AC/DC alla led**

Annonstext kort

**Ex-ventilstyrkomponenter, 35 mA Tändskyddsgrupp IIC 2-kanalig**  
**2-kanalig ventilstyrkomponent i 22,5 mm byggbredd med extern spänningsmatning, för styrning av ventiler**

**ACT20X-2SDI-2HDO-S****Weidmüller Interface GmbH & Co. KG**

Klingenbergstraße 26

D-32758 Detmold

Germany

www.weidmueller.com

**Tekniska data****Miljööverensstämmelse för produkt**

REACH SVHC	Lead 7439-92-1
SCIP	2f6dd957-421a-46db-a0c2-cf1609156924

**Godkännanden**

Godkännanden



Godkännanden	DNVGL;
ROHS	Uppfyllelse
UL File Number Search	UL-webbplats
Certifikat-Nr. (cULus)	E337701

**Nedladdningar**

Godkännande/Certifikat/Dokument om överensstämmelse	<a href="#">Certification SIL</a> <a href="#">Certification DNV GL</a> <a href="#">Certification ATEX</a> <a href="#">Certification IECEX</a> <a href="#">Certification UL</a> <a href="#">Declaration of Conformity</a>
Teknikuppgifter Data	<a href="#">CAD data – STEP</a>
Programvara	<a href="#">WI-Manager, DTM-Library for online installation</a> <a href="#">Release notes for Weidmueller FDT-DTM Software version</a>
Användardokumentation	<a href="#">Instruction sheet</a> <a href="#">Safety Manual for SIL application</a> <a href="#">Handbuch ACT20X- Serie, deutsch</a> <a href="#">Manual ACT20X- series, english</a> <a href="#">20210120 Security Advisory - WI-Manager affected by MundM Software fdtCONTAINER vulnerability</a>
Kataloger	<a href="#">Catalogues in PDF-format</a>
Broschyrer	

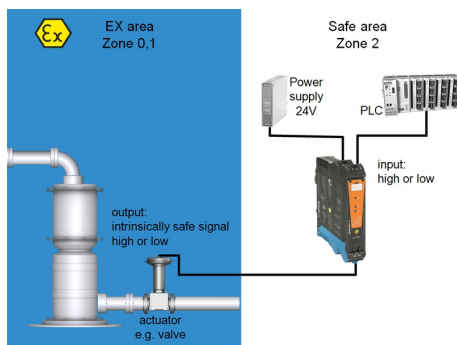
## ACT20X-2SDI-2HDO-S

**Weidmüller Interface GmbH & Co. KG**  
Klingenbergstraße 26  
D-32758 Detmold  
Germany

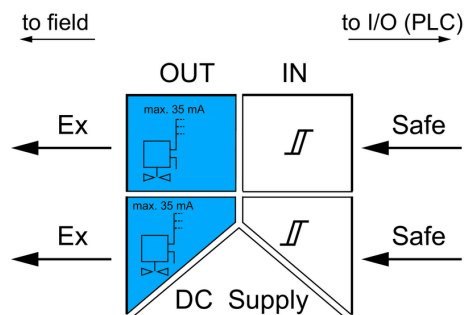
www.weidmueller.com

## Ritningar

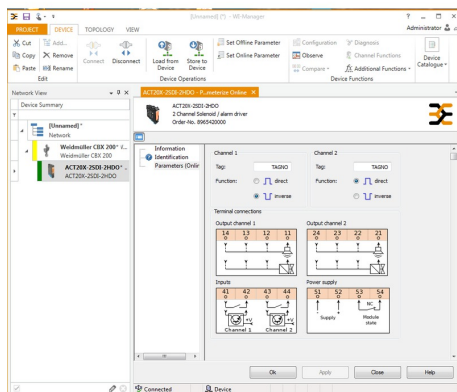
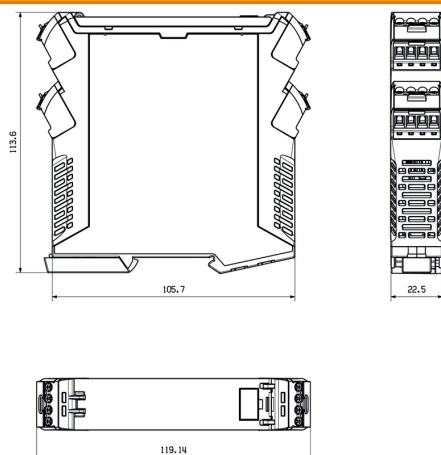
### Applikation



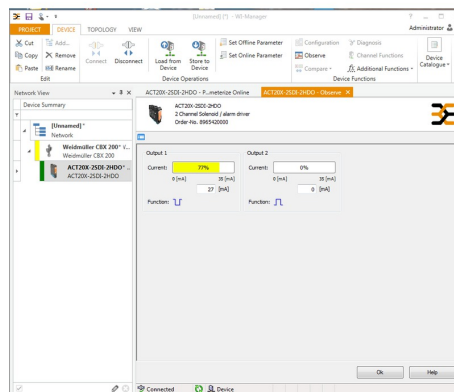
### Block diagram



### Profilritning



screenshot of setup configuration  
with FDT2 / DTM software



screenshot of "observe" with FDT2 / DTM software

## ACT20X-2SDI-2HDO-S

Weidmüller Interface GmbH &amp; Co. KG

Klingenbergstraße 26

D-32758 Detmold

Germany

www.weidmueller.com

## Tillbehör

## Programmeringsadapter



## Allmänna beställningsdata

Typ	CBX200 USB
Art.nr.	<a href="#">8978580000</a>
GTIN (EAN)	4032248813759
Förp.	1 Stück

## Neutral



ESG är den beprövade märkningen för många kända elektriska apparater i MultiCard-format. Resultatet är en högklassig apparatmärkning med en kontrastrik text. Olika typer är tillgängliga för enheter från tillverkare som Siemens, ABB, Beckhoff osv.

Fördelar i korthet:

- Universellt användbara skyltar, beroende av typ: antingen självhäftande eller snäppbara märkningar.
- För apparater på skena, som t.ex. automatsäkringar, erbjuder vi ESG för påsnäppning på en skyltskena
- Individuellt tryck med laserkvalitet efter uppgift

**För specialtryck:** Skicka en fil till oss av vår märkningsprogramvara M-Print PRO eller M-Print PRO Online (utan installation) för dina märkningsspecifikationer.

## Allmänna beställningsdata

Typ	ESG 6.6/20 BHZ 5.00/04	Artikelbeteckning
Art.nr.	<a href="#">1082540000</a>	ESG, Apparatmärkning x 20 mm, PA 66, Färgkod: vit
GTIN (EAN)	4032248845439	
Förp.	200 Stück	



## ACT20X-2SDI-2HDO-S

Weidmüller Interface GmbH &amp; Co. KG

Klingenbergstraße 26

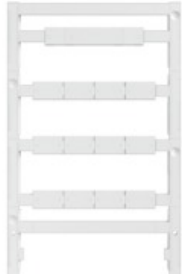
D-32758 Detmold

Germany

www.weidmueller.com

## Tillbehör

## Neutral



ESG är den beprövade märkningen för många kända elektriska apparater i MultiCard-format. Resultatet är en högklassig apparatmärkning med en kontrastrik text. Olika typer är tillgängliga för enheter från tillverkare som Siemens, ABB, Beckhoff osv.

Fördelar i korthet:

- Universellt användbara skyltar, beroende av typ: antingen självhäftande eller snäppbara märkningar.
- För apparater på skena, som t.ex. automatsäkringar, erbjuder vi ESG för påsnäppning på en skyltskena
- Individuellt tryck med laserkvalitet efter uppgift

**För specialtryck:** Skicka en fil till oss av vår märkningsprogramvara M-Print PRO eller M-Print PRO Online (utan installation) för dina märkningsspecifikationer.

## Allmänna beställningsdata

Typ	ESG 8/13.5/43.3 SAI AU	Artikelbeteckning
Art.nr.	<a href="#">1912130000</a>	ESG, Apparatmärkning x 13.5 mm, PA 66, Färgkod: transparent
GTIN (EAN)	4032248541164	
Förp.	5 Stück	

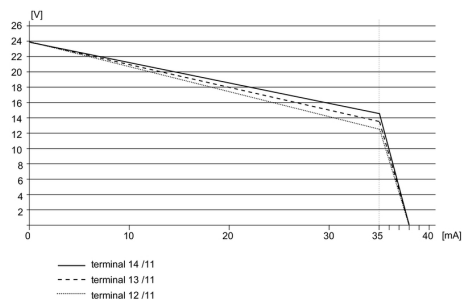
# ACT20X-2SDI-2HDO-S

**Weidmüller Interface GmbH & Co. KG**  
Klingenbergstraße 26  
D-32758 Detmold  
Germany

www.weidmueller.com

## Ritningar

### Deratingkurva



### Connection diagram

