

ACT20X-SDI-HDO-H-S

Weidmüller Interface GmbH & Co. KG

Klingenbergstraße 26

D-32758 Detmold

Germany

www.weidmueller.com

Produktillustration, Bildliknande



Ventilstyrkomponenterna ACT20X-SDI-HDO/ 2SDI-2HDO styrs på ingångssidan via kopplingssignaler (NPN, PNP) från det säkra området och har digitala

utgångar för koppling av aktuatorer (magnetventiler, larmgivare) i Ex-zon 0.

Utgångsströmmen är modulspezifikt begränsad för tändskyddsgrupperna IIC/ IIB på 35 mA

resp. 60 mA (endast enkanalig). Integrerade larmkontakter ger, i händelse av en störning statusmeddelanden, vilket möjliggör en snabb felidentifiering och därmed ökar anläggningens tillgänglighet.

Skiljeförstärkarna, som snäpps på montageskena kan levereras i en- eller tvåkanaligt utförande. Med en bredd på 11 mm per kanal tar komponenterna liten plats i kopplingskåpet.

Allmänna beställningsdata

Artikelbeteckning	EX-signalomvandlare/-frånskiljare, Säker ingång: Relä, Ex-utgång: Optokopplare, 1-kanals, Utgångsström : max. 60 mA
Art.nr.	8965410000
Typ	ACT20X-SDI-HDO-H-S
GTIN (EAN)	4032248785025
Förp.	1 Stück

ACT20X-SDI-HDO-H-S

Weidmüller Interface GmbH & Co. KG

Klingenbergstraße 26

D-32758 Detmold

Germany

www.weidmueller.com

Tekniska data

Mått och vikter

Djup	113,6 mm	Byggdjup (tum)	4,472 inch
Höjd	119,2 mm	Bygghöjd (tum)	4,693 inch
Bredd	22,5 mm	Byggbredd (tum)	0,886 inch
Nettovikt	170 g		

Temperaturer

Lagertemperatur	-20 °C...85 °C	Drifttemperatur	-20 °C...60 °C
Fuktighet	0...95 % (ingen daggbildning)		

Sannolikhet för bortfall

SIL PAPER	SIL certificate	SIL enligt IEC 61508	2
MTBF	175 a	SFF	91 %

Assembling

Monteringsposition	horisontell eller vertikal	Monteringstyp	Montageskena, Stödskena för snäppmontering
Skena	TS 35		

Ingång

Antal ingångar	1	Ingångsmotstånd spänning	3,5 kΩ
Typ	NPN, PNP-transistor, växlingssignal [ingång säkra sidan ventilkomponent]	ingångsspänning	≤ 28 V DC, Trigger level low: ≤ 2.0 V DC (NPN), ≤ 8.0 V DC (PNP), Trigger level high: ≥ 4.0 V DC (NPN), ≥ 10.0 V DC (PNP)

utgång

Restbrum (strömslinga)	<40 mV _{eff}		
Typ	egensäker krets, digital, utgång = ingång, direkt eller inverterad (konfigurerbar)		
Utgångsström	max. 60 mA		
Utgångsvärden	beroende på plinttilldelning		
Utgångsvärden	Ström	max.	60 mA
	Spänning	min.	9 V
	Ström	max.	50 mA
	Spänning	min.	11,5 V
	Ström	max.	60 mA
	Spänning	min.	10 V
	Ström	max.	50 mA
	Spänning	min.	12,5 V
	Ström	max.	60 mA
	Spänning	min.	11 V
	Ström	max.	50 mA
	Spänning	min.	13,5 V
	beroende på plinttilldelning: 9 V @ 60 mA / 11.5 V @ 50 mA / 10 V @ 60 mA / 12.5 V @ 50 mA / 11 V @ 60 mA / 13.5 V @ 50 mA		

ACT20X-SDI-HDO-H-S

Weidmüller Interface GmbH & Co. KG

Klingenbergstraße 26

D-32758 Detmold

Germany

www.weidmueller.com

Tekniska data

alarmutgång

Alarmfunktion	Ingen matningsspänning, Enhetsfel	Kontinuerlig ström	$\leq 0,5 \text{ A AC} / 0,3 \text{ A DC}$ (säkert område), $\leq 0,5 \text{ A AC} / 1 \text{ A DC}$ (zon 2)
Märkbrytspänning	$\leq 125 \text{ V AC} / 110 \text{ V DC}$ (säkert område) $\leq 32 \text{ V AC} / 32 \text{ V DC}$ (zon 2)	Märkeffekt	$\leq 62,5 \text{ VA} / 32 \text{ W}$ (säkert område) $\leq 16 \text{ VA} / 32 \text{ W}$ (zon 2)
Typ	Statusrelä, 1 NC (spänningsfri)		

Allmänna uppgifter

Anslutningstyp	Skruvanslutning	Fuktighet	0...95 % (ingen daggbildning)
Ineffekt	$\leq 2,5 \text{ W}$	Konfiguration	med FDT/DTM programvara, Kräver konfigurationsadapter 8978580000 CBX200 USB
Skyddsklass	IP20	Spänningsförsörjning	19,2...31,2 V DC
Svarstid	10 ms		

Isolationskoordination

EMC-Normer	EN 61326-1	Isolationsspänning	2,6 kV (ingång / utgång)
Märkspänning	300 V	Normer	EN 61010-1

Data för ex-användningar (ATEX)

Effekt P_0	$\leq 0,77 \text{ W}$	Installationsplats	Enhet monterad i säkert område, zon 2
Märkning	II (1) G [Ex ia Ga] IIC/IIB/IIA, II (1) D [Ex ia Da] IIIC, I (M1) [Ex ia Ma] I	Spänning U_0	28 V DC
Ström I_0	$\leq 135 \text{ mA}$		

Säkerhetstekniska basmärkdata

Apparattyp	B	Description of the "safe state"	de-energized (relay output)
Diagnostic test interval	10 s	T_{proof}	4 a
Total failure rate for safe detected failures (λ_{SD})	0 FIT	Hårdvara-feltolerans (HFT)	0
Säkerhetskategori	SIL 2	Safe Failure Fraction (SFF)	91 %
Mean Time To Repair (MTTR)	24 h	Total failure rate for safe undetected failures (λ_{SU})	480 FIT
Total failure rate for dangerous detected failures (λ_{DD})	61 FIT	Total failure rate for dangerous undetected failures (λ_{DU})	46 FIT
Sannolikhet för bortfall PFH	$4,6 \times 10^{-8} \text{ h}^{-1}$	Demand mode	High
Demand rate	1 000 s	Demand response time	<10 ms (opto output)

Säkerhetstekniska märkdata Low demand mode

Average Probability of Failure on Demand (PFD_{avg})	$2,92 \times 10^{-4}$ ($T_{\text{proof}} = 1 \text{ year}$), $4,84 \times 10^{-4}$ ($T_{\text{proof}} = 2 \text{ year}$), $1,06 \times 10^{-4}$ ($T_{\text{proof}} = 5 \text{ year}$)
---	---

ACT20X-SDI-HDO-H-S

Weidmüller Interface GmbH & Co. KG

Klingenbergstraße 26

D-32758 Detmold

Germany

www.weidmueller.com

Tekniska data

Anslutningsdata

Anslutningstyp	Skruvanslutning	Åtdragningsmoment, min.	0,4 Nm
Åtdragningsmoment, max.	0,6 Nm	Anslutningsområde, märkarea	2,5 mm ²
Anslutningsområde, min.	0,25 mm ²	Anslutningsområde, max.	2,5 mm ²
Ledardiameter, AWG, min.	AWG 26	Ledardiameter, AWG, max	AWG 12

Garanti

Tidsperiod	3 År
------------	------

Klassificeringar

ETIM 6.0	EC002653	ETIM 7.0	EC002653
ETIM 8.0	EC002653	ETIM 9.0	EC002653
ECLASS 9.0	27-21-01-20	ECLASS 9.1	27-21-01-20
ECLASS 10.0	27-21-01-20	ECLASS 11.0	27-21-01-20
ECLASS 12.0	27-21-01-20	ECLASS 13.0	27-21-01-20

ACT20X-SDI-HDO-H-S

Weidmüller Interface GmbH & Co. KG
Klingenbergstraße 26
D-32758 Detmold
Germany

www.weidmueller.com

Tekniska data

Offerttexter

Annonstext lång

Ex-ventilstyrkomponenter, 60 mA Tändskyddsgrupp IIB
1-kanalig ventilstyrkomponent i 22,5 mm byggbredd med extern spänningsmatning, för styrning av ventiler i Ex-område Zon 0, 1, 2 från det säkra området. Komponenten är 3-vägsisolerad (2,6 kV). På ingångssidan kan NPN-/ PNP-givare anslutas.
På utgångssidan finns alternativt tre 60 mA drivsteg för tändskyddsgrupp IIB med en min. drivspänning på 9 V/ 11 V eller 12,5 V.
En extra, slutande larmkontakt visar status och felmeddelanden
Komponenten kan konfigureras med standard FDT-/DTM-programvara.

Kapsling för montering på TS35
Mått: L/B/H 119,2/ 22,5/ 113,6
Skruvanslutningsteknik/ Märkarea 2,5 mm²
Skyddsklass: IP 20
Ingång
NPN, PNP Kopplings-signal

max. 28 VDC
Utgång-Ex
Imax 60 mA @ tändskyddsgrupp IIB
U
med last min 9 V / min 11 V / min 12,5 V
U
utan Last min 24 V
Larmutgång relä 1 slutande
250 V AC / 30 V DC @ 2A säkert område
32 V AC @ 0,5 A / 32 VDC @ 1 A Zon 2
Hjälpenergi
19...31,2 V DC
Förlusteffekt ca 1,8 W
Omgivningstemperaturområde -20 °C...+60 °C

Annonstext kort

Ex-ventilstyrkomponenter, 60 mA Tändskyddsgrupp IIB
1-kanalig ventilstyrkomponent, 22,5 mm bred med extern spänningsmatning, för styrning av ventiler

ACT20X-SDI-HDO-H-S

Weidmüller Interface GmbH & Co. KG

Klingenbergstraße 26

D-32758 Detmold

Germany

www.weidmueller.com

Tekniska data

Miljööverensstämmelse för produkt

REACH SVHC	Lead 7439-92-1
SCIP	2f6dd957-421a-46db-a0c2-cf1609156924

Godkännanden

Godkännanden



Godkännanden	DNVGL;
ROHS	Uppfyllelse
UL File Number Search	UL-webbplats
Certifikat-Nr. (cULus)	E337701

Nedladdningar

Godkännande/Certifikat/Dokument om överensstämmelse	Certification SIL Certification DNV GL Certification ATEX Certification IECEX Certification UL Declaration of Conformity
Teknikuppgifter Data	CAD data – STEP
Programvara	WI-Manager, DTM-Library for online installation Release notes for Weidmueller FDT-DTM Software version
Användardokumentation	Instruction sheet Safety Manual for SIL application Handbuch ACT20X- Serie, deutsch Manual ACT20X- series, english 20210120 Security Advisory - WI-Manager affected by MundM Software fdtCONTAINER vulnerability
Kataloger	Catalogues in PDF-format
Broschyrer	

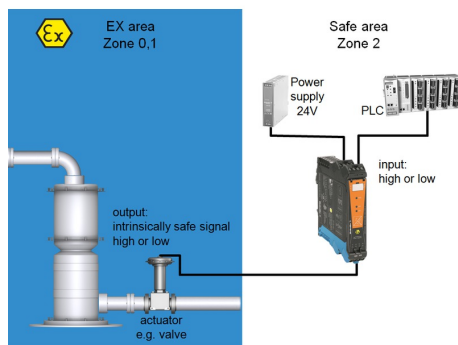
ACT20X-SDI-HDO-H-S

Weidmüller Interface GmbH & Co. KG
Klingenbergstraße 26
D-32758 Detmold
Germany

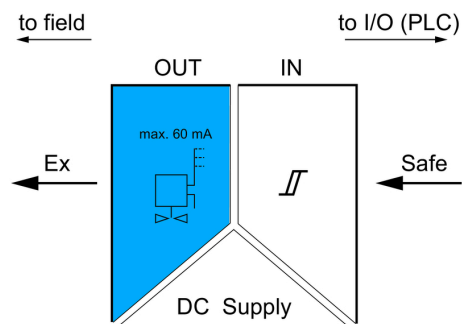
www.weidmueller.com

Ritningar

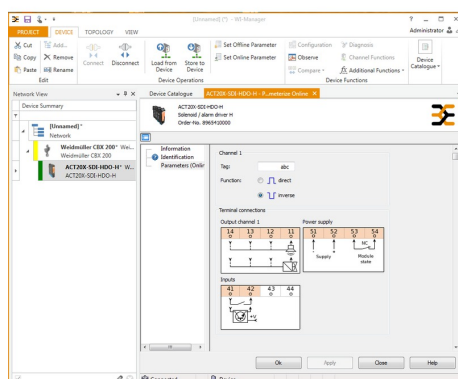
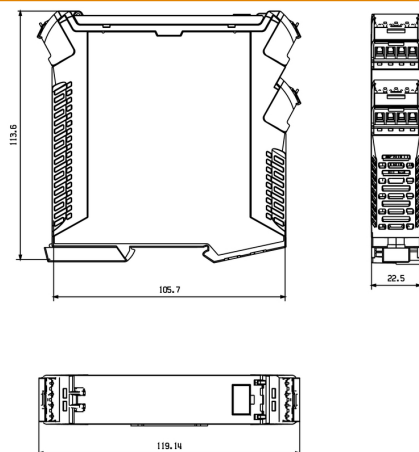
Applikation



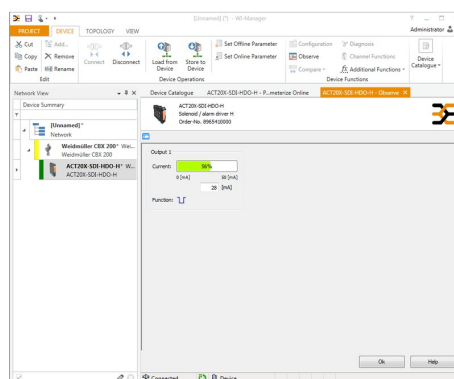
Block diagram



Profilritning



screenshot of configuration with
FDT2 / DTM software example



screenshot of "observe" with FDT2 / DTM software

ACT20X-SDI-HDO-H-S

Weidmüller Interface GmbH & Co. KG

Klingenbergstraße 26

D-32758 Detmold

Germany

www.weidmueller.com

Tillbehör

Programmeringsadapter



Allmänna beställningsdata

Typ	CBX200 USB
Art.nr.	8978580000
GTIN (EAN)	4032248813759
Förp.	1 Stück

Neutral



ESG är den beprövade märkningen för många kända elektriska apparater i MultiCard-format. Resultatet är en högklassig apparatmärkning med en kontrastrik text. Olika typer är tillgängliga för enheter från tillverkare som Siemens, ABB, Beckhoff osv.

Fördelar i korthet:

- Universellt användbara skyltar, beroende av typ: antingen självhäftande eller snäppbara märkningar.
- För apparater på skena, som t.ex. automatsäkringar, erbjuder vi ESG för påsnäppning på en skyltskena
- Individuellt tryck med laserkvalitet efter uppgift

För specialtryck: Skicka en fil till oss av vår märkningsprogramvara M-Print PRO eller M-Print PRO Online (utan installation) för dina märkningsspecifikationer.

Allmänna beställningsdata

Typ	ESG 6.6/20 BHZ 5.00/04	Artikelbeteckning
Art.nr.	1082540000	ESG, Apparatmärkning x 20 mm, PA 66, Färgkod: vit
GTIN (EAN)	4032248845439	
Förp.	200 Stück	

ACT20X-SDI-HDO-H-S

Weidmüller Interface GmbH & Co. KG

Klingenbergstraße 26

D-32758 Detmold

Germany

www.weidmueller.com

Tillbehör

Neutral



ESG är den beprövade märkningen för många kända elektriska apparater i MultiCard-format. Resultatet är en högklassig apparatmärkning med en kontrastrik text. Olika typer är tillgängliga för enheter från tillverkare som Siemens, ABB, Beckhoff osv.

Fördelar i korthet:

- Universellt användbara skyltar, beroende av typ: antingen självhäftande eller snäppbara märkningar.
- För apparater på skena, som t.ex. automatsäkringar, erbjuder vi ESG för påsnäppning på en skyltskena
- Individuellt tryck med laserkvalitet efter uppgift

För specialtryck: Skicka en fil till oss av vår märkningsprogramvara M-Print PRO eller M-Print PRO Online (utan installation) för dina märkningsspecifikationer.

Allmänna beställningsdata

Typ	ESG 8/13.5/43.3 SAI AU	Artikelbeteckning
Art.nr.	1912130000	ESG, Apparatmärkning x 13.5 mm, PA 66, Färgkod: transparent
GTIN (EAN)	4032248541164	
Förp.	5 Stück	

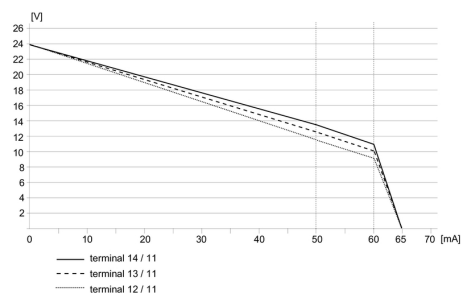
ACT20X-SDI-HDO-H-S

Weidmüller Interface GmbH & Co. KG
Klingenbergstraße 26
D-32758 Detmold
Germany

www.weidmueller.com

Ritningar

Deratingkurva



Connection diagram

