

ACT20X-SDI-HDO-H-S

Weidmüller Interface GmbH & Co. KG

Klingenbergstraße 26

D-32758 Detmold

Germany

www.weidmueller.com

Zdjęcie produktu, Rzeczywisty wygląd może różnić się od przedstawionego na ilustracji.



ze zintegrowana



Ogólne dane zamówieniowe

Wykonanie	Przetwornik / separator sygnału EX, Bezpieczne wejście: przekaźnik, Wyjście Ex: moduł Opto, 1-kanalowy, Prąd wyjściowy : max. 60 mA
Nr zam.	8965410000
Typ	ACT20X-SDI-HDO-H-S
GTIN (EAN)	4032248785025
Ilość	1 Szt.

ACT20X-SDI-HDO-H-S

Weidmüller Interface GmbH & Co. KG

Klingenbergstraße 26

D-32758 Detmold

Germany

www.weidmueller.com

Dane techniczne

Wymiary i ciężary

Głębokość	113,6 mm	Głębokość (cale)	4,472 inch
Wysokość	119,2 mm	Wysokość (cale)	4,693 inch
Szerokość	22,5 mm	Szerokość (cale)	0,886 inch
Masa netto	170 g		

Temperatury

Temperatura magazynowania	-20 °C...85 °C	Temperatura eksploatacyjna	-20 °C...60 °C
Wilgotność	0...95 % (bez obroszenia)		

Prawdopodobieństwo usterki

SIL PAPER	SIL certificate	SIL zgodnie z normą IEC 61508	2
MTBF	175 a	SFF	91 %

Assembling

Pozycja montażowa	poziome lub pionowe	Szyna	TS 35
rodzaj montażu	Szyna nośna, Szyna nośna do montażu zatrzaskowego		

Wejście

Typ	tranzystor NPN, PNP, przełączanie sygnału [input safe-side valve component]	liczba wejść	1
napięcie wejściowe	≤ 28 V DC, Trigger level low: ≤ 2.0 V DC (NPN), ≤ 8.0 V DC (PNP), Trigger level high: ≥ 4.0 V DC (NPN), ≥ 10.0 V DC (PNP)	rezystancja wejścia napięcie	3,5 kΩ

wyjście

Prąd wyjściowy	max. 60 mA		
Typ	obwód iskrobezpieczny, cyfrowe, wyjście = wejście, bezpośrednie lub z inwersją (konfigurowalne)		
Wartości wyjściowe	Prąd	maks.	60 mA
	Napięcie	min.	9 V
	Prąd	maks.	50 mA
	Napięcie	min.	11,5 V
	Prąd	maks.	60 mA
	Napięcie	min.	10 V
	Prąd	maks.	50 mA
	Napięcie	min.	12,5 V
	Prąd	maks.	60 mA
	Napięcie	min.	11 V
	Prąd	maks.	50 mA
	Napięcie	min.	13,5 V
Wartości wyjściowe	w zależności od przeznaczenia zacisków: 9 V @ 60 mA / 11.5 V @ 50 mA / 10 V @ 60 mA / 12.5 V @ 50 mA / 11 V @ 60 mA / 13.5 V @ 50 mA		
Wartości wyjściowe	w zależności od przeznaczenia zacisków		
tętnienia resztkowe (pętla prądowa)	<40 mV _{eff}		

ACT20X-SDI-HDO-H-S

Weidmüller Interface GmbH & Co. KG

Klingenbergstraße 26

D-32758 Detmold

Germany

www.weidmueller.com

Dane techniczne

wyjście alarmu

Funkcja alarmu	Brak napięcia zasilania, Błąd urządzenia	Typ	przełącznik stanu, 1 NC (beznapięciowe)
moc znamionowa	$\leq 62,5 \text{ V AC} / 32 \text{ W}$ (zakres bezpieczny) $\leq 16 \text{ VA} / 32 \text{ W}$ (strefa 2)	prąd trwały	$\leq 0,5 \text{ A AC} / 0,3 \text{ A DC}$ (zakres bezpieczny), $\leq 0,5 \text{ A AC} / 1 \text{ A DC}$ (strefa 2)
znamionowe napięcie załączalne	$\leq 125 \text{ V AC} / 110 \text{ V DC}$ (zakres bezpieczny) $\leq 32 \text{ V AC} / 32 \text{ V DC}$ (strefa 2)		

Informacje ogólne

Czas odpowiedzi skokowej	10 ms	Konfiguracja	z oprogramowaniem FDT/DTM, Wymaga adaptera konfiguracji 8978580000 CBX200 USB
Rodzaj przyłącza	złącze śrubowe	Stopień ochrony	IP20
Wilgotność	0...95 % (bez obroszenia)	Zasilanie	19,2...31,2 V DC
pobór mocy	$\leq 2,5 \text{ W}$		

koordynacja izolacji

Napięcie izolacji	2,6 kV (wejście / wyjście)	Normy	EN 61010-1
Normy EMV	EN 61326-1	napięcie nominalne	300 V

dane dla zastosowań w strefach zagrożenia wybuchem (ATEX)

Miejsce instalacji	Urządzenie instalowane w obszarze bezpiecznym, strefa 2	Oznakowanie	II (1) G [Ex ia Ga] IIC/IIB/IIA, II (1) D [Ex ia Da] IIIC, I (M1) [Ex ia Ma] I
moc P_0	$\leq 0,77 \text{ W}$	napięcie U_0	28 V DC
prąd I_0	$\leq 135 \text{ mA}$		

Podstawowe parametry bezpieczeństwa technicznego

Description of the "safe state"	de-energized (relay output)	Diagnostic test interval	10 s
T_{proof}	4 a	Total failure rate for safe detected failures (λ_{SD})	0 FIT
typ urządzenia	B	tolerancja błędów sprzętu (HFT)	0
kategoria bezpieczeństwa	SIL 2	Safe Failure Fraction (SFF)	91 %
Mean Time To Repair (MTTR)	24 h	Total failure rate for safe undetected failures (λ_{SU})	480 FIT
Total failure rate for dangerous detected failures (λ_{DD})	61 FIT	Total failure rate for dangerous undetected failures (λ_{DU})	46 FIT
prawdopodobieństwo awarii PFH	$4,6 \times 10^{-8} \text{ h}^{-1}$	Demand mode	High
Demand rate	1 000 s	Demand response time	<10 ms (opto output)

Parametry bezpieczeństwa technicznego Low demand mode

Average Probability of Failure on Demand (PFD _{avg})	$2,92 \times 10^{-4}$ ($T_{\text{proof}} = 1$ year), $4,84 \times 10^{-4}$ ($T_{\text{proof}} = 2$ year), $1,06 \times 10^{-4}$ ($T_{\text{proof}} = 5$ year)
--	--

ACT20X-SDI-HDO-H-S**Weidmüller Interface GmbH & Co. KG**

Klingenbergstraße 26

D-32758 Detmold

Germany

www.weidmueller.com**Dane techniczne****Dane przyłączeniowe**

Rodzaj przyłącza	złącze śrubowe	Moment obrotowy dociągający, min.	0,4 Nm
Moment obrotowy dociągający, maks.	0,6 Nm	Zakres zacisków przyłącza pomiarowego	2,5 mm ²
Zakres zaciskania, min.	0,25 mm ²	Zakres zaciskania, maks.	2,5 mm ²
przekrój przyłącza przewodu AWG, min.	AWG 26	przekrój przyłączeniowy przewodu AWG, maks.	AWG 12

Gwarancja

Czasokres	3 lata
-----------	--------

Klasyfikacje

ETIM 6.0	EC002653	ETIM 7.0	EC002653
ETIM 8.0	EC002653	ETIM 9.0	EC002653
ECLASS 9.0	27-21-01-20	ECLASS 9.1	27-21-01-20
ECLASS 10.0	27-21-01-20	ECLASS 11.0	27-21-01-20
ECLASS 12.0	27-21-01-20	ECLASS 13.0	27-21-01-20

ACT20X-SDI-HDO-H-S

Weidmüller Interface GmbH & Co. KG

Klingenbergstraße 26

D-32758 Detmold

Germany

www.weidmueller.com

Dane techniczne

Karty specyfikacji przetargowych

Długa specyfikacja

Krótka specyfikacja

Moduły sterujące zaworami Ex, 60 mA kategoria ochrony przed zapłonem IIC

1-kanalowy moduł sterujący zaworem o szerokości 22,5 mm z zasilaniem zewnętrznym, do sterowania zaworami w obszarze Ex strefa 0,1,2 z obszaru bezpiecznego.

Moduł jest wykonany z całkowitą separacją 3-drogową 2,6 kV.

Po stronie wejścia można podłączyć czujniki przełączające NPN/ PNP.

Po stronie wyjścia dostępne są opcjonalnie trzy stopnie sterownika 60 mA do kategorii ochrony przed zapłonem

IIB z min. napięciem sterownika 9 V/ 11 V albo 12,5 V.

Dodatkowy styk alarmowy (zwierny) zgłasza komunikaty o statusie i awariach

Moduł jest konfigurowany w programie standardowym FDT/DTM.

Obudowa szeregową do montażu na szynie noszącej TS35

**Wymiary: dł/szer/wys
119,2/ 22,5/ 113,6**

złącza śrubowe/ przekrój znamionowy 2,5 mm²

stopień ochrony: IP 20

Wejście sygnał przełączający NPN, PNP

maks. 28

VDC

Wyjście-

Ex

I_{max} 60 mA @ kategoria ochrony przez zapłonem IIB

U_z

obciążeniem min 9 V / min 11 V / min 12,5 V

U

bez obciążenia min 24 V

Wyjście alarmowe przełącznik 1 styk zwierny

250

V AC / 30 V DC @ 2A ob-

ciążenie

32 V

AC @ 0,5 A / 32 VDC @ 1

**A Zmiany techniczne zastrzeżone
energia pomocni-**

ACT20X-SDI-HDO-H-S

Weidmüller Interface GmbH & Co. KG

Klingenbergstraße 26

D-32758 Detmold

Germany

www.weidmueller.com

Dane techniczne

Zgodność produktu z wymogami środowiska naturalnego

REACH SVHC	Lead 7439-92-1
SCIP	2f6dd957-421a-46db-a0c2-cf1609156924

Dopuszczenia

Dopuszczenia



Dopuszczenia	DNVGL;
ROHS	Zgodny
UL File Number Search	Witryna UL
Nr certyfikatu (cULus)	E337701

Pobieranie

Dopuszczenie/Certyfikat/Deklaracja zgodności	Certification SIL Certification DNV GL Certification ATEX Certification IECEX Certification UL Declaration of Conformity
Dane projektowe	CAD data – STEP
Oprogramowanie	WI-Manager, DTM-Library for online installation Release notes for Weidmueller FDT-DTM Software version
Dokumentacja użytkownika	Instruction sheet Safety Manual for SIL application Handbuch ACT20X- Serie, deutsch Manual ACT20X- series, english 20210120 Security Advisory - WI-Manager affected by MundM Software fdtCONTAINER vulnerability
Katalogi	Catalogues in PDF-format
Broszury	

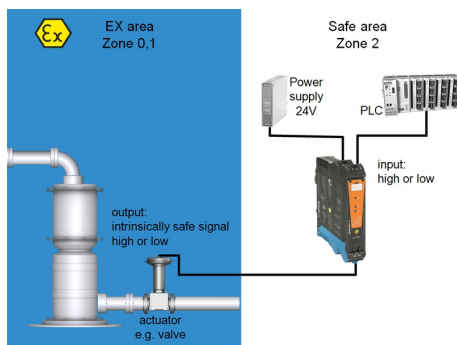
ACT20X-SDI-HDO-H-S

Weidmüller Interface GmbH & Co. KG
Klingenbergstraße 26
D-32758 Detmold
Germany

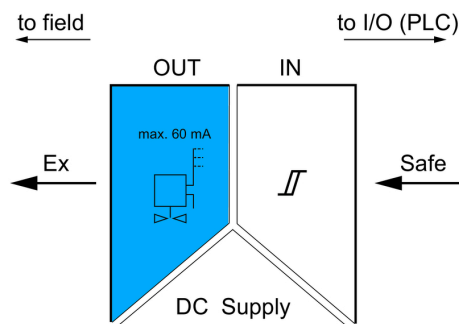
www.weidmueller.com

Rysunki

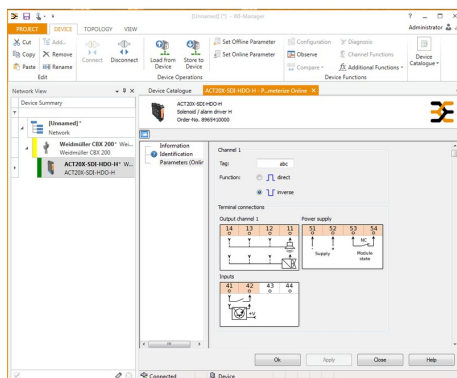
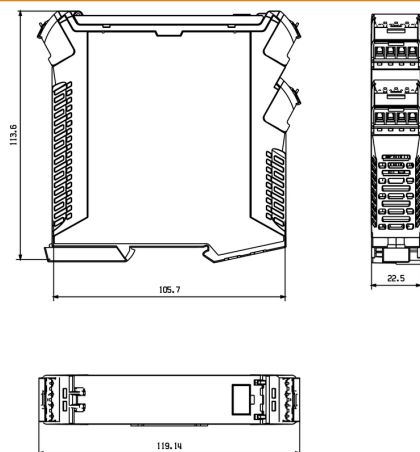
Aplikacja



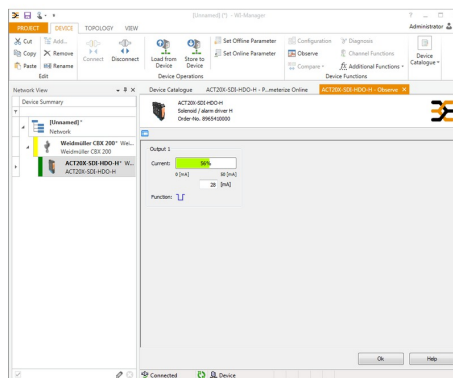
Schemat blokowy



Rysunek wymiarowy



screenshot of configuration with
FDT2 / DTM software example



screenshot of "observe" with FDT2 / DTM software

ACT20X-SDI-HDO-H-S

Weidmüller Interface GmbH & Co. KG

Klingenbergstraße 26

D-32758 Detmold

Germany

www.weidmueller.com

Akcesoria

Adapter do programowania



Ogólne dane zamówieniowe

Typ	CBX200 USB
Nr zam.	8978580000
GTIN (EAN)	4032248813759
Ilość	1 Szt.

neutralna



ESG to sprawdzony oznacznik o formacie MultiCard przeznaczony do wielu dobrze znanych urządzeń elektrycznych. W rezultacie można otrzymać wysokiej jakości oznaczenia urządzeń, czytelne, z wysokim kontrastem.

Oferujemy różne typy urządzeń różnych producentów, takich jak Siemens, ABB, Beckhoff itp.

Najważniejsze zalety:

- Uniwersalne szyldy; w zależności od typu samoprzylepne lub mocowane na zatrzask
- Do urządzeń mocowanych obok siebie, np. bezpieczników, oferujemy oznaczniki ESG do wciskania na szynę oznacznikową
- Wykonywanie nadruków laserowych zgodnie z indywidualnymi specyfikacjami

Do nadruku na zamówienie: Prosimy o przesłanie pliku z oprogramowaniem etykietującym M-Print PRO lub M-Print PRO Online (bez instalacji) zgodnie z naszymi specyfikacjami etykietowania.

Ogólne dane zamówieniowe

Typ	ESG 6.6/20 BHZ 5.00/04	Wykonanie
Nr zam.	1082540000	ESG, Oznaczniki urządzeń x 20 mm, PA 66, Barwny: biały
GTIN (EAN)	4032248845439	
Ilość	200 Szt.	

ACT20X-SDI-HDO-H-S

Weidmüller Interface GmbH & Co. KG

Klingenbergstraße 26

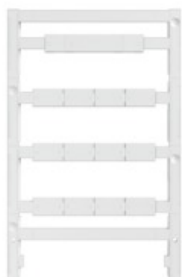
D-32758 Detmold

Germany

www.weidmueller.com

Akcesoria

neutralna



ESG to sprawdzony oznacznik o formacie MultiCard przeznaczony do wielu dobrze znanych urządzeń elektrycznych. W rezultacie można otrzymać wysokiej jakości oznaczenia urządzeń, czytelne, z wysokim kontrastem.

Oferujemy różne typy urządzeń różnych producentów, takich jak Siemens, ABB, Beckhoff itp.

Najważniejsze zalety:

- Uniwersalne szyldy; w zależności od typu samoprzylepne lub mocowane na zatrzask
- Do urządzeń mocowanych obok siebie, np. bezpieczników, oferujemy oznaczniki ESG do wciskania na szynę oznacznikową
- Wykonywanie nadruków laserowych zgodnie z indywidualnymi specyfikacjami

Do nadruku na zamówienie: Prosimy o przesłanie pliku z oprogramowaniem etykietującym M-Print PRO lub M-Print PRO Online (bez instalacji) zgodnie z naszymi specyfikacjami etykietowania.

Ogólne dane zamówieniowe

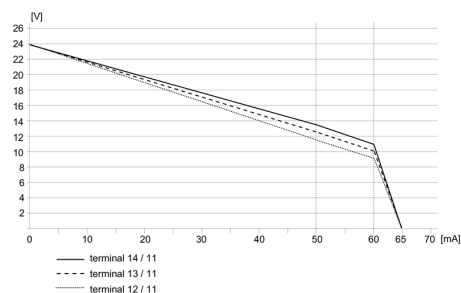
Typ	ESG 8/13.5/43.3 SAI AU	Wykonanie
Nr zam.	1912130000	ESG, Oznaczniki urządzeń x 13.5 mm, PA 66, Barwny: transparentny
GTIN (EAN)	4032248541164	
Ilość	5 Szt.	

ACT20X-SDI-HDO-H-S
Weidmüller Interface GmbH & Co. KG

Klingenbergstraße 26

D-32758 Detmold

Germany

www.weidmueller.com
Rysunki
Krzywa obciążalności prądowej

Schemat połączeń elektrycznych
