

ACT20X-SDI-HDO-H-S

Weidmüller Interface GmbH & Co. KG

Klingenbergstraße 26

D-32758 Detmold

Germany

www.weidmueller.com

Product image, A kép illusztráció



Az ACT20X-SDI-HDO/2SDI-2HDO szelepvezérlő modulokat a bemeneten kapcsolójelek (NPN,PNP) vezérlik a biztonságos zónából, és digitális kimeneteket szolgáltatnak az aktuátorok kapcsolásához (mágnesszelepek, riasztások) a 0-ás Ex-zónában. A modultól függően a kimeneti áram a IIC/IIB gyulladásvédelmi osztályokhoz 35 mA-re vagy 60 mA-re korlátozott (csak egy csatorna). Beépített riasztó érintkezők riasztást adnak ki a hibás működés esetében; ez könnyebbé teszi a hibakeresést és megnöveli a rendszer rendelkezésre állását. A sínre szerelt leválasztó-kapcsoló erősítők opcionálisan egy- vagy kétcsatornás változatban kaphatók. Csatornánként 11 mm szélességével a készülék kevés helyet igényel az elektromos szekrényben.

Általános rendelési adatok

Verzió	EX-jelátalakítók/-leválasztók, Safe-input: relay, Ex-output: Opto module, 1 csatornás, Kimenő áram : max. 60 mA
Rendelési szám	8965410000
Típus	ACT20X-SDI-HDO-H-S
GTIN (EAN)	4032248785025
Qty.	1 Stück

ACT20X-SDI-HDO-H-S

Weidmüller Interface GmbH & Co. KG

Klingenbergstraße 26

D-32758 Detmold

Germany

www.weidmueller.com

Műszaki adatok

Méretek és tömegek

Mélység	113,6 mm	Mélység (coll)	4,472 inch
Magasság	119,2 mm	Magasság (coll)	4,693 inch
Szélesség	22,5 mm	Szélesség (coll)	0,886 inch
Nettó tömeg	170 g		

Hőmérsékletek

Tárolási hőmérséklet	-20 °C...85 °C	Üzemi hőmérséklet	-20 °C...60 °C
Páratartalom	0...95% (páralecsapódás nem megengedett)		

Meghibásodási valószínűség

SIL PAPER	SIL certificate	SIL az IEC 61508 szerint	2
MTBF	175 a	SFF	91 %

Assembling

Felszerelés típusa	Sín, Ráppattintható tartósín	Szerelési pozíció	vízszintes vagy függőleges
Sín	TS 35		

Bemenet

Bemenetek száma	1	Bemeneti ellenállás, feszültség	3,5 kΩ
Bemeneti feszültség	≤ 28 V DC, Trigger level low: ≤ 2.0 V DC (NPN), ≤ 8.0 V DC (PNP), Trigger level high: ≥ 4.0 V DC (NPN), ≥ 10.0 V DC (PNP)	Típus	NPN, PNP transistor, switching signal [input safe-side valve component]

Kimenet

Kimeneti értékek	Feszültség	min.	9 V
	Áram	max.	60 mA
	Feszültség	min.	11,5 V
	Áram	max.	50 mA
	Feszültség	min.	10 V
	Áram	max.	60 mA
	Feszültség	min.	12,5 V
	Áram	max.	50 mA
	Feszültség	min.	11 V
	Áram	max.	60 mA
Kimeneti értékek	Feszültség	min.	13,5 V
	Áram	max.	50 mA
Kimeneti értékek	kapocskiosztástól függően: 9 V @ 60 mA / 11.5 V @ 50 mA / 10 V @ 60 mA / 12.5 V @ 50 mA / 11 V @ 60 mA / 13.5 V @ 50 mA		
Kimeneti értékek	kapocskiosztástól függően		
Kimenő áram	max. 60 mA		
Maradék hullámosság (áramhurok)	<40 mV _{eff}		
Típus	gyűjtőszikramentes áramkör, digitális, kimenet=bemenet, direkt vagy inverz (konfigurálható)		

ACT20X-SDI-HDO-H-S

Weidmüller Interface GmbH & Co. KG

Klingenbergstraße 26

D-32758 Detmold

Germany

www.weidmueller.com

Műszaki adatok

Riasztás kimenet

Alarm function	No supply voltage, Device error	Folytonos áram	$\leq 0,5 \text{ A AC} / 0,3 \text{ A DC}$ (biztonságos zóna), $\leq 0,5 \text{ A AC} / 1 \text{ A DC}$ (2. zóna)
Névleges kapcsolási feszültség	$\leq 125 \text{ V AC} / 110 \text{ V DC}$ (biztonsági terület) $\leq 32 \text{ V AC} / 32 \text{ V DC}$ (2. zóna)	Névleges teljesítmény	$\leq 62,5 \text{ VA} / 32 \text{ W}$ (biztonságos terület) $\leq 16 \text{ VA} / 32 \text{ W}$ (2. zóna)
Típus	Állapotrelé, 1 nyitóérintkező (potenciálmentes)		

Általános specifikációk

Csatlakozás típusa	Konfiguráció	FDT/DTM szoftverrel, 8978580000 CBX200 USB konfigurációs adaptert igényel
Lépés válaszüzeje	Csavaros csatlakozás	Potenciálbetáplálás
Páratartalom	10 ms	Védelmi osztály
Áramfelvétel	0...95% (páralecsapódás nem megengedett)	IP20
	$\leq 2,5 \text{ W}$	

Szigetelések koordinálása

EMC szabványok	DIN EN 61326, NE 21	Névleges feszültség	300 V
Szabványok	EN 61326	Szigetelési feszültség	2,6 kV (bemenet / kimenet)

Digitális kimenet

Max. kapcsolási frekvencia	20 Hz
----------------------------	-------

Ex alkalmazások (ATEX) adatai

Feszültség, U_0	28 V DC	Installation location	Biztonságos (2-es zóna) területen telepített eszköz
Jelölés	II (1) G [Ex ia Ga] IIC/IIB/IIA, II (1) D [Ex ia Da] IIIC, I (M1) [Ex ia Ma] I	Teljesítmény, P_0	$\leq 0,77 \text{ W}$
Áram I_0	$\leq 135 \text{ mA}$		

Alapvető biztonsági specifikációk

Description of the "safe state"	de-energized (relay output)	Diagnostic test interval	10 s
Készülék típusa	B	T_{proof}	4 a
Total failure rate for safe detected failures (λ_{SD})	0 FIT	Hardveres hiba tűrés (HFT)	0
Biztonság kategória	SIL 2	Safe Failure Fraction (SFF)	91 %
Mean Time To Repair (MTTR)	24 h	Total failure rate for safe undetected failures (λ_{SU})	480 FIT
Total failure rate for dangerous detected failures (λ_{DD})	61 FIT	Total failure rate for dangerous undetected failures (λ_{DU})	46 FIT
Leállás valószínűsége, PFH	$4,6 \times 10^{-8} \text{ h}^{-1}$	Demand mode	High
Demand rate	1 000 s	Demand response time	<10 ms (opto output)

ACT20X-SDI-HDO-H-S

Weidmüller Interface GmbH & Co. KG
Klingenbergstraße 26
D-32758 Detmold
Germany

www.weidmueller.com

Műszaki adatok

Biztonsági specifikációk Kis igénybevételű üzemmód

Average Probability of Failure on Demand (PFD _{avg})	2.92×10^{-4} ($T_{\text{proof}} = 1$ year), 4.84×10^{-4} ($T_{\text{proof}} = 2$ year), 1.06×10^{-4} ($T_{\text{proof}} = 5$ year)
--	--

Csatlakozási adatok

Csatlakozás típusa	Csavaros csatlakozás	Meghúzási nyomaték, min.	0,4 Nm
Meghúzási nyomaték, max.	0,6 Nm	Rögzítési tartomány, névleges csatlakozás	2,5 mm ²
Rögzítési tartomány, névleges csatlakozás, min.	0,25 mm ²	Rögzítési tartomány, névleges csatlakozás, max.	2,5 mm ²
Vezeték csatlakozási keresztmetszet AWG, min.	AWG 26	Vezeték csatlakozási keresztmetszet AWG, max.	AWG 12

Garancia

Időköz	3 év
--------	------

Besorolások

ETIM 6.0	EC002653	ETIM 7.0	EC002653
ETIM 8.0	EC002653	ETIM 9.0	EC002653
ECLASS 9.0	27-21-01-20	ECLASS 9,1	27-21-01-20
ECLASS 10.0	27-21-01-20	ECLASS 11.0	27-21-01-20
ECLASS 12.0	27-21-01-20	ECLASS 13.0	27-21-01-20

ACT20X-SDI-HDO-H-S

Weidmüller Interface GmbH & Co. KG
Klingenbergstraße 26
D-32758 Detmold
Germany

www.weidmueller.com

Műszaki adatok

Ajánlati specifikációs lapok

Hosszspecifikáció

**Ex vezérlőmodulok,
IIB gyújtásvédelmi
csoporthoz 60 mA
1 csatornás
vezérlőmodulok 22,5
mm szélességben,
külső áramellátással,
a szelepek biztonságos
zónából végzett
vezérlésére
robbanásveszélyes
0,1,2 zónákban.
A modul teljes,
három utas, 2,6 kV
szigeteléssel kapható.
A bemenet
oldalon NPN/PNP
kapcsoló szenzorok
csatlakoztathatók.
A kimeneti oldalon 60
mA meghajtólépések
a IIB gyújtásvédelmi
csoporthoz
minimális
meghajtó feszültség 9
V/11 V vagy 12,5 V is
választható.
Egy kiegészítő riasztási
érintkező („a” érintkező)
szolgál állapot- és
hibaüzenetekhez
A modul a standard
FDT/DTM szoftverrel
konfigurálható.**

**Kiegészítő ház TS35
DIN-sínre szereléshez
Méretek: H/Sz/M
119,2/ 22,5/ 113,6
Csavaros csatlakozás /
2,5 mm névleges
keresztmetszet²
Védelmi osztály: IP20
bemenet
NPN, PNP
kapcsolójel
max. 28 V
DC**

Imax 60 mA @ IIC
gyújtásvédelmi csoporthoz

terhelt U min. 9 V /
min. 11 V / min. 12,5
V
U min. 24 V Riasztás
kimenet relé, 1
záróérintkező
250 VAC / 30 V DC
@ 2A biztonságos
zóna
32 VAC @ 0,5 A / 32 V DC
@ 1 A 2. zóna Kiegészítő
áramellátás
19 - 31,2 V DC
Teljesítményvesztés kb.
1,8 W

Rövid specifikáció

kimenet Ex

terheletlen

A létrehozás dátuma 2024. május 14. / Környezeti hőmérséklet
tartomány -20 °C...+60 °C

A katalógus állapota 20.04.2024 / A műszaki módosítások jogát fenntartjuk.

**Biztonság
szigetelés**

**Ex vezérlőmodulok,
IIB gyújtásvédelmi
csoporthoz 60 mA
1 csatornás
vezérlőmodulok 22,5
mm szélességben,
külső áramellátással,
a szelepek biztonságos
zónából végzett
vezérlésére**

ACT20X-SDI-HDO-H-S

Weidmüller Interface GmbH & Co. KG

Klingenbergstraße 26

D-32758 Detmold

Germany

www.weidmueller.com

Műszaki adatok

Termékek környezetvédelmi megfelelése

REACH SVHC	Lead 7439-92-1
SCIP	2f6dd957-421a-46db-a0c2-cf1609156924

Tanúsítványok

Jóváhagyások



Approvals	DNVGL;
ROHS	Megfelel
UL File Number Search	UL weboldal
Tanúsítvány száma (cULus)	E337701

Letöltések

Approval/Certificate/Document of Conformity	Certification SIL Certification DNV GL Certification ATEX Certification IECEX Certification UL Declaration of Conformity
Engineering Data	CAD data – STEP
Software	WI-Manager, DTM-Library for online installation Release notes for Weidmueller FDT-DTM Software version
User Documentation	Instruction sheet Safety Manual for SIL application Handbuch ACT20X- Serie, deutsch Manual ACT20X- series, english 20210120 Security Advisory - WI-Manager affected by MundM Software fdtCONTAINER vulnerability
Katalógusok	Catalogues in PDF-format
Kiadványok	

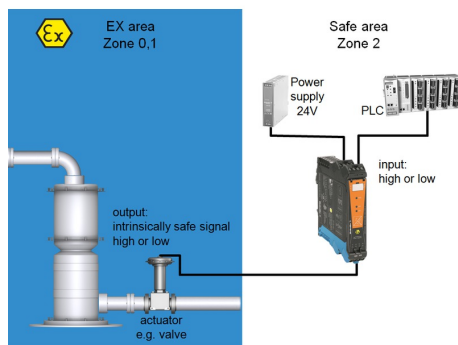
ACT20X-SDI-HDO-H-S

Weidmüller Interface GmbH & Co. KG
Klingenbergstraße 26
D-32758 Detmold
Germany

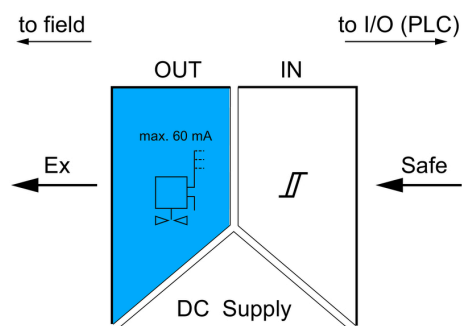
www.weidmueller.com

Rajzok

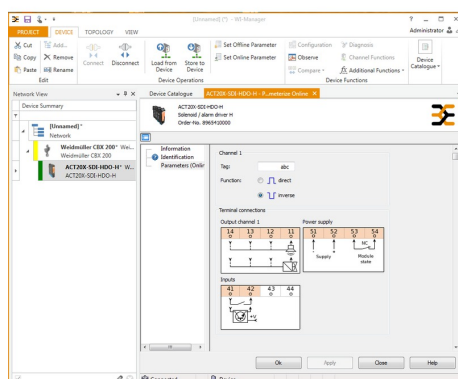
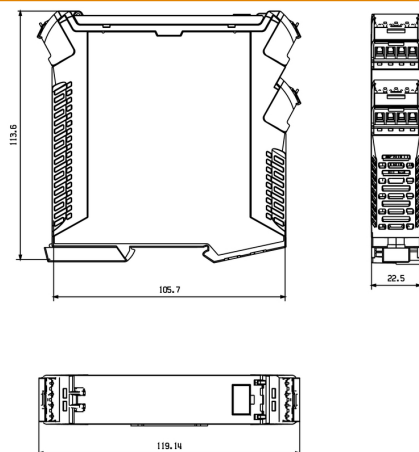
Alkalmazás



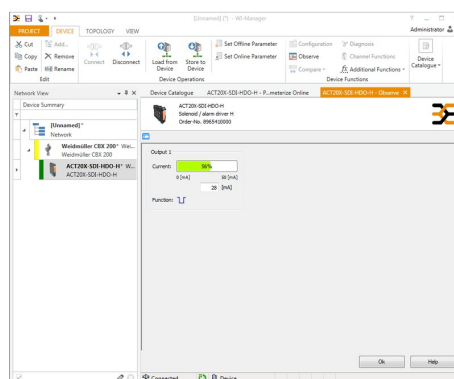
Block diagram



Méretrajz



screenshot of configuration with
FDT2 / DTM software example



screenshot of "observe" with FDT2 / DTM software

ACT20X-SDI-HDO-H-S

Weidmüller Interface GmbH & Co. KG
Klingenbergstraße 26
D-32758 Detmold
Germany

www.weidmueller.com

Tartozékok

Üres



Az ESG a bevált és tesztelt MultiCard formátumú jelölő számos ismert elektromos készülékhez. Az eredmény egy kiváló minőségű, kontrasztos készülékjelölő.

A Siemens, az ABB, a Beckhoff és számos más gyártó készülékeihez különböző típusok kaphatók.

Az előnyök áttekintése:

- általános célú címkék; öntapadós vagy felpattintható címkék, típustól függően,
- illesztett készülékekhez, pl. kismegszakítókhoz címkésínre pattintható ESG jelölőket szállítunk.
- Egyedi lézer-minőségű nyomtatás a műszaki jellemzőknek megfelelően

Egyedi nyomtatáshoz: Kérjük, küldje el az M-Print PRO vagy M-Print PRO Online (telepítés nélkül) jelölőszoftverünk fájlját a címkézési előírásokkal.

Általános rendelési adatok

Típus	ESG 6.6/20 BHZ 5.00/04	Verzió
Rendelési szám	1082540000	ESG, Készülékjelölők x 20 mm, PA 66, Szín: fehér
GTIN (EAN)	4032248845439	
Qty.	200 Stück	

Konfiguráló interfészek



Általános rendelési adatok

Típus	CBX200 USB
Rendelési szám	8978580000
GTIN (EAN)	4032248813759
Qty.	1 Stück

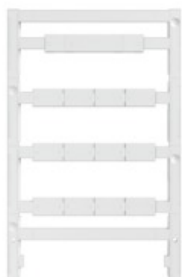
ACT20X-SDI-HDO-H-S

Weidmüller Interface GmbH & Co. KG
Klingenbergstraße 26
D-32758 Detmold
Germany

www.weidmueller.com

Tartozékok

Üres



Az ESG a bevált és tesztelt MultiCard formátumú jelölő számos ismert elektromos készülékhez. Az eredmény egy kiváló minőségű, kontrasztos készülékjelölő.

A Siemens, az ABB, a Beckhoff és számos más gyártó készülékeihez különböző típusok kaphatók.

Az előnyök áttekintése:

- általános célú címkék; öntapadós vagy felpattintható címkék, típustól függően,
- illesztett készülékekhez, pl. kismegszakítókhoz címkésínre pattintható ESG jelölőket szállítunk.
- Egyedi lézer-minőségű nyomtatás a műszaki jellemzőknek megfelelően

Egyedi nyomtatáshoz: Kérjük, küldje el az M-Print PRO vagy M-Print PRO Online (telepítés nélkül) jelölőszoftverünk fájlját a címkézési előírásokkal.

Általános rendelési adatok

Típus	ESG 8/13.5/43.3 SAI AU	Verzió
Rendelési szám	1912130000	ESG, Készülékjelölők x 13.5 mm, PA 66, Szín: Áttetsző
GTIN (EAN)	4032248541164	
Qty.	5 Stück	

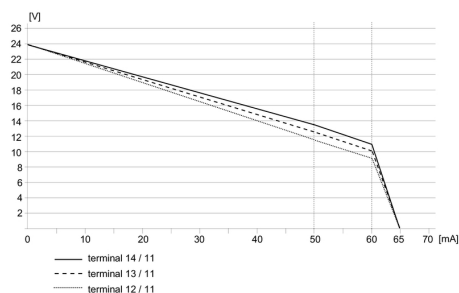
ACT20X-SDI-HDO-H-S

Weidmüller Interface GmbH & Co. KG
Klingenbergstraße 26
D-32758 Detmold
Germany

www.weidmueller.com

Rajzok

Visszaszabályozási görbe



Connection diagram

