

ACT20X-SDI-HDO-H-S

Weidmüller Interface GmbH & Co. KG

Klingenbergstraße 26

D-32758 Detmold

Germany

www.weidmueller.com

Obrázek výrobku, Podobné ilustraci



Moduly regulace ventilů ACT20X-SDI-HDO/2SDI-2HDO jsou řízeny z bezpečné zóny na vstupní straně spínanými signály (NPN, PNP) a poskytují digitální výstupy spínacím akčním členům (solenoidy, alarmy) v Ex zóně 0.

V závislosti na modulu je pro skupiny ochrany proti vznícení IIC/IIB výstupní proud omezen na 35 mA nebo 60 mA (pouze jeden kanál). Vestavěné kontakty upozornění vyšlou upozornění v případě chyby; to usnadňuje hledání chyb a zvyšuje dostupnost systému.

Vypínací-spínací zesilovače k montáži na lištu jsou volitelně k dispozici v jedno nebo dvoukanálové verzi.

Díky pouhým 11 mm na kanál tyto přístroje potřebují jen málo prostoru v rozvaděči.

Všeobecné objednací údaje

Verze	Převodník izolující EX signál, Bezpečný vstup: re-lé, Ex-výstup: Opto modul, 1kanálový, Výstupní proud : max. 60 mA
Objednací číslo	8965410000
Typ	ACT20X-SDI-HDO-H-S
GTIN (EAN)	4032248785025
Množství	1 ks

ACT20X-SDI-HDO-H-S

Weidmüller Interface GmbH & Co. KG

Klingenbergstraße 26

D-32758 Detmold

Germany

www.weidmueller.com

Technické údaje

Rozměry a hmotnosti

Hloubka	113,6 mm	Hloubka (v palcích)	4,472 inch
Výška	119,2 mm	Výška (v palcích)	4,693 inch
Šířka	22,5 mm	Šířka (v palcích)	0,886 inch
Čistá hmotnost	170 g		

Teploty

Skladovací teplota	-20 °C...85 °C	Provozní teplota	-20 °C...60 °C
Vlhkost	0...95 % (bez kondenzace)		

Pravděpodobnost selhání

SIL PAPER	SIL certificate	SIL v souladu s IEC 61508	2
MTBF	175 a	SFF	91 %

Assembling

Lišta	TS 35	Montážní pozice	vodorovně nebo svisle
Typ montáže	Nosná lišta, Zaklapávací montážní lišta		

Vstup

Počet vstupů	1	Typ	NPN, PNP tranzistor, přepínací signál [ventilový komponent na vstupu, zabezpečený]
Vstupní napětí	≤ 28 V DC, Trigger level low: ≤ 2.0 V DC (NPN), ≤ 8.0 V DC (PNP), Trigger level high: ≥ 4.0 V DC (NPN), ≥ 10.0 V DC (PNP)	Vstupní odpor, napětí	3,5 kΩ

Výstup

Type	jiskrově bezpečný obvod, digitální, výstup = vstup, přímý nebo obrácený (nastavitelný)		
Výstupní hodnoty	podle přiřazení svorek		
Výstupní hodnoty	Napětí	min.	9 V
	Proud	max.	60 mA
	Napětí	min.	11,5 V
	Proud	max.	50 mA
	Napětí	min.	10 V
	Proud	max.	60 mA
	Napětí	min.	12,5 V
	Proud	max.	50 mA
	Napětí	min.	11 V
	Proud	max.	60 mA
	Napětí	min.	13,5 V
	Proud	max.	50 mA
Výstupní hodnoty	podle přiřazení svorek: 9 V @ 60 mA / 11,5 V @ 50 mA / 10 V @ 60 mA / 12,5 V @ 50 mA / 11 V @ 60 mA / 13,5 V @ 50 mA		
Výstupní proud	max. 60 mA		
Zbytkové vlnění (proudová smyčka)	<40 mV _{eff}		

ACT20X-SDI-HDO-H-S

Weidmüller Interface GmbH & Co. KG
Klingenbergstraße 26
D-32758 Detmold
Germany

www.weidmueller.com

Technické údaje

Výstup signalizace

Funkce výstrahy		Jmenovité spínací napětí	≤ 125 V AC / 110 V DC (bezpečný prostor)
	Bez napájecího napětí, Chyba zařízení		≤ 32 V AC / 32 V DC (zóna 2)
Jmenovitý výkon	≤ 62,5 VA / 32 W (bezpečná oblast) ≤ 16 VA / 32 W (zóna 2)	Stejnoseměrný proud	≤ 0,5 A AC / 0,3 A DC (bezpečná zóna), ≤ 0,5 A AC / 1 A DC (zóna 2)
Type	Status relay, 1 NC (beznapěťový)		

Obecné údaje

Konfigurace	Se softwarem FDT/DTM, Vyžaduje konfigurační adaptér 8978580000 CBX200 USB	Napájecí napětí	19,2 – 31,2 V DC
Power consumption	≤ 2,5 W	Stupeň krytí	IP20
Typ připojení	Šroubové připojení	Vlhkost	0...95 % (bez kondenzace)
Čas odezvy	10 ms		

Koordinace izolace

Izolační napětí	2,6 kV (vstup / výstup)	Jmenovité napětí	300 V
Normy EMC	EN 61326-1	Standardy	EN 61010-1

Údaje o Ex aplikacích (ATEX)

Místo instalace	Zařízení nainstalované v bezpečné oblasti, zóna 2	Napětí U_0	28 V DC
Označování	II (1) G [Ex ia Ga] IIC/IIB/IIA, II (1) D [Ex ia Da] IIIC, I (M1) [Ex ia Ma] I	Proud I_0	≤ 135 mA
Výkon P_0	≤ 0,77 W		

Základní údaje o bezpečnosti

Description of the "safe state"	de-energized (relay output)	Diagnostic test interval	10 s
T_{proof}	4 a	Total failure rate for safe detected failures (λ_{SD})	0 FIT
Typ zařízení	B	Poruchová tolerance hardwaru (HFT)	0
Bezpečnostní kategorie	SIL 2	Safe Failure Fraction (SFF)	91 %
Mean Time To Repair (MTTR)	24 h	Total failure rate for safe undetected failures (λ_{SU})	480 FIT
Total failure rate for dangerous detected failures (λ_{DD})	61 FIT	Total failure rate for dangerous undetected failures (λ_{DU})	46 FIT
Pravděpodobnost výpadku (PFH)	$4,6 \times 10^{-8} h^{-1}$	Demand mode	High
Demand rate	1 000 s	Demand response time	<10 ms (opto output)

Údaje o bezpečnosti Režim nízké poptávky

Average Probability of Failure on Demand (PFD _{avg})	$2,92 \times 10^{-4}$ ($T_{proof} = 1$ year), $4,84 \times 10^{-4}$ ($T_{proof} = 2$ year), $1,06 \times 10^{-4}$ ($T_{proof} = 5$ year)
--	---

ACT20X-SDI-HDO-H-S

Weidmüller Interface GmbH & Co. KG
Klingenbergstraße 26
D-32758 Detmold
Germany

www.weidmueller.com

Technické údaje

Data připojení

Typ připojení	Šroubové připojení	Utahovací moment, min.	0,4 Nm
Utahovací moment, max.	0,6 Nm	Rozsah sevření, jmenovité připojení	2,5 mm ²
Upínací rozsah, min.	0,25 mm ²	Upínací rozsah, max.	2,5 mm ²
Průřez propojení AWG, min.	AWG 26	Průřez propojení AWG, max.	AWG 12

Záruka

Časový interval	3 roky
-----------------	--------

Klasifikace

ETIM 6.0	EC002653	ETIM 7.0	EC002653
ETIM 8.0	EC002653	ETIM 9.0	EC002653
ECLASS 9.0	27-21-01-20	ECLASS 9.1	27-21-01-20
ECLASS 10.0	27-21-01-20	ECLASS 11.0	27-21-01-20
ECLASS 12.0	27-21-01-20	ECLASS 13.0	27-21-01-20

ACT20X-SDI-HDO-H-S

Weidmüller Interface GmbH & Co. KG
Klingenbergstraße 26
D-32758 Detmold
Germany
www.weidmueller.com

Technické údaje

Listy specifikací zakázky

Dlouhá specifikace

Krátká specifikace

Moduly na řízení Ex ventilů, 60 mA skupina ochrany proti vznícení IIB
1-kanálové moduly na řízení ventilů o šířce 22,5 mm s externím zdrojem ke kontrole ventilů v Ex zónách 0, 1, 2 z bezpečné zóny.
Tento modul je dodáván s plným třicestným 2,6 kV oddělením.
NPN/PNP spínací snímače lze připojit na vstupní straně.
Na výstupní straně jsou tři 60 mA řídicí kroky pro skupinu ochrany proti vznícení IIB s minimálním řídicím napětím 9 V / 11 V nebo 12,5 V volitelně k dispozici.
Přídavný signalizační kontakt (kontakt "a") zajišťuje stavové a chybové zprávy
Modul lze nakonfigurovat pomocí standardního softwaru FDT/DTM.

Přídavný kryt pro instalaci na montážní lištu TS35 DIN
Rozměry: D/Š/V 119,2/ 22,5/ 113,6
Šroubové připojení / Jmenovitý průřez 2,5 mm²
Stupeň krytí: IP 20
vstup
NPN, PNP spínací signál
max. 28 V DC-

výstup Ex I_{max} 60 mA při skupině ochrany proti vznícení IIB U se zatížením min. 9 V / min. 11 V / min. 12,5 V U bez zatížení min. 24 V signalizační výstupní relé 1 spínací kontakt 250 V AC / 30 V DC při 2 A bezpečná zóna 32 V AC při 0,5 A / 32 V DC při 1 A zóna 2 Pomocné napájení 19 až 31,2 V DC, Ztráta výkonu cca 1,8 W Rozsah okolní teploty: -20 °C až +60 °C

Bezpečné oddělení EN 61010, 3-cestné oddělení až 2,6 kV AC/DC všech obvodů mezi sebou
Pracovní napětí 300 V AC/DC při kategorii přepětí III a stupni znečištění 2

Moduly na řízení Ex ventilů, 60 mA skupina ochrany proti vznícení IIB
1-kanálové moduly na řízení ventilů o šířce 22,5 mm s externím zdrojem ke kontrole ventilů v Ex zónách 0, 1, 2 z bezpečné zóny.
Tento modul je dodáván s plným třicestným 2,6 kV oddělením.
NPN/PNP spínací snímače lze připojit na vstupní straně.

ACT20X-SDI-HDO-H-S

Weidmüller Interface GmbH & Co. KG

Klingenbergstraße 26

D-32758 Detmold

Germany

www.weidmueller.com

Technické údaje

Shoda produktu s prostředím

REACH SVHC	Lead 7439-92-1
SCIP	2f6dd957-421a-46db-a0c2-cf1609156924

Osvědčení

Schválení



Certifikace	DNVGL;
ROHS	Shoda
UL File Number Search	Web UL
Č. osvědčení (cULus)	E337701

Soubory ke stažení

Osvědčení/Certifikát/Prohlášení o shodě	Certification SIL Certification DNV GL Certification ATEX Certification IECEX Certification UL Declaration of Conformity
Technické údaje	CAD data – STEP
Software	WI-Manager, DTM-Library for online installation Release notes for Weidmueller FDT-DTM Software version
Uživatelská dokumentace	Instruction sheet Safety Manual for SIL application Handbuch ACT20X- Serie, deutsch Manual ACT20X- series, english 20210120 Security Advisory - WI-Manager affected by MundM Software fdtCONTAINER vulnerability
Katalogy	Catalogues in PDF-format
Brožury	

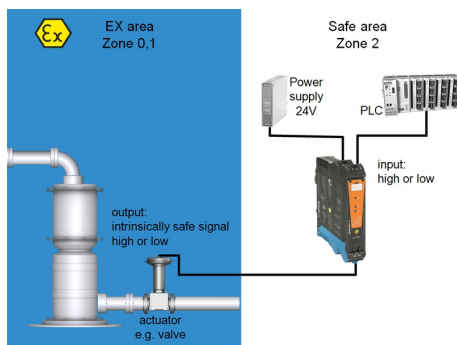
ACT20X-SDI-HDO-H-S

Weidmüller Interface GmbH & Co. KG
Klingenbergstraße 26
D-32758 Detmold
Germany

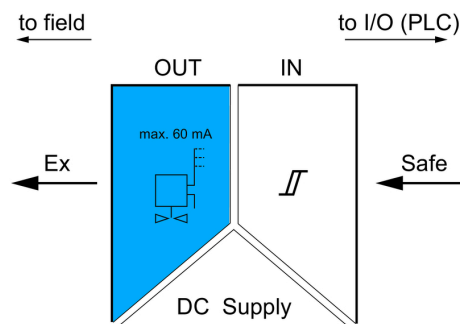
www.weidmueller.com

Nákresy

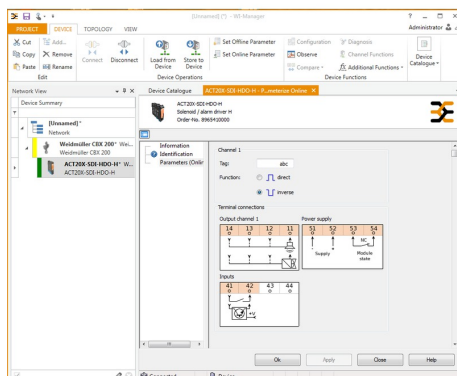
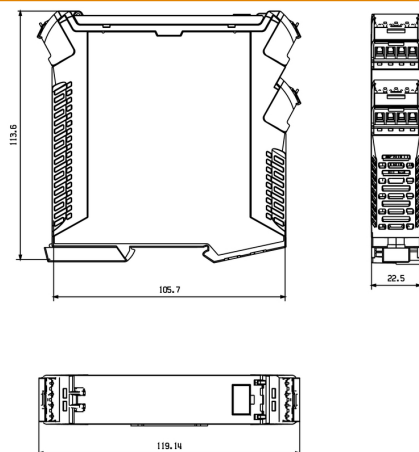
Aplikace



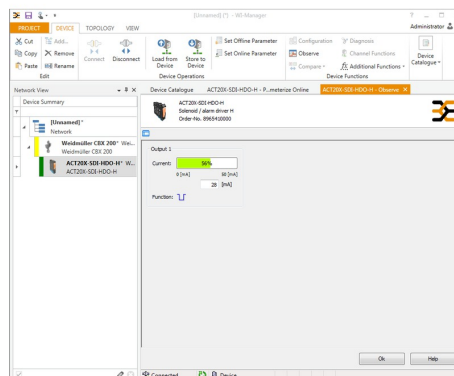
Block diagram



Rozměrový výkres



screenshot of configuration with
FDT2 / DTM software example



screenshot of "observe" with FDT2 / DTM software

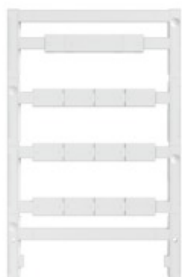
ACT20X-SDI-HDO-H-S

Weidmüller Interface GmbH & Co. KG
Klingenbergstraße 26
D-32758 Detmold
Germany

www.weidmüller.com

Příslušenství

Prázdné



ESG je vyzkoušený štítek ve formátu MultiCard pro řadu rozšířených elektrických zařízení. Výsledkem je vysoce kvalitní kontrastní označení zařízení.

K dispozici jsou různé typy pro zařízení od výrobců, jako jsou Siemens, ABB, Beckhoff atd.

Stručný přehled výhod:

- Štítky pro všestranné využití - samolepicí nebo připevňovací štítky, v závislosti na typu
- Pro sekvenční zařízení, např. ochranné kabelové jističe, dodáváme ESG štítky pro připnutí k liště na značky
- Individuální kvalita laserového tisku podle specifikací

Pro vlastní potisk: Prosíme zašlete nám soubor pro náš software na značení M-Print PRO nebo M-Print PRO Online (bez instalace) s vašimi požadavky na značení.

Všeobecné objednávací údaje

Typ	ESG 8/13.5/43.3 SAI AU	Verze
Objednávací číslo	6912130000	ESG, Značky na přístroje x 13.5 mm, PA 66, Barevný: Transparentní
GTIN (EAN)	4032248541164	
Množství	5 ks	

Prázdné



ESG je vyzkoušený štítek ve formátu MultiCard pro řadu rozšířených elektrických zařízení. Výsledkem je vysoce kvalitní kontrastní označení zařízení.

K dispozici jsou různé typy pro zařízení od výrobců, jako jsou Siemens, ABB, Beckhoff atd.

Stručný přehled výhod:

- Štítky pro všestranné využití - samolepicí nebo připevňovací štítky, v závislosti na typu
- Pro sekvenční zařízení, např. ochranné kabelové jističe, dodáváme ESG štítky pro připnutí k liště na značky
- Individuální kvalita laserového tisku podle specifikací

Pro vlastní potisk: Prosíme zašlete nám soubor pro náš software na značení M-Print PRO nebo M-Print PRO Online (bez instalace) s vašimi požadavky na značení.

Všeobecné objednávací údaje

Typ	ESG 6.6/20 BHZ 5.00/04	Verze
Objednávací číslo	6082540000	ESG, Značky na přístroje x 20 mm, PA 66, Barevný: Bílá
GTIN (EAN)	4032248845439	
Množství	200 ks	

ACT20X-SDI-HDO-H-S

Weidmüller Interface GmbH & Co. KG
Klingenbergstraße 26
D-32758 Detmold
Germany

www.weidmueller.com

Příslušenství

Konfigurační rozhraní



Všeobecné objednací údaje

Typ	CBX200 USB
Objednací číslo	6978580000
GTIN (EAN)	4032248813759
Množství	1 ks

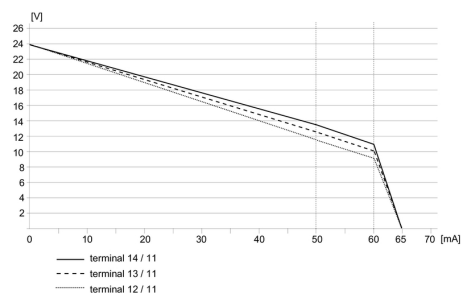
ACT20X-SDI-HDO-H-S

Weidmüller Interface GmbH & Co. KG
Klingenbergstraße 26
D-32758 Detmold
Germany

www.weidmueller.com

Nákresy

Křivka odlehčení



Connection diagram

