

ACT20X-2HDI-2SDO-S

Weidmüller Interface GmbH & Co. KG

Klingenbergstraße 26

D-32758 Detmold

Germany

www.weidmueller.com

Product image, A kép illusztráció



Az ACT20X-HDI-SDO-S/ 2HDI-2SDO-S leválasztó kapcsolóerősítőket úgy terveztük meg, hogy rögzítsék a NAMUR érzékelő és a digitális kapcsoló jeleit, amelyek az Ex 0 zónából származnak.

A negatív tranzisztoros kapcsolókimenet (NPN) a biztonságos zóna alkalmazásaiba továbbíthatja a jeleket. Beépített riasztó érintkezők riasztást adnak ki a hibás működés esetében; ez könnyebbé teszi a hibakeresést és megnöveli a rendszer rendelkezésre állását.

A sínre szerelt leválasztó-kapcsoló erősítők opcionálisan egy- vagy kétcsatornás változatban kaphatók.

Csatornánként 11 mm szélességével a készülék kevés helyet igényel az elektromos szekrényben.

Általános rendelési adatok

Verzió	EX-jelátalakítók/-leválasztók, Ex-input: NAMUR sensor/switch, Safe-output: Optocoupler, 2 csatornás
Rendelési szám	8965390000
Típus	ACT20X-2HDI-2SDO-S
GTIN (EAN)	4032248784905
Qty.	1 Stück

ACT20X-2HDI-2SDO-S

Weidmüller Interface GmbH & Co. KG

Klingenbergstraße 26

D-32758 Detmold

Germany

www.weidmueller.com

Műszaki adatok

Méretek és tömegek

Mélység	113,6 mm	Mélység (coll)	4,472 inch
Magasság	119,2 mm	Magasság (coll)	4,693 inch
Szélesség	22,5 mm	Szélesség (coll)	0,886 inch
Nettó tömeg	180 g		

Hőmérsékletek

Tárolási hőmérséklet	-20 °C...85 °C	Üzemi hőmérséklet	-20 °C...60 °C
Páratartalom	0...95% (páralecsapódás nem megengedett)		

Meghibásodási valószínűség

SIL PAPER	SIL certificate	SIL az IEC 61508 szerint	2
MTBF	215 a		

Assembling

Felszerelés típusa	Ráppattintható tartósín	Szerelési pozíció	vízszintes vagy függőleges
Sín	TS 35		

Bemenet EX

Aktiválási szint, alacsony	<1,2 mA	Aktiválási szint, magas	> 2,1 mA
Bemeneti ellenállás	1 kΩ	Bemenő frekvencia	0...5 kHz
Ellenállás	Párhuzamos ellenállás 15 kΩ, Soros ellenállás 750 Ω	Impulzus hossza	> 0.1 ms
Kimenő jel vezetékszakadás esetén		Szenzor	NAMUR-érzékelő EN60947-5-6 szerint, kapcsoló RS, RP egységgel vagy anélkül
	<0,1 mA, > 6,5 mA (vezetékszakadás esetén)		
Szenzor tápellátás	8 V DC / 8 mA	Típus	gyújtószikramentes áramkör

Riasztás kimenet

Alarm function	Line interruption at the input, Short circuit at input, No supply voltage, Device error	Folytonos áram	≤ 0,5 A AC / 0,3 A DC (biztonságos zóna), ≤ 0,5 A AC / 1 A DC (2. zóna)
Névleges kapcsolási feszültség	≤ 125 V AC / 110 V DC (biztonsági terület) ≤ 32 V AC / 32 V DC (2. zóna)	Névleges teljesítmény	≤ 62,5 VA / 32 W (biztonságos terület) ≤ 16 VA / 32 W (2. zóna)
Típus	Állapotrelé, 1 nyitóérintkező (potenciálmentes)		

ACT20X-2HDI-2SDO-S

Weidmüller Interface GmbH & Co. KG

Klingenbergstraße 26

D-32758 Detmold

Germany

www.weidmueller.com

Műszaki adatok

Általános specifikációk

Csatlakozás típusa	Konfiguráció	FDT/DTM szoftverrel, 8978580000 CBX200 USB konfigurációs adaptert igényel
Csavaros csatlakozás		
NAMUR tápellátás	8 V DC / 8 mA	Potenciálbetáplálás
Páratartalom	0...95% (páralecsapódás nem megengedett)	Védelmi osztály
Áramfelvétel	≤ 1.5 W	IP20

Szigetelések koordinálása

EMC szabványok	DIN EN 61326, NE 21	Névleges feszültség	300 V
Szabványok	EN 61326	Szigetelési feszültség	2,6 kV (bemenet / kimenet)

Digitális kimenet

Folytonos áram	80 mA	Max. kapcsolási frekvencia	20 Hz
Működés	Output = input, direct or inverse (configurable)	Névleges kapcsolási feszültség	30 V DC
Típus	NPN-Transistor		

Ex alkalmazások (ATEX) adatai

Feszültség, U_0	10,6 V DC	Installation location	Biztonságos (2-es zóna) területen telepített eszköz
Jelölés	II (1) G [Ex ia Ga] IIC/IIB/ IIA, II (1) D [Ex ia Da] IIIC, I (M1) [Ex ia Ma] I	Teljesítmény, P_0	32 mW
Áram I_0	12 mA DC		

Alapvető biztonsági specifikációk

Description of the "safe state"	High impedance	Diagnostic test interval	10 s
Készülék típusa	B	T_{proof}	5 a
Total failure rate for safe detected failures (λ_{SD})	0 FIT	Hardveres hiba tűrés (HFT)	0
Biztonság kategória	SIL 2	Safe Failure Fraction (SFF)	92 %
Mean Time To Repair (MTTR)	8 h	Total failure rate for safe undetected failures (λ_{SU})	275 FIT
Total failure rate for dangerous detected failures (λ_{DD})	135 FIT	Total failure rate for dangerous undetected failures (λ_{DU})	36 FIT
Leállás valószínűsége, PFH	$3.62 \times 10^{-8} \text{ h}^{-1}$	Demand mode	High
Demand rate	1 000 s		

Biztonsági specifikációk Kis igénybevételű üzemmód

Average Probability of Failure on Demand (PFD _{avg})	1.58×10^{-4} ($T_{proof} = 1$ year), 3.17×10^{-4} ($T_{proof} =$ 2 years), 7.92×10^{-4} (T_{proof} = 5 years)
-------------------------------------------------------------------	--------------------------------------------------------------------------------------------------------------------------------------------------------

ACT20X-2HDI-2SDO-S

Weidmüller Interface GmbH & Co. KG

Klingenbergstraße 26

D-32758 Detmold

Germany

www.weidmueller.com

Műszaki adatok

Csatlakozási adatok

Csatlakozás típusa	Csavaros csatlakozás	Meghúzási nyomaték, min.	0,4 Nm
Meghúzási nyomaték, max.	0,6 Nm	Rögzítési tartomány, névleges csatlakozás	2,5 mm ²
Rögzítési tartomány, névleges csatlakozás, min.	0,25 mm ²	Rögzítési tartomány, névleges csatlakozás, max.	2,5 mm ²
Vezeték csatlakozási keresztmetszet AWG, min.	AWG 26	Vezeték csatlakozási keresztmetszet AWG, max.	AWG 12

Garancia

Időköz	3 év
--------	------

Besorolások

ETIM 6.0	EC002653	ETIM 7.0	EC002653
ETIM 8.0	EC002653	ETIM 9.0	EC002653
ECLASS 9.0	27-21-01-20	ECLASS 9,1	27-21-01-20
ECLASS 10.0	27-21-01-20	ECLASS 11.0	27-21-01-20
ECLASS 12.0	27-21-01-20	ECLASS 13.0	27-21-01-20

ACT20X-2HDI-2SDO-S

Weidmüller Interface GmbH & Co. KG

Klingenbergsstraße 26

D-32758 Detmold

Germany

www.weidmueller.com

Műszaki adatok

Ajánlati specifikációs lapok

Hosszspecifikáció	Rövid specifikáció
	<p>Ex leválasztó kapcsolóerősítők Namur szenzorokhoz, 2 csatorna 2 csatornás leválasztó kapcsolóerősítő 22,5 mm szélességben, külső áramellátással, Namur szenzorjelek továbbítására a robbanásveszélyes terület 0,1,2 zónából a biztonságos zónába. A kimenet oldalon egy NPN kapcsolótranzisztor csatornánként, és közös riasztási érintkező (relé/„a” érintkező) állapot- vagy hibaüzenetekhez. A komponens a standard FDT/DTM szoftverrel konfigurálható. Kiegészítő ház TS35 DIN-sínre telepítéshez Méretetek: H/Sz/M 119,2/ 22,5/ 113,6 csavaros csatlakozás / 2,5 mm névleges keresztmetszet² Védelmi osztály: IP20 Bemenet NAMUR szenzor EN 60947 szerint 8 V DC / 8 mA szenzor tápellátás 0 - 5 kHz bemeneti frekvencia huzalszakadás észlelése Kimenet Ex / csatorna NPN tranzisztor 30 V DC @ 80 mA 5 kHz kapcsolási frekvencia < 2, 5 V DC feszültségesés Riasztás kimenet relé, 1 záróérintkező 250 VAC / 30 V DC @ 2A biztonságos zóna 32 VAC @ 0.5 A/ 32 V DC @ 1 A 2. zóna Kiegészítő áramellátás 49.1.3.35 V DC Teljesítményvesztés kb. 3 W Környezeti hőmérsékleti</p>
A létrehozás dátuma 2024. május 13.	2024. május 13. CEST
A katalógus állapota 20.04.2024	Az előző kiadások módosítások jogát fenntartjuk.

ACT20X-2HDI-2SDO-S

Weidmüller Interface GmbH & Co. KG

Klingenbergstraße 26

D-32758 Detmold

Germany

www.weidmueller.com

Műszaki adatok

Termékek környezetvédelmi megfelelése

REACH SVHC	Lead 7439-92-1
SCIP	2f6dd957-421a-46db-a0c2-cf1609156924

Tanúsítványok

Jóváhagyások



Approvals	DNVGL;
ROHS	Megfelel
UL File Number Search	UL weboldal
Tanúsítvány száma (cULus)	E337701

Letöltések

Approval/Certificate/Document of Conformity	Application notes – Certification SIL Certification DNV GL Application notes – Certification ATEX Application notes – Certification IECEX Declaration of Conformity
Engineering Data	CAD data – STEP
Software	WI-Manager, DTM-Library for online installation Release notes for Weidmueller FDT-DTM Software version
User Documentation	Instruction sheet Safety Manual for SIL application Handbuch ACT20X- Serie, deutsch Manual ACT20X- series, english 20210120 Security Advisory - WI-Manager affected by MundM Software fdtCONTAINER vulnerability
Katalógusok	Catalogues in PDF-format
Kiadványok	

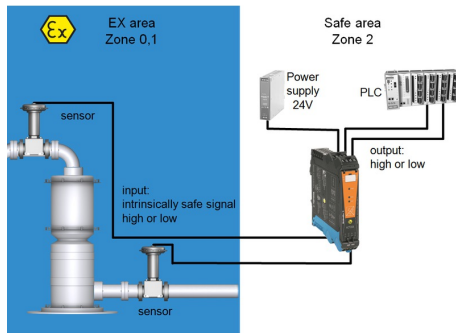
ACT20X-2HDI-2SDO-S

Weidmüller Interface GmbH & Co. KG
Klingenbergstraße 26
D-32758 Detmold
Germany

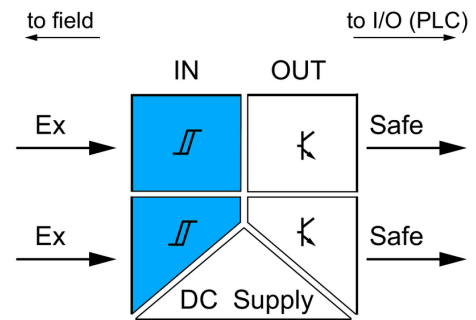
www.weidmueller.com

Rajzok

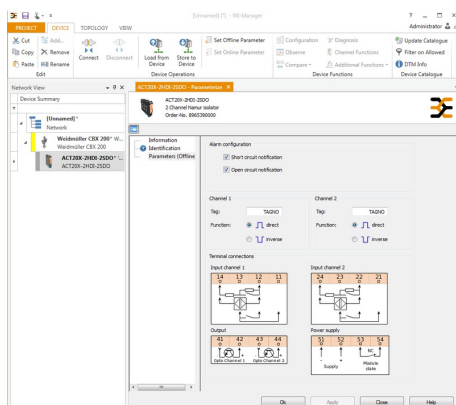
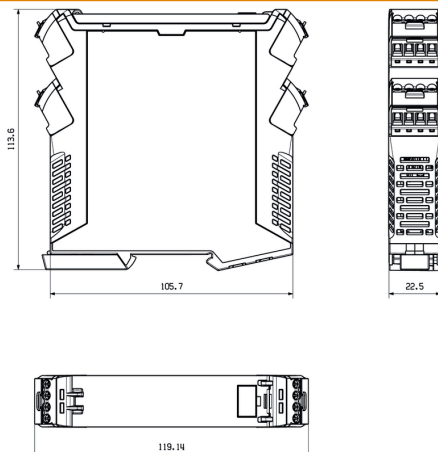
Alkalmazás



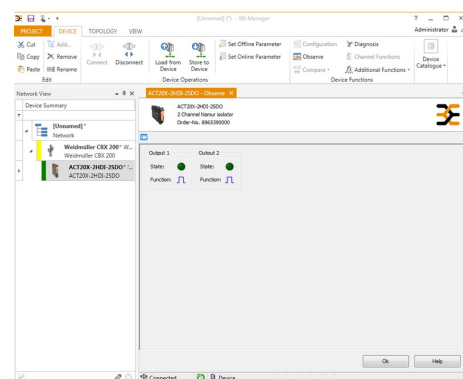
Block diagram



Méretrajz



screenshot of configuration with FDT2 / DTM software



screenshot of "observe" with FDT2 / DTM software

ACT20X-2HDI-2SDO-S

Weidmüller Interface GmbH & Co. KG
Klingenbergstraße 26
D-32758 Detmold
Germany

www.weidmueller.com

Tartozékok

Üres



Az ESG a bevált és tesztelt MultiCard formátumú jelölő számos ismert elektromos készülékhez. Az eredmény egy kiváló minőségű, kontrasztos készülékjelölő.

A Siemens, az ABB, a Beckhoff és számos más gyártó készülékeihez különböző típusok kaphatók.

Az előnyök áttekintése:

- általános célú címkék; öntapadós vagy felpattintható címkék, típustól függően,
- illesztett készülékekhez, pl. kismegszakítókhoz címkésínre pattintható ESG jelölőket szállítunk.
- Egyedi lézer-minőségű nyomtatás a műszaki jellemzőknek megfelelően

Egyedi nyomtatáshoz: Kérjük, küldje el az M-Print PRO vagy M-Print PRO Online (telepítés nélkül) jelölőszoftverünk fájlját a címkézési előírásokkal.

Általános rendelési adatok

Típus	ESG 6.6/20 BHZ 5.00/04	Verzió
Rendelési szám	1082540000	ESG, Készülékjelölők x 20 mm, PA 66, Szín: fehér
GTIN (EAN)	4032248845439	
Qty.	200 Stück	

Konfiguráló interfészek



Általános rendelési adatok

Típus	CBX200 USB
Rendelési szám	8978580000
GTIN (EAN)	4032248813759
Qty.	1 Stück

ACT20X-2HDI-2SDO-S

Weidmüller Interface GmbH & Co. KG
Klingenbergstraße 26
D-32758 Detmold
Germany

www.weidmueller.com

Tartozékok

Üres



Az ESG a bevált és tesztelt MultiCard formátumú jelölő számos ismert elektromos készülékhez. Az eredmény egy kiváló minőségű, kontrasztos készülékjelölő.

A Siemens, az ABB, a Beckhoff és számos más gyártó készülékeihez különböző típusok kaphatók.

Az előnyök áttekintése:

- általános célú címkék; öntapadós vagy felpattintható címkék, típustól függően,
- illesztett készülékekhez, pl. kismegszakítókhoz címkésínre pattintható ESG jelölőket szállítunk.
- Egyedi lézer-minőségű nyomtatás a műszaki jellemzőknek megfelelően

Egyedi nyomtatáshoz: Kérjük, küldje el az M-Print PRO vagy M-Print PRO Online (telepítés nélkül) jelölőszoftverünk fájlját a címkézési előírásokkal.

Általános rendelési adatok

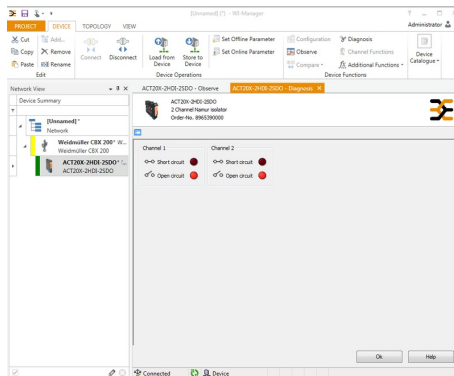
Típus	ESG 8/13.5/43.3 SAI AU	Verzió
Rendelési szám	1912130000	ESG, Készülékjelölők x 13.5 mm, PA 66, Szín: Áttetsző
GTIN (EAN)	4032248541164	
Qty.	5 Stück	

ACT20X-2HDI-2SDO-S

Weidmüller Interface GmbH & Co. KG
Klingenbergstraße 26
D-32758 Detmold
Germany

www.weidmueller.com

Rajzok



screenshot of "diagnosis" with FDT2 / DTM software

Connection diagram

