

**ACT20X-2HDI-2SDO-RNC-S****Weidmüller Interface GmbH & Co. KG**

Klingenbergstraße 26

D-32758 Detmold

Germany

www.weidmueller.com

**Zdjęcie produktu, Rzeczywisty wygląd może różnić się od przedstawionego na ilustracji.**



realizacji indywidualnych

**Ogólne dane zamówieniowe**

Wykonanie	Przetwornik / separator sygnału EX, Wejście EX: czujnik/przełącznik NAMUR, Wyjście bezpieczne: przekaźnik, styk normalnie zamknięty, 2-kanaly
Nr zam.	<a href="#">8965380000</a>
Typ	ACT20X-2HDI-2SDO-RNC-S
GTIN (EAN)	4032248784899
Ilość	1 Szt.

**ACT20X-2HDI-2SDO-RNC-S****Weidmüller Interface GmbH & Co. KG**

Klingenbergstraße 26

D-32758 Detmold

Germany

www.weidmueller.com

**Dane techniczne****Wymiary i ciężary**

Głębokość	113,6 mm	Głębokość (cale)	4,472 inch
Wysokość	119,2 mm	Wysokość (cale)	4,693 inch
Szerokość	22,5 mm	Szerokość (cale)	0,886 inch
Masa netto	192 g		

**Temperatury**

Temperatura magazynowania	-20 °C...85 °C	Temperatura eksploatacyjna	-20 °C...60 °C
Wilgotność	0...95 % (bez obroszenia)		

**Prawdopodobieństwo usterki**

SIL PAPER	SIL certificate	SIL zgodnie z normą IEC 61508	2
MTBF	207 a		

**Assembling**

Pozycja montażowa	poziome lub pionowe	Szyna	TS 35
rodzaj montażu	Szyna nośna do montażu zatraskowego		

**Wejście EX**

Częstotliwość wejściowa	<20 Hz	Niski poziom wyzwalania	<1,2 mA
Triggerlevel high	> 2,1 mA	Typ	obwód iskrobezpieczny
czas trwania impulsu		czujnik	czujnik NAMUR wg EN60947-5-6, łącznik z lub bez RS, RP
	> 0,1 ms		
rezystancja	RP = 750 Ω / RS = 15kΩ	rezystancja wejściowa	1 kΩ
sygnał wyjściowy w razie przerwania przewodu	<0,1 mA, >6,5 mA (w razie przerwania przewodu)	zasilanie czujnika	8 V DC / 8 mA

**Wyjście cyfrowe**

Częstotliwość łączeniowa, max.		Moc załączalna	500 VA / 60 W (obszar bezpieczny), 16 VA / 60 W (strefa 2)
	20 Hz		
Typ	Przełącznik, 1 zestaw rozwierny, Częstotliwość przełączania 20 Hz	funkcja	Wyjście = wejście, bezpośrednie lub z inwersją (konfigurowalne)
prąd trwały		znamionowe napięcie załączalne	≤ 250 V AC / 30 V DC (zakres bezpieczny)
	≤ 2 A AC/DC (zakres bezpieczny, strefa 2 zakres)		≤ 32 V AC / 32 V DC (strefa 2)

## ACT20X-2HDI-2SDO-RNC-S

Weidmüller Interface GmbH &amp; Co. KG

Klingenbergstraße 26

D-32758 Detmold

Germany

www.weidmueller.com

## Dane techniczne

## wyjście alarmu

Funkcja alarmu	Przerwanie linii wejścia, Zwarcie wejścia, Brak napięcia zasilania, Błąd urządzenia	Typ	przełącznik stanu, 1 NC (beznapięciowe)
moc znamionowa	$\leq 62,5 \text{ V AC} / 32 \text{ W}$ (zakres bezpieczny) $\leq 16 \text{ VA} / 32 \text{ W}$ (strefa 2)	prąd trwały	$\leq 0,5 \text{ A AC} / 0,3 \text{ A DC}$ (zakres bezpieczny), $\leq 0,5 \text{ A AC} / 1 \text{ A DC}$ (strefa 2)
znamionowe napięcie załączalne	$\leq 125 \text{ V AC} / 110 \text{ V DC}$ (zakres bezpieczny) $\leq 32 \text{ V AC} / 32 \text{ V DC}$ (strefa 2)		

## Informacje ogólne

Konfiguracja	z oprogramowaniem FDT/DTM, Wymaga adaptera konfiguracji 8978580000 CBX200 USB	Rodzaj przyłącza	złącze śrubowe
Stopień ochrony	IP20	Wilgotność	0...95 % (bez obroszenia)
Zasilanie	19,2...31,2 V DC	pobór mocy	$\leq 1,9 \text{ W}$
zasilacz NAMUR	8 V DC / 8 mA		

## koordynacja izolacji

Napięcie izolacji	2,6 kV (wejście / wyjście)	Normy	EN 61010-1
Normy EMV	EN 61326-1	napięcie nominalne	300 V

## dane dla zastosowań w strefach zagrożenia wybuchem (ATEX)

Miejsce instalacji	Urządzenie instalowane w obszarze bezpiecznym, strefa 2	Oznakowanie	II (1) G [Ex ia Ga] IIC/IIB/IIA, II (1) D [Ex ia Da] IIIC, I (M1) [Ex ia Ma] I
moc $P_0$	32 mW	napięcie $U_0$	10,6 V DC
prąd $I_0$	12 mA DC		

## Podstawowe parametry bezpieczeństwa technicznego

Description of the "safe state"	de-energized (relay output)	Diagnostic test interval	10 s
$T_{\text{proof}}$	4 a	Total failure rate for safe detected failures ( $\lambda_{\text{SD}}$ )	0 FIT
typ urządzenia	B	tolerancja błędu sprzętu (HFT)	0
kategoria bezpieczeństwa	SIL 2	Relay lifetime	100000 times
Safe Failure Fraction (SFF)	90 %	Mean Time To Repair (MTTR)	8 h
Total failure rate for safe undetected failures ( $\lambda_{\text{SU}}$ )	289 FIT	Total failure rate for dangerous detected failures ( $\lambda_{\text{DD}}$ )	130 FIT
Total failure rate for dangerous undetected failures ( $\lambda_{\text{DU}}$ )	46 FIT	prawdopodobieństwo awarii PFH	$4,66 \times 10^{-8} \text{ h}^{-1}$
Demand mode	High	Demand rate	1 000 s
Demand response time	<10 ms (relay output)		

## Parametry bezpieczeństwa technicznego Low demand mode

Safe Failure Fraction (SFF)	Average Probability of Failure on Demand (PFD <sub>avg</sub> )	$2,04 \times 10^{-4}$ ( $T_{\text{proof}} = 1$ year), $4,08 \times 10^{-4}$ ( $T_{\text{proof}} = 2$ years), $1,02 \times 10^{-4}$ ( $T_{\text{proof}} = 5$ years)
90 %		

**ACT20X-2HDI-2SDO-RNC-S****Weidmüller Interface GmbH & Co. KG**

Klingenbergstraße 26

D-32758 Detmold

Germany

[www.weidmueller.com](http://www.weidmueller.com)**Dane techniczne****Dane przyłączeniowe**

Rodzaj przyłącza	złącze śrubowe	Moment obrotowy dociągający, min.	0,4 Nm
Moment obrotowy dociągający, maks.	0,6 Nm	Zakres zacisków przyłącza pomiarowego	2,5 mm <sup>2</sup>
Zakres zaciskania, min.	0,25 mm <sup>2</sup>	Zakres zaciskania, maks.	2,5 mm <sup>2</sup>
przekrój przyłącza przewodu AWG, min.	AWG 26	przekrój przyłączeniowy przewodu AWG, maks.	AWG 12

**Gwarancja**

Czasokres	3 lata
-----------	--------

**Klasyfikacje**

ETIM 6.0	EC002653	ETIM 7.0	EC002653
ETIM 8.0	EC002653	ETIM 9.0	EC002653
ECLASS 9.0	27-21-01-20	ECLASS 9.1	27-21-01-20
ECLASS 10.0	27-21-01-20	ECLASS 11.0	27-21-01-20
ECLASS 12.0	27-21-01-20	ECLASS 13.0	27-21-01-20

## ACT20X-2HDI-2SDO-RNC-S

Weidmüller Interface GmbH &amp; Co. KG

Klingenbergstraße 26

D-32758 Detmold

Germany

www.weidmueller.com

## Dane techniczne

## Karty specyfikacji przetargowych

## Długa specyfikacja

**Separowane wzmacniacze przekaźnikowe Ex do czujników Namur, 1-kanalowy separowany wzmacniacz przekaźnikowy o szerokości 22,5 mm z zasilaniem zewnętrznym, do transmisji i separacji sygnałów czujników Namur ze strefy Ex 0,1,2 do obszaru bezpiecznego. Po stronie wyjścia dostępne są na każdy kanał bezpotencjałowy styk przekaźnikowy z funkcją zwierających i wspólny styk alarmowy (zwierający) do komunikatów o statusie/awariach.**

Moduł jest konfigurowany poprzez program standardowy FDT/DTM.

**Obudowa szeregowa do montażu na szynie montażowej TS35**

**Wymiary: dł./szer./wys 119,2/ 22,5/ 113,6**

**Złącza śrubowe/ przełącznik znamionowy 2,5 mm<sup>2</sup>**

**Stopień ochrony: IP 20**

**Wejście / Czujnik NAMUR wg EN 60947**

8

**V DC / 8 mA zasilanie czujnika**

0...5

**Khz częstotliwość wejściowa**

Wy-

**krywanie przerwania przewodu**

**Wyjście Ex / Kanał przekaźnik 1**

**styk rozwierny**

250

**V AC / 30 V DC @ 2A obszar bezpieczny**

32 V

**AC @ 0,5 A/ 32 VDC @ 1 A strefa 2**

**Wyjście alarmu przekaźnik 1 styk zwierający**

250

**V AC / 30 V DC @ 2A obszar bezpieczny**

32 V

**AC @ 0,5 A/ 32 VDC @ 1 A strefa 2**

**Energia pomocnicza**

**19... 31,2 V DC**

**Strata mocy 1,8 W**

**Zakres**

**temperatury otoczenia**

**-20... 50 °C**

## Krótka specyfikacja

**ACT20X-2HDI-2SDO-RNC-S****Weidmüller Interface GmbH & Co. KG**

Klingenbergstraße 26

D-32758 Detmold

Germany

www.weidmueller.com

**Dane techniczne****Zgodność produktu z wymogami środowiska naturalnego**

REACH SVHC	Lead 7439-92-1
SCIP	2f6dd957-421a-46db-a0c2-cf1609156924

**Dopuszczenia**

Dopuszczenia



Dopuszczenia	DNVGL;
ROHS	Zgodny
UL File Number Search	Witryna UL
Nr certyfikatu (cULus)	E337701

**Pobieranie**

Dopuszczenie/Certyfikat/Deklaracja zgodności	<a href="#">Application notes – Certification SIL</a> <a href="#">Certification DNV GL</a> <a href="#">Application notes – Certification ATEX</a> <a href="#">Application notes – Certification IECEX</a> <a href="#">Declaration of Conformity</a>
Dane projektowe	<a href="#">CAD data – STEP</a>
Oprogramowanie	<a href="#">WI-Manager, DTM-Library for online installation</a> <a href="#">Release notes for Weidmueller FDT-DTM Software version</a>
Dokumentacja użytkownika	<a href="#">Instruction sheet</a> <a href="#">Application notes – Safety Manual for SIL application</a> <a href="#">Handbuch ACT20X- Serie, deutsch</a> <a href="#">Manual ACT20X- series, english</a> <a href="#">20210120 Security Advisory - WI-Manager affected by MundM Software fdtCONTAINER vulnerability</a>
Katalogi	<a href="#">Catalogues in PDF-format</a>
Broszury	

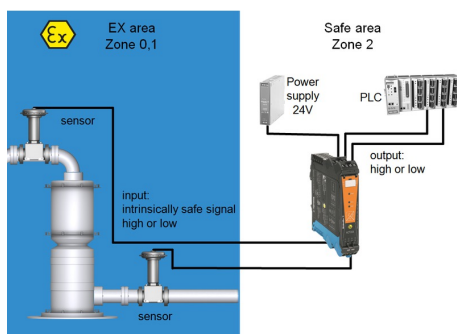
## ACT20X-2HDI-2SDO-RNC-S

**Weidmüller Interface GmbH & Co. KG**  
Klingenbergstraße 26  
D-32758 Detmold  
Germany

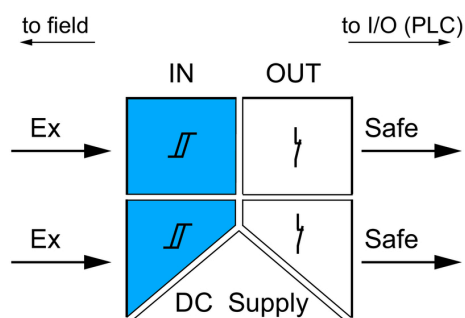
www.weidmueller.com

## Rysunki

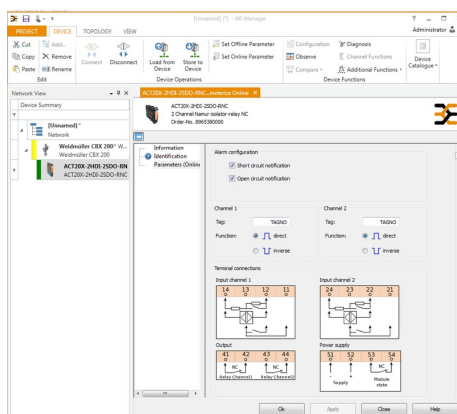
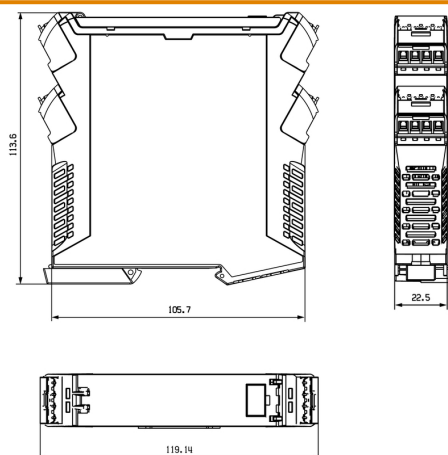
### Aplikacja



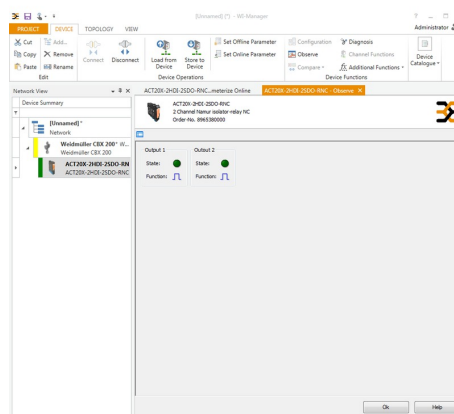
### Schemat blokowy



### Rysunek wymiarowy



screenshot of configuration with FDT2 / DTM software



screenshot of "observe" with FDT2 / DTM software

## ACT20X-2HDI-2SDO-RNC-S

Weidmüller Interface GmbH &amp; Co. KG

Klingenbergstraße 26

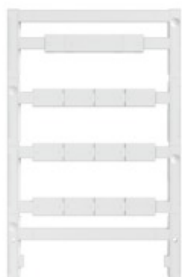
D-32758 Detmold

Germany

www.weidmueller.com

## Akcesoria

## neutralna



ESG to sprawdzony oznacznik o formacie MultiCard przeznaczony do wielu dobrze znanych urządzeń elektrycznych. W rezultacie można otrzymać wysokiej jakości oznaczenia urządzeń, czytelne, z wysokim kontrastem.

Oferujemy różne typy urządzeń różnych producentów, takich jak Siemens, ABB, Beckhoff itp.

Najważniejsze zalety:

- Uniwersalne szyldy; w zależności od typu samoprzylepne lub mocowane na zatrzask
- Do urządzeń mocowanych obok siebie, np. bezpieczników, oferujemy oznaczniki ESG do wciskania na szynę oznacznikową
- Wykonywanie nadruków laserowych zgodnie z indywidualnymi specyfikacjami

**Do nadruku na zamówienie:** Prosimy o przesłanie pliku z oprogramowaniem etykietującym M-Print PRO lub M-Print PRO Online (bez instalacji) zgodnie z naszymi specyfikacjami etykietowania.

## Ogólne dane zamówieniowe

Typ	ESG 8/13.5/43.3 SAI AU	Wykonanie
Nr zam.	<a href="#">1912130000</a>	ESG, Oznaczniki urządzeń x 13.5 mm, PA 66, Barwny: transparentny
GTIN (EAN)	4032248541164	
Ilość	5 Szt.	

## ACT20X-2HDI-2SDO-RNC-S

Weidmüller Interface GmbH &amp; Co. KG

Klingenbergstraße 26

D-32758 Detmold

Germany

www.weidmueller.com

## Akcesoria

## neutralna



ESG to sprawdzony oznacznik o formacie MultiCard przeznaczony do wielu dobrze znanych urządzeń elektrycznych. W rezultacie można otrzymać wysokiej jakości oznaczenia urządzeń, czytelne, z wysokim kontrastem.

Oferujemy różne typy urządzeń różnych producentów, takich jak Siemens, ABB, Beckhoff itp.

Najważniejsze zalety:

- Uniwersalne szyldy; w zależności od typu samoprzylepne lub mocowane na zatrzask
- Do urządzeń mocowanych obok siebie, np. bezpieczników, oferujemy oznaczniki ESG do wciskania na szynę oznacznikową
- Wykonywanie nadruków laserowych zgodnie z indywidualnymi specyfikacjami

**Do nadruku na zamówienie:** Prosimy o przesłanie pliku z oprogramowaniem etykietującym M-Print PRO lub M-Print PRO Online (bez instalacji) zgodnie z naszymi specyfikacjami etykietowania.

## Ogólne dane zamówieniowe

Typ	ESG 6.6/20 BHZ 5.00/04	Wykonanie
Nr zam.	<a href="#">1082540000</a>	ESG, Oznaczniki urządzeń x 20 mm, PA 66, Barwny: biały
GTIN (EAN)	4032248845439	
Ilość	200 Szt.	

## Adapter do programowania



## Ogólne dane zamówieniowe

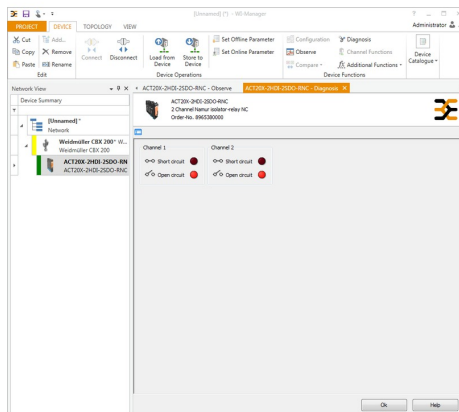
Typ	CBX200 USB
Nr zam.	<a href="#">8978580000</a>
GTIN (EAN)	4032248813759
Ilość	1 Szt.

**ACT20X-2HDI-2SDO-RNC-S**
**Weidmüller Interface GmbH & Co. KG**

Klingenbergstraße 26

D-32758 Detmold

Germany

[www.weidmueller.com](http://www.weidmueller.com)
**Rysunki**


screenshot of "diagnosis" with FDT2 / DTM software

**Schemat połączeń elektrycznych**
