

ACT20X-2HDI-2SDO-RNC-S

Weidmüller Interface GmbH & Co. KG

Klingenbergstraße 26

D-32758 Detmold

Germany

www.weidmueller.com

Imagen de producto, Si-
milar a la ilustración

Los amplificadores seccionadores ACT20X-HDI-SDO/2HDI-2SNO RNA/RNC resultan especialmente apropiados para el registro de las señales de sensor NAMUR o señales de conmutación digitales del entorno Ex, zona 0.

Relés de conmutación, opcionalmente con contacto normalmente abierto o normalmente cerrado, proporcionan señales de salida para el entorno seguro. En caso de averías, los contactos de alarma integrados activan los avisos de estado, que permiten identificar rápidamente la avería y, de esta forma, aumentan la disponibilidad de la instalación.

Los amplificadores separadores para montaje sobre carril están disponibles en la versión de un canal o de dos canales. Con una anchura de 11 mm por canal, los aparatos requieren muy poco espacio en el armario de distribución.

Datos generales para pedido

Versión	Separador/convertidor de señal Ex, Entrada ex: sensor/interruptor NAMUR, Salida segura: relé, CNC, 2 canales
Código	8965380000
Tipo	ACT20X-2HDI-2SDO-RNC-S
GTIN (EAN)	4032248784899
Cantidad	1 Pieza

ACT20X-2HDI-2SDO-RNC-S

Weidmüller Interface GmbH & Co. KG

Klingenbergstraße 26

D-32758 Detmold

Germany

www.weidmueller.com

Datos técnicos

Dimensiones y pesos

Profundidad	113,6 mm	Profundidad (pulgadas)	4,472 inch
Altura	119,2 mm	Altura (pulgadas)	4,693 inch
Anchura	22,5 mm	Anchura (pulgadas)	0,886 inch
Peso neto	192 g		

Temperaturas

Temperatura de almacenamiento	-20 °C...85 °C	Temperatura de servicio	-20 °C...60 °C
Humedad	0...95 % (sin condensación)		

Probabilidad de avería

SIL PAPER	SIL certificate	SIL según IEC 61508	2
MTBF	207 a		

Ensamblado

Carril	TS 35	Posición de montaje	horizontal o vertical
Tipo de montaje	Carril de soporte de montaje a presión		

Entrada EX

Alimentación del sensor	8 V DC / 8 mA	Duración de impulso	> 0.1 ms
Frecuencia de entrada	<20 Hz	Nivel de activación bajo	<1,2 mA
Resistencia	RP = 750 Ω / RS = 15k Ω	Resistencia de entrada	1 k Ω
Sensor	Sensor NAMUR según EN60947-5-6, interruptores con o sin RS, RP	Señal de salida en caso de rotura del hilo	<0,1 mA, > 6,5 mA (en caso de rotura del hilo)
Tipo	circuito con seguridad intrínseca	Triggerlevel high	> 2,1 mA

Salida digital

Frecuencia máx. de conexión-desconexión	20 Hz	Función	Salida = entrada, directo o inverso (configurable)
Intensidad permanente	≤ 2 A AC/DC (rango seguro, zona 2)	Potencia de conmutación AC	500 VA / 60 W (zona segura), 16 VA / 60 W (zona 2)
Tensión nominal de conexión	≤ 250 V AC / 30 V DC (rango seguro) ≤ 32 V AC / 32 V DC (zona 2)	Tipo	Relé, 1 contacto NC, Frecuencia de conmutación 20 Hz

ACT20X-2HDI-2SDO-RNC-S

Weidmüller Interface GmbH & Co. KG

Klingenbergstraße 26

D-32758 Detmold

Germany

www.weidmueller.com

Datos técnicos

Salida de alarma

Función de alarma	Interrupción de línea en la entrada, Cortocircuito en la entrada, Sin tensión de alimentación, Error del dispositivo	Intensidad permanente	$\leq 0,5 \text{ A AC} / 0,3 \text{ A DC}$ (zona segura), $\leq 0,5 \text{ A AC} / 1 \text{ A DC}$ (zona 2)
Potencia nominal	$\leq 62,5 \text{ VA} / 32 \text{ W}$ (rango seguro) $\leq 16 \text{ VA} / 32 \text{ W}$ (zona 2)	Tensión nominal de conmutación	$\leq 125 \text{ V AC} / 110 \text{ V DC}$ (rango seguro) $\leq 32 \text{ V AC} / 32 \text{ V DC}$ (zona 2)
Tipo	Relé de estado, 1 NC (sin tensión)		

Datos generales

Alimentación NAMUR	8 V DC / 8 mA	Configuración	Con software FDT/DTM, Requiere adaptador de configuración 8978580000 CBX200 USB
Humedad	0...95 % (sin condensación)	Potencia admitida	$\leq 1,9 \text{ W}$
Tensión de alimentación	19,2...31,2 V DC	Tipo de conexión	Conexión brida-tornillo
Tipo de protección	IP20		

Coordenadas de aislamiento

Normas	EN 61010-1	Normas EMC	EN 61326-1
Tensión de aislamiento	2,6 kV (entrada / salida)	Tensión nominal	300 V

Datos para aplicaciones Ex (ATEX)

Corriente I_0	12 mA DC	Lugar de instalación	Dispositivo instalado en área segura, zona 2
Potencia P_0	32 mW	Tensión U_0	10,6 V DC
identificar	II (1) G [Ex ia Ga] IIC/IIB/IIA, II (1) D [Ex ia Da] IIIC, I (M1) [Ex ia Ma] I		

Características básicas de seguridad

Description of the "safe state"	de-energized (relay output)	Diagnostic test interval	10 s
T_{proof}	4 a	Tipo de equipo	B
Total failure rate for safe detected failures (λ_{SD})	0 FIT	Tolerancia a fallos de hardware (HFT)	0
categoría de seguridad	SIL 2	Relay lifetime	100000 times
Safe Failure Fraction (SFF)	90 %	Mean Time To Repair (MTTR)	8 h
Total failure rate for safe undetected failures (λ_{SU})	289 FIT	Total failure rate for dangerous detected failures (λ_{DD})	130 FIT
Total failure rate for dangerous undetected failures (λ_{DU})	46 FIT	Probabilidad de fallo PFH	$4,66 \times 10^{-8} \text{ h}^{-1}$
Demand mode	High	Demand rate	1.000 s
Demand response time	<10 ms (relay output)		

ACT20X-2HDI-2SDO-RNC-S

Weidmüller Interface GmbH & Co. KG

Klingenbergstraße 26

D-32758 Detmold

Germany

www.weidmueller.com

Datos técnicos

Características técnicas de seguridad Low demand mode

Safe Failure Fraction (SFF)	Average Probability of Failure on Demand (PFD_{avg})	2.04×10^{-4} ($T_{proof} = 1$ year), 4.08×10^{-4} ($T_{proof} = 2$ years), 1.02×10^{-4} ($T_{proof} = 5$ years)
90 %		

Datos de conexión

Tipo de conexión	Conexión brida-tornillo	Par de apriete, min.	0,4 Nm
Par de apriete, max.	0,6 Nm	Sección de embornado, conexión nominal	2,5 mm ²
Sección de embornado, mín.	0,25 mm ²	Sección de embornado, máx.	2,5 mm ²
Sección de conexión del conductor AWG, min.	AWG 26	Sección de conexión del conductor AWG, máx.	AWG 12

Garantía

Período	3 años
---------	--------

Clasificaciones

ETIM 6.0	EC002653	ETIM 7.0	EC002653
ETIM 8.0	EC002653	ETIM 9.0	EC002653
ECLASS 9.0	27-21-01-20	ECLASS 9.1	27-21-01-20
ECLASS 10.0	27-21-01-20	ECLASS 11.0	27-21-01-20
ECLASS 12.0	27-21-01-20	ECLASS 13.0	27-21-01-20

ACT20X-2HDI-2SDO-RNC-S

Weidmüller Interface GmbH & Co. KG

Klingenbergstraße 26

D-32758 Detmold

Germany

www.weidmueller.com

Datos técnicos

Bases de licitación

Especificación larga	Especificación corta
Amplificador separador Ex para sensores Namur, 2 canales amplificador separador de 2 canales, de 22,5 mm de ancho, con fuente de alimentación externa, para transmitir y separar señales de sensores Namur de zonas Ex 0,1,2 en zonas seguras . En la salida, por cada canal se dispone de un contacto de relé sin potencial con función de contacto normalmente cerrado y un contacto de alarma común (CNA) para los avisos de estado/error. El módulo se puede configurar mediante el software estándar FDT/DTM. Carcasas para montaje sobre carril TS35 Dimensiones: largo/ancho/alto 119,2/ 22,5/ 113,6 Conexión brida-tornillo/ sección nominal 2,5 mm² Grado de protección: IP 20 Entrada / canal Sensor NAMUR según EN 60947 8 V DC / 8 mA Alimentación del sensor 0,5 Khz de frecuencia de entrada Re- conocimiento de rotura de alambre Salida Ex/ canal- Relé 1 Contacto normalmente cerrado 250 V AC / 30 V DC @ 2 A área segura 32 V AC @ 0,5 A/ 32 V DC @ 1 A zona 2 Salida de alarma Relé 1 Contacto normalmente abierto 250 V AC / 30 V DC @ 2 A área segura 32 V AC @ 0,5 A/ 32 V DC @ 1 A zona 2 2024-06-01 CEST 19 - 31,2 V DC Pérdida de potencia aprox. 3 W	
Fecha de creación 17 de mayo de 2024	
Versión del catálogo 04.05.2024	No nos reservamos el derecho de introducir modificaciones técnicas

ACT20X-2HDI-2SDO-RNC-S

Weidmüller Interface GmbH & Co. KG

Klingenbergstraße 26

D-32758 Detmold

Germany

www.weidmueller.com

Datos técnicos

Conformidad medioambiental del producto

REACH SVHC	Lead 7439-92-1
SCIP	2f6dd957-421a-46db-a0c2-cf1609156924

Homologaciones

Homologaciones



Homologaciones	DNVGL;
ROHS	Conformidad
UL File Number Search	Sitio web UL
N.º de certificado (cULus)	E337701

Descargas

Homologación/certificado/documento de conformidad	Application notes – Certification SIL Certification DNV GL Application notes – Certification ATEX Application notes – Certification IECEX Declaration of Conformity
Datos de ingeniería	CAD data – STEP
Software	WI-Manager, DTM-Library for online installation Release notes for Weidmueller FDT-DTM Software version
Documentación del usuario	Instruction sheet Application notes – Safety Manual for SIL application Handbuch ACT20X- Serie, deutsch Manual ACT20X- series, english 20210120 Security Advisory - WI-Manager affected by MundM Software fdtCONTAINER vulnerability
Catálogo	Catalogues in PDF-format
Folletos	

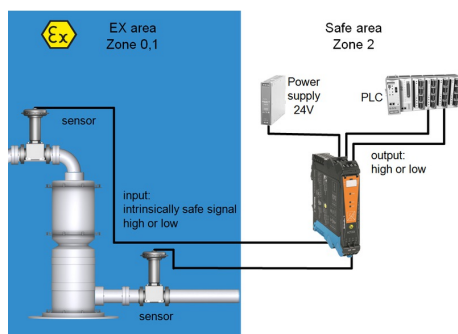
ACT20X-2HDI-2SDO-RNC-S

Weidmüller Interface GmbH & Co. KG
Klingenbergstraße 26
D-32758 Detmold
Germany

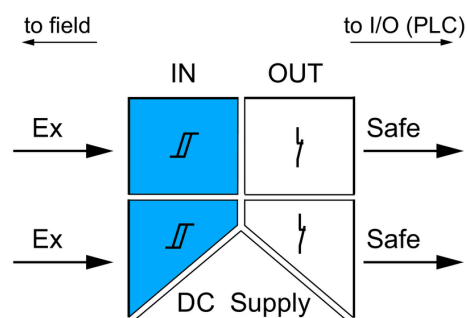
www.weidmueller.com

Dibujos

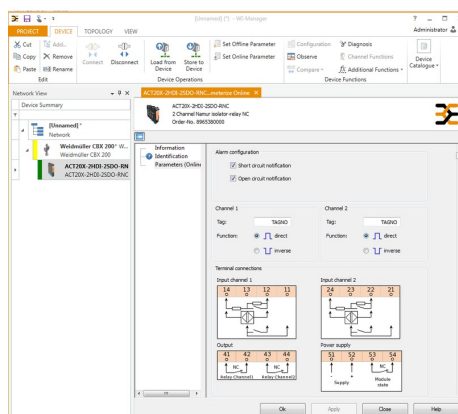
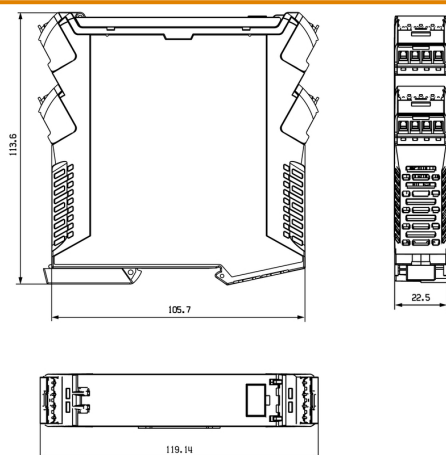
Aplicación



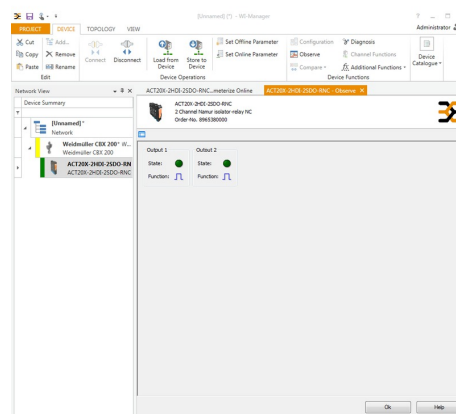
Block diagram



Dibujo acotado



screenshot of configuration with FDT2 / DTM software



screenshot of "observe" with FDT2 / DTM software

ACT20X-2HDI-2SDO-RNC-S

Weidmüller Interface GmbH & Co. KG

Klingenbergstraße 26

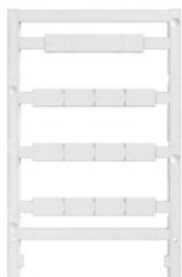
D-32758 Detmold

Germany

www.weidmueller.com

Accesorios

Sin imprimir



El sistema ESG es un reconocido señalizador en formato MultiCard que puede utilizarse en numerosos equipos eléctricos de uso habitual. El resultado es una señalización de equipos excelente con una imagen de alto contraste.

Disponibilidad de distintos tipos para dispositivos de fabricantes de la talla de Siemens, ABB, Beckhoff, etc.

Análisis rápido de ventajas:

- Etiquetas, autoadhesivas o insertables, de uso universal, según el tipo
- En el caso de equipos conectados en línea, como fusibles automáticos, tenemos disponibles señalizadores ESG para insertar en la guía para etiquetas
- Impresión personalizada en calidad láser según indicaciones del cliente

Impresión especial: Envíe un archivo del software de señalización M-Print PRO o M-Print PRO Online (sin instalación) con sus especificaciones de señalización.

Datos generales para pedido

Tipo	ESG 8/13.5/43.3 SAI AU	Versión
Código	1912130000	ESG, Señalizadores de dispositivos x 13.5 mm, PA 66, Color:
GTIN (EAN)	4032248541164	transparente
Cantidad	5 Pieza	

ACT20X-2HDI-2SDO-RNC-S**Weidmüller Interface GmbH & Co. KG**

Klingenbergstraße 26

D-32758 Detmold

Germany

www.weidmueller.com

Accesorios**Sin imprimir**

El sistema ESG es un reconocido señalizador en formato MultiCard que puede utilizarse en numerosos equipos eléctricos de uso habitual. El resultado es una señalización de equipos excelente con una imagen de alto contraste.

Disponibilidad de distintos tipos para dispositivos de fabricantes de la talla de Siemens, ABB, Beckhoff, etc.

Análisis rápido de ventajas:

- Etiquetas, autoadhesivas o insertables, de uso universal, según el tipo
- En el caso de equipos conectados en línea, como fusibles automáticos, tenemos disponibles señalizadores ESG para insertar en la guía para etiquetas
- Impresión personalizada en calidad láser según indicaciones del cliente

Impresión especial: Envíe un archivo del software de señalización M-Print PRO o M-Print PRO Online (sin instalación) con sus especificaciones de señalización.

Datos generales para pedido

Tipo	ESG 6.6/20 BHZ 5.00/04	Versión
Código	1082540000	ESG, Señalizadores de dispositivos x 20 mm, PA 66, Color: blanco
GTIN (EAN)	4032248845439	
Cantidad	200 Pieza	

Adaptador de configuración USB**Datos generales para pedido**

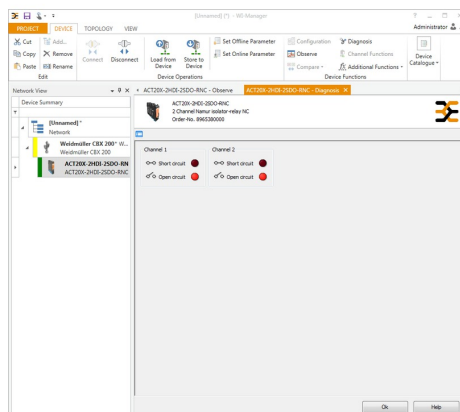
Tipo	CBX200 USB
Código	8978580000
GTIN (EAN)	4032248813759
Cantidad	1 Pieza

ACT20X-2HDI-2SDO-RNC-S

Weidmüller Interface GmbH & Co. KG
Klingenbergstraße 26
D-32758 Detmold
Germany

www.weidmueller.com

Dibujos



screenshot of "diagnosis" with FDT2 / DTM software

Connection diagram

