

## ACT20X-2HDI-2SDO-RNO-S

Weidmüller Interface GmbH &amp; Co. KG

Klingenbergstraße 26

D-32758 Detmold

Germany

www.weidmueller.com

## Product image



Az ACT20X-HDI-SDO/ 2HDI-2SNO RNO/RNC leválasztó kapcsolóerősítőket úgy terveztük meg, hogy rögzítsék a NAMUR érzékelő és a digitális kapcsoló jeleit, amelyek az Ex 0 zónából származnak.

Kapcsoló relék, opcionálisan NO vagy NC érintkezőkkel elérhetők, a kimeneti jeleket átviszi a biztonságos zónába. Beépített riasztó érintkezők riasztást adnak ki a hibás működés esetében; ez könnyebbé teszi a hibakeresést és megnöveli a rendszer rendelkezésre állását.

A sínre szerelt leválasztó-kapcsoló erősítők opcionálisan egy- vagy kétcsatornás változatban kaphatók.

Csatornánként 11 mm szélességével a készülék kevés helyet igényel az elektromos szekrényben.

## Általános rendelési adatok

Verzió	EX-jelátalakítók/-leválasztók, Ex-input: NAMUR sensor/switch, Safe-output: relay, NO contact, 2 csatornás
Rendelési szám	<a href="#">8965370000</a>
Típus	ACT20X-2HDI-2SDO-RNO-S
GTIN (EAN)	4032248784882
Qty.	1 Stück

## ACT20X-2HDI-2SDO-RNO-S

Weidmüller Interface GmbH & Co. KG  
Klingenbergstraße 26  
D-32758 Detmold  
Germany

www.weidmueller.com

## Műszaki adatok

## Méretek és tömegek

Mélység	113,6 mm	Mélység (coll)	4,472 inch
Magasság	119,2 mm	Magasság (coll)	4,693 inch
Szélesség	22,5 mm	Szélesség (coll)	0,886 inch
Nettó tömeg	190 g		

## Hőmérsékletek

Tárolási hőmérséklet	-20 °C...85 °C	Üzemi hőmérséklet	-20 °C...60 °C
Páratartalom	0...95% (páralecsapódás nem megengedett)		

## Meghibásodási valószínűség

SIL PAPER	SIL certificate	SIL az IEC 61508 szerint	2
MTBF	207 a		

## Assembling

Felszerelés típusa	Ráppattintható tartósín	Szerelési pozíció	vízszintes vagy függőleges
Sín	TS 35		

## Bemenet EX

Aktiválási szint, alacsony	<1,2 mA	Aktiválási szint, magas	> 2,1 mA
Bemeneti ellenállás	1 kΩ	Bemenő frekvencia	<20 Hz
Ellenállás	RP = 750 Ω / RS = 15kΩ	Impulzus hossza	> 0.1 ms
Kimenő jel vezetékszakadás esetén		Szenzor	NAMUR-érzékelő EN60947-5-6 szerint, kapcsoló RS, RP egységgel vagy anélkül
Szenzor tápellátás	<0,1 mA, > 6,5 mA (vezetékszakadás esetén)	Típus	gyújtószikramentes áramkör
	8 V DC / 8 mA		

## Riasztás kimenet

Alarm function	Line interruption at the input, Short circuit at input, No supply voltage, Device error	Folytonos áram	≤ 0,5 A AC / 0,3 A DC (biztonságos zóna), ≤ 0,5 A AC / 1 A DC (2. zóna)
Névleges kapcsolási feszültség	≤ 125 V AC / 110 V DC (biztonsági terület) ≤ 32 V AC / 32 V DC (2. zóna)	Névleges teljesítmény	≤ 62,5 VA / 32 W (biztonságos terület) ≤ 16 VA / 32 W (2. zóna)
Típus	Állapotrelé, 1 nyitóérintkező (potenciálmentes)		

## Általános specifikációk

Csatlakozás típusa	Konfiguráció	FDT/DTM szoftverrel, 8978580000 CBX200 USB konfigurációs adaptert igényel
NAMUR tápellátás	Csavaros csatlakozás	Potenciálbetáplálás
Páratartalom	8 V DC / 8 mA	Védelmi osztály
Áramfelvétel	0...95% (páralecsapódás nem megengedett)	IP20
	≤1,9 W	

A létrehozás dátuma 2024. május 3. 4:22:49 CEST

A katalógus állapota 20.04.2024 / A műszaki módosítások jogát fenntartjuk.

## ACT20X-2HDI-2SDO-RNO-S

Weidmüller Interface GmbH &amp; Co. KG

Klingenbergstraße 26

D-32758 Detmold

Germany

www.weidmueller.com

## Műszaki adatok

## Szigetelések koordinálása

EMC szabványok	DIN EN 61326, NE 21	Névleges feszültség	300 V
Szabványok	EN 61326	Szigetelési feszültség	2,6 kV (bemenet / kimenet)

## Digitális kimenet

Folytonos áram	$\leq 2$ A AC/DC (biztonságos terület, 2. zóna)	Kapcsolási kapacitás	500 VA / 60 W (safe area), 16 VA / 60 W (zone 2)
Max. kapcsolási frekvencia	20 Hz	Működés	Output = input, direct or inverse (configurable)
Névleges kapcsolási feszültség	$\leq 250$ V AC / 30 V DC (biztonsági terület) $\leq 32$ V AC / 32 V DC (2. zóna)	Típus	relé, 1 záróérintkező, 20 Hz kapcsolási frekvencia

## Ex alkalmazások (ATEX) adatai

Feszültség, $U_0$	10,6 V DC	Installation location	Biztonságos (2-es zóna) területen telepített eszköz
Jelölés	II (1) G [Ex ia Ga] IIC/IIB/IIA, II (1) D [Ex ia Da] IIIC, I (M1) [Ex ia Ma] I	Teljesítmény, $P_0$	32 mW
Áram $I_0$	12 mA DC		

## Alapvető biztonsági specifikációk

Description of the "safe state"	de-energized (relay output)	Diagnostic test interval	10 s
Készülék típusa	B	$T_{proof}$	4 a
Total failure rate for safe detected failures ( $\lambda_{SD}$ )	0 FIT	Hardveres hiba tűrés (HFT)	0
Biztonság kategória	SIL 2	Relay lifetime	100000 times
Safe Failure Fraction (SFF)	90 %	Mean Time To Repair (MTTR)	8 h
Total failure rate for safe undetected failures ( $\lambda_{SU}$ )	289 FIT	Total failure rate for dangerous detected failures ( $\lambda_{DD}$ )	130 FIT
Total failure rate for dangerous undetected failures ( $\lambda_{DU}$ )	46 FIT	Leállás valószínűsége, PFH	$4.66 \times 10^{-8} h^{-1}$
Demand mode	High	Demand rate	1 000 s
Demand response time	<10 ms (relay output)		

## Biztonsági specifikációk Kis igénybevételű üzemmód

Safe Failure Fraction (SFF)	Average Probability of Failure on Demand (PFD <sub>avg</sub> )	$2.04 \times 10^{-4}$ ( $T_{proof} = 1$ year), $4.08 \times 10^{-4}$ ( $T_{proof} = 2$ years), $1.02 \times 10^{-4}$ ( $T_{proof} = 5$ years)
90 %		

## Csatlakozási adatok

Csatlakozás típusa	Csavaros csatlakozás	Meghúzási nyomaték, min.	0,4 Nm
Meghúzási nyomaték, max.	0,6 Nm	Rögzítési tartomány, névleges csatlakozás	2,5 mm <sup>2</sup>
Rögzítési tartomány, névleges csatlakozás, min.	0,25 mm <sup>2</sup>	Rögzítési tartomány, névleges csatlakozás, max.	2,5 mm <sup>2</sup>
Vezeték csatlakozási keresztmetszet AWG, min.	AWG 26	Vezeték csatlakozási keresztmetszet AWG, max.	AWG 12

**ACT20X-2HDI-2SDO-RNO-S****Weidmüller Interface GmbH & Co. KG**

Klingenbergstraße 26

D-32758 Detmold

Germany

[www.weidmueller.com](http://www.weidmueller.com)**Műszaki adatok****Garancia**

Időköz 3 év

**Besorolások**

ETIM 6.0	EC002653	ETIM 7.0	EC002653
ETIM 8.0	EC002653	ETIM 9.0	EC002653
ECLASS 9.0	27-21-01-20	ECLASS 9,1	27-21-01-20
ECLASS 10.0	27-21-01-20	ECLASS 11.0	27-21-01-20
ECLASS 12.0	27-21-01-20	ECLASS 13.0	27-21-01-20

## ACT20X-2HDI-2SDO-RNO-S

Weidmüller Interface GmbH &amp; Co. KG

Klingenbergstraße 26

D-32758 Detmold

Germany

www.weidmueller.com

## Műszaki adatok

## Ajánlati specifikációs lapok

## Hosszspecifikáció

**Ex leválasztó  
kapcsolóerősítők  
Namur szenzorokhoz, 2  
csatorna  
2 csatornás leválasztó  
kapcsolóerősítő 22,5  
mm szélességben,  
külső áramellátással,  
Namur szenzorjelek  
továbbítására a  
robbanásveszélyes  
terület 0,1,2 zónából a  
biztonságos  
zónába.  
A kimenet oldalon  
potenciálmentes  
érintkezők biztosítják a  
zárás funkciót  
és egy közös  
riasztási érintkező  
(„a” érintkező)  
szolgál állapot- vagy  
hibaüzenetekhez.  
A komponens a standard  
FDT/DTM szoftverrel  
konfigurálható.  
Kiegészítő ház TS35  
DIN-sínre telepítéshez  
Méretek: H/Sz/M  
119,2/ 22,5/ 113,6  
csavaros csatlakozás /  
2,5 mm névleges  
keresztmetszet<sup>2</sup>  
Védelmi osztály: IP20  
Bemenet /csatorna  
NAMUR szenzor EN  
60947 szerint**

8

**V DC / 8 mA szenzor  
tápellátás**

0...5

**kHz bemeneti  
frekvencia**

**huzalszakadás  
észlelése**

**Kimenet Ex/  
csatorna Relé, 1  
záróérintkező**

250

**VAC / 30 V DC @ 2A  
biztonságos zóna**

32

**VAC @ 0.5 A/ 32 V DC @  
1 A 2. zóna**

Riasztás kimenet relé, 1  
záróérintkező

250

VAC / 30 V DC @ 2A  
biztonságos zóna

32

VAC @ 0.5 A/ 32 V DC @  
1 A 2. zóna

**Kiegészítő  
áramellátás**

**19...31,2 V DC**

**Telepítési mélység  
kb. 3 W**

**Környezeti  
működési  
tartomány -20 °C...+60  
°C**

## Rövid specifikáció

A létrehozás dátuma 2024. május 24. 12:40:00

A katalógus állapota 20.04.2024 / A műszaki módosítások jogát fenntartjuk.

## ACT20X-2HDI-2SDO-RNO-S

Weidmüller Interface GmbH &amp; Co. KG

Klingenbergstraße 26

D-32758 Detmold

Germany

www.weidmueller.com

## Műszaki adatok

## Termékek környezetvédelmi megfelelése

REACH SVHC	Lead 7439-92-1
SCIP	2f6dd957-421a-46db-a0c2-cf1609156924

## Tanúsítványok

Jóváhagyások



Approvals	DNVGL;
ROHS	Megfelel
UL File Number Search	UL weboldal
Tanúsítvány száma (cULus)	E337701

## Letöltések

Approval/Certificate/Document of Conformity	<a href="#">Application notes – Certification SIL</a> <a href="#">Certification DNV GL</a> <a href="#">Application notes – Certification ATEX</a> <a href="#">Application notes – Certification IECEX</a> <a href="#">Declaration of Conformity</a>
Engineering Data	<a href="#">CAD data – STEP</a>
Software	<a href="#">WI-Manager, DTM-Library for online installation</a> <a href="#">Release notes for Weidmueller FDT-DTM Software version</a>
User Documentation	<a href="#">Instruction sheet</a> <a href="#">Application notes – Safety Manual for SIL application</a> <a href="#">Handbuch ACT20X- Serie, deutsch</a> <a href="#">Manual ACT20X- series, english</a> <a href="#">20210120 Security Advisory - WI-Manager affected by MundM Software fdtCONTAINER vulnerability</a>
Katalógusok	<a href="#">Catalogues in PDF-format</a>
Kiadványok	

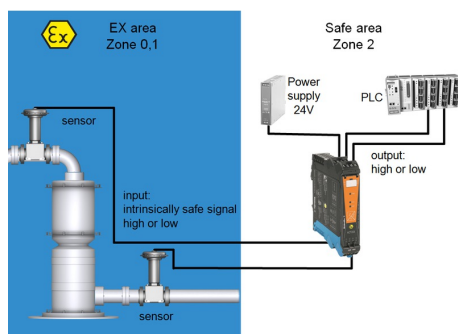
## ACT20X-2HDI-2SDO-RNO-S

**Weidmüller Interface GmbH & Co. KG**  
Klingenbergstraße 26  
D-32758 Detmold  
Germany

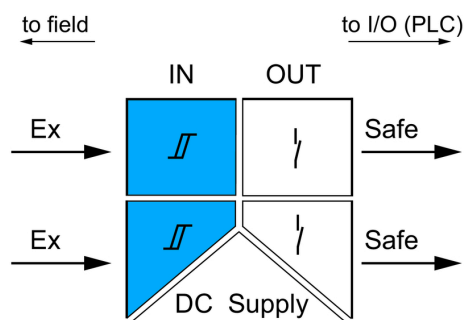
[www.weidmueller.com](http://www.weidmueller.com)

## Rajzok

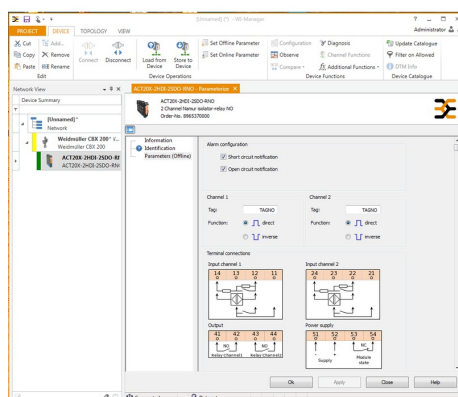
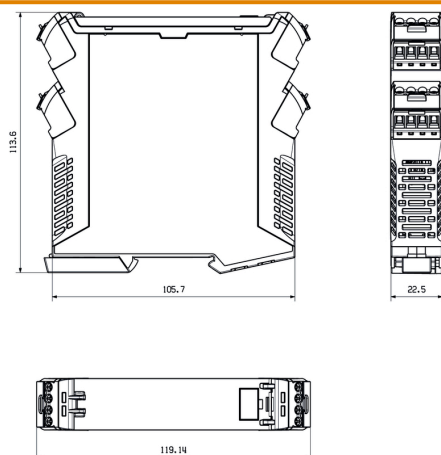
### Alkalmazás



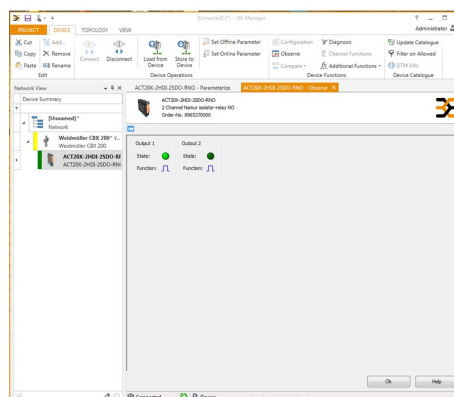
### Block diagram



### Méretrajz



screenshot of configuration with FDT2 / DTM software



screenshot of "observe" with FDT2 / DTM software

## ACT20X-2HDI-2SDO-RNO-S

Weidmüller Interface GmbH & Co. KG  
Klingenbergstraße 26  
D-32758 Detmold  
Germany

www.weidmueller.com

## Tartozékok

## Konfiguráló interfészek



## Általános rendelési adatok

Típus	CBX200 USB
Rendelési szám	<a href="#">6978580000</a>
GTIN (EAN)	4032248813759
Qty.	1 Stück

## Üres



Az ESG a bevált és tesztelt MultiCard formátumú jelölő számos ismert elektromos készülékhez. Az eredmény egy kiváló minőségű, kontrasztos készülékjelölő. A Siemens, az ABB, a Beckhoff és számos más gyártó készülékeihez különböző típusok kaphatók.

Az előnyök áttekintése:

- általános célú címkék; öntapadós vagy felpattintható címkék, típustól függően,
- illesztett készülékekhez, pl. kismegszakítókhoz címkésínre pattintható ESG jelölőket szállítunk.
- Egyedi lézer-minőségű nyomtatás a műszaki jellemzőknek megfelelően

**Egyedi nyomtatáshoz:** Kérjük, küldje el az M-Print PRO vagy M-Print PRO Online (telepítés nélkül) jelölőszoftverünk fájlját a címkézési előírásokkal.

## Általános rendelési adatok

Típus	ESG 6.6/20 BHZ 5.00/04	Verzió
Rendelési szám	<a href="#">1082540000</a>	ESG, Készülékjelölők x 20 mm, PA 66, Szín: fehér
GTIN (EAN)	4032248845439	
Qty.	200 Stück	

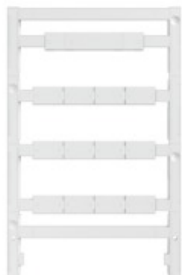
## ACT20X-2HDI-2SDO-RNO-S

Weidmüller Interface GmbH & Co. KG  
Klingenbergstraße 26  
D-32758 Detmold  
Germany

www.weidmueller.com

## Tartozékok

## Üres



Az ESG a bevált és tesztelt MultiCard formátumú jelölő számos ismert elektromos készülékhez. Az eredmény egy kiváló minőségű, kontrasztos készülékjelölő.

A Siemens, az ABB, a Beckhoff és számos más gyártó készülékeihez különböző típusok kaphatók.

Az előnyök áttekintése:

- általános célú címkék; öntapadós vagy felpattintható címkék, típustól függően,
- illesztett készülékekhez, pl. kismegszakítókhoz címkésínre pattintható ESG jelölőket szállítunk.
- Egyedi lézer-minőségű nyomtatás a műszaki jellemzőknek megfelelően

**Egyedi nyomtatáshoz:** Kérjük, küldje el az M-Print PRO vagy M-Print PRO Online (telepítés nélkül) jelölőszoftverünk fájlját a címkézési előírásokkal.

## Általános rendelési adatok

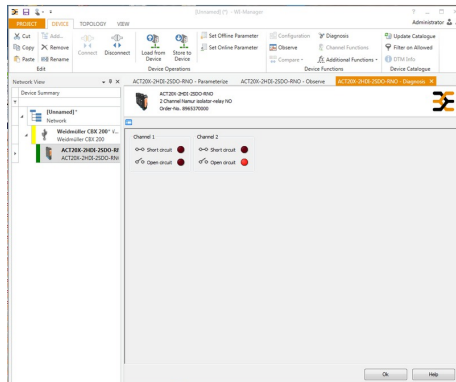
Típus	ESG 8/13.5/43.3 SAI AU	Verzió
Rendelési szám	<a href="#">1912130000</a>	ESG, Készülékjelölők x 13.5 mm, PA 66, Szín: Áttetsző
GTIN (EAN)	4032248541164	
Qty.	5 Stück	

**ACT20X-2HDI-2SDO-RNO-S**
**Weidmüller Interface GmbH & Co. KG**

Klingenbergstraße 26

D-32758 Detmold

Germany

[www.weidmueller.com](http://www.weidmueller.com)
**Rajzok**


screenshot of "diagnosis" with FDT2 / DTM software

**Connection diagram**
