

ACT20X-HDI-SDO-S

Weidmüller Interface GmbH & Co. KG

Klingenbergstraße 26

D-32758 Detmold

Germany

www.weidmueller.com

Produktillustration, Bildliknande



Skiljeförstärkarna ACT20X-HDI-SDO-S/ 2HDI-2SDO-S är särskilt lämpliga för hantering av NAMUR-givare resp. digitala signaler från Ex-område zon 0.

Via minuskopplande transistorutgångar (NPN) finns signalerna tillgängliga i det säkra området.

Integrerade larmkontakter ger, i händelse av en störning statusmeddelanden, vilket möjliggör en snabb felidentifiering och därmed ökar anläggningens tillgänglighet.

Skiljeförstärkarna, som snäpps på montageskena kan levereras i en- eller tvåkanaligt utförande. Med en bredd på 11 mm per kanal tar komponenterna liten plats i kopplingsskåpet.

Allmänna beställningsdata

Artikelbeteckning	EX-signalomvandlare/-frånskiljare, Ex-ingång: NAMUR-givare/brytare, Säker utgång: Optokopplare, 1-kanals
Art.nr.	8965360000
Typ	ACT20X-HDI-SDO-S
GTIN (EAN)	4032248784875
Förp.	1 Stück

ACT20X-HDI-SDO-S

Weidmüller Interface GmbH & Co. KG

Klingenbergstraße 26

D-32758 Detmold

Germany

www.weidmueller.com

Tekniska data

Mått och vikter

Djup	113,6 mm	Byggdjup (tum)	4,472 inch
Höjd	119,2 mm	Bygghöjd (tum)	4,693 inch
Bredd	22,5 mm	Byggbredd (tum)	0,886 inch
Nettovikt	170 g		

Temperaturer

Lagertemperatur	-20 °C...85 °C	Drifttemperatur	-20 °C...60 °C
Fuktighet	0...95 % (ingen daggbildning)		

Sannolikhet för bortfall

SIL PAPER	SIL certificate	SIL enligt IEC 61508	2
MTBF	215 a		

Assembling

Monteringsposition	horisontell eller vertikal	Monteringstyp	Stödskena för snäppmontering
Skena	TS 35		

Ingång EX

Impulstid	> 0,1 ms	Motstånd	Seriemotstånd 750 Ω, Parallellmotstånd 15 kΩ
Sensor	NAMUR-sensor enligt EN60947-5-6, Brytare med eller utan RS, RP	Sensor-försörjning	8 V DC / 8 mA
Triggernivå hög	> 2,1 mA	Triggernivå låg	<1,2 mA
Typ	egensäker krets	Utgångssignal vid kabelbrott	<0,1 mA, > 6,5 mA (vid ledarbrott)
ingångsfrekvens	0...5 kHz	ingångsmotstånd	1 kΩ

digitalutgång

Funktion	Utgång = ingång, direkt eller inverterad (konfigurerbar)	Kontinuerlig ström	80 mA
Kopplingsfrekvens, max.	20 Hz	Märkspänning	30 V DC
Typ	NPN-Transistor		

alarmutgång

Alarmfunktion	Linjeavbrott vid ingången, Kortslutning vid ingång, Ingen matningsspänning, Enhetsfel	Kontinuerlig ström	≤ 0,5 A AC / 0,3 A DC (säkert område), ≤ 0,5 A AC / 1 A DC (zon 2)
Märkbrytspänning	≤ 125 V AC / 110 V DC (säkert område) ≤ 32 V AC / 32 V DC (zon 2)	Märkeffekt	≤ 62,5 VA / 32 W (säkert område) ≤ 16 VA / 32 W (zon 2)
Typ	Statusrelä, 1 NC (spänningsfri)		

ACT20X-HDI-SDO-S

Weidmüller Interface GmbH & Co. KG

Klingenbergstraße 26

D-32758 Detmold

Germany

www.weidmueller.com

Tekniska data

Allmänna uppgifter

Anslutningstyp	Skruvanslutning	Fuktighet	0...95 % (ingen daggbildning)
Ineffekt	$\leq 1,1 \text{ W}$	Konfiguration	med FDT/DTM programvara, Kräver konfigurationsadapter 8978580000 CBX200 USB
NAMUR-matning	8 V DC / 8 mA	Skyddsklass	IP20
Spänningsförsörjning	19,2...31,2 V DC		

Isolationskoordination

EMC-Normer	EN 61326-1	Isolationsspänning	2,6 kV (ingång / utgång)
Märkspänning	300 V	Normer	EN 61010-1

Data för ex-användningar (ATEX)

Effekt P_0	32 mW	Installationsplats	Enhet monterad i säkert område, zon 2
Märkning	II (1) G [Ex ia Ga] IIC/IIB/IIA, II (1) D [Ex ia Da] IIIC, I (M1) [Ex ia Ma] I	Spänning U_0	10,6 V DC
Ström I_0	12 mA DC		

Säkerhetstekniska basmärkdata

Apparattyp	B	Description of the "safe state"	High impedance
Diagnostic test interval	10 s	T_{proof}	5 a
Total failure rate for safe detected failures (λ_{SD})	0 FIT	Hårdvara-feltolerans (HFT)	0
Säkerhetskategori	SIL 2	Safe Failure Fraction (SFF)	92 %
Mean Time To Repair (MTTR)	8 h	Total failure rate for safe undetected failures (λ_{SU})	275 FIT
Total failure rate for dangerous detected failures (λ_{DD})	135 FIT	Total failure rate for dangerous undetected failures (λ_{DU})	36 FIT
Sannolikhet för bortfall PFH	$3.62 \times 10^{-8} \text{ h}^{-1}$	Demand mode	High
Demand rate	1 000 s		

Säkerhetstekniska märkdata Low demand mode

Average Probability of Failure on Demand (PFD _{avg})	1.58×10^{-4} ($T_{proof} = 1 \text{ year}$), 3.17×10^{-4} ($T_{proof} = 2 \text{ years}$), 7.92×10^{-4} ($T_{proof} = 5 \text{ years}$)
--	--

Anslutningsdata

Anslutningstyp	Skruvanslutning	Åtdragningsmoment, min.	0,4 Nm
Åtdragningsmoment, max.	0,6 Nm	Anslutningsområde, märkarea	2,5 mm ²
Anslutningsområde, min.	0,25 mm ²	Anslutningsområde, max.	2,5 mm ²
Ledardiameter, AWG, min.	AWG 26	Ledardiameter, AWG, max.	AWG 12

Garanti

Tidsperiod	3 År
------------	------

Skapandedatum den 18 maj 2024 05:06:39 CEST

ACT20X-HDI-SDO-S**Weidmüller Interface GmbH & Co. KG**

Klingenbergstraße 26

D-32758 Detmold

Germany

www.weidmueller.com**Tekniska data****Klassificeringar**

ETIM 6.0	EC002653	ETIM 7.0	EC002653
ETIM 8.0	EC002653	ETIM 9.0	EC002653
ECLASS 9.0	27-21-01-20	ECLASS 9.1	27-21-01-20
ECLASS 10.0	27-21-01-20	ECLASS 11.0	27-21-01-20
ECLASS 12.0	27-21-01-20	ECLASS 13.0	27-21-01-20

Offerttexter

Annonstext lång

Ex skiljeförstärkare för Namurgivare, 1-kanalig skiljeförstärkare, 22,5 mm bred med extern spänningsmatning, för överföring och isole-ring av Namur-givarsig-naler från Ex-zon 0,1,2 till det säkra området. På utgångssidan finns en NPN-transistor och en gemensam larmkon-takt (slutande relä) för sta-tus-/felmeddelanden.
Komponenten kan konfi-gureras med standardpro-gramvara FDT/DTM.
Kapsling för montage på TS35
Mått: L/B/H 119,2/ 22,5/ 113,6
Skruvanslutningstek-nik/Märkarea 2,5 mm²
Skyddsklass: IP 20
Ingång NA-MUR-givare enligt EN 60947
8 V
DC / 8 mA givarmat-ning
0...5
KHz Ingångsfrekvens
Ka-belbrottsavkänning
Utgång NPN- tran-sistor
30 V
DC @ 80 mA
5
kHz Kopplingsfrekvens
< 2,
5 VDC Spanningsfall
Larmutgång relä 1 slu-tande
250
V AC / 30 V DC @ 2A sä-kert område
32 V
AC @ 0,5 A/ 32 VDC @ 1 A Zon 2
Hjälpener-gi
19...31,2 V DC
Förlusteffekt ca 1,8 W
Omgivnings-temperaturområde -20 °C...+60 °C
S äker isolering- EN 61010, 3-vägs-isolering upp till 2,6 kV AC/DC alla kret-sar mot varandra

Annonstext kort

ACT20X-HDI-SDO-S

Weidmüller Interface GmbH & Co. KG

Klingenbergstraße 26

D-32758 Detmold

Germany

www.weidmueller.com

Tekniska data

Miljööverensstämmelse för produkt

REACH SVHC	Lead 7439-92-1
SCIP	2f6dd957-421a-46db-a0c2-cf1609156924

Godkännanden

Godkännanden



Godkännanden	DNVGL;
ROHS	Uppfyllelse
UL File Number Search	UL-webbplats
Certifikat-Nr. (cULus)	E337701

Nedladdningar

Godkännande/Certifikat/Dokument om överensstämmelse	Application notes – Certification SIL Certification DNV GL Application notes – Certification ATEX Application notes – Certification IECEX Declaration of Conformity
Teknikuppgifter Data	CAD data – STEP
Programvara	WI-Manager, DTM-Library for online installation Release notes for Weidmueller FDT-DTM Software version
Användardokumentation	Instruction sheet Safety Manual for SIL application Handbuch ACT20X- Serie, deutsch Manual ACT20X- series, english 20210120 Security Advisory - WI-Manager affected by MundM Software fdtCONTAINER vulnerability
Kataloger	Catalogues in PDF-format
Broschyrer	

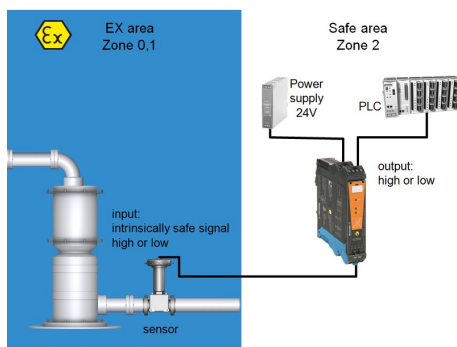
ACT20X-HDI-SDO-S

Weidmüller Interface GmbH & Co. KG
Klingenbergstraße 26
D-32758 Detmold
Germany

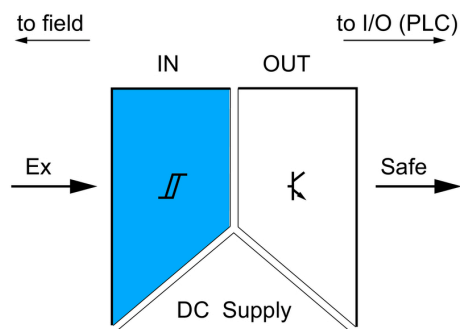
www.weidmueller.com

Ritningar

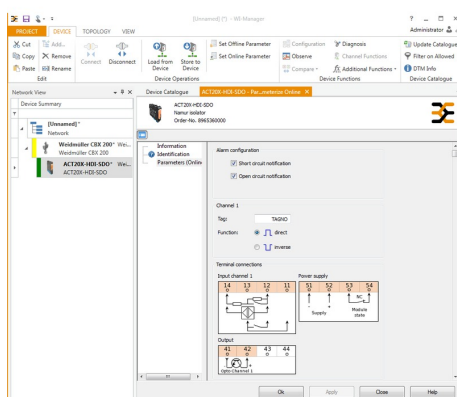
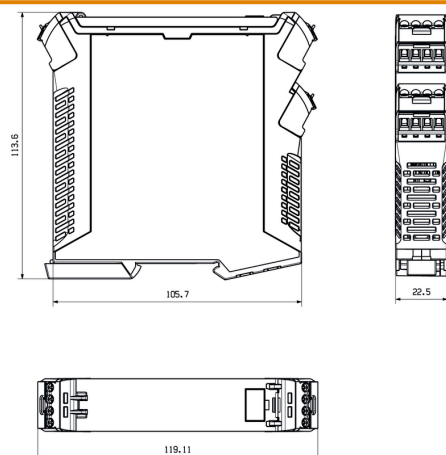
Applikation



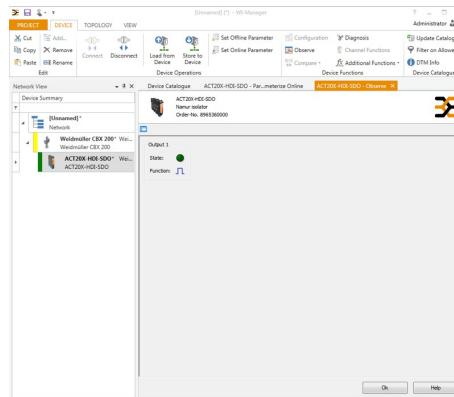
Block diagram



Profilritning



screenshot of configuration with FDT2 / DTM software



screenshot of "observe" with FDT2 / DTM software

ACT20X-HDI-SDO-S

Weidmüller Interface GmbH & Co. KG

Klingenbergstraße 26

D-32758 Detmold

Germany

www.weidmueller.com

Tillbehör

Programmeringsadapter



Allmänna beställningsdata

Typ	CBX200 USB
Art.nr.	8978580000
GTIN (EAN)	4032248813759
Förp.	1 Stück

Neutral



ESG är den beprövade märkningen för många kända elektriska apparater i MultiCard-format. Resultatet är en högklassig apparatmärkning med en kontrastrik text. Olika typer är tillgängliga för enheter från tillverkare som Siemens, ABB, Beckhoff osv.

Fördelar i korthet:

- Universellt användbara skyltar, beroende av typ: antingen självhäftande eller snäppbara märkningar.
- För apparater på skena, som t.ex. automatsäkringar, erbjuder vi ESG för påsnäppning på en skyltskena
- Individuellt tryck med laserkvalitet efter uppgift

För specialtryck: Skicka en fil till oss av vår märkningsprogramvara M-Print PRO eller M-Print PRO Online (utan installation) för dina märkningsspecifikationer.

Allmänna beställningsdata

Typ	ESG 6.6/20 BHZ 5.00/04	Artikelbeteckning
Art.nr.	1082540000	ESG, Apparatmärkning x 20 mm, PA 66, Färgkod: vit
GTIN (EAN)	4032248845439	
Förp.	200 Stück	

ACT20X-HDI-SDO-S

Weidmüller Interface GmbH & Co. KG

Klingenbergstraße 26

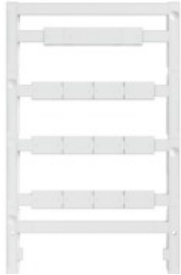
D-32758 Detmold

Germany

www.weidmueller.com

Tillbehör

Neutral



ESG är den beprövade märkningen för många kända elektriska apparater i MultiCard-format. Resultatet är en högklassig apparatmärkning med en kontrastrik text. Olika typer är tillgängliga för enheter från tillverkare som Siemens, ABB, Beckhoff osv.

Fördelar i korthet:

- Universellt användbara skyltar, beroende av typ: antingen självhäftande eller snäppbara märkningar.
- För apparater på skena, som t.ex. automatsäkringar, erbjuder vi ESG för påsnäppning på en skyltskena
- Individuellt tryck med laserkvalitet efter uppgift

För specialtryck: Skicka en fil till oss av vår märkningsprogramvara M-Print PRO eller M-Print PRO Online (utan installation) för dina märkningsspecifikationer.

Allmänna beställningsdata

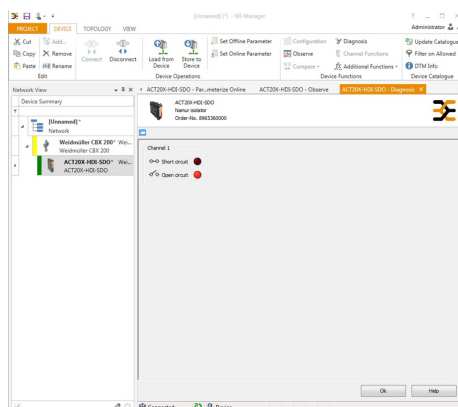
Typ	ESG 8/13.5/43.3 SAI AU	Artikelbeteckning
Art.nr.	1912130000	ESG, Apparatmärkning x 13.5 mm, PA 66, Färgkod: transparent
GTIN (EAN)	4032248541164	
Förp.	5 Stück	

ACT20X-HDI-SDO-S

Weidmüller Interface GmbH & Co. KG
Klingenbergstraße 26
D-32758 Detmold
Germany

www.weidmueller.com

Ritningar



screenshot of "diagnosis" with FDT2 / DTM software

Connection diagram

