

ACT20X-HDI-SDO-RNC-S

Weidmüller Interface GmbH & Co. KG

Klingenbergstraße 26

D-32758 Detmold

Germany

www.weidmueller.com

Zdjęcie produktu, Rzeczywisty wygląd może różnić się od przedstawionego na ilustracji.



realizacji indywidualnych



Ogólne dane zamówieniowe

Wykonanie	Przetwornik / separator sygnału EX, Wejście EX: czujnik/przełącznik NAMUR, Wyjście bezpieczne: przekaźnik, styk normalnie zamknięty, 1-kanalowy
Nr zam.	8965350000
Typ	ACT20X-HDI-SDO-RNC-S
GTIN (EAN)	4032248784868
Ilość	1 Szt.

ACT20X-HDI-SDO-RNC-S

Weidmüller Interface GmbH & Co. KG

Klingenbergstraße 26

D-32758 Detmold

Germany

www.weidmueller.com

Dane techniczne

Wymiary i ciężary

Głębokość	113,6 mm	Głębokość (cale)	4,472 inch
Wysokość	119,2 mm	Wysokość (cale)	4,693 inch
Szerokość	22,5 mm	Szerokość (cale)	0,886 inch
Masa netto	175 g		

Temperatury

Temperatura magazynowania	-20 °C...85 °C	Temperatura eksploatacyjna	-20 °C...60 °C
Wilgotność	0...95 % (bez obroszenia)		

Prawdopodobieństwo usterki

SIL PAPER	SIL certificate	SIL zgodnie z normą IEC 61508	2
MTBF	207 a		

Assembling

Pozycja montażowa	poziome lub pionowe	Szyna	TS 35
rodzaj montażu	Szyna nośna do montażu zatraskowego		

Wejście EX

Częstotliwość wejściowa	<20 Hz	Niski poziom wyzwalania	<1,2 mA
Triggerlevel high	> 2,1 mA	Typ	obwód iskrobezpieczny
czas trwania impulsu		czujnik	czujnik NAMUR wg EN60947-5-6, łącznik z lub bez RS, RP
	> 0,1 ms		
rezystancja	RP = 750 Ω / RS = 15kΩ	rezystancja wejściowa	1 kΩ
sygnał wyjściowy w razie przerwania przewodu	<0,1 mA, >6,5 mA (w razie przerwania przewodu)	zasilanie czujnika	8 V DC / 8 mA

Wyjście cyfrowe

Częstotliwość łączeniowa, max.		Moc załączalna	500 VA / 60 W (obszar bezpieczny), 16 VA / 60 W (strefa 2)
	20 Hz		
Typ	Przełącznik, 1 zestaw rozwierny, Częstotliwość przełączania 20 Hz	funkcja	Wyjście = wejście, bezpośrednie lub z inwersją (konfigurowalne)
prąd trwały		znamionowe napięcie załączalne	≤ 250 V AC / 30 V DC (zakres bezpieczny)
	≤ 2 A AC/DC (zakres bezpieczny, strefa 2 zakres)		≤ 32 V AC / 32 V DC (strefa 2)

ACT20X-HDI-SDO-RNC-S

Weidmüller Interface GmbH & Co. KG

Klingenbergstraße 26

D-32758 Detmold

Germany

www.weidmueller.com

Dane techniczne

wyjście alarmu

Funkcja alarmu	Przerwanie linii wejścia, Zwarcie wejścia, Brak napięcia zasilania, Błąd urządzenia	Typ	przełącznik stanu, 1 NC (beznapięciowe)
moc znamionowa	$\leq 62,5 \text{ V AC} / 32 \text{ W}$ (zakres bezpieczny) $\leq 16 \text{ VA} / 32 \text{ W}$ (strefa 2)	prąd trwały	$\leq 0,5 \text{ A AC} / 0,3 \text{ A DC}$ (zakres bezpieczny), $\leq 0,5 \text{ A AC} / 1 \text{ A DC}$ (strefa 2)
znamionowe napięcie załączalne	$\leq 125 \text{ V AC} / 110 \text{ V DC}$ (zakres bezpieczny) $\leq 32 \text{ V AC} / 32 \text{ V DC}$ (strefa 2)		

Informacje ogólne

Konfiguracja	z oprogramowaniem FDT/DTM, Wymaga adaptera konfiguracji 8978580000 CBX200 USB	Rodzaj przyłącza	złącze śrubowe
Stopień ochrony	IP20	Wilgotność	0...95 % (bez obroszenia)
Zasilanie	19,2...31,2 V DC	pobór mocy	$\leq 1,3 \text{ W}$
zasilacz NAMUR	8 V DC / 8 mA		

koordynacja izolacji

Napięcie izolacji	2,6 kV (wejście / wyjście)	Normy	EN 61326
Normy EMV	DIN EN 61326, NE 21	napięcie nominalne	300 V

dane dla zastosowań w strefach zagrożenia wybuchem (ATEX)

Miejsce instalacji	Urządzenie instalowane w obszarze bezpiecznym, strefa 2	Oznakowanie	II (1) G [Ex ia Ga] IIC/IIB/IIA, II (1) D [Ex ia Da] IIIC, I (M1) [Ex ia Ma] I
moc P_0	32 mW	napięcie U_0	10,6 V DC
prąd I_0	12 mA DC		

Podstawowe parametry bezpieczeństwa technicznego

Description of the "safe state"	de-energized (relay output)	Diagnostic test interval	10 s
T_{proof}	4 a	Total failure rate for safe detected failures (λ_{SD})	0 FIT
typ urządzenia	B	tolerancja błędu sprzętu (HFT)	0
kategoria bezpieczeństwa	SIL 2	Relay lifetime	100000 times
Safe Failure Fraction (SFF)	90 %	Mean Time To Repair (MTTR)	8 h
Total failure rate for safe undetected failures (λ_{SU})	289 FIT	Total failure rate for dangerous detected failures (λ_{DD})	130 FIT
Total failure rate for dangerous undetected failures (λ_{DU})	46 FIT	prawdopodobieństwo awarii PFH	$4,66 \times 10^{-8} \text{ h}^{-1}$
Demand mode	High	Demand rate	1 000 s
Demand response time	<10 ms (relay output)		

Parametry bezpieczeństwa technicznego Low demand mode

Safe Failure Fraction (SFF)	Average Probability of Failure on Demand (PFD _{avg})	$2,04 \times 10^{-4}$ ($T_{\text{proof}} = 1$ year), $4,08 \times 10^{-4}$ ($T_{\text{proof}} = 2$ years), $1,02 \times 10^{-4}$ ($T_{\text{proof}} = 5$ years)
90 %		

ACT20X-HDI-SDO-RNC-S**Weidmüller Interface GmbH & Co. KG**

Klingenbergstraße 26

D-32758 Detmold

Germany

www.weidmueller.com**Dane techniczne****Dane przyłączeniowe**

Rodzaj przyłącza	złącze śrubowe	Moment obrotowy dociągający, min.	0,4 Nm
Moment obrotowy dociągający, maks.	0,6 Nm	Zakres zacisków przyłącza pomiarowego	2,5 mm ²
Zakres zaciskania, min.	0,25 mm ²	Zakres zaciskania, maks.	2,5 mm ²
przekrój przyłącza przewodu AWG, min.	AWG 26	przekrój przyłączeniowy przewodu AWG, maks.	AWG 12

Gwarancja

Czasokres	3 lata
-----------	--------

Klasyfikacje

ETIM 6.0	EC002653	ETIM 7.0	EC002653
ETIM 8.0	EC002653	ETIM 9.0	EC002653
ECLASS 9.0	27-21-01-20	ECLASS 9.1	27-21-01-20
ECLASS 10.0	27-21-01-20	ECLASS 11.0	27-21-01-20
ECLASS 12.0	27-21-01-20	ECLASS 13.0	27-21-01-20

ACT20X-HDI-SDO-RNC-S

Weidmüller Interface GmbH & Co. KG

Klingenbergstraße 26

D-32758 Detmold

Germany

www.weidmueller.com

Dane techniczne

Karty specyfikacji przetargowych

Długa specyfikacja

**Separowane wzmacnia-
cze przekaźnikowe Ex
do czujników Namur,
1-kanalowy separowa-
ny wzmacniacz prze-
kaźnikowy o szerokości
22,5 mm z zasilaniem
zewnętrznym,
do transmisji i sepa-
racji sygnałów czujni-
ków Namur ze strefy
Ex 0,1,2 do obszaru bez-
piecznego.**

**Po stronie wyjścia do-
stępny jest bezpoten-
cjałowy styk przekaźni-
kowy z funkcjami roz-
wierającymi i styk alar-
mowy (zwierający)
do komunikatów o sta-
tusie / awariach.**

Moduł jest konfigurowany
poprzez program standar-
dowy FDT/DTM.

**Obudowa szeregową
do montażu na szynie
montażowej TS35**

**Wymiary: dł/szer/wys
119,2/ 22,5/ 113,6**

**Złącza śrubowe/ prze-
krój znamionowy 2,5
mm²**

**Stopień ochrony: IP
20**

Wejście-

**Czujnik NA-
MUR wg EN 60947**

**8
V DC / 8 mA zasilanie
czujnika**

**0...5
KHz częstotliwość wej-
ściowa**

**Wy-
krywanie przerwania
przewodu**

**Wyj-
ście
przekaźnik 1 styk
zwierny**

**250
V AC / 30 V DC @ 2A ob-
szar bezpieczny**

**32 V
AC @ 0,5 A/ 32 VDC @ 1
A strefa 2**

**Wyjście alarmu prze-
kaźnik 1 styk zwierny**

**250
V AC / 30 V DC @ 2A ob-
szar bezpieczny**

**32 V
AC @ 0,5 A/ 32 VDC @ 1
A strefa 2**

Energia pomocni-

Data sporządzenia 3 maja 2024 20:24:50 CEST

Aktualizacja katalogu 20.04.2024 19:31,2 V DC

Załącznik 1: Strata mocy ok. 1,8 W

Załącznik 2: Zakres temperatury otoczenia

ACT20X-HDI-SDO-RNC-S

Weidmüller Interface GmbH & Co. KG

Klingenbergstraße 26

D-32758 Detmold

Germany

www.weidmueller.com

Dane techniczne

Zgodność produktu z wymogami środowiska naturalnego

REACH SVHC	Lead 7439-92-1
SCIP	2f6dd957-421a-46db-a0c2-cf1609156924

Dopuszczenia

Dopuszczenia



Dopuszczenia	DNVGL;
ROHS	Zgodny
UL File Number Search	Witryna UL
Nr certyfikatu (cULus)	E337701

Pobieranie

Dopuszczenie/Certyfikat/Deklaracja zgodności	Application notes – Certification SIL Certification DNV GL Application notes – Certification ATEX Application notes – Certification IECEX Declaration of Conformity
Dane projektowe	CAD data – STEP
Oprogramowanie	WI-Manager, DTM-Library for online installation Release notes for Weidmueller FDT-DTM Software version
Dokumentacja użytkownika	Instruction sheet Application notes – Safety Manual for SIL application Handbuch ACT20X- Serie, deutsch Manual ACT20X- series, english 20210120 Security Advisory - WI-Manager affected by MundM Software fdtCONTAINER vulnerability
Katalogi	Catalogues in PDF-format
Broszury	

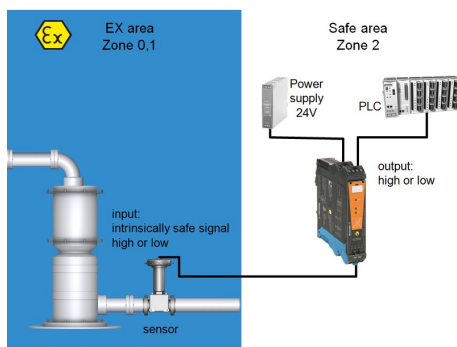
ACT20X-HDI-SDO-RNC-S

Weidmüller Interface GmbH & Co. KG
Klingenbergstraße 26
D-32758 Detmold
Germany

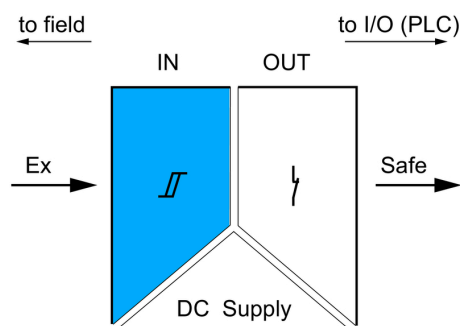
www.weidmueller.com

Rysunki

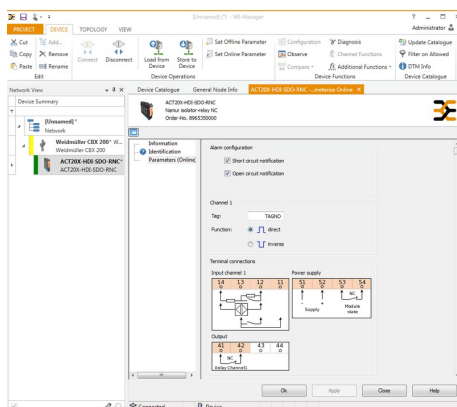
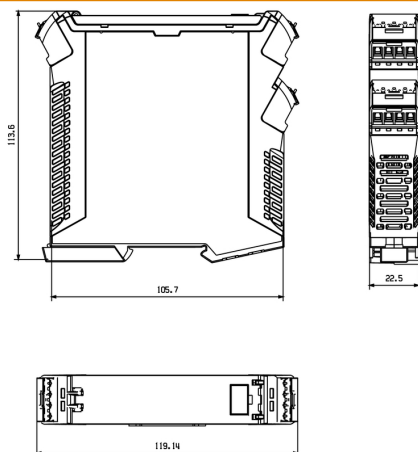
Aplikacja



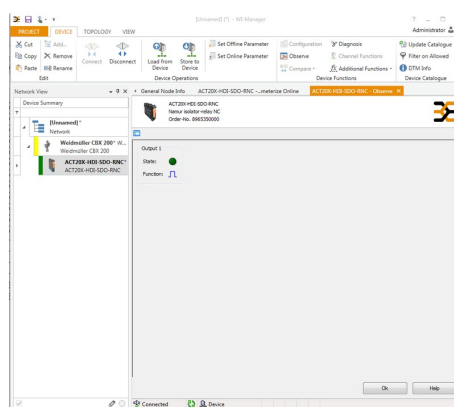
Schemat blokowy



Rysunek wymiarowy



screenshot of configuration with FDT2 / DTM software



screenshot of "observe" with FDT2 / DTM software

ACT20X-HDI-SDO-RNC-S

Weidmüller Interface GmbH & Co. KG

Klingenbergstraße 26

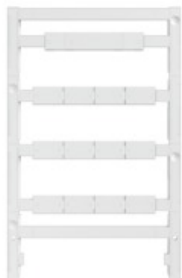
D-32758 Detmold

Germany

www.weidmueller.com

Akcesoria

neutralna



ESG to sprawdzony oznacznik o formacie MultiCard przeznaczony do wielu dobrze znanych urządzeń elektrycznych. W rezultacie można otrzymać wysokiej jakości oznaczenia urządzeń, czytelne, z wysokim kontrastem.

Oferujemy różne typy urządzeń różnych producentów, takich jak Siemens, ABB, Beckhoff itp.

Najważniejsze zalety:

- Uniwersalne szyldy; w zależności od typu samoprzylepne lub mocowane na zatrzask
- Do urządzeń mocowanych obok siebie, np. bezpieczników, oferujemy oznaczniki ESG do wciskania na szynę oznacznikową
- Wykonywanie nadruków laserowych zgodnie z indywidualnymi specyfikacjami

Do nadruku na zamówienie: Prosimy o przesłanie pliku z oprogramowaniem etykietującym M-Print PRO lub M-Print PRO Online (bez instalacji) zgodnie z naszymi specyfikacjami etykietowania.

Ogólne dane zamówieniowe

Typ	ESG 8/13.5/43.3 SAI AU	Wykonanie
Nr zam.	1912130000	ESG, Oznaczniki urządzeń x 13.5 mm, PA 66, Barwny: transparentny
GTIN (EAN)	4032248541164	
Ilość	5 Szt.	

ACT20X-HDI-SDO-RNC-S

Weidmüller Interface GmbH & Co. KG

Klingenbergstraße 26

D-32758 Detmold

Germany

www.weidmueller.com

Akcesoria

neutralna



ESG to sprawdzony oznacznik o formacie MultiCard przeznaczony do wielu dobrze znanych urządzeń elektrycznych. W rezultacie można otrzymać wysokiej jakości oznaczenia urządzeń, czytelne, z wysokim kontrastem.

Oferujemy różne typy urządzeń różnych producentów, takich jak Siemens, ABB, Beckhoff itp.

Najważniejsze zalety:

- Uniwersalne szyldy; w zależności od typu samoprzylepne lub mocowane na zatrzask
- Do urządzeń mocowanych obok siebie, np. bezpieczników, oferujemy oznaczniki ESG do wciskania na szynę oznacznikową
- Wykonywanie nadruków laserowych zgodnie z indywidualnymi specyfikacjami

Do nadruku na zamówienie: Prosimy o przesłanie pliku z oprogramowaniem etykietującym M-Print PRO lub M-Print PRO Online (bez instalacji) zgodnie z naszymi specyfikacjami etykietowania.

Ogólne dane zamówieniowe

Typ	ESG 6.6/20 BHZ 5.00/04	Wykonanie
Nr zam.	1082540000	ESG, Oznaczniki urządzeń x 20 mm, PA 66, Barwny: biały
GTIN (EAN)	4032248845439	
Ilość	200 Szt.	

Adapter do programowania



Ogólne dane zamówieniowe

Typ	CBX200 USB
Nr zam.	8978580000
GTIN (EAN)	4032248813759
Ilość	1 Szt.

ACT20X-HDI-SDO-RNC-S

Weidmüller Interface GmbH & Co. KG

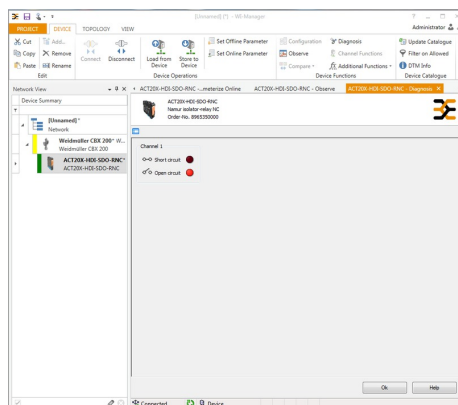
Klingenbergstraße 26

D-32758 Detmold

Germany

www.weidmueller.com

Rysunki



screenshot of "diagnosis" with FDT2 / DTM software

Schemat połączeń elektrycznych

