

ACT20X-HDI-SDO-RNC-S

Weidmüller Interface GmbH & Co. KG

Klingenbergstraße 26

D-32758 Detmold

Germany

www.weidmueller.com

Product image, A kép illusztráció



Az ACT20X-HDI-SDO/ 2HDI-2SNO RNO/RNC leválasztó kapcsolóerősítőket úgy terveztük meg, hogy rögzítsék a NAMUR érzékelő és a digitális kapcsoló jeleit, amelyek az Ex 0 zónából származnak.

Kapcsoló relék, opcionálisan NO vagy NC érintkezőkkel elérhetők, a kimeneti jeleket átviszi a biztonságos zónába. Beépített riasztó érintkezők riasztást adnak ki a hibás működés esetében; ez könnyebbé teszi a hibakeresést és megnöveli a rendszer rendelkezésre állását.

A sínre szerelt leválasztó-kapcsoló erősítők opcionálisan egy- vagy kétcsatornás változatban kaphatók.

Csatornánként 11 mm szélességével a készülék kevés helyet igényel az elektromos szekrényben.

Általános rendelési adatok

Verzió	EX-jelátalakítók/-leválasztók, Ex-input: NAMUR sensor/switch, Safe-output: relay, NC contact, 1 csatornás
Rendelési szám	8965350000
Típus	ACT20X-HDI-SDO-RNC-S
GTIN (EAN)	4032248784868
Qty.	1 Stück

ACT20X-HDI-SDO-RNC-S

Weidmüller Interface GmbH & Co. KG

Klingenbergstraße 26

D-32758 Detmold

Germany

www.weidmueller.com

Műszaki adatok

Méretetek és tömegek

Mélység	113,6 mm	Mélység (coll)	4,472 inch
Magasság	119,2 mm	Magasság (coll)	4,693 inch
Szélesség	22,5 mm	Szélesség (coll)	0,886 inch
Nettó tömeg	175 g		

Hőmérsékletek

Tárolási hőmérséklet	-20 °C...85 °C	Üzemi hőmérséklet	-20 °C...60 °C
Páratartalom	0...95% (páralecsapódás nem megengedett)		

Meghibásodási valószínűség

SIL PAPER	SIL certificate	SIL az IEC 61508 szerint	2
MTBF	207 a		

Assembling

Felszerelés típusa	Ráppattintható tartósín	Szerelési pozíció	vízszintes vagy függőleges
Sín	TS 35		

Bemenet EX

Aktiválási szint, alacsony	<1,2 mA	Aktiválási szint, magas	> 2,1 mA
Bemeneti ellenállás	1 kΩ	Bemenő frekvencia	<20 Hz
Ellenállás	RP = 750 Ω / RS = 15kΩ	Impulzus hossza	> 0.1 ms
Kimenő jel vezetékszakadás esetén		Szenzor	NAMUR-érzékelő EN60947-5-6 szerint, kapcsoló RS, RP egységgel vagy anélkül
	<0,1 mA, > 6,5 mA (vezetékszakadás esetén)	Típus	gyújtószikramentes áramkör
Szenzor tápellátás	8 V DC / 8 mA		

Riasztás kimenet

Alarm function	Line interruption at the input, Short circuit at input, No supply voltage, Device error	Folytonos áram	≤ 0,5 A AC / 0,3 A DC (biztonságos zóna), ≤ 0,5 A AC / 1 A DC (2. zóna)
Névleges kapcsolási feszültség	≤ 125 V AC / 110 V DC (biztonsági terület) ≤ 32 V AC / 32 V DC (2. zóna)	Névleges teljesítmény	≤ 62,5 VA / 32 W (biztonságos terület) ≤ 16 VA / 32 W (2. zóna)
Típus	Állapotrelé, 1 nyitóérintkező (potenciálmentes)		

Általános specifikációk

Csatlakozás típusa		Konfiguráció	FDT/DTM szoftverrel, 8978580000 CBX200 USB konfigurációs adaptert igényel
	Csavaros csatlakozás		
NAMUR tápellátás	8 V DC / 8 mA	Potenciálbetáplálás	19,2 – 31,2 V DC
Páratartalom	0...95% (páralecsapódás nem megengedett)	Védelmi osztály	IP20
Áramfelvétel	≤ 1.3 W		

A létrehozás dátuma 2024. április 27. 23:38:12 CEST

A katalógus állapota 20.04.2024 / A műszaki módosítások jogát fenntartjuk.

ACT20X-HDI-SDO-RNC-S

Weidmüller Interface GmbH & Co. KG

Klingenbergstraße 26

D-32758 Detmold

Germany

www.weidmueller.com

Műszaki adatok

Szigetelések koordinálása

EMC szabványok	DIN EN 61326, NE 21	Névleges feszültség	300 V
Szabványok	EN 61326	Szigetelési feszültség	2,6 kV (bemenet / kimenet)

Digitális kimenet

Folytonos áram	≤ 2 A AC/DC (biztonságos terület, 2. zóna)	Kapcsolási kapacitás	500 VA / 60 W (safe area), 16 VA / 60 W (zone 2)
Max. kapcsolási frekvencia	20 Hz	Működés	Output = input, direct or inverse (configurable)
Névleges kapcsolási feszültség	≤ 250 V AC / 30 V DC (biztonsági terület) ≤ 32 V AC / 32 V DC (2. zóna)	Típus	Relay, 1 NC contact, 20 Hz kapcsolási frekvencia

Ex alkalmazások (ATEX) adatai

Feszültség, U_0	10,6 V DC	Installation location	Biztonságos (2-es zóna) területen telepített eszköz
Jelölés	II (1) G [Ex ia Ga] IIC/IIB/IIA, II (1) D [Ex ia Da] IIIC, I (M1) [Ex ia Ma] I	Teljesítmény, P_0	32 mW
Áram I_0	12 mA DC		

Alapvető biztonsági specifikációk

Description of the "safe state"	de-energized (relay output)	Diagnostic test interval	10 s
Készülék típusa	B	T_{proof}	4 a
Total failure rate for safe detected failures (λ_{SD})	0 FIT	Hardveres hiba tűrés (HFT)	0
Biztonság kategória	SIL 2	Relay lifetime	100000 times
Safe Failure Fraction (SFF)	90 %	Mean Time To Repair (MTTR)	8 h
Total failure rate for safe undetected failures (λ_{SU})	289 FIT	Total failure rate for dangerous detected failures (λ_{DD})	130 FIT
Total failure rate for dangerous undetected failures (λ_{DU})	46 FIT	Leállás valószínűsége, PFH	$4.66 \times 10^{-8} h^{-1}$
Demand mode	High	Demand rate	1 000 s
Demand response time	<10 ms (relay output)		

Biztonsági specifikációk Kis igénybevételű üzemmód

Safe Failure Fraction (SFF)	Average Probability of Failure on Demand (PFD _{avg})	2.04×10^{-4} ($T_{proof} = 1$ year), 4.08×10^{-4} ($T_{proof} = 2$ years), 1.02×10^{-4} ($T_{proof} = 5$ years)
90 %		

Csatlakozási adatok

Csatlakozás típusa	Csavaros csatlakozás	Meghúzási nyomaték, min.	0,4 Nm
Meghúzási nyomaték, max.	0,6 Nm	Rögzítési tartomány, névleges csatlakozás	2,5 mm ²
Rögzítési tartomány, névleges csatlakozás, min.	0,25 mm ²	Rögzítési tartomány, névleges csatlakozás, max.	2,5 mm ²
Vezeték csatlakozási keresztmetszet AWG, min.	AWG 26	Vezeték csatlakozási keresztmetszet AWG, max.	AWG 12

ACT20X-HDI-SDO-RNC-S

Weidmüller Interface GmbH & Co. KG

Klingenbergstraße 26

D-32758 Detmold

Germany

www.weidmueller.com

Műszaki adatok

Garancia

Időköz

3 év

Besorolások

ETIM 6.0	EC002653	ETIM 7.0	EC002653
ETIM 8.0	EC002653	ETIM 9.0	EC002653
ECLASS 9.0	27-21-01-20	ECLASS 9,1	27-21-01-20
ECLASS 10.0	27-21-01-20	ECLASS 11.0	27-21-01-20
ECLASS 12.0	27-21-01-20	ECLASS 13.0	27-21-01-20

ACT20X-HDI-SDO-RNC-S

Weidmüller Interface GmbH & Co. KG
Klingenbergstraße 26
D-32758 Detmold
Germany

www.weidmueller.com

Műszaki adatok

Ajánlati specifikációs lapok

Hosszspecifikáció

Rövid specifikáció

**Ex leválasztó
kapcsolóerősítők
Namur szenzorokhoz
1 csatornás leválasztó
kapcsolóerősítő 22,5
mm szélességben,
külső áramellátással,
Namur szenzorjelek
továbbítására a
robbanásveszélyes
terület 0,1,2 zónából a
biztonságos zónába.
A kimenet oldalon
potenciálmentes
érintkezők biztosítják
a nyitás funkciót és a
riasztási érintkezőt („a”
érintkező)
állapot-/
hibaüzenetekhez.**
A komponens a standard
FDT/DTM szoftverrel
konfigurálható.

**Kiegészítő ház TS35
DIN-sínre szereléshez
Méret: H/Sz/M
119,2/ 22,5/ 113,6
csavaros csatlakozás /
2,5 mm névleges
keresztmetszet²
Védelmi osztály: IP20
Bemenet **NAMUR**
szenzor **EN 60947**
szerint **8**
V DC / 8 mA szenzor
tápellátás
0
- 5 kHz bemeneti
frekvencia**

**huzalszakadás
észlelés**
kimenet
Relé 1 nyitóérintkező
250

VAC / 30 V DC @
2A biztonságos
zóna **32**
VAC @ 0.5 A/ 32 V
DC @ 1 A 2. zóna
Riasztás kimenet relé, 1
záróérintkező

250 VAC / 30 V DC
@ 2A biztonságos
zóna
32 VAC @ 0,5 A/ 32 V DC
@ 1 A 2. zóna
Kiegészítő
áramellátás
19 - 31,2 V DC
Teljesítményvesztés kb.
1,8 W Környezeti
hőmérsékleti tartomány
-20 °C...+60 °C

A létrehozás dátuma 2024. április 27. 23:38:12 CEST

A katalógus állapota 20.04.2024 / 610103 kiegészítő szigetelés AC/DC 2,6 kV-ig minden áramkörnél

ACT20X-HDI-SDO-RNC-S

Weidmüller Interface GmbH & Co. KG

Klingenbergstraße 26

D-32758 Detmold

Germany

www.weidmueller.com

Műszaki adatok

Termékek környezetvédelmi megfelelése

REACH SVHC	Lead 7439-92-1
SCIP	2f6dd957-421a-46db-a0c2-cf1609156924

Tanúsítványok

Jóváhagyások



Approvals	DNVGL;
ROHS	Megfelel
UL File Number Search	UL weboldal
Tanúsítvány száma (cULus)	E337701

Letöltések

Approval/Certificate/Document of Conformity	Application notes – Certification SIL Certification DNV GL Application notes – Certification ATEX Application notes – Certification IECEX Declaration of Conformity
Engineering Data	CAD data – STEP
Software	WI-Manager, DTM-Library for online installation Release notes for Weidmueller FDT-DTM Software version
User Documentation	Instruction sheet Application notes – Safety Manual for SIL application Handbuch ACT20X- Serie, deutsch Manual ACT20X- series, english 20210120 Security Advisory - WI-Manager affected by MundM Software fdtCONTAINER vulnerability
Katalógusok	Catalogues in PDF-format
Kiadványok	

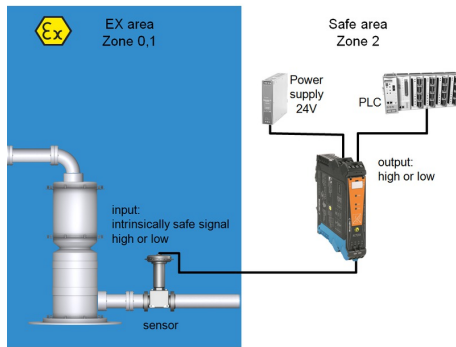
ACT20X-HDI-SDO-RNC-S

Weidmüller Interface GmbH & Co. KG
Klingenbergstraße 26
D-32758 Detmold
Germany

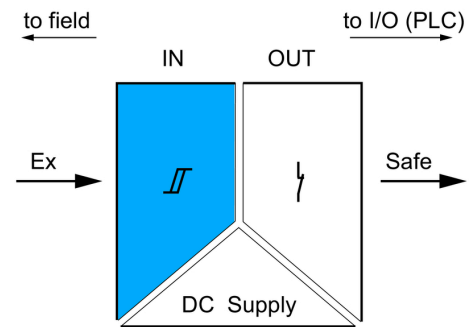
www.weidmueller.com

Rajzok

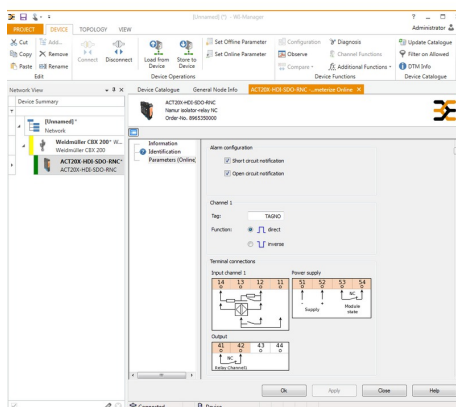
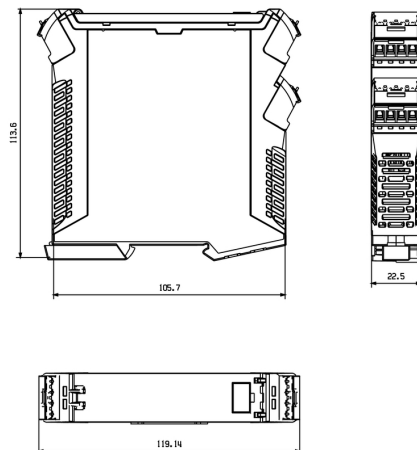
Alkalmazás



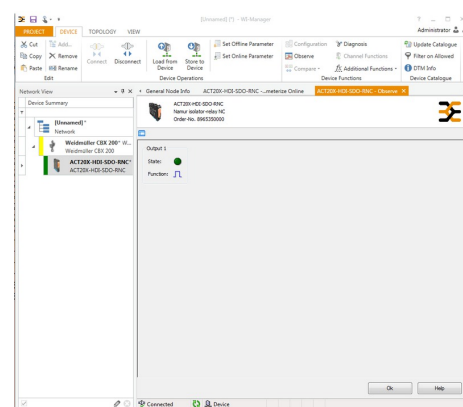
Block diagram



Méretrajz



screenshot of configuration with FDT2 / DTM software



screenshot of "observe" with FDT2 / DTM software

ACT20X-HDI-SDO-RNC-S

Weidmüller Interface GmbH & Co. KG

Klingenbergstraße 26

D-32758 Detmold

Germany

www.weidmueller.com

Tartozékok

Konfiguráló interfészek



Általános rendelési adatok

Típus	CBX200 USB
Rendelési szám	6978580000
GTIN (EAN)	4032248813759
Qty.	1 Stück

Üres



Az ESG a bevált és tesztelt MultiCard formátumú jelölő számos ismert elektromos készülékhez. Az eredmény egy kiváló minőségű, kontrasztos készülékjelölő.

A Siemens, az ABB, a Beckhoff és számos más gyártó készülékeihez különböző típusok kaphatók.

Az előnyök áttekintése:

- általános célú címkék; öntapadós vagy felpattintható címkék, típustól függően,
- illesztett készülékekhez, pl. kismegszakítókhoz címkésínre pattintható ESG jelölőket szállítunk.
- Egyedi lézer-minőségű nyomtatás a műszaki jellemzőknek megfelelően

Egyedi nyomtatáshoz: Kérjük, küldje el az M-Print PRO vagy M-Print PRO Online (telepítés nélkül) jelölőszoftverünk fájlját a címkézési előírásokkal.

Általános rendelési adatok

Típus	ESG 6.6/20 BHZ 5.00/04	Verzió
Rendelési szám	1082540000	ESG, Készülékjelölők x 20 mm, PA 66, Szín: fehér
GTIN (EAN)	4032248845439	
Qty.	200 Stück	

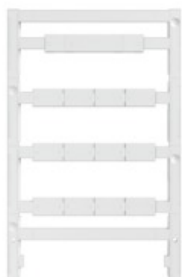
ACT20X-HDI-SDO-RNC-S

Weidmüller Interface GmbH & Co. KG
Klingenbergstraße 26
D-32758 Detmold
Germany

www.weidmueller.com

Tartozékok

Üres



Az ESG a bevált és tesztelt MultiCard formátumú jelölő számos ismert elektromos készülékhez. Az eredmény egy kiváló minőségű, kontrasztos készülékjelölő.

A Siemens, az ABB, a Beckhoff és számos más gyártó készülékeihez különböző típusok kaphatók.

Az előnyök áttekintése:

- általános célú címkék; öntapadós vagy felpattintható címkék, típustól függően,
- illesztett készülékekhez, pl. kismegszakítókhoz címkésínre pattintható ESG jelölőket szállítunk.
- Egyedi lézer-minőségű nyomtatás a műszaki jellemzőknek megfelelően

Egyedi nyomtatáshoz: Kérjük, küldje el az M-Print PRO vagy M-Print PRO Online (telepítés nélkül) jelölőszoftverünk fájlját a címkézési előírásokkal.

Általános rendelési adatok

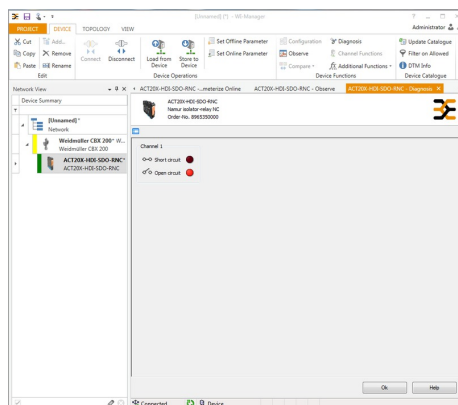
Típus	ESG 8/13.5/43.3 SAI AU	Verzió
Rendelési szám	1912130000	ESG, Készülékjelölők x 13.5 mm, PA 66, Szín: Áttetsző
GTIN (EAN)	4032248541164	
Qty.	5 Stück	

ACT20X-HDI-SDO-RNC-S

Weidmüller Interface GmbH & Co. KG
Klingenbergstraße 26
D-32758 Detmold
Germany

www.weidmueller.com

Rajzok



screenshot of "diagnosis" with FDT2 / DTM software

Connection diagram

