

WAZ6 TTA EX

Weidmüller Interface GmbH & Co. KG

Klingenbergstraße 26

D-32758 Detmold

Germany

www.weidmueller.com

Bildliknande



WAVE TTA är en universell PC-konfigurerbar signalomvandlare och gränsvärdesdon. Det är en isolerare, givare, linjäriserare och gränsvärdesdon i en och samma modul. Kombinationen av de bästa egenskaperna och utomordentliga konfigurationsmöjligheter gör TTA unik. TTA arbetar exakt och stabilt i ett brett omgivningstemperatur- och spänningsintervall tillsammans med alla gängse givartyper.

- Universella ingångssignaler: temperatursignaler, som t.ex. motståndstermometer, termoelement, liksom potentiometer, frekvensgivare och DC-spännings- och -strömsignaler
- Strömslingematad eller passiv ingång
- Brett område, 18...264 V AC/DC för matningsspänningen
- Användardefinierad linearisering
- Ingångar och utgångar är PC-konfigurerbara
- Analog- och reläutgång kombinerad
- Omgivningstemperaturområde -40 °C ...70 °C

Anslutning till PC:n görs via gränssnittet CBX200 USB. WAS/WAZ6 TTA finns även med ATEX Zon2- och UL C1D2-godkännande.

Allmänna beställningsdata

Artikelbeteckning	Ingång : EX, universell U, I, R, 9, Utgång : I/U universell, 2 × reläer
Art.nr.	8964320000
Typ	WAZ6 TTA EX
GTIN (EAN)	4032248782284
Förp.	1 Stück
Leveransstatus	Denna artikel kommer inte längre att finnas i framtiden.
Tillgänglig till	2023-12-30
Alternativ produkt	1481960000

WAZ6 TTA EX

Weidmüller Interface GmbH & Co. KG

Klingenbergstraße 26

D-32758 Detmold

Germany

www.weidmueller.com

Tekniska data

Mått och vikter

Djup	112,4 mm	Byggdjup (tum)	4,425 inch
Bredd	45 mm	Byggbredd (tum)	1,772 inch
Längd	100 mm	Bygglängd (tum)	3,937 inch
Nettovikt	280 g		

Temperaturer

Lagertemperatur	-40 °C...85 °C	Drifttemperatur	0 °C...70 °C
Fuktighet vid driftstemperatur	0...95 % (ingen daggbildning)	Fuktighet	5...95 % (ingen daggbildning)

Sannolikhet för bortfall

SIL enligt IEC 61508	Ingen	MTTF	138 a
----------------------	-------	------	-------

Ingång

Antal ingångar	1	Motstånd	10 Ω...5 kΩ
Potentiometer		Sensor	Termoelement: B, E, J, K, L, N, R, S, T (IEC 60584), PT100, PT1000, (EN 60571) Ni100, Ni1000, (JIS1604), Cu10, Cu25, Cu50, Cu100 (DIN 43760) 2-/3-/4-ledare
	10...50 Ω, 50...100 Ω, 100...200 Ω, 200...400 Ω, 400...800 Ω, 800 Ω...2 kΩ, 2...6.5 kΩ, 6.5...100 Ω	Temperatur - ingångsområde	Konfigurerbar, B: +100...+1820 °C, E: -270...+1000 °C, J: -270...+1200 °C, K: -150...+1372 °C, L: +100...+900 °C, N: -180...+1300 °C, R: -50...+1768 °C, S: -50...+1768 °C, T: -270...+400 °C, U: -200...+600 °C, Användardefinierad
Sensor-försörjning	24 V DC / 22 mA	ingångsspänning	-200...500 mV (min. spann 4 mV), -20...50 V DC (min. spann 0,5 V)
ingångsfrekvens	inställbar, 2 Hz...100 kHz		
ingångsström	-20...50 mA (min. spann 0,4 mA)		

Utgång

Lastmotstånd ström	≤ 600 Ω, @ max 23mA
--------------------	---------------------

utgång (digital)

Brytspänning AC, max.	0 V	Digitala utgångar	2
Märkopplingsström		Typ	2 x 1 Växlande kontakt (härdförgyllad), Processlarm (4x) med hysteres, med larmfördröjningstid (konfigurerbar) 0...180 s
	0,1 A		
Varaktig ström	2 A		

WAZ6 TTA EX

Weidmüller Interface GmbH & Co. KG

Klingenbergstraße 26

D-32758 Detmold

Germany

www.weidmueller.com

Tekniska data

utgång (analog)

Antal analoga utgångar	1	Lastmotstånd, spänning	> 10 kΩ @ 0...10 V / > 20 kΩ @ -10...+10 V
Lastmotstånd, ström	<700 Ω	Signalutmatning	direkt eller inverterad
Utgångsspänning	inställbar mellan -10...+10 V (min. steg 2,5 V)	Utgångsström	inställbar mellan 0...20 mA (min. steg 5 mA)
Överföringsfunktion	lineär, $x^{1/2}$, $x^{3/2}$, $x^{5/2}$ eller kundanpassad Kurva (101 punkter)		

Allmänna uppgifter

Ineffekt	<3,5 W	Konfiguration	via gratis Windows-program, TTA Set programvara, Kräver konfigurationsadapter 8978580000 CBX200 USB
Långtidsdrift	0	Spänningsförsörjning	24...240 V AC/DC; 24...36 V AC / 24...50 V DC (ATEX zon 2)
Svarstid	50 ms...1 s (RTD, mV ingångar), 110 ms...1 s (V, mA ingångar)	Temperaturkoefficient	<0,1 % / K (DC, RTD); <0,1 % FSR / K + CJ error 0,07 °C/K (thermoelement)
noggrannhet	DC <0,1 % intervall (VF, RTD); 0,2 % intervall (eller 1 °C) + CJ-fel		

Isolationskoordination

EMC-Normer	EN 55011, EN 61000-6	Isolationsspänning	2,5 kV
Märkspänning	300 V	Nedsmuttningsgrad	2
Stöthållspänning	6 kV	Överspänningskategori	III

Data för ex-användningar (ATEX)

Märkning	II 3 G Ex nA nC IIC T4 Gc
----------	---------------------------

Anslutningsdata

Anslutningstyp	Fjäderanslutning	Avisoleringslängd nominellt	7 mm
Anslutningsområde, märkarea	2,5 mm ²	Anslutningsområde, min.	0,5 mm ²
Anslutningsområde, max.	2,5 mm ²		

Klassificeringar

ETIM 6.0	EC002653	ETIM 7.0	EC002653
ETIM 8.0	EC002653	ETIM 9.0	EC002653
ECLASS 9.0	27-21-01-20	ECLASS 9.1	27-21-01-20
ECLASS 10.0	27-21-01-20	ECLASS 11.0	27-21-01-20
ECLASS 12.0	27-21-01-20	ECLASS 13.0	27-21-01-20

WAZ6 TTA EX

Weidmüller Interface GmbH & Co. KG

Klingenbergsstraße 26

D-32758 Detmold

Germany

www.weidmueller.com

Tekniska data

Offerttexter

Annonstext lång

Annonstext kort

Universell isoleromvandlare och gränsvärdesdon, konfigureras via PC
Universell isoleromvandlare och gränsvärdesdon, 45 mm bred med extern spännings- och givarmatning, för överföring och isolering av analoga DC-strömmar
 -20...50 mA, - spänningar -200...500 mV / -20...50 V, 2-/3-/4-ledare RTD, motstånd, termoelement enligt IEC 584 och frekvenser upp till 100 Hz (2-/3-ledargivare).
 På utgångssidan finns två kopplingsutgångar (växlande) för larmmeddelanden, analoga DC-spännings- (-10...+10 V) och strömutgångar (0...20 mA).
 Komponenten kan konfigureras via PC med Weidmüllers programvara TTA-Set.
 Kapsling för montage på TS35
 Mått L/B/H
 100/ 45/ 112,4
 Fjäderanslutningsteknik / Märkarea
 2,5 mm²
 Skyddsklass: IP 20
 Ingång -20...50 mA
 -200...500 mV / -10...+10 V
 PT100, PT1000, Ni100, Ni1000, Cu10/25/50/100 2-/3-/4-ledare
 Motstånd 10 Ohm...5 kOhm/ Potentiometer 100 Ohm...100 kOhm
 Termoelement Typ B, E, J, K, N, R, S, T
 Frekvenser 2 Hz...100 kHz (2-/3-ledargivare)
 givarmatning 24 V
 DC / 22 mA Utgång analog 0...20 mA / inställbar
 -10...+10 V/ inställbar
 Reläutgång / Larm 2
 1 x 0...20 mA / 12 V
 250
 VAC @ 3 A / 30 VDC @
 Lastmotstånd < 700
 Skapad 12.05.2024

Skapandedatum den 9 maj 2024

Katalogversion 04.05.2024 / Tekniska ändringar förbehållna

WAZ6 TTA EX

Weidmüller Interface GmbH & Co. KG

Klingenbergstraße 26

D-32758 Detmold

Germany

www.weidmueller.com

Tekniska data

Miljööverensstämmelse för produkt

REACH SVHC	Lead 7439-92-1
SCIP	c2a21576-d875-4548-ae68-5e7f85ddf0c7

Viktig hänvisningstext

Produktinformation

WAVE TTA är en universell PC-konfigurerbar signalomvandlare och gränsvärdesdon. Det är en isolerare, givare, linjäriserare och gränsvärdesdon i en och samma modul. Kombinationen av de bästa egenskaperna och utomordentliga konfigurationsmöjligheter gör TTA unik. TTA arbetar exakt och stabilt i ett brett omgivningstemperatur- och spänningsintervall tillsammans med alla gängse givartyper.

- Universella ingångssignaler: temperatursignaler, som t.ex. motståndstermometer, termoelement, liksom potentiometer, frekvensgivare och DC-spännings- och -strömsignaler
- Strömslingematad eller passiv ingång
- Brett område, 18...264 V AC/DC för matningsspänningen
- Användardefinierad linearisering
- Ingångar och utgångar är PC-konfigurerbara
- Analog- och reläutgång kombinerad
- Omgivningstemperaturområde -40 °C ...70 °C

Anslutning till PC:n görs via gränssnittet CBX200 USB.
WAS/WAZ6 TTA finns även med ATEX Zon2- och UL C1D2-godkännande.

Godkännanden

Godkännanden



ROHS	Uppfyllelse
UL File Number Search	UL-webbplats
Certifikat-Nr. (cULus)	E141197
Certifikat-nr (cULusEX)	E223527

Nedladdningar

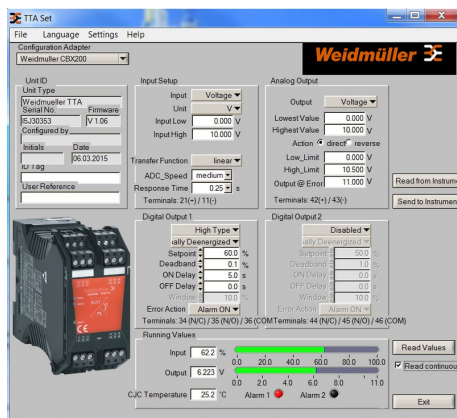
Godkännande/Certifikat/Dokument om överensstämmelse	Application notes – ATEX certification Application notes – DNV GL Certificate Declaration of Conformity
Teknikuppgifter Data	CAD data – STEP
Programvara	Runtime Software – Install_TTASet_V107.zip
Användardokumentation	Device description – Manual english, deutsch, france Device description – Instruction sheet
Kataloger	Catalogues in PDF-format
Broschyrer	

WAZ6 TTA EX

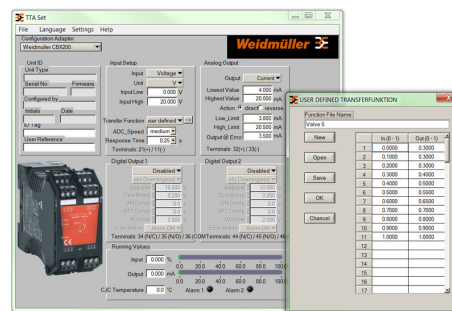
Weidmüller Interface GmbH & Co. KG
Klingenbergstraße 26
D-32758 Detmold
Germany

www.weidmueller.com

Ritningar



Screenshot of TTA Set software

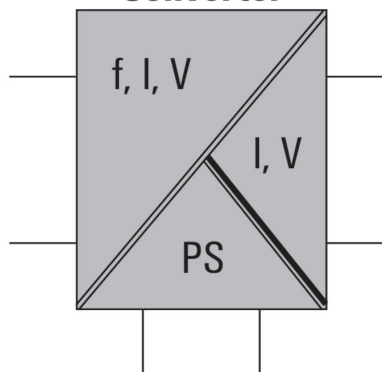


example of user defined transfer function for assigning customized output values

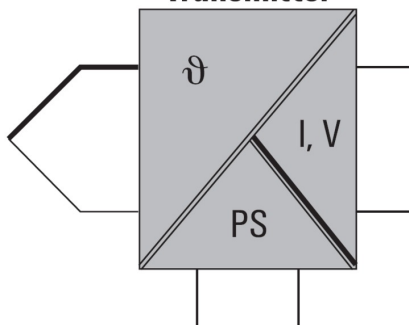


connection to your PC

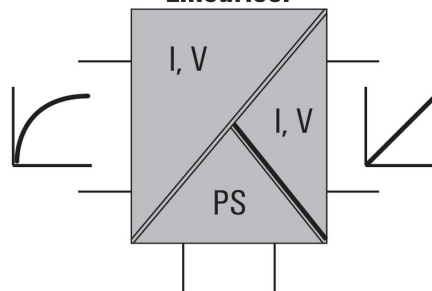
Converter



Transmitter



Lineariser



WAZ6 TTA EX**Weidmüller Interface GmbH & Co. KG**

Klingenbergstraße 26

D-32758 Detmold

Germany

www.weidmueller.com**Tillbehör****Programmeringsadapter****Allmänna beställningsdata**

Typ	CBX200 USB
Art.nr.	8978580000
GTIN (EAN)	4032248813759
Förp.	1 Stück

WAZ6 TTA EX

Weidmüller Interface GmbH & Co. KG

Klingenbergstraße 26

D-32758 Detmold

Germany

www.weidmueller.com

Ritningar

Bildliknande

