

WAZ6 TTA EX

Weidmüller Interface GmbH & Co. KG

Klingenbergstraße 26

D-32758 Detmold

Germany

www.weidmueller.com

Подобно иллюстрации



WAS/WAZ6 TTA – это универсальный преобразователь сигнала и максимальный выключатель, конфигурируемый с ПК. Это разделитель, датчик, линеаризатор и максимальный выключатель в одном модуле.

Сочетание наилучших свойств и чрезвычайно широкой возможности конфигурирования делает ТТА уникальным устройством.

ТТА точно и стабильно работает со всеми стандартными типами датчиков в широком диапазоне окружающих

температур и напряжений.

- Универсальные входные сигналы: сигналы температуры, например, от термометров сопротивления и термопар, а также от потенциометров, датчиков частоты и сигналов по напряжению и току DC
- Вход с питанием от токовой петли или пассивный
- Напряжение питания широкого диапазона 18...264 В AC/DC
- Заданная пользователем линеаризация
- Входы и выходы конфигурируются с ПК
- Аналоговый и релейный выход в комбинации
- Диапазон окружающей температуры -40...70 °C

Присоединение к ПК осуществляется через USB-интерфейс CBX200.

WAS/WAZ6 TTA опционально предлагается также с сертификатом ATEX зона 2 и UL C1D2.

Основные данные для заказа

Исполнение	Вход : EX, универсальный U, I, R, S, Выход : I/U универсальный, 2 x реле
Номер для заказа	8964320000
Тип	WAZ6 TTA EX
GTIN (EAN)	4032248782284
Кол.	1 шт.
Состояние поставки	Эта артикул в перспективе будет недоступен.
Доступно до	2023-12-30
Альтернативное изделие	1481960000

WAZ6 TTA EX

Weidmüller Interface GmbH & Co. KG

Klingenbergstraße 26

D-32758 Detmold

Germany

www.weidmueller.com

Технические данные

Размеры и массы

Глубина	112,4 мм	Глубина (дюймов)	4,425 inch
Ширина	45 мм	Ширина (в дюймах)	1,772 inch
Длина	100 мм	Длина (в дюймах)	3,937 inch
Масса нетто	280 g		

Температуры

Температура хранения	-40 °C...85 °C	Рабочая температура	0 °C...70 °C
Влажность при рабочей температуре	0...95 % (без появления конденсата)	Влажность	5...95 % без появления конденсата

Вероятность сбоя

SIL согласно IEC 61508	Нет	MTTF	138 a
------------------------	-----	------	-------

Вход

Входной ток		Датчик	Термопары: В, Е, J, К, L, N, R, S, Т (IEC 60584), PT100, PT1000, (EN 60571) Ni100, Ni1000, (JIS1604), Cu10, Cu25, Cu50, Cu100 (DIN 43760) 2-/3-/4-проводной
	-20...50 мА (мин. интервал 0,4 мА)		
Количество входов	1	Напряжение	-200...500 мВ (мин. шаг 4 мВ), -20...50 В DC (мин. шаг 0,5 В)
Питание датчика	24 V DC / 22 mA	Потенциометр	10...50 Ω, 50...100 Ω, 100...200 Ω, 200...400 Ω, 400...800 Ω, 800 Ω...2 kΩ, 2...6,5 kΩ, 6,5...100 Ω
Сопротивление	10 Ω...5 kΩ	Температура в области входа	конфигурируется, В: +100...+1820 °C, Е: -270...+1000 °C, J: -270...+1200 °C, К: -150...+1372 °C, L: +100...+900 °C, N: -180...+1300 °C, R: -50...+1768 °C, S: -50...+1768 °C, Т: -270...+400 °C, U: -200...+600 °C, Задаётся пользователем
Частота на входе, макс.	регулируемый, 2 Hz...100 kHz		

Выход

Ток полного сопротивления нагрузки	≤ 600 Ом, @ max 23mA
------------------------------------	----------------------

WAZ6 TTA EX

Weidmüller Interface GmbH & Co. KG

Klingenbergstraße 26

D-32758 Detmold

Germany

www.weidmueller.com

Технические данные

Вывод (цифровой)

Макс. коммутируемое напряжение, AC 0 V	Номинальный ток переключения	0,1 A
Тип	2 x 1 перекидной контакт (твердое золочение), Тревожные оповещения технологического процесса (4) с гистерезисом, с задержкой аварийного сигнала (возможность конфигурирования) 0...180 c	Ток
Цифровые выходы	2	2 A

Вывод (аналоговый)

Вывод сигнала	прямой или инвертированный	Выходное напряжение	регулируется в диапазоне -10...+10 В (мин. шаг 2,5 В)
Выходной ток	регулируется в диапазоне 0...20 mA (мин. шаг 5 mA)	Количество аналоговых выходов	1
Напряжение нагрузки сопротивления	> 10 кОм @ 0...10 В / > 20 кОм @ -10...+10 В	Ток нагрузки сопротивления	<700 Ω
Функция передачи	линейный, $x^{1/2}$, $x^{3/2}$, $x^{5/2}$ или задается пользователем Кривая (101 точек)		

Общие данные

Время переходного процесса	50 мс...1 с (входы - термометр сопротивления, мВ), 110 мс...1 с (входы - В, mA)	Долговременный дрейф	0
Конфигурация	через бесплатное ПО для Windows, Программное обеспечение TTA-Set, Требуется конфигурационный адаптер 8978580000 CBX200 USB	Напряжение питания	24...240 В AC/DC; 24...36 В AC/24...50 В DC (ATEX зона 2)
Потребляемая мощность	< 3,5 Вт	Температурный коэффициент	<0,1 %/K (DC, RTD); <0,1 % FSR/K + CJ погрешность 0,07 °C/K (термопары)
Точность	< 0,1% и диапазона (DC, термометр сопротивления); 0,2% диапазона (или 1 °C) + ошибка CJ		

Соответствие стандартам по изоляции

Импульсное перенапряжение, до	6 кВ	Категория перенапряжения	III
Напряжение развязки	2,5 кВ	Нормы по ЭМС	EN 55011, EN 61000-6
Расчетное напряжение	300 В	Степень загрязнения	2

Данные для применения в зоне Ex (ATEX)

Обозначение	II 3 G Ex nA nC IIC T4 Gc
-------------	---------------------------

WAZ6 TTA EX**Weidmüller Interface GmbH & Co. KG**

Klingenbergstraße 26

D-32758 Detmold

Germany

www.weidmueller.com**Технические данные****Размеры**

Вид соединения	Пружинное соединение	Длина снятия изоляции Измерительное соединение	7 мм
Диапазон размеров зажимаемых проводников, измерительное соединение, 2,5 mm ²		Диапазон зажима, мин.	0,5 mm ²
Диапазон зажима, макс.	2,5 mm ²		

Классификации

ETIM 6.0	EC002653	ETIM 7.0	EC002653
ETIM 8.0	EC002653	ETIM 9.0	EC002653
ECLASS 9.0	27-21-01-20	ECLASS 9.1	27-21-01-20
ECLASS 10.0	27-21-01-20	ECLASS 11.0	27-21-01-20
ECLASS 12.0	27-21-01-20	ECLASS 13.0	27-21-01-20

WAZ6 TTA EX

Weidmüller Interface GmbH & Co. KG
Klingenbergstraße 26
D-32758 Detmold
Germany
www.weidmueller.com

Технические данные

Тендерные спецификации

Подробная спецификация

Краткая спецификация

Универсальный измерительный преобразователь с гальванической развязкой и максимальный выключатель для применения во взрывоопасной зоне Ex-зона 2, с возможностью конфигурирования при помощи ПК
Универсальный измерительный преобразователь с гальванической развязкой и максимальный выключатель - с монтажной шириной 45 мм, с внешним электропитанием и питанием датчика, для передачи и развязки аналоговых DC-сигналов по току -20...50 мА, напряжению -200...500 мВ / -20...50 В, сигналов 2-/3-/4-проводных термосопротивлений RTD, сопротивлений, термопар согласно IEC 584 и частот до 100 кГц (2- / 3-проводные датчики).
На выходной стороне предоставляются два коммутируемых выхода (перекидной контакт) для аварийной сигнализации, аналоговые DC- выходы по напряжению (-10...+10 В) и току (0...20 мА).
Предусмотрена возможность конфигурирования модуля при помощи ПК, используя фирменное ПО TTA-Set.
Корпус для установки в ряд на монтажную рейку TS35
Размеры: Д/Ш/В 100/ 45/ 112,4 мм
Технология пружинного соединения / номинальная площадь поперечного сечения 1,5 мм²
Степень защиты: IP 20
Вход -20...50 мА

WAZ6 TTA EX

Weidmüller Interface GmbH & Co. KG
Klingenbergstraße 26
D-32758 Detmold
Germany

www.weidmueller.com

Технические данные

Экологическое соответствие изделия

REACH SVHC	Lead 7439-92-1
SCIP	c2a21576-d875-4548-ae68-5e7f85ddf0c7

Важное примечание

Сведения об изделии

WAS/WAZ6 TTA – это универсальный преобразователь сигнала и максимальный выключатель, конфигурируемый с ПК. Это разделитель, датчик, линеаризатор и максимальный выключатель в одном модуле. Сочетание наилучших свойств и чрезвычайно широкой возможности конфигурирования делает TTA уникальным устройством. TTA точно и стабильно работает со всеми стандартными типами датчиков в широком диапазоне окружающих температур и напряжений.

- Универсальные входные сигналы: сигналы температуры, например, от термометров сопротивления и термопар, а также от потенциометров, датчиков частоты и сигналов по напряжению и току DC
- Вход с питанием от токовой петли или пассивный
- Напряжение питания широкого диапазона 18...264 В AC/DC
- Заданная пользователем линеаризация
- Входы и выходы конфигурируются с ПК
- Аналоговый и релейный выход в комбинации
- Диапазон окружающей температуры -40...70 °C

Присоединение к ПК осуществляется через USB-интерфейс CBX200.
WAS/WAZ6 TTA опционально предлагается также с сертификатом ATEX зона 2 и UL C1D2.

Сертификаты

Сертификаты



ROHS	Соответствовать
UL File Number Search	Сайт UL
Сертификат № (cULus)	E141197
Номер сертификата (cULusEX)	E223527

Загрузки

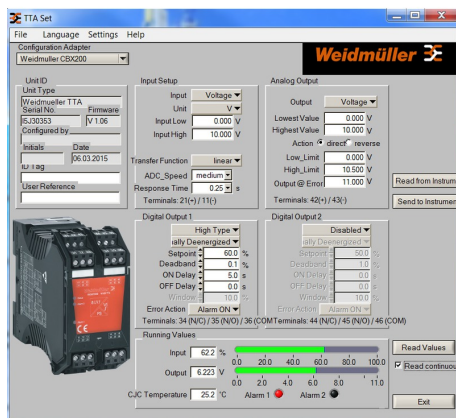
Одобрение / сертификат / документ о соответствии	Application notes – ATEX certification Application notes – DNV GL Certificate Declaration of Conformity
Технические данные	CAD data – STEP
Программное обеспечение	Runtime Software – Install TTASet_V107.zip
Пользовательская документация	Device description – Manual english, deutsch, france Device description – Instruction sheet
Каталог	Catalogues in PDF-format
Брошюры	

WAZ6 TTA EX

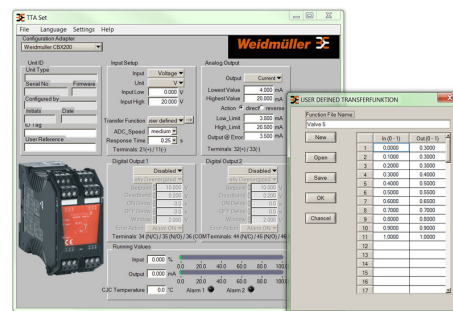
Weidmüller Interface GmbH & Co. KG
Klingenbergstraße 26
D-32758 Detmold
Germany

www.weidmueller.com

Изображения



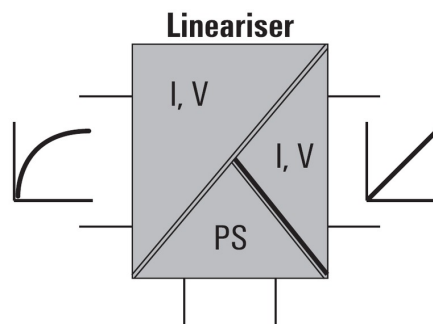
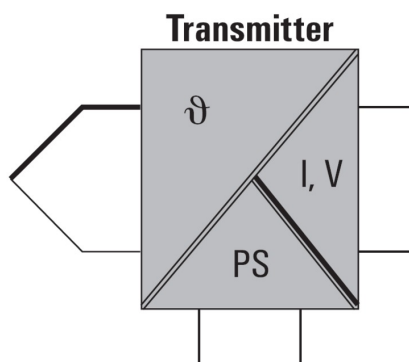
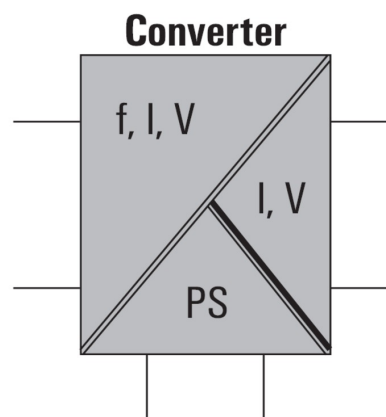
Screenshot of TTA Set software



example of user defined transfer function for assigning customized output values



connection to your PC



WAZ6 TTA EX

Weidmüller Interface GmbH & Co. KG
Klingenbergstraße 26
D-32758 Detmold
Germany

www.weidmueller.com

Аксессуары

Программный адаптер



Основные данные для заказа

Тип	CBX200 USB
Номер для заказа	6938580000
GTIN (EAN)	4032248813759
Кол.	1 Шт.

WAZ6 TTA EX

Weidmüller Interface GmbH & Co. KG
Klingenbergstraße 26
D-32758 Detmold
Germany

www.weidmueller.com

Изображения

Подобно иллюстрации

