

**WAZ6 TTA EX**
**Weidmüller Interface GmbH & Co. KG**

Klingenbergstraße 26

D-32758 Detmold

Germany

www.weidmueller.com

**Abbildung ähnlich**


WAS/WAZ6 TTA ist ein universeller PC-konfigurierbarer Signalwandler und Grenzwertschalter. Er ist Trenner, Geber,

Linearisierer und Grenzwertschalter in einem Modul..

Die Kombination von besten Eigenschaften und außergewöhnlicher Konfigurationsmöglichkeit macht den TTA einzigartig.

Der TTA arbeitet in einem weiten Umgebungstemperatur- und Spannungsbereich präzise und stabil mit allen gängigen

Sensortypen.

- Universelle Eingangssignale: Temperatursignale wie z.B. Widerstandsthermometer, Thermoelemente sowie Potentiometer, Frequenzgeber und DC-Spannungs- und Stromsignale
- Stromschleifengespeister oder passiver Eingang
- Weitbereichsspannungsversorgung 18...264 V AC / DC
- Benutzerdefinierte Linearisierung
- Eingänge und Ausgänge sind PC-konfigurierbar
- Analog- und Relaisausgang kombiniert
- Umgebungstemperaturbereich -40 °C ...70 °C

Die Anbindung an den PC erfolgt über die CBX200 USB Schnittstelle.

Der WAS/WAZ6 TTA wird optional auch mit ATEX Zone2 und UL C1D2 Zulassung angeboten.

**Allgemeine Bestelldaten**

Ausführung	Eingang : EX, universell U,I,R,θ, Ausgang : I / U universell, 2x Relais
Best.-Nr.	<a href="#">8964320000</a>
Typ	WAZ6 TTA EX
GTIN (EAN)	4032248782284
VPE	1 Stück
Lieferstatus	<b>Dieser Artikel ist demnächst nicht mehr lieferbar.</b>
Lieferbar bis	2023-12-30
Produktalternative	<a href="#">1481960000</a>

## WAZ6 TTA EX

Weidmüller Interface GmbH &amp; Co. KG

Klingenbergstraße 26

D-32758 Detmold

Germany

www.weidmueller.com

## Technische Daten

## Abmessungen und Gewichte

Tiefe	112,4 mm	Tiefe (inch)	4,425 inch
Breite	45 mm	Breite (inch)	1,772 inch
Länge	100 mm	Länge (inch)	3,937 inch
Nettogewicht	280 g		

## Temperaturen

Lagertemperatur	-40 °C...85 °C	Betriebstemperatur	0 °C...70 °C
Feuchtigkeit bei Betriebstemperatur	0...95 % (keine Betauung)	Feuchtigkeit	5...95 % keine Betauung

## Ausfallwahrscheinlichkeit

SIL gemäß IEC 61508	Keine	MTTF	138 a
---------------------	-------	------	-------

## Eingang

Anzahl Eingänge	1	Eingangsfrequenz	einstellbar, 2 Hz... 100 kHz
Eingangsspannung	-200...500 mV (min. Spanne 4 mV), -20...50 V DC (min. Spanne 0,5 V)	Eingangsstrom	-20...50 mA (min. Spanne 0,4 mA)
Potentiometer		Sensor	Thermoelemente: B, E, J, K, L, N, R, S, T (IEC 60584), PT100, PT1000, (EN 60571) Ni100, Ni1000, (JIS1604), Cu10, Cu25, Cu50, Cu100 (DIN 43760) 2-/3-/4-Leiter
	10...50 Ω, 50...100 Ω, 100...200 Ω, 200...400 Ω, 400...800 Ω, 800 Ω...2 kΩ, 2...6,5 kΩ, 6,5...100 Ω		
Sensor-Versorgung		Temperatur-Eingangsbereich	konfigurierbar, B: +100...+1820 °C, E: -270...+1000 °C, J: -270...+1200 °C, K: -150...+1372 °C, L: +100...+900 °C, N: -180...+1300 °C, R: -50...+1768 °C, S: -50...+1768 °C, T: -270...+400 °C, U: -200...+600 °C, Benutzerdefiniert
	24 V DC / 22 mA		
Widerstand	10 Ω...5 kΩ		

## Ausgang

Lastwiderstand / Strom	≤ 600 Ω, @ max 23mA
------------------------	---------------------

## Ausgang (Digital)

Anzahl Digitale Ausgänge	2	Dauerstrom	2 A
Nennschaltstrom	0,1 A	Schaltspannung AC, max.	0 V
Typ	2 x 1 Wechsler (hartvergoldet), Prozessalarme (4-fach) mit Hysterese, mit Alarmverzögerung (konfigurierbar) 0...180 s		

## WAZ6 TTA EX

Weidmüller Interface GmbH &amp; Co. KG

Klingenbergstraße 26

D-32758 Detmold

Germany

www.weidmueller.com

## Technische Daten

## Ausgang (Analog)

Anzahl Analoge Ausgänge	1	Ausgangsspannung	einstellbar zwischen -10...+10 V (min. Spanne 2,5 V)
Ausgangsstrom	einstellbar zwischen 0...20 mA (min. Spanne 5 mA)	Lastwiderstand Spannung	> 10 kΩ @ 0...10 V / > 20 kΩ @ -10...+10 V
Lastwiderstand Strom	<700 Ω	Signalausgabe	direkt oder invertiert
Übertragungsfunktion	linear, $x^{1/2}$ , $x^{3/2}$ , $x^{5/2}$ oder benutzerdef. Kurve (101 Punkte)		

## Allgemeine Angaben

Genauigkeit	< 0,1 % Spanne (DC, RTD); 0,2 % Spanne (oder 1 °C) + CJ Fehler	Konfiguration	über kostenlose Windows-Software, TTA Set Software, Benötigt wird Konfigurationsadapter 8978580000 CBX200 USB
Langzeitdrift	0	Leistungsaufnahme	< 3,5 W
Sprungantwortzeit	50 ms...1 s (RTD, mV Eingänge), 110 ms...1 s (V, mA Eingänge)	Temperaturkoeffizient	<0,1 % / K (DC, RTD); <0,1 % FSR / K + CJ Fehler 0,07 °C/K (Thermoelemente)
Versorgungsspannung	24...240 V AC/DC; 24...36 V AC / 24...50 V DC (ATEX Zone 2)		

## Isolationskoordination

Bemessungsspannung	300 V	EMV-Normen	EN 55011, EN 61000-6
Isolationsspannung	2,5 kV	Stehstoßspannung	6 kV
Verschmutzungsgrad	2	Überspannungskategorie	III

## Daten für Ex- Anwendungen (ATEX)

Kennzeichnung	II 3 G Ex nA nC IIC T4 Gc
---------------	---------------------------

## Anschlussdaten

Anschlussart	Zugfederanschluss	Abisolierlänge Bemessungsanschluss	7 mm
Klemmbereich, Bemessungsanschluss	2,5 mm <sup>2</sup>	Klemmbereich, min.	0,5 mm <sup>2</sup>
Klemmbereich, max.	2,5 mm <sup>2</sup>		

## Klassifikationen

ETIM 6.0	EC002653	ETIM 7.0	EC002653
ETIM 8.0	EC002653	ETIM 9.0	EC002653
ECLASS 9.0	27-21-01-20	ECLASS 9.1	27-21-01-20
ECLASS 10.0	27-21-01-20	ECLASS 11.0	27-21-01-20
ECLASS 12.0	27-21-01-20	ECLASS 13.0	27-21-01-20

WAZ6 TTA EX

Weidmüller Interface GmbH & Co. KG  
Klingenbergstraße 26  
D-32758 Detmold  
Germany

www.weidmueller.com

Technische Daten

Ausschreibungstexte

Ausschreibungstext lang

Ausschreibungstext kurz

**Universeller Messtrennwandler und Grenzwertschalter für Ex- Zone 2 Applikationen, PC- konfigurierbar**  
**Universeller Messtrennwandler und Grenzwertschalter in 45 mm Baubreite mit externer Spannungs- und Sensorversorgung, zur Übertragung und Trennung analoger DC- Ströme**  
**-20...50 mA, - Spannungen -200...500 mV/ -20...50 V, 2-/3-/4- Leiter RTD, Widerständen, Thermoelementen nach IEC 584 und Frequenzen bis 100 kHz( 2- / 3- Leiter Sensoren).**  
**Ausgangsseitig stehen zwei Schaltausgänge (Wechslerkontakt) für Alarmmeldungen, analoge DC- Spannungs- (-10...+10 V) und Stromausgänge (0...20 mA) zur Verfügung.**  
**Der Baustein ist PC- konfigurierbar über das firmenspezifische Softwaretool TTA-Set.**  
**Anreihgehäuse für TS35 Tragschienenmontage**  
**Abmaße: L/B/H 100/ 45/ 112,4 mm**  
**Zugfederanschlusstechnik / Nennquerschnitt 1,5 mm<sup>2</sup>**  
**Schutzart: IP 20**  
**Eingang -20...50 mA**  
**-200...500 mV / -10... +10 V**  
**PT100, PT1000, Ni100, Ni1000, Cu10/25/50/100 2-/3-/4- Leiter**  
**Wi- derstand 10 Ohm...5 kOhm/ Potentiometer 100 Ohm...100 kOhm**  
**Thermoelemente Typ B, E, J, K, N, R, S, T**  
**Frequenzen 2 Hz...100 kHz (2-/3- Leiter Sensoren)**  
**Sensorversorgung 24 V DC / 22 mA**  
**Ausgang 0...20 mA / log einstellbar**  
**-10...+10 V/ einstellbar**

## WAZ6 TTA EX

Weidmüller Interface GmbH &amp; Co. KG

Klingenbergstraße 26

D-32758 Detmold

Germany

www.weidmueller.com

## Technische Daten

## Umweltanforderungen

REACH SVHC	Lead 7439-92-1
SCIP	c2a21576-d875-4548-ae68-5e7f85ddf0c7

## Wichtiger Hinweis

## Produkthinweis

WAS/WAZ6 TTA ist ein universeller PC-konfigurierbarer Signalwandler und Grenzwertschalter. Er ist Trenner, Geber, Linearisierer und Grenzwertschalter in einem Modul.  
Die Kombination von besten Eigenschaften und außergewöhnlicher Konfigurationsmöglichkeit macht den TTA einzigartig.  
Der TTA arbeitet in einem weiten Umgebungstemperatur- und Spannungsbereich präzise und stabil mit allen gängigen Sensortypen.

- Universelle Eingangssignale: Temperatursignale wie z.B. Widerstandsthermometer, Thermoelemente sowie Potentiometer, Frequenzgeber und DC-Spannungs- und Stromsignale
- Stromschleifengespeister oder passiver Eingang
- Weitbereichsspannungsversorgung 18...264 V AC / DC
- Benutzerdefinierte Linearisierung
- Eingänge und Ausgänge sind PC-konfigurierbar
- Analog- und Relaisausgang kombiniert
- Umgebungstemperaturbereich -40 °C ...70 °C

Die Anbindung an den PC erfolgt über die CBX200 USB Schnittstelle.  
Der WAS/WAZ6 TTA wird optional auch mit ATEX Zone2 und UL C1D2 Zulassung angeboten.

## Zulassungen

## Zulassungen



ROHS	Konform
UL File Number Search	UL Webseite
Zertifikat-Nr. (cULus)	E141197
Zertifikat-Nr. (cULusEX)	E223527

## Downloads

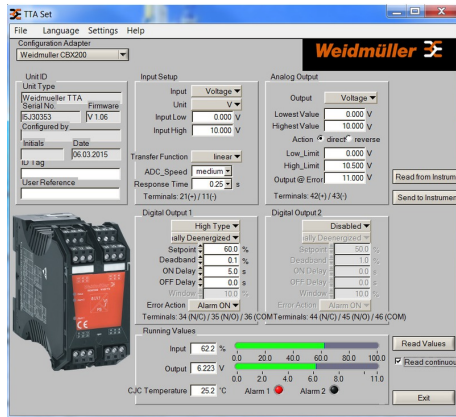
Zulassung / Zertifikat / Konformitätsdokument	<a href="#">Application notes – ATEX certification</a> <a href="#">Application notes – DNV GL Certificate</a> <a href="#">Declaration of Conformity</a>
Engineering-Daten	<a href="#">CAD data – STEP</a>
Software	<a href="#">Runtime Software – Install_TTASet_V107.zip</a>
Anwenderdokumentation	<a href="#">Device description – Manual english, deutsch, france</a> <a href="#">Device description – Instruction sheet</a>
Kataloge	<a href="#">Catalogues in PDF-format</a>
Broschüren	

## WAZ6 TTA EX

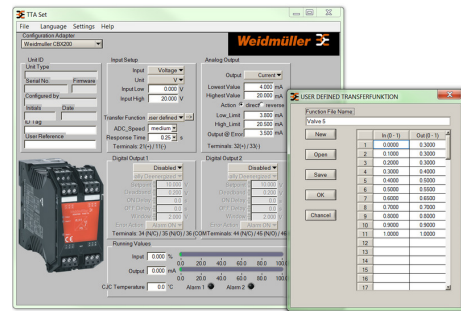
**Weidmüller Interface GmbH & Co. KG**  
Klingenbergstraße 26  
D-32758 Detmold  
Germany

[www.weidmueller.com](http://www.weidmueller.com)

## Zeichnungen



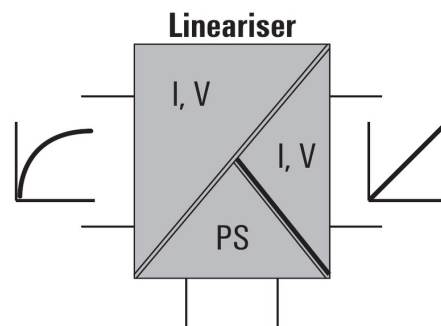
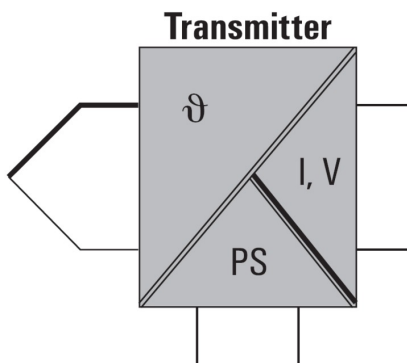
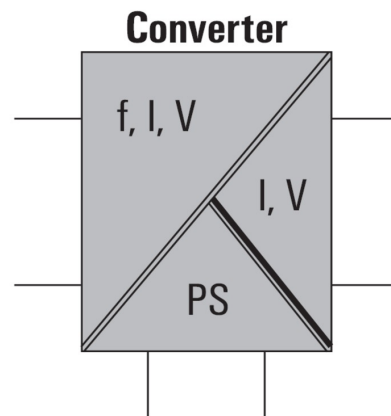
Screenshot of TTA Set software



example of user defined transfer function for assigning customized output values



connection to your PC



## WAZ6 TTA EX

**Weidmüller Interface GmbH & Co. KG**

Klingenbergstraße 26

D-32758 Detmold

Germany

[www.weidmueller.com](http://www.weidmueller.com)

## Zubehör

### Programmieradapter



### Allgemeine Bestelldaten

Typ	CBX200 USB
Best.-Nr.	<a href="#">8978580000</a>
GTIN (EAN)	4032248813759
VPE	1 Stück

## WAZ6 TTA EX

**Weidmüller Interface GmbH & Co. KG**  
Klingenbergstraße 26  
D-32758 Detmold  
Germany

[www.weidmueller.com](http://www.weidmueller.com)

## Zeichnungen

### Abbildung ähnlich

