

WAS6 TTA EX

Weidmüller Interface GmbH & Co. KG

Klingenbergstraße 26

D-32758 Detmold

Germany

www.weidmueller.com

Bildliknande



WAVE TTA är en universell PC-konfigurerbar signalomvandlare och gränsvärdesdon. Det är en isolerare, givare, linjäriserare och gränsvärdesdon i en och samma modul. Kombinationen av de bästa egenskaperna och utomordentliga konfigurationsmöjligheter gör TTA unik. TTA arbetar exakt och stabilt i ett brett omgivningstemperatur- och spänningsintervall tillsammans med alla gängse givartyper.

- Universella ingångssignaler: temperatursignaler, som t.ex. motståndstermometer, termoelement, liksom potentiometer, frekvensgivare och DC-spännings- och -strömsignaler
- Strömslingematad eller passiv ingång
- Brett område, 18...264 V AC/DC för matningsspänningen
- Användardefinierad linearisering
- Ingångar och utgångar är PC-konfigurerbara
- Analog- och reläutgång kombinerad
- Omgivningstemperaturområde -40 °C ...70 °C

Anslutning till PC:n görs via gränssnittet CBX200 USB. WAS/WAZ6 TTA finns även med ATEX Zon2- och UL C1D2-godkännande.

Allmänna beställningsdata

Artikelbeteckning	Ingång : EX, universell U, I, R, Ø, Utgång : I/U universell, 2 × reläer
Art.nr.	8964310000
Typ	WAS6 TTA EX
GTIN (EAN)	4032248782277
Förp.	1 Stück
Leveransstatus	Denna artikel kommer inte längre att finnas i framtiden.
Tillgänglig till	2023-12-30
Alternativ produkt	1481970000

WAS6 TTA EX

Weidmüller Interface GmbH & Co. KG

Klingenbergstraße 26

D-32758 Detmold

Germany

www.weidmueller.com

Tekniska data

Mått och vikter

Djup	112,4 mm	Byggdjup (tum)	4,425 inch
Bredd	45 mm	Byggbredd (tum)	1,772 inch
Längd	100 mm	Bygglängd (tum)	3,937 inch
Nettovikt	265 g		

Temperaturer

Lagertemperatur	-40 °C...85 °C	Drifttemperatur	0 °C...70 °C
Fuktighet vid driftstemperatur	0...95 % (ingen daggbildning)	Fuktighet	5...95 % (ingen daggbildning)

Sannolikhet för bortfall

SIL enligt IEC 61508	Ingen	MTTF	138 a
----------------------	-------	------	-------

Ingång

Antal ingångar	1	Motstånd	10 Ω...5 kΩ
Potentiometer		Sensor	Termoelement: B, E, J, K, L, N, R, S, T (IEC 60584), PT100, PT1000, (EN 60571) Ni100, Ni1000, (JIS1604), Cu10, Cu25, Cu50, Cu100 (DIN 43760) 2-/3-/4-ledare
Sensor-försörjning	10...50 Ω, 50...100 Ω, 100...200 Ω, 200...400 Ω, 400...800 Ω, 800 Ω...2 kΩ, 2...6.5 kΩ, 6.5...100 Ω	Temperatur - ingångsområde	Konfigurerbar, B: +100...+1820 °C, E: -270...+1000 °C, J: -270...+1200 °C, K: -150...+1372 °C, L: +100...+900 °C, N: -180...+1300 °C, R: -50...+1768 °C, S: -50...+1768 °C, T: -270...+400 °C, U: -200...+600 °C, Användardefinierad
ingångsfrekvens	24 V DC / 22 mA	ingångsspänning	-200...500 mV (min. spann 4 mV), -20...50 V DC (min. spann 0,5 V)
ingångsström	inställbar, 2 Hz...100 kHz -20...50 mA (min. spann 0,4 mA)		

Utgång

Lastmotstånd ström	≤ 600 Ω, @ max 23mA
--------------------	---------------------

utgång (digital)

Alarmfunktion	Övre och undre gränsvärden, fönsterområde, Övertemperatur, Alarmmod: fördröjning, koppla till eller koppla till/från, HOLD-funktion kan aktiveras, fördröjning 0...4200 s	Brytspänning AC, max.	
Digitala utgångar	2	Märkkopplingsström	0 V 0,1 A
Typ	2 x 1 Växlande kontakt (hårdförgylld), Processlarm (4x) med hysteres, med larmfördröjningstid (konfigurerbar) 0...180 s	Varaktig ström	2 A

Skapandedatum den 9 maj 2024 16:03:03 CEST

Katalogversion 04.05.2024 / Tekniska ändringar förbehållna

WAS6 TTA EX

Weidmüller Interface GmbH & Co. KG

Klingenbergstraße 26

D-32758 Detmold

Germany

www.weidmueller.com

Tekniska data

utgång (analog)

Antal analoga utgångar	1	Lastmotstånd, spänning	> 10 kΩ @ 0...10 V / > 20 kΩ @ -10...+10 V
Lastmotstånd, ström	<700 Ω	Signalutmatning	direkt eller inverterad
Utgångsspänning	inställbar mellan -10...+10 V (min. steg 2,5 V)	Utgångsström	inställbar mellan 0...20 mA (min. steg 5 mA)
Överföringsfunktion	lineär, $x^{1/2}$, $x^{3/2}$, $x^{5/2}$ eller kundanpassad Kurva (101 punkter)		

Allmänna uppgifter

Ineffekt	<3,5 W	Konfiguration	via gratis Windows-program, TTA Set programvara, Kräver konfigurationsadapter 8978580000 CBX200 USB
Långtidsdrift	0	Spänningsförsörjning	24...240 V AC/DC; 24...36 V AC / 24...50 V DC (ATEX zon 2)
Svarstid	50 ms...1 s (RTD, mV ingångar), 110 ms...1 s (V, mA ingångar)	Temperaturkoefficient	<0,1 % / K (DC, RTD); <0,1 % FSR / K + CJ error 0,07 °C/K (thermoelement)
noggrannhet	DC <0,1 % intervall (VF, RTD); 0,2 % intervall (eller 1 °C) + CJ-fel		

Isolationskoordination

EMC-Normer	EN 55011, EN 61000-6	Isolationsspänning	2,5 kV
Märkspänning	300 V	Nedsmuttningsgrad	2
Stöthållspänning	6 kV	Överspänningskategori	III

Data för ex-användningar (ATEX)

Märkning	II 3 G Ex nA nC IIC T4 Gc
----------	---------------------------

Anslutningsdata

Anslutningstyp	Skruvanslutning	Avisoleringslängd nominellt	7 mm
Åtdragningsmoment, min.	0,4 Nm	Åtdragningsmoment, max.	0,5 Nm
Anslutningsområde, märkarea	2,5 mm ²	Anslutningsområde, min.	0,5 mm ²
Anslutningsområde, max.	2,5 mm ²		

Klassificeringar

ETIM 6.0	EC002653	ETIM 7.0	EC002653
ETIM 8.0	EC002653	ETIM 9.0	EC002653
ECLASS 9.0	27-21-01-20	ECLASS 9.1	27-21-01-20
ECLASS 10.0	27-21-01-20	ECLASS 11.0	27-21-01-20
ECLASS 12.0	27-21-01-20	ECLASS 13.0	27-21-01-20

WAS6 TTA EX

Weidmüller Interface GmbH & Co. KG

Klingenbergstraße 26

D-32758 Detmold

Germany

www.weidmueller.com

Tekniska data

Offerttexter

Annonstext lång

Universell isoleromvandlare och gränsvärdesdon, konfigureras via PC

Universell isoleromvandlare och gränsvärdesdon, 45 mm bred med extern spännings- och givarmatning, för överföring och isolering av analoga DC-strömmar -20...50 mA, - spänningar -200...500 mV/ -20...50 V, 2-/3-/4-ledare RTD, motstånd, termoelement enligt IEC 584 och frekvenser upp till 100 Hz (2-/3-ledargivare).

På utgångssidan finns två kopplingsutgångar (växlande) för larmmeddelanden, analoga DC-spännings- (-10...+10 V) och ström utgångar (0...20 mA).

Komponenten kan konfigureras via PC med Weidmüllers programvara TTA-Set.

Kapsling för montage på

Mått L/B/H

100/ 45/ 112,4

Skruvanslutningsteknik / Märkarea

2,5 mm²

Skyddsklass: IP 20

In-

gång

-20...50

mA

-200...500 mV / -10...

+10 V

PT100, PT1000,

Ni100, Ni1000,

Cu10/25/50/100

2-/3-/4- ledare

Motstånd 10 Ohm...5

kOhm/ Potentiometer

100 Ohm...100 kOhm

Termoelement Typ B, E, J,

K, N, R, S, T

Fre-

kvenser 2 Hz...100 kHz

(2-/3-ledar-givare)

givarmatning 24 V

DC / 22 mA

Utgång-

analog 0...20

mA / inställ-

bar

-10...+10 V/ inställbar

Reläutgång / Larm 2 väx-

lande / max 100 W

250

VAC @ 3 A / 30 VDC @ 2 A

Isoleringsmotstånd > 100 MΩ

ström/ > 10 kOhm/ spän-

Annonstext kort

WAS6 TTA EX

Weidmüller Interface GmbH & Co. KG

Klingenbergstraße 26

D-32758 Detmold

Germany

www.weidmueller.com

Tekniska data

Miljööverensstämmelse för produkt

REACH SVHC	Lead 7439-92-1
SCIP	c2a21576-d875-4548-ae68-5e7f85ddf0c7

Viktig hänvisningstext

Produktinformation

WAVE TTA är en universell PC-konfigurerbar signalomvandlare och gränsvärdesdon. Det är en isolerare, givare, linjäriserare och gränsvärdesdon i en och samma modul. Kombinationen av de bästa egenskaperna och utomordentliga konfigurationsmöjligheter gör TTA unik. TTA arbetar exakt och stabilt i ett brett omgivningstemperatur- och spänningsintervall tillsammans med alla gängse givartyper.

- Universella ingångssignaler: temperatursignaler, som t.ex. motståndstermometer, termoelement, liksom potentiometer, frekvensgivare och DC-spännings- och -strömsignaler
- Strömslingematad eller passiv ingång
- Brett område, 18...264 V AC/DC för matningsspänningen
- Användardefinierad linearisering
- Ingångar och utgångar är PC-konfigurerbara
- Analog- och reläutgång kombinerad
- Omgivningstemperaturområde -40 °C ...70 °C

Anslutning till PC:n görs via gränssnittet CBX200 USB.
WAS/WAZ6 TTA finns även med ATEX Zon2- och UL C1D2-godkännande.

Godkännanden

Godkännanden



ROHS	Uppfyllelse
UL File Number Search	UL-webbplats
Certifikat-Nr. (cULus)	E141197
Certifikat-nr (cULusEX)	E223527

Nedladdningar

Godkännande/Certifikat/Dokument om överensstämmelse	Application notes – ATEX certification Application notes – DNV GL Certificate Declaration of Conformity
Teknikuppgifter Data	CAD data – STEP
Programvara	Runtime Software – Install_TTASet_V107.zip
Användardokumentation	Device description – Manual english, deutsch, france Device description – Instruction sheet
Kataloger	Catalogues in PDF-format
Broschyrer	

WAS6 TTA EX

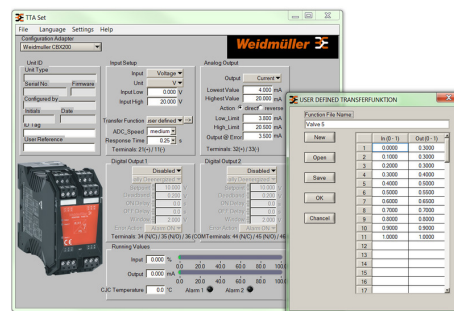
Weidmüller Interface GmbH & Co. KG
Klingenbergstraße 26
D-32758 Detmold
Germany

Ritningar

www.weidmueller.com



Screenshot of TTA Set software

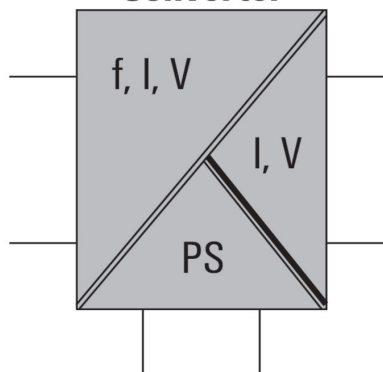


example of user defined transfer function for assigning customized output values

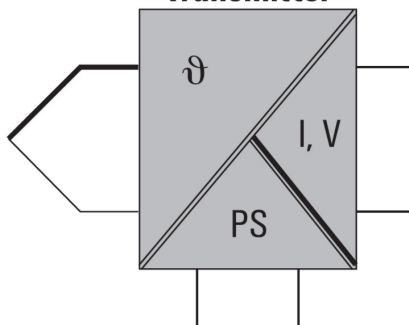


connection to your PC

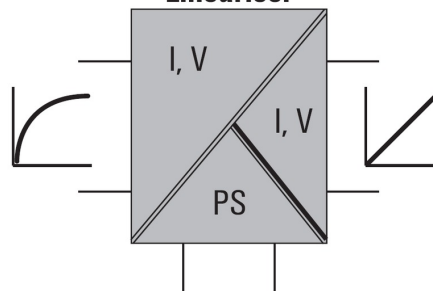
Converter



Transmitter



Lineariser



WAS6 TTA EX**Weidmüller Interface GmbH & Co. KG**

Klingenbergstraße 26

D-32758 Detmold

Germany

www.weidmueller.com**Tillbehör****Programmeringsadapter****Allmänna beställningsdata**

Typ	CBX200 USB
Art.nr.	8978580000
GTIN (EAN)	4032248813759
Förp.	1 Stück

WAS6 TTA EX

Weidmüller Interface GmbH & Co. KG

Klingenbergstraße 26

D-32758 Detmold

Germany

www.weidmueller.com

Ritningar

