

WAS6 TTA EX

Weidmüller Interface GmbH & Co. KG

Klingenbergstraße 26

D-32758 Detmold

Germany

www.weidmueller.com

A kép illusztráció



A WAS/WAZ6 TTA egy univerzális jelátalakító és trip amplifier, amelyet a PN-n lehet konfigurálni. A szigetelés, átvitel, linearizálás és trip amplification funkcióit egyesíti egyetlen modulban.

Ezen kivételes jellemzők, valamint a rendkívüli konfigurálhatóság miatt a TTA valóban egyedülálló eszköz.

A TTA széles feszültség- és környezeti hőmérséklet-tartományban stabilan és precízen működik. Minden szabványos érzékelőtípussal használható.

- Univerzális bemeneti jelek: hőmérséklet-jelek, mint például ellenállásos hőmérő, termocsatoló, potenciométer, frekvencia-jeladó, DC feszültség- és áramjelek.
- Hurokról táplált vagy passzív bemenet
- Széles tápellátás-tartomány: 18 – 264 V AC/DC
- Felhasználó által definiálható linearizálás.
- A bemenetek és kimenetek PC-n konfigurálhatók.
- Kombinált analóg- és relékimenet.
- Környezeti hőmérsékleti tartomány: -40 °C ...70 °C

A CBX200 USB interfésze a PC csatlakoztatására szolgál. A WAS/WAZ6 TTA készülék ATEX Zone 2 és UL C1D2 jóváhagyással is kapható.

Általános rendelési adatok

Verzió	Input : EX, universal U, I, R,9, Output : I/U universal, 2 x relays
Rendelési szám	8964310000
Típus	WAS6 TTA EX
GTIN (EAN)	4032248782277
Qty.	1 Stück
Szállítás állapota	Ez a termék már nem kapható.
Rendelkezésre álló egység	2023-12-30
Helyettesítő termék	1481970000

WAS6 TTA EX

Weidmüller Interface GmbH & Co. KG

Klingenbergstraße 26

D-32758 Detmold

Germany

www.weidmueller.com

Műszaki adatok

Méretetek és tömegek

Mélység	112,4 mm	Mélység (coll)	4,425 inch
Szélesség	45 mm	Szélesség (coll)	1,772 inch
Hossz	100 mm	Hossz, inch	3,937 inch
Nettó tömeg	265 g		

Hőmérsékletek

Tárolási hőmérséklet	-40 °C...85 °C	Üzemi hőmérséklet	0 °C...70 °C
Páratartalom üzemi hőmérsékleten	0...95% (páralecsapódás nem megengedett)	Páratartalom	5...95% páralecsapódás nem megengedett

Meghibásodási valószínűség

SIL az IEC 61508 szerint	Egyik sem	MTTF	138 a
--------------------------	-----------	------	-------

Bemenet

Bemenetek száma	1	Bemeneti feszültség	-200...500 mV (min. köz 4 mV), -20...50 V DC (min. köz 0,5 V)
Bemenő frekvencia	állítható, 2 Hz...100 kHz	Bemenő áram	-20...50 mA (min. köz 0,4 mA)
Ellenállás	10 Ω...5 kΩ	Hőmérséklet bemeneti tartomány	Konfigurálható, B: +100...+1820 °C, E: -270...+1000 °C, J: -270...+1200 °C, K: -150...+1372 °C, L: +100...+900 °C, N: -180...+1300 °C, R: -50...+1768 °C, S: -50...+1768 °C, T: -270...+400 °C, U: -200...+600 °C, User defined
Potenciométer	10...50 Ω, 50...100 Ω, 100...200 Ω, 200...400 Ω, 400...800 Ω, 800 Ω...2 kΩ, 2...6,5 kΩ, 6,5...100 Ω	Szenzor	Hőelemek: B, E, J, K, L, N, R, S, T (IEC 60584), PT100, PT1000, (EN 60571) Ni100, Ni1000, (JIS1604), Cu10, Cu25, Cu50, Cu100 (DIN 43760) 2/3/4 vezetékes
Szenzor tápellátás	24 V DC / 22 mA		

Kimenet

Terhelő impedancia árama	≤ 600 Ω, @ max 23mA
--------------------------	---------------------

Általános adatok

Hosszú idejű elállítódás	0	Hőmérséklet együtttható	<0,1 % / K (DC, RTD); <0,1 % FSR / K + CJ hiba 0,07 °C/K (hőelemek)
Konfiguráció	Ingyenes Windows szoftver használatával, TTA beállító szoftver, 8978580000 CBX200 USB konfigurációs adaptert igényel	Lépés válaszideje	50 ms...1 s (RTD, mV bemenetek), 110 ms...1 s (V, mA kimenetek)
Pontosság	<0,1 % a tartomány (DC, RTD); 0,2 % tartomány (vagy 1 °C) + CJ hiba	Potenciálbetáplálás	24...240 V AC/DC; 24...36 V AC / 24...50 V DC (ATEX 2. zóna)
Áramfelvétel	<3,5 W		

A létrehozás dátuma 2024. május 3. 20:38:16 CEST

A katalógus állapota 20.04.2024 / A műszaki módosítások jogát fenntartjuk.

WAS6 TTA EX

Weidmüller Interface GmbH & Co. KG

Klingenbergstraße 26

D-32758 Detmold

Germany

www.weidmueller.com

Műszaki adatok

Szigetelések koordinálása

EMC szabványok	EN 55011, EN 61000-6	Lökőfeszültség	6 kV
Névleges feszültség	300 V	Szennyezés súlyossága	2
Szigetelési feszültség	2,5 kV	Túlfeszültség kategória	III

Kimenet (Digitális)

Digitális kimenetek száma	2	Folytonos áram	2 A
Max. kapcsolási feszültség, AC	0 V	Névleges kapcsolási áram	0,1 A
Riasztási funkció	Top and bottom limit values, window range, Over-temperature, Alarm mode: delay, switch on or switch on/off, Holding function can be activated, Késleltetett 0...4200 s	Típus	2 x 1 váltóérintkező (kemény aranyozott), Folyamatriasztások (4-szer) hiszterézissel, riasztási késleltetéssel (konfigurálható) 0...180 s között

Kimenet (analóg)

Jelkimenet	Közvetlen vagy inverz	Kimenő feszültség	beállítható -10...+10 V között (min. köz 2,5 V)
Kimenő áram	Beállítható 0...20 mA között (min. köz 5 mA)	Lezáró ellenállás feszültség	> 10 kΩ @ 0...10 V / > 20 kΩ @ -10...+10 V
Lezáró ellenállás árama analóg	<700 Ω	Number of analogue outputs	1
Átviteli funkció	Lineáris, $x^{1/2}$, $x^{3/2}$, $x^{5/2}$ vagy a felhasználó által definiált görbe (101 pont)		

Ex alkalmazások (ATEX) adatai

Jelölés	II 3 G Ex nA nC IIC T4 Gc
---------	---------------------------

Csatlakozási adatok

Csatlakozás típusa	Csavaros csatlakozás	Csupaszolási hossz, névleges csatlakozás	7 mm
Meghúzási nyomaték, min.	0,4 Nm	Meghúzási nyomaték, max.	0,5 Nm
Rögzítési tartomány, névleges csatlakozás	2,5 mm ²	Rögzítési tartomány, névleges csatlakozás, min.	0,5 mm ²
Rögzítési tartomány, névleges csatlakozás, max.	2,5 mm ²		

Besorolások

ETIM 6.0	EC002653	ETIM 7.0	EC002653
ETIM 8.0	EC002653	ETIM 9.0	EC002653
ECLASS 9.0	27-21-01-20	ECLASS 9,1	27-21-01-20
ECLASS 10.0	27-21-01-20	ECLASS 11.0	27-21-01-20
ECLASS 12.0	27-21-01-20	ECLASS 13.0	27-21-01-20

Műszaki adatok

Ajánlati specifikációs lapok

Hosszspecifikáció

**Az univerzális mérő-
leválasztó átalakítók
és kioldó erősítők,
2. zónába tartozó
robbanásveszélyes
területen végzett
alkalmazásra;
számítógépről
konfigurálhatók
A 45 mm széles
univerzális mérő-
leválasztó átalakítók és
kioldó erősítők, külső
tápellátással
az üzemi feszültséghez
és a szenzorokhoz,
analóg DC
-20 - 50 mA áram,
és -200 - 500 mV/
-20 - 50 V feszültség
leválasztására, 2-/3-/4
vezetékes RTD,
ellenállások,
hőelemek IEC 584
szerint, legfeljebb 100
kHz frekvencia (2- / 3
vezetékes szenzorok).
A kimeneti oldalon
két (váltóérintkező)
kapcsoló kimenet
található a
riasztásokhoz.
Analóg DC feszültség-
(-10...+10 V) és
áramkimenetek (0...20
mA) a kimenet oldalon
érhetők el.
A komponens
számítógépről
konfigurálható a
szabadalmazott TTA-
Set szoftver.**

**Kiegészítő ház TS35
DIN-sínre szereléshez
Méretek: H/Sz/M 100/
45/ 112,4 mm
Csavaros csatlakozás /
2,5 mm névleges
keresztmetszet²
Védelmi osztály: IP20
Bemenet -20...50
mA
-200...500
mV / -10...+10
V
PT100, PT1000,
Ni100, Ni1000,
Cu10/25/50/100
2-/3-/4 vezetékes**

**10 ohm - 5 kohm
ellenállás/ 100
ohm - 100 kohm
potenciométer
B, E, J, K, N, R, S, T
típusú hőelemek**

Rövid specifikáció

WAS6 TTA EX

Weidmüller Interface GmbH & Co. KG
Klingenbergstraße 26
D-32758 Detmold
Germany

www.weidmueller.com

Műszaki adatok

Termékek környezetvédelmi megfelelése

REACH SVHC	Lead 7439-92-1
SCIP	c2a21576-d875-4548-ae68-5e7f85ddf0c7

Fontos megjegyzés

Termékinformáció

A WAS/WAZ6 TTA egy univerzális jelátalakító és trip amplifier, amelyet a PN-n lehet konfigurálni. A szigetelés, átvitel, linearizálás és trip amplification funkcióit egyesíti egyetlen modulban.
Ezen kivételes jellemzők, valamint a rendkívüli konfigurálhatóság miatt a TTA valóban egyedülálló eszköz.
A TTA széles feszültség- és környezeti hőmérséklet-tartományban stabilan és precízen működik. Minden szabványos érzékelőtípussal használható.

- Univerzális bemeneti jelek: hőmérséklet-jelek, mint például ellenállásos hőmérő, termocsatoló, potenciométer, frekvencia-jeladó, DC feszültség- és áramjelek.
- Hurokról táplált vagy passzív bemenet
- Széles tápellátás-tartomány: 18 – 264 V AC/DC
- Felhasználó által definiálható linearizálás.
- A bemenetek és kimenetek PC-n konfigurálhatók.
- Kombinált analóg- és relékimenet.
- Környezeti hőmérsékleti tartomány: -40 °C ... 70 °C

A CBX200 USB interfésze a PC csatlakoztatására szolgál.

A WAS/WAZ6 TTA készülék ATEX Zone 2 és UL C1D2 jóváhagyással is kapható.

Tanúsítványok

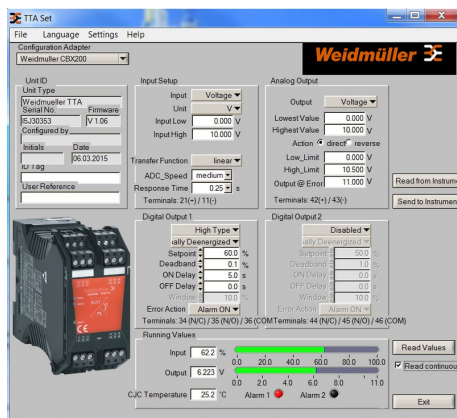
Jóváhagyások



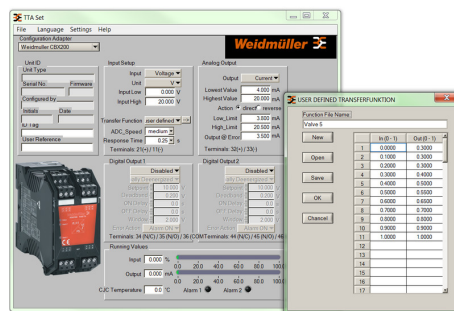
ROHS	Megfelel
UL File Number Search	UL weboldal
Tanúsítvány száma (cULus)	E141197
Tanúsítvány száma (EAC)	E223527

Letöltések

Approval/Certificate/Document of Conformity	Application notes – ATEX certification Application notes – DNV GL Certificate Declaration of Conformity
Engineering Data	CAD data – STEP
Software	Runtime Software – Install_TTASet_V107.zip
User Documentation	Device description – Manual english, deutsch, france Device description – Instruction sheet
Katalógusok	Catalogues in PDF-format
Kiadványok	



Screenshot of TTA Set software

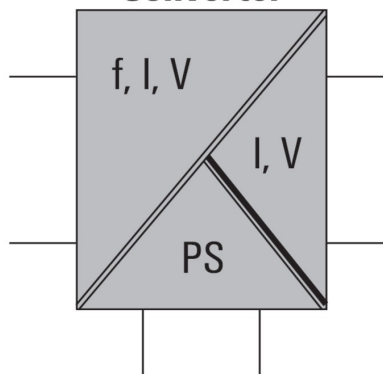


example of user defined transfer function for assigning customized output values

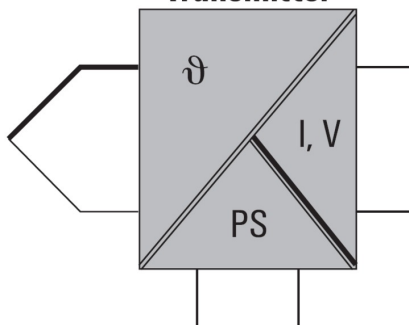


connection to your PC

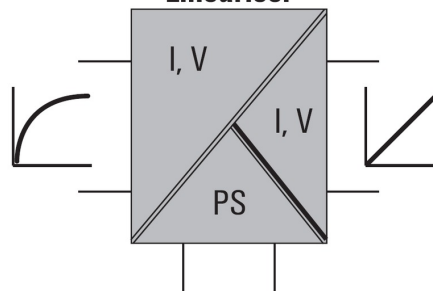
Converter



Transmitter



Lineariser



WAS6 TTA EX**Weidmüller Interface GmbH & Co. KG**

Klingenbergstraße 26

D-32758 Detmold

Germany

www.weidmueller.com**Tartozékok****Konfiguráló interfészek****Általános rendelési adatok**

Típus	CBX200 USB
Rendelési szám	6978580000
GTIN (EAN)	4032248813759
Qty.	1 Stück

WAS6 TTA EX

Weidmüller Interface GmbH & Co. KG
Klingenbergstraße 26
D-32758 Detmold
Germany

www.weidmueller.com

Rajzok

