

WAS6 TTA EX

Weidmüller Interface GmbH & Co. KG

Klingenbergstraße 26

D-32758 Detmold

Germany

www.weidmueller.com

Similar a la ilustración



WAS/WAZ6 TTA es un convertidor de señales e interruptor de valor límite universal configurable mediante PC. Es un separador, emisor, linealizador e interruptor de valor límite en un solo módulo.

La combinación de las mejores cualidades y de unas opciones de configuración extraordinarias hacen del TTA algo exclusivo.

TTA se utiliza en un amplio rango de temperaturas ambiente y de tensiones, siendo preciso y estable con todos los sensores de tipo convencional.

- Señales de entrada universales: señales de temperatura, como p. ej., RTD, termopares, así como potenciómetros, sensores de frecuencia y señales de corriente y tensión DC
- Entrada pasiva o con bucle de corriente
- Alimentación de tensión de rango amplio 18-264 V AC/DC
- Linealización personalizada
- Entradas y salidas configurables en PC
- Salida de relé y analógica combinada
- Rango de temperatura ambiente: de -40 °C a 70 °C

La conexión al PC se realiza por medio de la interfaz USB CBX200.

El WAS/WAZ6 TTA se ofrece también opcionalmente con homologación ATEX zona 2 y UL C1D2.

Datos generales para pedido

Versión	Entrada : EX, universal U, I, R,9, Salida : I/U universal, 2 relés
Código	8964310000
Tipo	WAS6 TTA EX
GTIN (EAN)	4032248782277
Cantidad	1 Pieza
Estado de entrega	Este artículo no estará disponible en el futuro.
Disponible hasta	2023-12-30
Producto alternativo	1481970000

WAS6 TTA EX

Weidmüller Interface GmbH & Co. KG

Klingenbergstraße 26

D-32758 Detmold

Germany

www.weidmueller.com

Datos técnicos

Dimensiones y pesos

Profundidad	112,4 mm	Profundidad (pulgadas)	4,425 inch
Anchura	45 mm	Anchura (pulgadas)	1,772 inch
Longitud	100 mm	Longitud (pulgadas)	3,937 inch
Peso neto	265 g		

Temperaturas

Temperatura de almacenamiento	-40 °C...85 °C	Temperatura de servicio	0 °C...70 °C
Humedad a temperatura de servicio	0...95 % (sin condensación)	Humedad	5...95 % (sin condensación)

Probabilidad de avería

SIL según IEC 61508	Ninguno	MTTF	138 a
---------------------	---------	------	-------

Entrada

Alimentación del sensor	24 V DC / 22 mA	Corriente de entrada	-20...50mA (intervalo mín. 0,4 mA)
Frecuencia de entrada	ajustable, 2 Hz...100 kHz	Número de entradas	1
Potenciómetro		Rango de temperatura	configurable, B: +100...+1820 °C, E: -270...+1000 °C, J: -270...+1200 °C, K: -150...+1372 °C, L: +100...+900 °C, N: -180...+1300 °C, R: -50...+1768 °C, S: -50...+1768 °C, T: -270...+400 °C, U: -200...+600 °C, Definido por el usuario
Resistencia	10...50 Ω, 50...100 Ω, 100...200 Ω, 200...400 Ω, 400...800 Ω, 800 Ω...2 kΩ, 2...6,5 kΩ, 6,5...100 Ω	Sensor	Termopares: B, E, J, K, L, N, R, S, T (IEC 60584), PT100, PT1000, (EN 60571) Ni100, Ni1000, (JIS1604), Cu10, Cu25, Cu50, Cu100 (DIN 43760) 2/3/4 conductores
Tensión de entrada	10 Ω...5 kΩ -200...500 mV (intervalo mín. 4 mV), -20...50 V DC (intervalo mín. 0,5 V)		

Salida

Corriente de resistencia de carga	≤ 600 Ω, @ max 23mA
-----------------------------------	---------------------

WAS6 TTA EX

Weidmüller Interface GmbH & Co. KG

Klingenbergstraße 26

D-32758 Detmold

Germany

www.weidmueller.com

Datos técnicos

Salida (digital)

Función de alarma	Valores límite superior e inferior, rango, Exceso de temperatura, Modo de alarma: retardo, activación o activación/desactivación, Posibilidad de activar la función de bloqueo, retardo 0...4200 s	Intens. de conexión nominal	0,1 A
Intensidad permanente	2 A	Salidas digitales	2
Tensión de conex. AC, max.	0 V	Tipo	2 x 1 contactos conmutados (dorado duro), Alarmas de proceso (4) con histéresis, con tiempo de retardo de alarma (configurable) 0-180 s

Salida (analógica)

Función de transmisión	lineal, $x^{1/2}$, $x^{3/2}$, $x^{5/2}$ o a definir por el usuario. curva (101 puntos)	Intensidad de salida	ajustable entre 0 y 20 mA (intervalo mín. 5 mA)
Número de salidas analógicas	1	Resistencia de carga Corriente	<700 Ω
Resistencia de carga tensión	> 10 k Ω @ 0...10 V / > 20 k Ω @ -10...+10 V	Salida de señal	directo o invertido
Tensión de salida	ajustable entre -10...+10 V (intervalo mín. 2,5 V)		

Datos generales

Coeficiente de temperatura	<0.1 % / K (DC, RTD); <0.1 % FSR / K + CJ error 0.07 °C/K (termopares)	Configuración	sobre software de Windows gratuito, Software TTA-Set, Requiere adaptador de configuración 8978580000 CBX200 USB
Deriva a largo plazo	0	Potencia admitida	< 3,5 W
Precisión	< 0,1 % intervalo (DC, RTD); 0,2 % intervalo (o 1 °C) + CJ error	Tensión de alimentación	24...240 V AC/DC; 24...36 V AC / 24...50 V DC (ATEX zona 2)
Tiempo de respuesta	50 ms...1 s (RTD, entradas mV), 110 ms...1 s (V, entradas mA)		

Coordenadas de aislamiento

Categoría de sobretensión	III	Grado de polución	2
Normas EMC	EN 55011, EN 61000-6	Sobretensión de choque fijo	6 kV
Tensión de aislamiento	2,5 kV	Tensión nominal	300 V

Datos para aplicaciones Ex (ATEX)

identificar	II 3 G Ex nA nC IIC T4 Gc
-------------	---------------------------

WAS6 TTA EX

Weidmüller Interface GmbH & Co. KG

Klingenbergstraße 26

D-32758 Detmold

Germany

www.weidmueller.com

Datos técnicos

Datos de conexión

Tipo de conexión	Conexión brida-tornillo	Longitud de desaislado, conexión nominal	7 mm
Par de apriete, min.	0,4 Nm	Par de apriete, max.	0,5 Nm
Sección de embornado, conexión nominal	2,5 mm ²	Sección de embornado, mín.	0,5 mm ²
Sección de embornado, máx.	2,5 mm ²		

Clasificaciones

ETIM 6.0	EC002653	ETIM 7.0	EC002653
ETIM 8.0	EC002653	ETIM 9.0	EC002653
ECLASS 9.0	27-21-01-20	ECLASS 9.1	27-21-01-20
ECLASS 10.0	27-21-01-20	ECLASS 11.0	27-21-01-20
ECLASS 12.0	27-21-01-20	ECLASS 13.0	27-21-01-20

WAS6 TTA EX

Weidmüller Interface GmbH & Co. KG

Klingenbergstraße 26

D-32758 Detmold

Germany

www.weidmueller.com

Datos técnicos

Bases de licitación

Especificación larga

Convertidor de medición e interruptor de valor límite universal para aplicaciones de zona Ex 2,
configurable a través del PC

Convertidor de medición e interruptor de valor límite universal de 45 mm de ancho, con alimentación externa de corriente y del sensor, para la transmisión y separación de señales analógicas de corriente DC

-20 a 50 mA, tensiones -200 a 500 mV/ -20 a 50 V, RTD de 2/3/4 conductores, resistencias, termopares según IEC 584 y frecuencias de hasta 100 kHz (sensores de 2 / 3 conductores).

En la salida dispone de dos salidas de conexión (contacto conmutado) para avisos de alarma así como salidas analógicas de tensión DC (-10 - +10 V) y de corriente (0 - 20 mA).

El módulo se puede configurar a través del PC con ayuda del software específico de la empresa TTA-Set.

Carcasas para montaje sobre carril TS35

Dimensiones: largo/ancho/alto 100/ 45/ 112,4 mm

Conexión brida-tornillo/ sección nominal

2,5 mm²

Grado de protección: IP 20

Entrada -20 - 50 mA

-200 - 500 mV / -10... +10 V

PT100, PT1000, Ni100, Ni1000, Cu10/25/50/100 de 2/3/4 conductores

Resistencia 10 Ohm - 5 kOhm/ Potenciometro 100 Ohm - 100 kOhm

Termopares tipo B, E, J, K, N, S, T

Frecuencias 2 Hz - 100 kHz (sensores de 2/3 conductores)

Especificación corta

Fecha de creación 17 de mayo de 2024 13:07:05 CEST

Versión del catálogo 04.05.2024 / Nos reservamos el derecho de introducir modificaciones técnicas

WAS6 TTA EX

Weidmüller Interface GmbH & Co. KG

Klingenbergstraße 26

D-32758 Detmold

Germany

www.weidmueller.com

Datos técnicos

Conformidad medioambiental del producto

REACH SVHC	Lead 7439-92-1
SCIP	c2a21576-d875-4548-ae68-5e7f85ddf0c7

Indicación importante

Información de producto

WAS/WAZ6 TTA es un convertidor de señales e interruptor de valor límite universal configurable mediante PC. Es un separador, emisor, linealizador e interruptor de valor límite en un solo módulo. La combinación de las mejores cualidades y de unas opciones de configuración extraordinarias hacen del TTA algo exclusivo. TTA se utiliza en un amplio rango de temperaturas ambiente y de tensiones, siendo preciso y estable con todos los sensores de tipo convencional.

- Señales de entrada universales: señales de temperatura, como p. ej., RTD, termopares, así como potenciómetros, sensores de frecuencia y señales de corriente y tensión DC
- Entrada pasiva o con bucle de corriente
- Alimentación de tensión de rango amplio 18-264 V AC/DC
- Linealización personalizada
- Entradas y salidas configurables en PC
- Salida de relé y analógica combinada
- Rango de temperatura ambiente: de -40 °C a 70 °C

La conexión al PC se realiza por medio de la interfaz USB CBX200.

El WAS/WAZ6 TTA se ofrece también opcionalmente con homologación ATEX zona 2 y UL C1D2.

Homologaciones

Homologaciones



ROHS	Conformidad
UL File Number Search	Sitio web UL
N.º de certificado (cULus)	E141197
N.º de certificado (cULusEX)	E223527

Descargas

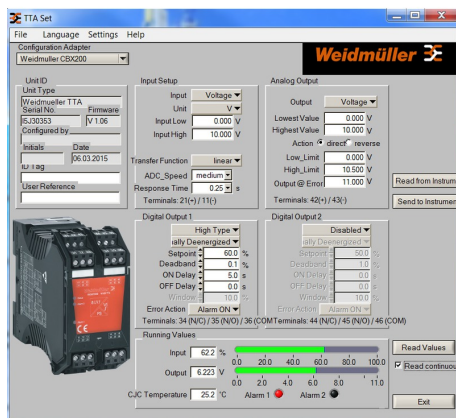
Homologación/certificado/documento de conformidad	Application notes – ATEX certification Application notes – DNV GL Certificate Declaration of Conformity
Datos de ingeniería	CAD data – STEP
Software	Runtime Software – Install_TTASet_V107.zip
Documentación del usuario	Device description – Manual english, deutsch, france Device description – Instruction sheet
Catálogo	Catalogues in PDF-format
Folleto	

WAS6 TTA EX

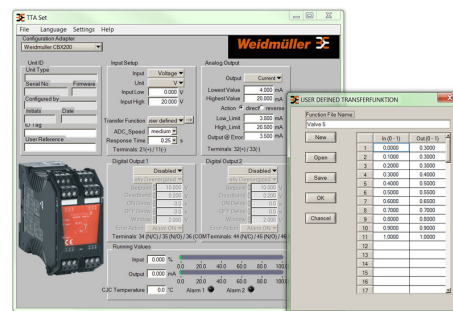
Weidmüller Interface GmbH & Co. KG
Klingenbergstraße 26
D-32758 Detmold
Germany

www.weidmueller.com

Dibujos



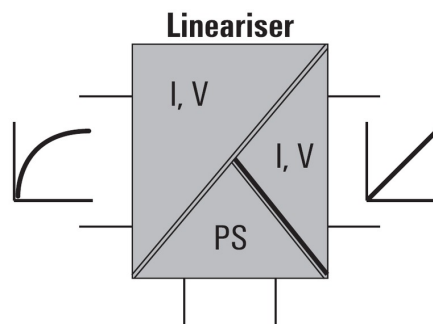
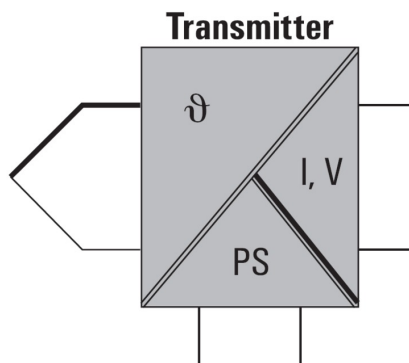
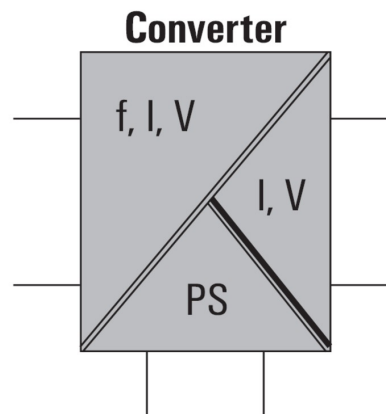
Screenshot of TTA Set software



example of user defined transfer function for assigning customized output values



connection to your PC



WAS6 TTA EX

Weidmüller Interface GmbH & Co. KG

Klingenbergstraße 26

D-32758 Detmold

Germany

www.weidmueller.com

Accesorios

Adaptador de configuración USB



Datos generales para pedido

Tipo	CBX200 USB
Código	8978580000
GTIN (EAN)	4032248813759
Cantidad	1 Pieza

WAS6 TTA EX

Weidmüller Interface GmbH & Co. KG
Klingenbergstraße 26
D-32758 Detmold
Germany

www.weidmueller.com

Dibujos

