

WAS6 TTA EX

Weidmüller Interface GmbH & Co. KG

Klingenbergstraße 26

D-32758 Detmold

Germany

www.weidmueller.com

Abbildung ähnlich



WAS/WAZ6 TTA ist ein universeller PC-konfigurierbarer Signalwandler und Grenzwertschalter. Er ist Trenner, Geber,

Linearisierer und Grenzwertschalter in einem Modul..

Die Kombination von besten Eigenschaften und außergewöhnlicher Konfigurationsmöglichkeit macht den TTA einzigartig.

Der TTA arbeitet in einem weiten Umgebungstemperatur- und Spannungsbereich präzise und stabil mit allen gängigen

Sensortypen.

- Universelle Eingangssignale: Temperatursignale wie z.B. Widerstandsthermometer, Thermoelemente sowie Potentiometer, Frequenzgeber und DC-Spannungs- und Stromsignale
- Stromschleifengespeister oder passiver Eingang
- Weitbereichsspannungsversorgung 18...264 V AC / DC
- Benutzerdefinierte Linearisierung
- Eingänge und Ausgänge sind PC-konfigurierbar
- Analog- und Relaisausgang kombiniert
- Umgebungstemperaturbereich -40 °C ...70 °C

Die Anbindung an den PC erfolgt über die CBX200 USB Schnittstelle.

Der WAS/WAZ6 TTA wird optional auch mit ATEX Zone2 und UL C1D2 Zulassung angeboten.

Allgemeine Bestelldaten

Ausführung	Eingang : EX, universell U,I,R,θ, Ausgang : I / U universell, 2x Relais
Best.-Nr.	8964310000
Typ	WAS6 TTA EX
GTIN (EAN)	4032248782277
VPE	1 Stück
Lieferstatus	Dieser Artikel ist demnächst nicht mehr lieferbar.
Lieferbar bis	2023-12-30
Produktalternative	1481970000

WAS6 TTA EX

Weidmüller Interface GmbH & Co. KG

Klingenbergstraße 26

D-32758 Detmold

Germany

www.weidmueller.com

Technische Daten

Abmessungen und Gewichte

Tiefe	112,4 mm	Tiefe (inch)	4,425 inch
Breite	45 mm	Breite (inch)	1,772 inch
Länge	100 mm	Länge (inch)	3,937 inch
Nettogewicht	265 g		

Temperaturen

Lagertemperatur	-40 °C...85 °C	Betriebstemperatur	0 °C...70 °C
Feuchtigkeit bei Betriebstemperatur	0...95 % (keine Betauung)	Feuchtigkeit	5...95 % keine Betauung

Ausfallwahrscheinlichkeit

SIL gemäß IEC 61508	Keine	MTTF	138 a
---------------------	-------	------	-------

Eingang

Anzahl Eingänge	1	Eingangsfrequenz	einstellbar, 2 Hz... 100 kHz
Eingangsspannung	-200...500 mV (min. Spanne 4 mV), -20...50 V DC (min. Spanne 0,5 V)	Eingangsstrom	-20...50 mA (min. Spanne 0,4 mA)
Potentiometer		Sensor	Thermoelemente: B, E, J, K, L, N, R, S, T (IEC 60584), PT100, PT1000, (EN 60571) Ni100, Ni1000, (JIS1604), Cu10, Cu25, Cu50, Cu100 (DIN 43760) 2-/3-/4-Leiter
	10...50 Ω, 50...100 Ω, 100...200 Ω, 200...400 Ω, 400...800 Ω, 800 Ω...2 kΩ, 2...6,5 kΩ, 6,5...100 Ω		
Sensor-Versorgung		Temperatur-Eingangsbereich	konfigurierbar, B: +100...+1820 °C, E: -270...+1000 °C, J: -270...+1200 °C, K: -150...+1372 °C, L: +100...+900 °C, N: -180...+1300 °C, R: -50...+1768 °C, S: -50...+1768 °C, T: -270...+400 °C, U: -200...+600 °C, Benutzerdefiniert
	24 V DC / 22 mA		
Widerstand	10 Ω...5 kΩ		

Ausgang

Lastwiderstand / Strom	≤ 600 Ω, @ max 23mA
------------------------	---------------------

Ausgang (Digital)

Alarmfunktion	obere und untere Grenzwerte, Fensterbereich, Übertemperatur, Alarmmodus: Verzögerung, einschalten oder ein- und ausschalten, Haltefunktion zuschaltbar, verzögert 0...4200 s	Anzahl Digitale Ausgänge	2
Dauerstrom	2 A	Nennschaltstrom	0,1 A
Schaltspannung AC, max.		Typ	2 x 1 Wechsler (hartvergoldet), Prozessalarme (4-fach) mit Hysterese, mit Alarmverzögerung (konfigurierbar) 0...180 s
	0 V		

Erstellungs-Datum 6. Mai 2024 02:38:30 MESZ

Katalogstand 20.04.2024 / Technische Änderungen vorbehalten

WAS6 TTA EX

Weidmüller Interface GmbH & Co. KG

Klingenbergstraße 26

D-32758 Detmold

Germany

www.weidmueller.com

Technische Daten

Ausgang (Analog)

Anzahl Analoge Ausgänge	1	Ausgangsspannung	einstellbar zwischen -10...+10 V (min. Spanne 2,5 V)
Ausgangsstrom	einstellbar zwischen 0...20 mA (min. Spanne 5 mA)	Lastwiderstand Spannung	> 10 kΩ @ 0...10 V / > 20 kΩ @ -10...+10 V
Lastwiderstand Strom	<700 Ω	Signalausgabe	direkt oder invertiert
Übertragungsfunktion	linear, $x^{1/2}$, $x^{3/2}$, $x^{5/2}$ oder benutzerdef. Kurve (101 Punkte)		

Allgemeine Angaben

Genauigkeit	< 0,1 % Spanne (DC, RTD); 0,2 % Spanne (oder 1 °C) + CJ Fehler	Konfiguration	über kostenlose Windows-Software, TTA Set Software, Benötigt wird Konfigurationsadapter 8978580000 CBX200 USB
Langzeitdrift	0	Leistungsaufnahme	< 3,5 W
Sprungantwortzeit	50 ms...1 s (RTD, mV Eingänge), 110 ms...1 s (V, mA Eingänge)	Temperaturkoeffizient	<0,1 % / K (DC, RTD); <0,1 % FSR / K + CJ Fehler 0,07 °C/K (Thermoelemente)
Versorgungsspannung	24...240 V AC/DC; 24...36 V AC / 24...50 V DC (ATEX Zone 2)		

Isolationskoordination

Bemessungsspannung	300 V	EMV-Normen	EN 55011, EN 61000-6
Isolationsspannung	2,5 kV	Stehstoßspannung	6 kV
Verschmutzungsgrad	2	Überspannungskategorie	III

Daten für Ex- Anwendungen (ATEX)

Kennzeichnung	II 3 G Ex nA nC IIC T4 Gc
---------------	---------------------------

Anschlussdaten

Anschlussart	Schraubanschluss	Abisolierlänge Bemessungsanschluss	7 mm
Anzugsdrehmoment, min.	0,4 Nm	Anzugsdrehmoment, max.	0,5 Nm
Klemmbereich, Bemessungsanschluss	2,5 mm ²	Klemmbereich, min.	0,5 mm ²
Klemmbereich, max.	2,5 mm ²		

Klassifikationen

ETIM 6.0	EC002653	ETIM 7.0	EC002653
ETIM 8.0	EC002653	ETIM 9.0	EC002653
ECLASS 9.0	27-21-01-20	ECLASS 9.1	27-21-01-20
ECLASS 10.0	27-21-01-20	ECLASS 11.0	27-21-01-20
ECLASS 12.0	27-21-01-20	ECLASS 13.0	27-21-01-20

WAS6 TTA EX

Weidmüller Interface GmbH & Co. KG
Klingenbergstraße 26
D-32758 Detmold
Germany

www.weidmueller.com

Technische Daten

Ausschreibungstexte

Ausschreibungstext lang

Universeller Messtrennwandler und Grenzwertschalter für Ex- Zone 2 Applikationen, PC- konfigurierbar
Universeller Messtrennwandler und Grenzwertschalter in 45 mm Baubreite mit externer Spannungs- und Sensorversorgung, zur Übertragung und Trennung analoger DC- Ströme
-20...50 mA, - Spannungen -200...500 mV/ -20...50 V, 2-/3-/4- Leiter RTD, Widerständen, Thermoelementen nach IEC 584 und Frequenzen bis 100 kHz(2- / 3- Leiter Sensoren).
Ausgangsseitig stehen zwei Schaltausgänge (Wechslerkontakt) für Alarmmeldungen, analoge DC- Spannungs- (-10...+10 V) und Stromausgänge (0...20 mA) zur Verfügung.
Der Baustein ist PC- konfigurierbar über das firmenspezifisches Softwaretool TTA-Set.
Anreihgehäuse für TS35 Tragschienenmontage
Abmaße: L/B/H 100/ 45/ 112,4 mm
Schraubanschlusstechnik / Nennquerschnitt 2,5 mm²
Schutzart: IP 20
Ein- gang -20...50 mA
-200...500 mV / -10... +10 V
PT100, PT1000, Ni100, Ni1000, Cu10/25/50/100 2-/3-/4- Leiter
Wi- derstand 10 Ohm...5 kOhm/ Potentiometer 100 Ohm...100 kOhm
Thermoelemente Typ B, E, J, K, N, R, S, T
Frequenzen 2 Hz... 100 kHz (2-/3- Leiter Sensoren)
Sensorversorgung 24 V DC / 22 mA
Ausgang analog -20...50 mA / einstellbar
Relaisausgang/ Alarm

Ausschreibungstext kurz

WAS6 TTA EX

Weidmüller Interface GmbH & Co. KG

Klingenbergstraße 26

D-32758 Detmold

Germany

www.weidmueller.com

Technische Daten

Umweltanforderungen

REACH SVHC	Lead 7439-92-1
SCIP	c2a21576-d875-4548-ae68-5e7f85ddf0c7

Wichtiger Hinweis

Produkthinweis

WAS/WAZ6 TTA ist ein universeller PC-konfigurierbarer Signalwandler und Grenzwertschalter. Er ist Trenner, Geber, Linearisierer und Grenzwertschalter in einem Modul.
Die Kombination von besten Eigenschaften und außergewöhnlicher Konfigurationsmöglichkeit macht den TTA einzigartig.
Der TTA arbeitet in einem weiten Umgebungstemperatur- und Spannungsbereich präzise und stabil mit allen gängigen Sensortypen.

- Universelle Eingangssignale: Temperatursignale wie z.B. Widerstandsthermometer, Thermoelemente sowie Potentiometer, Frequenzgeber und DC-Spannungs- und Stromsignale
- Stromschleifengespeister oder passiver Eingang
- Weitbereichsspannungsversorgung 18...264 V AC / DC
- Benutzerdefinierte Linearisierung
- Eingänge und Ausgänge sind PC-konfigurierbar
- Analog- und Relaisausgang kombiniert
- Umgebungstemperaturbereich -40 °C ...70 °C

Die Anbindung an den PC erfolgt über die CBX200 USB Schnittstelle.

Der WAS/WAZ6 TTA wird optional auch mit ATEX Zone2 und UL C1D2 Zulassung angeboten.

Zulassungen

Zulassungen



ROHS	Konform
UL File Number Search	UL Webseite
Zertifikat-Nr. (cULus)	E141197
Zertifikat-Nr. (cULusEX)	E223527

Downloads

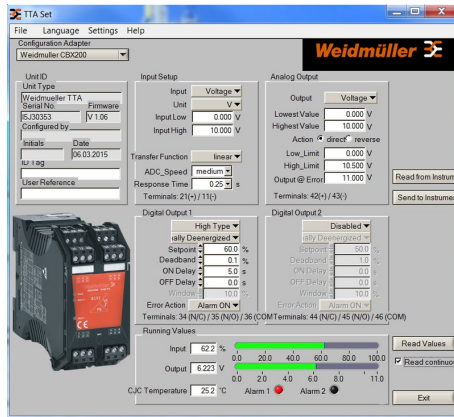
Zulassung / Zertifikat / Konformitätsdokument	Application notes – ATEX certification Application notes – DNV GL Certificate Declaration of Conformity
Engineering-Daten	CAD data – STEP
Software	Runtime Software – Install_TTASet_V107.zip
Anwenderdokumentation	Device description – Manual english, deutsch, france Device description – Instruction sheet
Kataloge	Catalogues in PDF-format
Broschüren	

WAS6 TTA EX

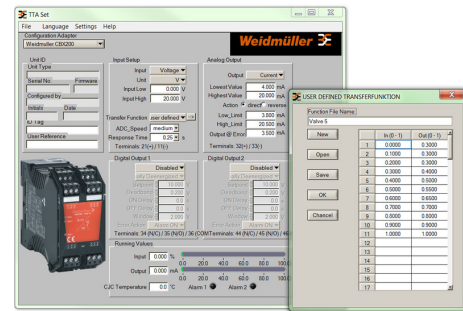
Weidmüller Interface GmbH & Co. KG
Klingenbergstraße 26
D-32758 Detmold
Germany

www.weidmueller.com

Zeichnungen



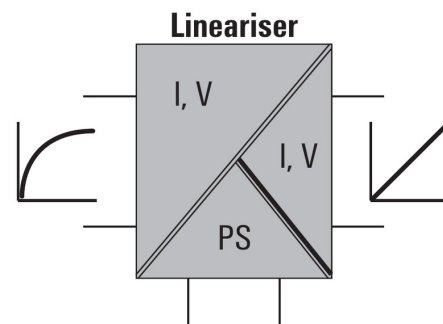
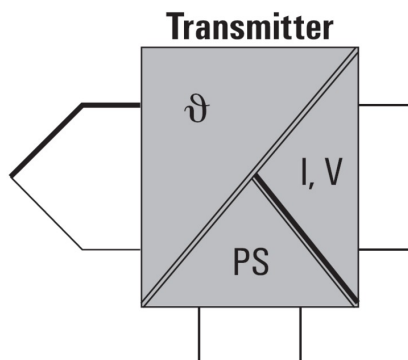
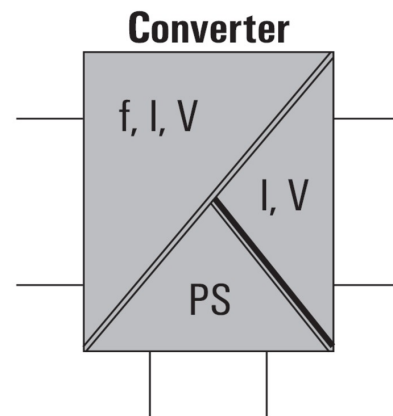
Screenshot of TTA Set software



example of user defined transfer function
for assigning customized output values



connection to your PC



WAS6 TTA EX

Weidmüller Interface GmbH & Co. KG
Klingenbergstraße 26
D-32758 Detmold
Germany

www.weidmueller.com

Zubehör

Programmieradapter



Allgemeine Bestelldaten

Typ	CBX200 USB
Best.-Nr.	8978580000
GTIN (EAN)	4032248813759
VPE	1 Stück

WAS6 TTA EX

Weidmüller Interface GmbH & Co. KG
Klingenbergstraße 26
D-32758 Detmold
Germany

www.weidmueller.com

Zeichnungen

