

IE-XR-RJ45/RJ45-2**Weidmüller Interface GmbH & Co. KG**

Klingenbergstraße 26

D-32758 Detmold

Germany

www.weidmueller.com

Соединительный разъем IE со степенью защиты IP20
для медных и оптоволоконных проводов

Основные данные для заказа

Исполнение	Встраиваемый разъем, Cat.6 _A / Class E _A (ISO/IEC 11801 2010), IP20
Номер для заказа	8952950000
Тип	IE-XR-RJ45/RJ45-2
GTIN (EAN)	4032248744329
Кол.	24 Шт.

IE-XR-RJ45/RJ45-2

Weidmüller Interface GmbH & Co. KG
Klingenbergstraße 26
D-32758 Detmold
Germany

www.weidmueller.com

Технические данные

Размеры и массы

Масса нетто 21,333 g

Температуры

Рабочая температура -40 °C...70 °C

Общие данные

Основной материал корпуса	Цинковое литье под давлением	Категория	Cat.6 _A / Class E _A (ISO/IEC 11801 2010)
Экранирование	Контакт с экранированием 360°	Вид защиты	IP20
Усилие вставки	≤ 30 Н	Циклы коммутации	750

Общие стандарты

Вилочный разъем, стандарт IEC 60603-7-5

Электрические свойства

PoE / PoE+	согласно IEEE 802.3at	Допустимая токовая нагрузка при 50 °C	1 A
Сопротивление контакта	≤ 20 mΩ	Электрическая прочность, контакт / контакт	≥ 1000 V AC/DC
Электрическая прочность, контакт / экран	≥ 1500 V AC/DC		

Классификации

ETIM 6.0	EC001121	ETIM 7.0	EC001121
ETIM 8.0	EC001121	ETIM 9.0	EC001121
ECLASS 9.0	27-44-03-90	ECLASS 9.1	27-44-03-90
ECLASS 10.0	27-44-03-90	ECLASS 11.0	27-44-03-90
ECLASS 12.0	27-44-03-90	ECLASS 13.0	27-44-03-90

Сертификаты

ROHS Соответствовать

Загрузки

Технические данные	CAD data – STEP
Пользовательская документация	MAN IE GUIDE DE MAN IE GUIDE EN
Каталог	Catalogues in PDF-format
Брошюры	FL FIELDWIRING EN PI PROFINET CABLING EN PI PROFINET CABLING EN

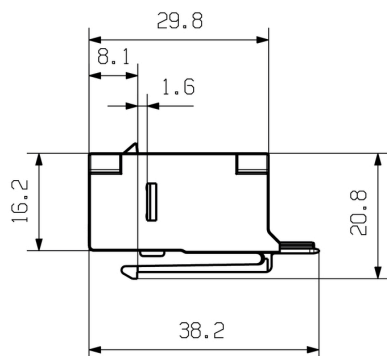
IE-XR-RJ45/RJ45-2

Weidmüller Interface GmbH & Co. KG
Klingenbergstraße 26
D-32758 Detmold
Germany

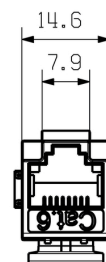
www.weidmueller.com

Изображения

Габаритный чертеж



Габаритный чертеж



Разрез узла в сборе

