

## VSPC BASE 2CL R

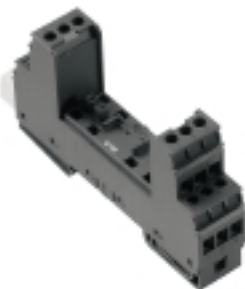
Weidmüller Interface GmbH &amp; Co. KG

Klingenbergstraße 26

D-32758 Detmold

Germany

www.weidmueller.com



Alapelem a dugaszolható VSPC levezetőhöz, integrált PE talp impedanciafüggetlen VSPC BASE egységben. Biztonságosan kisüthető 20 kA (8/20 µs) és 2,5 kA (10/350 µs) értékig a PE felé.

## Általános rendelési adatok

|                |                                             |
|----------------|---------------------------------------------|
| Verzió         | Túlfeszültség-védelem, Aljzatház, Aljzatház |
| Rendelési szám | <a href="#">8951710000</a>                  |
| Típus          | VSPC BASE 2CL R                             |
| GTIN (EAN)     | 4032248742950                               |
| Qty.           | 1 Stück                                     |

## VSPC BASE 2CL R

Weidmüller Interface GmbH &amp; Co. KG

Klingenbergstraße 26

D-32758 Detmold

Germany

www.weidmueller.com

## Műszaki adatok

## Méretetek és tömegek

|             |         |                  |            |
|-------------|---------|------------------|------------|
| Mélység     | 69 mm   | Mélység (coll)   | 2,717 inch |
| Magasság    | 98 mm   | Magasság (coll)  | 3,858 inch |
| Szélesség   | 17,8 mm | Szélesség (coll) | 0,701 inch |
| Nettó tömeg | 63,74 g |                  |            |

## Hőmérsékletek

|                      |                |                   |             |
|----------------------|----------------|-------------------|-------------|
| Tárolási hőmérséklet | -40 °C...80 °C | Üzemi hőmérséklet | -40 °C...70 |
| Páratartalom         | 5...96 %       |                   |             |

## UL névleges adatok

|                        |         |                |                     |
|------------------------|---------|----------------|---------------------|
| Tanúsítvány száma (UL) | E311081 | UL tanúsítvány | UL 497b Certificate |
|------------------------|---------|----------------|---------------------|

## Csatlakozási adatok, távfigyelmeztetés

|                                                         |                      |                                                         |                     |
|---------------------------------------------------------|----------------------|---------------------------------------------------------|---------------------|
| Csatlakoztatott vezeték keresztmetszete, tömör ér, max. | 1,5 mm <sup>2</sup>  | Csatlakoztatott vezeték keresztmetszete, tömör ér, min. | 0,5 mm <sup>2</sup> |
| Csatlakozás típusa                                      | Csavaros csatlakozás | Csupaszolási hossz                                      | 6 mm                |
| Max. nyomaték                                           | 0,2 Nm               |                                                         |                     |

## CSA védelmi adatok

|                                  |        |                                                |      |
|----------------------------------|--------|------------------------------------------------|------|
| A, B gázcsoport                  | IIC    | Belső induktív ellenállás, max. L <sub>I</sub> | 0 µH |
| Bemenő áram, max. I <sub>I</sub> | 450 mA | C gázcsoport                                   | IIB  |
| D gázcsoport                     | IIA    |                                                |      |

## IEC / EN névleges adatok

|                               |        |                |                                                                                                                            |
|-------------------------------|--------|----------------|----------------------------------------------------------------------------------------------------------------------------|
| Feszültség típusa             | AC/DC  | Jelzőérintkező | U <sub>N</sub> 250 V AC 0,1 A<br>1CO, VSPC R-nél, VSPC<br>VEZÉRLŐEGYSÉGGEL                                                 |
| Névleges áram, I <sub>N</sub> | 450 mA | Szabványok     | IEC 61643-21, IEC 62305,<br>DIN EN 60079-0:2009,<br>DIN EN 60079-11:2007,<br>DIN EN 60079-26:2007,<br>DIN EN 61241-11:2006 |

## Szigetelések koordinálása EN 50178 szerint

|                       |   |                         |     |
|-----------------------|---|-------------------------|-----|
| Szennyezés súlyossága | 2 | Túlfeszültség kategória | III |
|-----------------------|---|-------------------------|-----|

## Általános adatok

|          |                                |                          |        |
|----------|--------------------------------|--------------------------|--------|
| Kivitel  | sorkapocs, Egyéb               | Optikai működésjelzés    | Nem    |
| Szegmens | Mérés - vezérlés - szabályozás | Szín                     | fekete |
| Sín      | TS 35, TS 35 x 7,5             | UL 94 éghetőségi osztály | V-0    |
| Változat | Aljzatház                      | Védelmi osztály          | IP20   |

## A jóváhagyások további részletei

|                  |                 |
|------------------|-----------------|
| GOST tanúsítvány | GOST-Zertifikat |
|------------------|-----------------|

## VSPC BASE 2CL R

Weidmüller Interface GmbH & Co. KG  
Klingenbergstraße 26  
D-32758 Detmold  
Germany

www.weidmueller.com

## Műszaki adatok

## Csatlakozási adatok

|                                                                           |                     |                                                                           |                      |
|---------------------------------------------------------------------------|---------------------|---------------------------------------------------------------------------|----------------------|
| Csupaszolási hossz                                                        | 7 mm                | Csatlakozás típusa                                                        | Csavaros csatlakozás |
| Csupaszolási hossz, névleges csatlakozás                                  | 7 mm                | Meghúzási nyomaték, min.                                                  | 0,5 Nm               |
| Meghúzási nyomaték, max.                                                  | 0,8 Nm              | Rögzítési tartomány, névleges csatlakozás, min.                           | 0,5 mm <sup>2</sup>  |
| Rögzítési tartomány, névleges csatlakozás, max.                           | 4 mm <sup>2</sup>   | Vezeték keresztmetszet, tömör, min.                                       | 0,5 mm <sup>2</sup>  |
| Vezeték keresztmetszet, tömör, max.                                       | 4 mm <sup>2</sup>   | Vezeték csatlakozási keresztmetszet, finomsodratú, max.                   | 2,5 mm <sup>2</sup>  |
| Vezeték-keresztmetszet, flexibilis, AEH (DIN 46228-1), min.               | 0,5 mm <sup>2</sup> | Vezeték-keresztmetszet, flexibilis, AEH (DIN 46228-1), max.               | 2,5 mm <sup>2</sup>  |
| Vezeték csatlakozási keresztmetszet, többeres, névleges csatlakozás, min. | 0,5 mm <sup>2</sup> | Vezeték csatlakozási keresztmetszet, többeres, névleges csatlakozás, max. | 2,5 mm <sup>2</sup>  |
| Kés mérete                                                                | 0,6 x 3,5 mm        |                                                                           |                      |

## IECEx/ATEX/cUL besorolás

|                 |                 |
|-----------------|-----------------|
| cUL tanúsítvány | cUL Certificate |
|-----------------|-----------------|

## Besorolások

|             |             |             |             |
|-------------|-------------|-------------|-------------|
| ETIM 6.0    | EC000472    | ETIM 7.0    | EC000472    |
| ETIM 8.0    | EC000472    | ETIM 9.0    | EC000472    |
| ECLASS 9.0  | 27-13-08-03 | ECLASS 9.1  | 27-13-08-07 |
| ECLASS 10.0 | 27-13-08-03 | ECLASS 11.0 | 27-13-08-03 |
| ECLASS 12.0 | 27-17-15-91 | ECLASS 13.0 | 27-17-15-91 |

## Ajánlati specifikációs lapok

|                   |                                                                                                                                                                                                                                                                                                                                                                                                                                                     |                    |                                                                                                                          |
|-------------------|-----------------------------------------------------------------------------------------------------------------------------------------------------------------------------------------------------------------------------------------------------------------------------------------------------------------------------------------------------------------------------------------------------------------------------------------------------|--------------------|--------------------------------------------------------------------------------------------------------------------------|
| Hosszspecifikáció | Alapelem két földfüggetlen kábelpárhoz. Az alapegység felszerelt helyzetében egyidejűleg egy elektromosan vezető érintkezés is létrejön a tartósín (föld) és a védőáramkör referencia-potenciál (föld) között a dugóban. Az alapelem és a védett dugó mechanikai kódolása a kapcsolás típusa és a névleges feszültség szerint. Távfelügyeleti opcióval. Az alapegység a védett dugó első behelyezésekor kódolja magát. Az össze kapocs megjelölhető | Rövid specifikáció | Az alapelemhez védett dugó megy két földfüggetlen táplálású kábelpárhoz, közvetlen földeléssel. Távfelügyeleti opcióval. |
|-------------------|-----------------------------------------------------------------------------------------------------------------------------------------------------------------------------------------------------------------------------------------------------------------------------------------------------------------------------------------------------------------------------------------------------------------------------------------------------|--------------------|--------------------------------------------------------------------------------------------------------------------------|

## Termékek környezetvédelmi megfelelése

|            |                                      |
|------------|--------------------------------------|
| REACH SVHC | Lead 7439-92-1                       |
| SCIP       | 5047b468-d57a-4a1c-8363-2ff1629067e4 |

## VSPC BASE 2CL R

Weidmüller Interface GmbH &amp; Co. KG

Klingenbergstraße 26

D-32758 Detmold

Germany

www.weidmueller.com

## Műszaki adatok

## Tanúsítványok

Jóváhagyások



|                        |             |
|------------------------|-------------|
| ROHS                   | Megfelel    |
| UL File Number Search  | UL weboldal |
| Tanúsítvány száma (UL) | E311081     |

## Letöltések

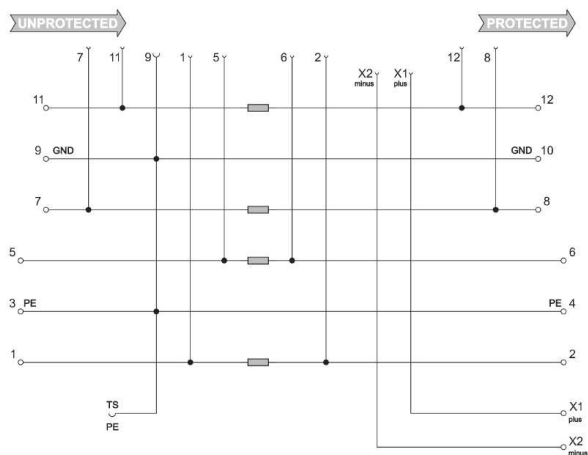
|                                             |                                                                                                      |
|---------------------------------------------|------------------------------------------------------------------------------------------------------|
| Approval/Certificate/Document of Conformity | <a href="#">SIL Paper</a><br><a href="#">EU Konformitätserklärung / EU Declaration of Conformity</a> |
| Engineering Data                            | <a href="#">CAD data – STEP</a>                                                                      |
| User Documentation                          | <a href="#">Beipackzettel / Instruction sheet</a>                                                    |
| Katalógusok                                 | <a href="#">Catalogues in PDF-format</a>                                                             |
| Kiadványok                                  |                                                                                                      |

**VSPC BASE 2CL R**
**Weidmüller Interface GmbH & Co. KG**

Klingenbergstraße 26

D-32758 Detmold

Germany

[www.weidmueller.com](http://www.weidmueller.com)
**Rajzok**
**Elektromos szimbólum**


Circuit diagram

| Cate-<br>gory | Testing<br>pulse         | Surge<br>voltage                | Surge<br>current                 | Pulse | Type                                                       |
|---------------|--------------------------|---------------------------------|----------------------------------|-------|------------------------------------------------------------|
| C1            | Quick-<br>rising<br>edge | 0.5 - 2 kV<br>with<br>1.2/50 µs | 0.25 - 1 kA<br>mit<br>8/20 µs    | 300   | Surge<br>voltage<br>arrester                               |
| C2            | Quick-<br>rising<br>edge | 2 - 10 kV<br>with<br>1.2/50 µs  | 1 - 5 kA<br>mit<br>8/20 µs       | 10    | Surge<br>voltage<br>arrester                               |
| C3            | Quick-<br>rising<br>edge | ≥ 1 kV<br>with<br>1 kV/µs       | 10 - 100 A<br>mit<br>10/10000 µs | 300   | Surge<br>voltage<br>arrester                               |
| D1            | High<br>power            | ≥ 1 kV                          | 0.5 - 2.5 kA<br>mit 10/350<br>µs | 2     | Arrester for<br>lightning<br>current and<br>surge voltages |

Discharge capacity

## VSPC BASE 2CL R

Weidmüller Interface GmbH &amp; Co. KG

Klingenbergstraße 26

D-32758 Detmold

Germany

www.weidmueller.com

## Tartozékok

## Tápellátó és figyelmeztető egység VSPC R levezetőkhöz



- Jelzőmodul minden VSPC-hez, állapotjelzővel
- Kábelszakadás/jelmegszakadás jelzése
- 20 - 31 V DC tápegység
- Feszültségmentes (földfüggetlen) érintkezők
- Működésjelző piros/zöld LED-del
- Funkcionális riasztások különböző jeltípusokkal.

## Általános rendelési adatok

|                |                            |                                                                 |
|----------------|----------------------------|-----------------------------------------------------------------|
| Típus          | VSPC CONTROL UNIT 24VDC    | Verzió                                                          |
| Rendelési szám | <a href="#">8972270000</a> | Túlfeszültség-védelem műszerekhez és vezérléshez, figyelmeztető |
| GTIN (EAN)     | 4032248793488              | funkcióval / működéskijelzővel                                  |
| Qty.           | 1 Stück                    |                                                                 |

## Földelőmodul



- Szabad vezetékekhez csatlakoztatható
- Üzembe helyezés és karbantartás közben használható
- A VSPC-re csatlakozó minden érzékelőkábel földelt.
- Minden VSPC aljzatba dugaszolható

## Általános rendelési adatok

|                |                            |                                                        |
|----------------|----------------------------|--------------------------------------------------------|
| Típus          | VSPC GROUND                | Verzió                                                 |
| Rendelési szám | <a href="#">8924680000</a> | Adapter, figyelmeztető funkció / működéskijelző nélkül |
| GTIN (EAN)     | 4032248696321              |                                                        |
| Qty.           | 1 Stück                    |                                                        |

## VSPC BASE 2CL R

Weidmüller Interface GmbH &amp; Co. KG

Klingenbergstraße 26

D-32758 Detmold

Germany

www.weidmueller.com

## Tartozékok

## Lapos csavarhúzó



Hornycsavarhúzó lekerekített pengével SD DIN 5265, ISO 2380/2, behajtó a DIN 5264, ISO 2380/1 szerint. Chrom Top hegy, SoftFinish markolat

## Általános rendelési adatok

|                |                            |                        |
|----------------|----------------------------|------------------------|
| Típus          | SDS 0.6X3.5X200            | Verzió                 |
| Rendelési szám | <a href="#">6010110000</a> | Csavarhúzó, Csavarhúzó |
| GTIN (EAN)     | 4032248300754              |                        |
| Qty.           | 1 Stück                    |                        |

|                |                            |                        |
|----------------|----------------------------|------------------------|
| Típus          | SDS 0.4X2.0X60             | Verzió                 |
| Rendelési szám | <a href="#">6037160000</a> | Csavarhúzó, Csavarhúzó |
| GTIN (EAN)     | 4032248171613              |                        |
| Qty.           | 1 Stück                    |                        |

## Plus



A dekafix (DEK) jelölő univerzálisan használható minden vezetékhez és dugaszolható csatlakozóhoz, valamint elektronikus szerelvényekhez. A rendszer ideális rövid számsorokhoz, és nagy számú készen nyomtatott jelölőt is tartalmaz.

Csíkok egylépéses, gyors felszereléshez. A nyomtatás könnyen olvasható, kontrasztos, és négy szélességben kapható.

- Használatra kész jelölők nagy választéka
- Csíkok gyors felszereléshez
- Csatlakozójelölők, minden Weidmüller-kábelcsatlakozóhoz alkalmazhatók
- Kaphatók üres MultiCard formátumban, vagy standard nyomtatással

**Egyedi nyomtatáshoz:** Kérjük, küldje el az M-Print PRO vagy M-Print PRO Online (telepítés nélkül) jelölőszoftverünk fájlját a címkézési előírásokkal.

## Általános rendelési adatok

|                |                            |                                                           |
|----------------|----------------------------|-----------------------------------------------------------|
| Típus          | DEK 5/5 PLUS MC NE WS      | Verzió                                                    |
| Rendelési szám | <a href="#">1854490000</a> | Dekafix, Sorkapocs jelölő, 5 x 5 mm, Osztás, mm (P): 5.00 |
| GTIN (EAN)     | 4032248393596              | Weidmueller, fehér                                        |
| Qty.           | 1 000 Stück                |                                                           |