

## TOP 220VDC/230VAC 0,1A

**Weidmüller Interface GmbH & Co. KG**

Klingenbergstraße 26

D-32758 Detmold

Germany

[www.weidmueller.com](http://www.weidmueller.com)



Podobné ilustraci

- 1 NO kontakt (triak (průchod nulou))
- Zajišťuje oddělení potenciálů bez opotřebení a nutnosti údržby v kompaktním formátu svorkovnice
- Vhodné příslušenství od křížových propojek po značky
- Integrovaný ochranný obvod pro vstupy a výstupy

### Všeobecné objednací údaje

Verze	TERMOPTO, Polovodičové relé, Jmenovité řídicí napětí: 220 V DC +10 % / -15 % , Rated switching voltage: 24-230 V AC, Trvalý proud: 100 mA, PUSH IN
Objednací číslo	<a href="#">8951210000</a>
Typ	TOP 220VDC/230VAC 0,1A
GTIN (EAN)	4032248741984
Množství	10 ks

Datum vytvoření 19. května 2024 19:16:59 CEST

Stav katalogu 04.05.2024 / Vyhrazujeme si právo na technické změny.

## TOP 220VDC/230VAC 0,1A

Weidmüller Interface GmbH &amp; Co. KG

Klingenbergstraße 26

D-32758 Detmold

Germany

www.weidmueller.com

## Technické údaje

## Rozměry a hmotnosti

Hloubka	55 mm	Hloubka (v palcích)	2,165 inch
Výška	79,4 mm	Výška (v palcích)	3,126 inch
Šířka	6,1 mm	Šířka (v palcích)	0,24 inch
Čistá hmotnost	19,2 g		

## Teploty

Skladovací teplota	-40 °C...80 °C	Provozní teplota	-20 °C...60 °C
Vlhkost	5–95% rel. vlhkost, T <sub>U</sub> = 40 °C, bez kondenzace		

## Pravděpodobnost selhání

MTTF	2 500 a
------	---------

## Řídící strana

Jmenovité řídicí napětí	220 V DC +10 % / -15 %	Jmenovitý řídicí proud	2,9 mA DC
Jmenovité výkonové údaje	≤ 640 mW	Ukazatel stavu	Zelená LED
Ochranný obvod	Varistor, Ochrana před zá- měnou polarit	Vstupní frekvence	10 Hz

## Strana zátěže

Rated switching voltage	24-230 V AC	Trvalý proud	0.1 A (AC1)
Rated switching current	100 mA	Kategorie zatížení	AC1
Max. spínací napětí, AC	230 V	Odložení zapnutí	≤ 10 ms
Odložení vypnutí	<12 ms	Pokles napětí při max. zátěži	< 1,8 V
Svodový proud	<1 mA	Min. spínací proud	2 mA
Odolnost proti zkratu	Ne	Ochranný obvod, strana zátěže	Varistor, RC prvek
Typ kontaktu	1 Spínací kontakt (Triak (průchod nulou))	max. spínací výkon (DC ovládací napětí)	10 Hz

## Obecné údaje

Lišta	TS 35	
Testovací tlačítko k dispozici	No	
Barevný	černá	
Komponent s klasifikací hořlavosti UL 94	Komponent	Kryt
	Klasifikace hořlavosti UL 94	V-0

## Koordinace izolace

Jmenovité napětí	300 V	Závažnost znečištění	2
Kategorie rázového napětí	III	Uvolnění a povrchové vzdálenosti, kont- rolní strana - strana zátěže	> 3 mm
Dielektrická pevnost, kontrolní strana - strana zátěže	1,2 kV <sub>eff</sub> / 1 min.	Impulse withstand voltage	4 kV (1.2/50 μs)
Stupeň krytí	IP20		

## Další detaily o certifikacích / normách

Č. osvědčení (cULus)	E223474
----------------------	---------

## TOP 220VDC/230VAC 0,1A

Weidmüller Interface GmbH &amp; Co. KG

Klingenbergstraße 26

D-32758 Detmold

Germany

www.weidmueller.com

## Technické údaje

## Data připojení

Metoda připojení vodiče	PUSH IN	Délka odizolování, jmenovité připojení	10 mm
Rozsah sevření, jmenovité připojení	1,5 mm <sup>2</sup>	Upínací rozsah, min.	0,5 mm <sup>2</sup>
Upínací rozsah, max.	2,5 mm <sup>2</sup>	Průřez propojení AWG, min.	AWG 20
Průřez propojení AWG, max.	AWG 14	Průřez vodiče, pevný, min.	0,5 mm <sup>2</sup>
Průřez vodiče, pevný, max.	1,5 mm <sup>2</sup>	Průřez připojení vodičů, jemně stáčené, min.	0,5 mm <sup>2</sup>
Průřez připojení vodičů, jemně stáčené, max.	1,5 mm <sup>2</sup>	Průřez připojení vodičů, jemně stáčené, min. (AWG)	AWG 20
Průřez připojení vodičů, jemně stáčené, max. (AWG)	AWG 14	Průřez připojení vodiče, jemně splétaný s koncovkami DIN 46228/4, min.	0,5 mm <sup>2</sup>
Průřez připojení vodiče, jemně splétaný s koncovkami DIN 46228/4, max.	1,5 mm <sup>2</sup>	Průřez vodiče, pružný, AEH (DIN 46228-1), min.	0,5 mm <sup>2</sup>
Průřez vodiče, pružný, AEH (DIN 46228-1), max.	1,5 mm <sup>2</sup>	Velikost nože	0,6 x 3,5 mm

## Klasifikace

ETIM 6.0	EC001504	ETIM 7.0	EC001504
ETIM 8.0	EC001504	ETIM 9.0	EC001504
ECLASS 9.0	27-37-16-04	ECLASS 9.1	27-37-16-04
ECLASS 10.0	27-37-16-04	ECLASS 11.0	27-37-16-04
ECLASS 12.0	27-37-16-04	ECLASS 13.0	27-37-16-04

## Shoda produktu s prostředím

REACH SVHC	Lead 7439-92-1
SCIP	9e2cbc49-76d9-4611-b8ec-5b4f549a0aa9

## Osvědčení

Schválení



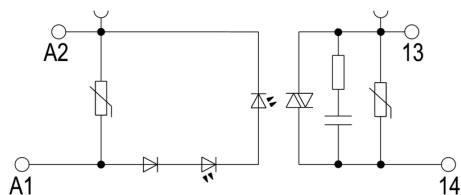
ROHS	Shoda
UL File Number Search	Web UL
Č. osvědčení (cULus)	E223474

## Soubory ke stažení

Osvědčení/Certifikát/Prohlášení o shodě	<a href="#">EU Konformitätserklärung / EU Declaration of Conformity</a>
Technické údaje	<a href="#">CAD data – STEP</a>
Uživatelská dokumentace	<a href="#">Beipackzettel / Package Insert – multilingual</a>
Katalogy	<a href="#">Catalogues in PDF-format</a>
Brožury	

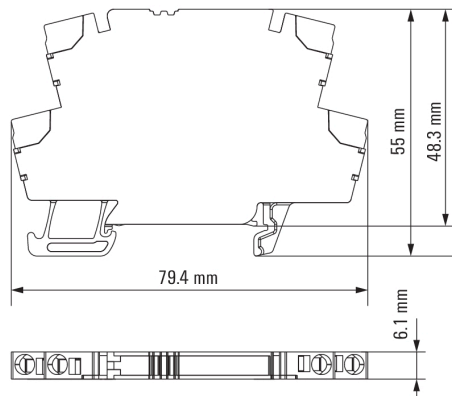
## Nákresy

### Schéma připojení



Schaltsymbol

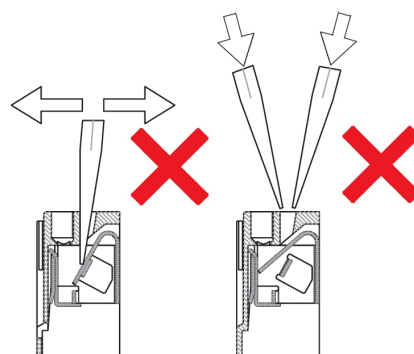
### Dimensional drawing



### Correct handling PUSH IN connection



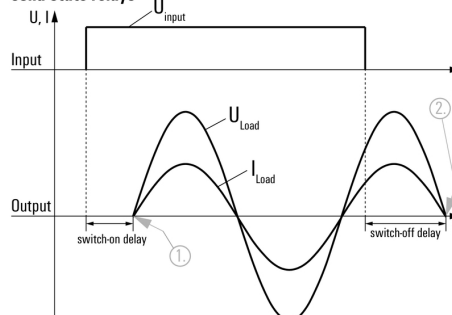
### Wrong handling PUSH IN connection



### Recommended screwdriver



### Signal characteristics of zero cross switching solid-state relays



Shown at an example with resistive load.

1. Switches on at first zero cross of mains voltage while control input gets signal.
2. Switches off at next zero cross of mains current after control input signal was switched off.

Switching DC voltages is not possible with this solid-state relays.

## Příslušenství

4 mm<sup>2</sup>

Zásuvné propojky nabízejí snadnou manipulaci a rychlou instalaci. To ušetří během instalace hodně času ve srovnání se šroubovými řešeními.

## Všeobecné objednací údaje

Typ	ZQV 4N/3 SW	Verze
Objednací číslo	<a href="#">6794000000</a>	W řada, Spojovací konektor, 32 A
GTIN (EAN)	4032248233793	
Množství	60 ks	
Typ	ZQV 4N/20 RT	Verze
Objednací číslo	<a href="#">6909150000</a>	W řada, Spojovací konektor, 32 A
GTIN (EAN)	4032248535934	
Množství	20 ks	
Typ	ZQV 4N/10 SW	Verze
Objednací číslo	<a href="#">6794060000</a>	W řada, Spojovací konektor, 32 A
GTIN (EAN)	4032248234059	
Množství	20 ks	
Typ	ZQV 4N/20 GE	Verze
Objednací číslo	<a href="#">6909020000</a>	W řada, Spojovací konektor, 32 A
GTIN (EAN)	4032248535644	
Množství	20 ks	
Typ	ZQV 4N/20 SW	Verze
Objednací číslo	<a href="#">6909120000</a>	W řada, Spojovací konektor, 32 A
GTIN (EAN)	4032248535804	
Množství	20 ks	
Typ	ZQV 4N/2 SW	Verze
Objednací číslo	<a href="#">6793970000</a>	W řada, Spojovací konektor, 32 A
GTIN (EAN)	4032248233762	
Množství	60 ks	
Typ	ZQV 4N/20 BL	Verze
Objednací číslo	<a href="#">6909100000</a>	W řada, Spojovací konektor, 32 A
GTIN (EAN)	4032248535774	
Množství	20 ks	
Typ	ZQV 4N/4 SW	Verze
Objednací číslo	<a href="#">6794030000</a>	W řada, Spojovací konektor, 32 A
GTIN (EAN)	4032248233915	
Množství	60 ks	

**TOP 220VDC/230VAC 0,1A**

**Weidmüller Interface GmbH & Co. KG**  
Klingenbergstraße 26  
D-32758 Detmold  
Germany

[www.weidmueller.com](http://www.weidmueller.com)

## Příslušenství

### Plochý šroubovák



Sady šroubováků izolovaných dle VDE, k práci na součástech pod napětím až do 1000 V AC a 1500 V DC, DIN EN 60900. IEC 900. Každý kus testován na „GS“ bezpečnost. Hrot vyrobený z vytvrzené, vysokolegované chrom-vanadiové molybdenové oceli, úprava povrchu z dělového bronzu.

### Všeobecné objednací údaje

Typ	SDIS SLIM 0.6X3.5X100	Verze
Objednací číslo	<a href="#">6749610000</a>	Montážní nástroj, Šířka čepele (B): 3.5 mm, Délka čepele: 100 mm,
GTIN (EAN)	4050118896350	Tloušťka čepele (A): 0.6 mm
Množství	1 ks	

### Plochý šroubovák



Plochý šroubovák s kulatou hlavicí SD DIN 5265, ISO 2380/2, výstup podle DIN 5264, ISO 2380/1. hrot ChromTop, rukojeť SoftFinish

### Všeobecné objednací údaje

Typ	SDS 0.6X3.5X100	Verze
Objednací číslo	<a href="#">6749340000</a>	Šroubovák, Šířka čepele (B): 3.5 mm, Délka čepele: 100 mm, Tloušťka
GTIN (EAN)	4050118895568	čepele (A): 0.6 mm
Množství	1 ks	

## Příslušenství

4 mm<sup>2</sup>4  
mm<sup>2</sup>

Zásuvné propojky nabízejí snadnou manipulaci a rychlou instalaci. To ušetří během instalace hodně času ve srovnání se šroubovými řešeními.

## Všeobecné objednací údaje

Typ	ZQV 4N/2	Verze
Objednací číslo	<a href="#">6527930000</a>	Propojka (svorka), Zapojeno, Počet pólů: 2, Rozteč v mm (P): 6.10,
GTIN (EAN)	4050118332766	Izolované: Ano, 32 A, Oranžová
Množství	60 ks	
Typ	ZQV 4N/10 RD	Verze
Objednací číslo	<a href="#">6460740000</a>	Propojka (svorka), Zapojeno, Počet pólů: 10, Rozteč v mm (P): 6.10, 32
GTIN (EAN)	4050118476163	A, Červená
Množství	20 ks	
Typ	ZQV 4N/10 BL	Verze
Objednací číslo	<a href="#">6528230000</a>	Propojka (svorka), Zapojeno, Počet pólů: 10, Rozteč v mm (P): 6.10,
GTIN (EAN)	4050118333138	Izolované: Ano, 32 A, Modrá
Množství	20 ks	
Typ	ZQV 4N/3	Verze
Objednací číslo	<a href="#">6527940000</a>	Propojka (svorka), Zapojeno, Počet pólů: 3, Rozteč v mm (P): 6.10,
GTIN (EAN)	4050118332865	Izolované: Ano, 32 A, Oranžová
Množství	60 ks	
Typ	ZQV 4N/4	Verze
Objednací číslo	<a href="#">6527970000</a>	Propojka (svorka), Zapojeno, Počet pólů: 4, Rozteč v mm (P): 6.10,
GTIN (EAN)	4050118332889	Izolované: Ano, 32 A, Oranžová
Množství	60 ks	
Typ	ZQV 4N/4 BL	Verze
Objednací číslo	<a href="#">6528120000</a>	Propojka (svorka), Zapojeno, Počet pólů: 4, Rozteč v mm (P): 6.10,
GTIN (EAN)	4050118332872	Izolované: Ano, 32 A, Modrá
Množství	60 ks	
Typ	ZQV 4N/3 RD	Verze
Objednací číslo	<a href="#">6460810000</a>	Propojka (svorka), Zapojeno, Počet pólů: 3, Rozteč v mm (P): 6.10, 32
GTIN (EAN)	4050118476231	A, Červená
Množství	60 ks	
Typ	ZQV 4N/2 RD	Verze
Objednací číslo	<a href="#">6460450000</a>	Propojka (svorka), Zapojeno, Počet pólů: 2, Rozteč v mm (P): 6.10, 32
GTIN (EAN)	4050118476149	A, Červená
Množství	60 ks	
Typ	ZQV 4N/4 RD	Verze
Objednací číslo	<a href="#">6460800000</a>	Propojka (svorka), Zapojeno, Počet pólů: 4, Rozteč v mm (P): 6.10,
GTIN (EAN)	4050118476224	Izolované: Ano, 32 A, Červená
Množství	60 ks	
Typ	ZQV 4N/3 BL	Verze
Objednací číslo	<a href="#">6528080000</a>	Propojka (svorka), Zapojeno, Počet pólů: 3, Rozteč v mm (P): 6.10,
GTIN (EAN)	4050118333008	Izolované: Ano, 32 A, Modrá
Množství	60 ks	

## TOP 220VDC/230VAC 0,1A

**Weidmüller Interface GmbH & Co. KG**  
Klingenbergstraße 26  
D-32758 Detmold  
Germany

www.weidmueller.com

## Příslušenství

Typ	ZQV 4N/10	Verze
Objednávací číslo	<a href="#">6528090000</a>	Propojka (svorka), Zapojeno, Počet pólů: 10, Rozteč v mm (P): 6.10,
GTIN (EAN)	4050118332896	Izolované: Ano, 32 A, Oranžová
Množství	20 ks	
Typ	ZQV 4N/2 BL	Verze
Objednávací číslo	<a href="#">6528040000</a>	Propojka (svorka), Zapojeno, Počet pólů: 2, Rozteč v mm (P): 6.10,
GTIN (EAN)	4050118332773	Izolované: Ano, 32 A, Modrá
Množství	60 ks	

## Prázdné



Značky WS jsou ideální volbou pro konektory řady W. Díky jejich systémové kompatibilitě lze WS štítky využít i s řadami I a Z. Velká plocha na značení umožňuje dlouhé řetězce znaků, ale také víceřádkový text. Štítky WS jsou ideální na značení pomocí dlouhých řetězců znaků. Díky osvědčenému formátu MultiCard je možný tisk pomocí tiskárny PrintJet CONNECT nebo plotteru.

- Lze nasazovat v pásech nebo jednotlivě
- Štítky v ověřeném formátu MultiCard

**Pro vlastní potisk:** Prosíme zašlete nám soubor pro náš software na značení M-Print PRO nebo M-Print PRO Online (bez instalace) s vašimi požadavky na značení.

## Všeobecné objednávací údaje

Typ	WS 12/6 MC NE WS	Verze
Objednávací číslo	<a href="#">6609900000</a>	WS, Označení svorek, 12 x 6 mm, Rozteč v mm (P): 6.00 Weidmueller,
GTIN (EAN)	4008190203467	Allen-Bradley, Bílá
Množství	600 ks	



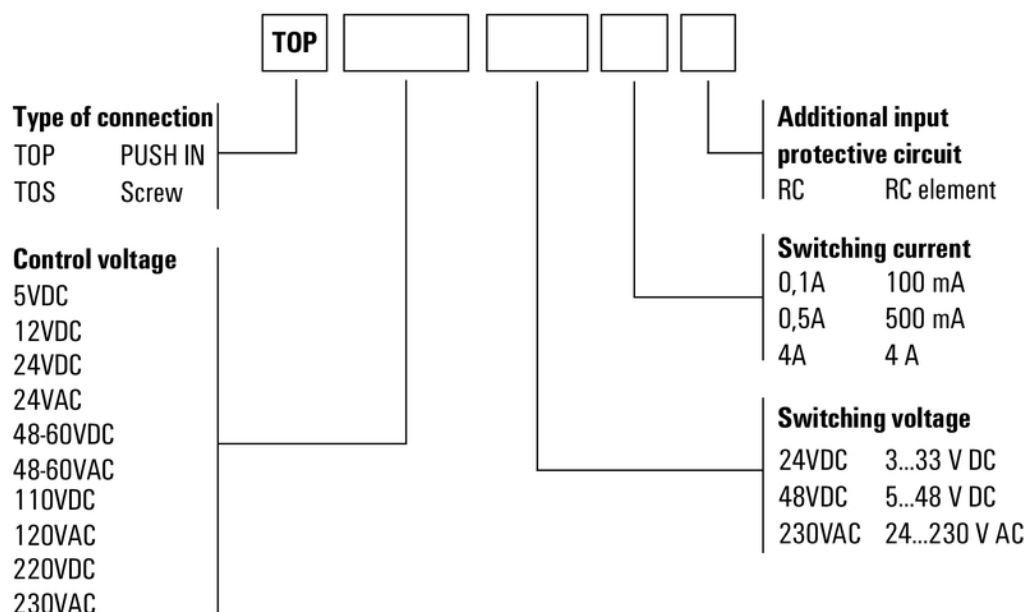
## TOP 220VDC/230VAC 0,1A

**Weidmüller Interface GmbH & Co. KG**  
Klingenbergstraße 26  
D-32758 Detmold  
Germany

[www.weidmueller.com](http://www.weidmueller.com)

## Nákresy

## Miscellaneous



Kódy typů