

TOP 5VDC/48VDC 0,1A

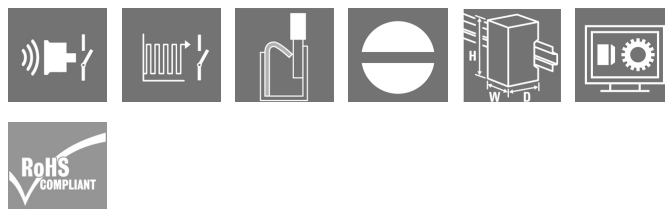
Weidmüller Interface GmbH & Co. KG

Klingenbergstraße 26

D-32758 Detmold

Germany

www.weidmueller.com



Podobné ilustraci

- 1 NO kontakt (tranzistor)
- Zajišťuje oddělení potenciálů bez opotřebení a nutnosti údržby v kompaktním formátu svorkovnice
- Vhodné příslušenství od křížových propojek po značky
- Integrovaný ochranný obvod pro vstupy a výstupy

Všeobecné objednací údaje

| | |
|-----------------|---|
| Verze | TERMOPTO, Polovodičové relé, Jmenovité řídicí napětí: 5 V DC $\pm 20\%$, Rated switching voltage: 5-48 V DC, Trvalý proud: 100 mA, PUSH IN |
| Objednací číslo | 8950760000 |
| Typ | TOP 5VDC/48VDC 0,1A |
| GTIN (EAN) | 4032248742134 |
| Množství | 10 ks |

Datum vytvoření 22. května 2024 7:29:05 CEST

Stav katalogu 18.05.2024 / Vyhrazujeme si právo na technické změny.

TOP 5VDC/48VDC 0,1A

Weidmüller Interface GmbH & Co. KG

Klingenbergstraße 26

D-32758 Detmold

Germany

www.weidmueller.com

Technické údaje

Rozměry a hmotnosti

| | | | |
|----------------|---------|---------------------|------------|
| Hloubka | 55 mm | Hloubka (v palcích) | 2,165 inch |
| Výška | 79,4 mm | Výška (v palcích) | 3,126 inch |
| Šířka | 6,1 mm | Šířka (v palcích) | 0,24 inch |
| Čistá hmotnost | 19,3 g | | |

Teploty

| | | | |
|--------------------|--|------------------|----------------|
| Skladovací teplota | -40 °C...80 °C | Provozní teplota | -20 °C...60 °C |
| Vlhkost | 5–95% rel. vlhkost, T _U = 40 °C, bez kondenzace | | |

Pravděpodobnost selhání

| | |
|------|---------|
| MTTF | 2 500 a |
|------|---------|

Řídící strana

| | | | |
|--------------------------|---|------------------------|------------|
| Jmenovité řídicí napětí | 5 V DC ±20 % | Jmenovitý řídicí proud | 7,7 mA DC |
| Jmenovité výkonové údaje | ≤ 170 mW | Ukazatel stavu | Zelená LED |
| Ochranný obvod | Varistor, Ochrana před zá- měnou polarit | Vstupní frekvence | 3 kHz |

Strana zátěže

| | | | |
|-------------------------|-------------------------------------|---|--------------|
| Rated switching voltage | 5-48 V DC | Trvalý proud | 0.1 A (DC1) |
| Rated switching current | 100 mA | Kategorie zatížení | DC1 |
| Max. spínací napětí, DC | 48 V | Odložení zapnutí | <13 μs |
| Odložení vypnutí | <42 μs | Pokles napětí při max. zátěži | < 1 V |
| Svodový proud | <10 μA | Min. spínací proud | 100 μA |
| Odolnost proti zkratu | Ne | Ochranný obvod, strana zátěže | Nulová dioda |
| Typ kontaktu | 1 Spínací kontakt (Tranzis- tor) | max. spínací výkon (DC ovládací napětí) | 3 000 Hz |

Obecné údaje

| | | | |
|--|------------------------------|--|------|
| Lišta | TS 35 | | |
| Testovací tlačítko k dispozici | No | | |
| Barevný | černá | | |
| Komponent s klasifikací hořlavosti UL 94 | Komponent | | Kryt |
| | Klasifikace hořlavosti UL 94 | | V-0 |

Koordinace izolace

| | | | |
|---|--------------------------------|---|------------------|
| Jmenovité napětí | 300 V | Závažnost znečištění | 2 |
| Kategorie rázového napětí | III | Uvolnění a povrchové vzdálenosti, kont- rolní strana - strana zátěže | > 3 mm |
| Dielektrická pevnost, kontrolní strana - strana zátěže | 1,2 kV _{eff} / 1 min. | Impulse withstand voltage | 4 kV (1.2/50 μs) |
| Stupeň krytí | IP20 | | |

Další detaily o certifikacích / normách

| | |
|----------------------|---------|
| Č. osvědčení (cULus) | E223474 |
|----------------------|---------|

TOP 5VDC/48VDC 0,1A

Weidmüller Interface GmbH & Co. KG

Klingenbergstraße 26

D-32758 Detmold

Germany

www.weidmueller.com

Technické údaje

Data připojení

| | | | |
|--|---------------------|--|---------------------|
| Metoda připojení vodiče | PUSH IN | Délka odizolování, jmenovité připojení | 10 mm |
| Rozsah sevření, jmenovité připojení | 1,5 mm ² | Upínací rozsah, min. | 0,5 mm ² |
| Upínací rozsah, max. | 2,5 mm ² | Průřez propojení AWG, min. | AWG 20 |
| Průřez propojení AWG, max. | AWG 14 | Průřez vodiče, pevný, min. | 0,5 mm ² |
| Průřez vodiče, pevný, max. | 1,5 mm ² | Průřez připojení vodičů, jemně stáčené, min. | 0,5 mm ² |
| Průřez připojení vodičů, jemně stáčené, max. | 1,5 mm ² | Průřez připojení vodičů, jemně stáčené, min. (AWG) | AWG 20 |
| Průřez připojení vodičů, jemně stáčené, max. (AWG) | AWG 14 | Průřez připojení vodiče, jemně splétaný s koncovkami DIN 46228/4, min. | 0,5 mm ² |
| Průřez připojení vodiče, jemně splétaný s koncovkami DIN 46228/4, max. | 1,5 mm ² | Průřez vodiče, pružný, AEH (DIN 46228-1), min. | 0,5 mm ² |
| Průřez vodiče, pružný, AEH (DIN 46228-1), max. | 1,5 mm ² | Velikost nože | 0,6 x 3,5 mm |

Klasifikace

| | | | |
|-------------|-------------|-------------|-------------|
| ETIM 6.0 | EC001504 | ETIM 7.0 | EC001504 |
| ETIM 8.0 | EC001504 | ETIM 9.0 | EC001504 |
| ECLASS 9.0 | 27-37-16-04 | ECLASS 9.1 | 27-37-16-04 |
| ECLASS 10.0 | 27-37-16-04 | ECLASS 11.0 | 27-37-16-04 |
| ECLASS 12.0 | 27-37-16-04 | ECLASS 13.0 | 27-37-16-04 |

Shoda produktu s prostředím

| | |
|------------|--------------------------------------|
| REACH SVHC | Lead 7439-92-1 |
| SCIP | 9e2cbc49-76d9-4611-b8ec-5b4f549a0aa9 |

Osvědčení

Schválení



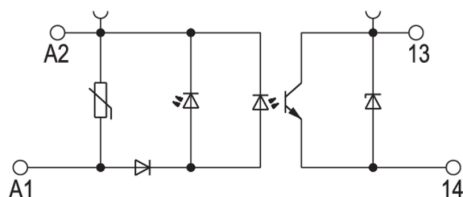
| | |
|-----------------------|---------|
| ROHS | Shoda |
| UL File Number Search | Web UL |
| Č. osvědčení (cULus) | E223474 |

Soubory ke stažení

| | |
|---|---|
| Osvědčení/Certifikát/Prohlášení o shodě | EU Konformitätserklärung / EU Declaration of Conformity |
| Technické údaje | CAD data – STEP |
| Uživatelská dokumentace | Beipackzettel / Package Insert – multilingual |
| Katalogy | Catalogues in PDF-format |
| Brožury | |

Nákresy

Schéma připojení



Schaltsymbol

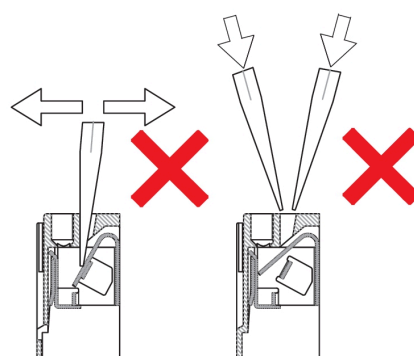
Dimensional drawing



Correct handling PUSH IN connection



Wrong handling PUSH IN connection



Recommended screwdriver



TOP 5VDC/48VDC 0,1A

Weidmüller Interface GmbH & Co. KG

Klingenbergstraße 26

D-32758 Detmold

Germany

www.weidmueller.com

Příslušenství

Prázdné



Značky WS jsou ideální volbou pro konektory řady W. Díky jejich systémové kompatibilitě lze WS štítky využít i s řadami I a Z. Velká plocha na značení umožňuje dlouhé řetězce znaků, ale také víceřádkový text.

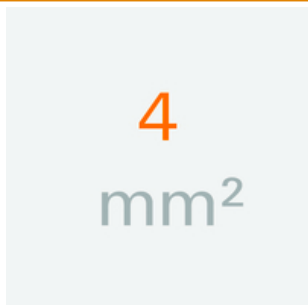
Štítky WS jsou ideální na značení pomocí dlouhých řetězců znaků. Díky osvědčenému formátu MultiCard je možný tisk pomocí tiskárny PrintJet CONNECT nebo plotteru.

- Lze nasazovat v pásech nebo jednotlivě
- Štítky v ověřeném formátu MultiCard

Pro vlastní potisk: Prosíme zašlete nám soubor pro náš software na značení M-Print PRO nebo M-Print PRO Online (bez instalace) s vašimi požadavky na značení.

Všeobecné objednací údaje

| | | |
|-----------------|---------------------------|--|
| Typ | WS 12/6 MC NE WS | Verze |
| Objednací číslo | 609900000 | WS, Označení svorek, 12 x 6 mm, Rozteč v mm (P): 6.00 Weidmueller, |
| GTIN (EAN) | 4008190203467 | Allen-Bradley, Bílá |
| Množství | 600 ks | |

4 mm²

Zásuvné propojky nabízejí snadnou manipulaci a rychlou instalaci. To ušetří během instalace hodně času ve srovnání se šroubovými řešeními.

Všeobecné objednací údaje

| | | |
|-----------------|----------------------------|--|
| Typ | ZQV 4N/4 BL | Verze |
| Objednací číslo | 6528120000 | Propojka (svorka), Zapojeno, Počet pólů: 4, Rozteč v mm (P): 6.10, |
| GTIN (EAN) | 4050118332872 | Izolované: Ano, 32 A, Modrá |
| Množství | 60 ks | |
| Typ | ZQV 4N/2 | Verze |
| Objednací číslo | 6527930000 | Propojka (svorka), Zapojeno, Počet pólů: 2, Rozteč v mm (P): 6.10, |
| GTIN (EAN) | 4050118332766 | Izolované: Ano, 32 A, Oranžová |
| Množství | 60 ks | |
| Typ | ZQV 4N/4 RD | Verze |
| Objednací číslo | 6460800000 | Propojka (svorka), Zapojeno, Počet pólů: 4, Rozteč v mm (P): 6.10, |
| GTIN (EAN) | 4050118476224 | Izolované: Ano, 32 A, Červená |
| Množství | 60 ks | |
| Typ | ZQV 4N/2 BL | Verze |
| Objednací číslo | 6528040000 | Propojka (svorka), Zapojeno, Počet pólů: 2, Rozteč v mm (P): 6.10, |
| GTIN (EAN) | 4050118332773 | Izolované: Ano, 32 A, Modrá |
| Množství | 60 ks | |

TOP 5VDC/48VDC 0,1A

Weidmüller Interface GmbH & Co. KG

Klingenbergstraße 26

D-32758 Detmold

Germany

www.weidmueller.com

Příslušenství

| | | |
|-------------------|----------------------------|--|
| Typ | ZQV 4N/3 BL | Verze |
| Objednávací číslo | 6528080000 | Propojka (svorka), Zapojeno, Počet pólů: 3, Rozteč v mm (P): 6.10, |
| GTIN (EAN) | 4050118333008 | Izolované: Ano, 32 A, Modrá |
| Množství | 60 ks | |
| Typ | ZQV 4N/3 | Verze |
| Objednávací číslo | 6527940000 | Propojka (svorka), Zapojeno, Počet pólů: 3, Rozteč v mm (P): 6.10, |
| GTIN (EAN) | 4050118332865 | Izolované: Ano, 32 A, Oranžová |
| Množství | 60 ks | |
| Typ | ZQV 4N/10 BL | Verze |
| Objednávací číslo | 6528230000 | Propojka (svorka), Zapojeno, Počet pólů: 10, Rozteč v mm (P): 6.10, |
| GTIN (EAN) | 4050118333138 | Izolované: Ano, 32 A, Modrá |
| Množství | 20 ks | |
| Typ | ZQV 4N/10 | Verze |
| Objednávací číslo | 6528090000 | Propojka (svorka), Zapojeno, Počet pólů: 10, Rozteč v mm (P): 6.10, |
| GTIN (EAN) | 4050118332896 | Izolované: Ano, 32 A, Oranžová |
| Množství | 20 ks | |
| Typ | ZQV 4N/4 | Verze |
| Objednávací číslo | 6527970000 | Propojka (svorka), Zapojeno, Počet pólů: 4, Rozteč v mm (P): 6.10, |
| GTIN (EAN) | 4050118332889 | Izolované: Ano, 32 A, Oranžová |
| Množství | 60 ks | |
| Typ | ZQV 4N/3 RD | Verze |
| Objednávací číslo | 6460810000 | Propojka (svorka), Zapojeno, Počet pólů: 3, Rozteč v mm (P): 6.10, 32 |
| GTIN (EAN) | 4050118476231 | A, Červená |
| Množství | 60 ks | |
| Typ | ZQV 4N/2 RD | Verze |
| Objednávací číslo | 6460450000 | Propojka (svorka), Zapojeno, Počet pólů: 2, Rozteč v mm (P): 6.10, 32 |
| GTIN (EAN) | 4050118476149 | A, Červená |
| Množství | 60 ks | |
| Typ | ZQV 4N/10 RD | Verze |
| Objednávací číslo | 6460740000 | Propojka (svorka), Zapojeno, Počet pólů: 10, Rozteč v mm (P): 6.10, 32 |
| GTIN (EAN) | 4050118476163 | A, Červená |
| Množství | 20 ks | |

Plochý šroubovák



Plochý šroubovák s kulatou hlavicí SD DIN 5265, ISO 2380/2, výstup podle DIN 5264, ISO 2380/1. hrot ChromTop, rukojeť SoftFinish

Všeobecné objednávací údaje

| | | |
|-------------------|----------------------------|---|
| Typ | SDS 0.6X3.5X100 | Verze |
| Objednávací číslo | 6749340000 | Šroubovák, Šířka čepele (B): 3.5 mm, Délka čepele: 100 mm, Tloušťka |
| GTIN (EAN) | 4050118895568 | čepele (A): 0.6 mm |
| Množství | 1 ks | |

Datum vytvoření 22. května 2024 7:29:05 CEST

Stav katalogu 18.05.2024 / Vyhrazujeme si právo na technické změny.

TOP 5VDC/48VDC 0,1A

Weidmüller Interface GmbH & Co. KG

Klingenbergstraße 26

D-32758 Detmold

Germany

www.weidmueller.com

Příslušenství

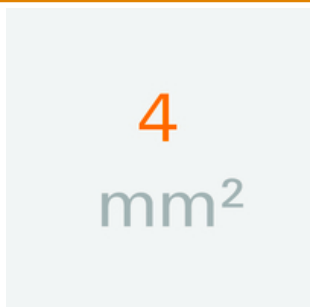
Plochý šroubovák



Sady šroubováků izolovaných dle VDE, k práci na součástech pod napětím až do 1000 V AC a 1500 V DC, DIN EN 60900. IEC 900. Každý kus testován na „GS“ bezpečnost. Hrot vyrobený z vytvrzené, vysokolegované chrom-vanadiové molybdenové oceli, úprava povrchu z dělového bronzu.

Všeobecné objednací údaje

| | | |
|-----------------|----------------------------|---|
| Typ | SDIS SLIM 0.6X3.5X100 | Verze |
| Objednací číslo | 6749610000 | Montážní nástroj, Šířka čepele (B): 3.5 mm, Délka čepele: 100 mm, |
| GTIN (EAN) | 4050118896350 | Tloušťka čepele (A): 0.6 mm |
| Množství | 1 ks | |

4 mm²

Zásuvné propojky nabízejí snadnou manipulaci a rychlou instalaci. To ušetří během instalace hodně času ve srovnání se šroubovými řešeními.

Všeobecné objednací údaje

| | | |
|-----------------|----------------------------|----------------------------------|
| Typ | ZQV 4N/4 SW | Verze |
| Objednací číslo | 6794030000 | W řada, Spojovací konektor, 32 A |
| GTIN (EAN) | 4032248233915 | |
| Množství | 60 ks | |
| Typ | ZQV 4N/20 SW | Verze |
| Objednací číslo | 6909120000 | W řada, Spojovací konektor, 32 A |
| GTIN (EAN) | 4032248535804 | |
| Množství | 20 ks | |
| Typ | ZQV 4N/20 GE | Verze |
| Objednací číslo | 6909020000 | W řada, Spojovací konektor, 32 A |
| GTIN (EAN) | 4032248535644 | |
| Množství | 20 ks | |
| Typ | ZQV 4N/10 SW | Verze |
| Objednací číslo | 6794060000 | W řada, Spojovací konektor, 32 A |
| GTIN (EAN) | 4032248234059 | |
| Množství | 20 ks | |
| Typ | ZQV 4N/20 BL | Verze |
| Objednací číslo | 6909100000 | W řada, Spojovací konektor, 32 A |
| GTIN (EAN) | 4032248535774 | |
| Množství | 20 ks | |

TOP 5VDC/48VDC 0,1A

Weidmüller Interface GmbH & Co. KG
Klingenbergstraße 26
D-32758 Detmold
Germany

www.weidmueller.com

Příslušenství

| | | |
|------------------|----------------------------|----------------------------------|
| Typ | ZQV 4N/2 SW | Verze |
| Objednáací číslo | 6793970000 | W řada, Spojovací konektor, 32 A |
| GTIN (EAN) | 4032248233762 | |
| Množství | 60 ks | |
| Typ | ZQV 4N/20 RT | Verze |
| Objednáací číslo | 6909150000 | W řada, Spojovací konektor, 32 A |
| GTIN (EAN) | 4032248535934 | |
| Množství | 20 ks | |
| Typ | ZQV 4N/3 SW | Verze |
| Objednáací číslo | 6794000000 | W řada, Spojovací konektor, 32 A |
| GTIN (EAN) | 4032248233793 | |
| Množství | 60 ks | |

TOP 5VDC/48VDC 0,1A

Weidmüller Interface GmbH & Co. KG
Klingenbergstraße 26
D-32758 Detmold
Germany
www.weidmueller.com

Nákresy

Miscellaneous



Kódy typů