

MCZ OVP HF 12V 0,3A**Weidmüller Interface GmbH & Co. KG**

Klingenbergstraße 26

D-32758 Detmold

Germany

www.weidmueller.com

Ochrona przeciwprzepięciowa do szybkich analogowych obwodów MSR

- Wąski zacisk ochronnika przepięciowego ze złączem sprężynowym
- czuły ochronnik przepięciowy szerokości 6 mm
- szybkie oprzewodowanie przez styk TS i złącza sprężynowe
- możliwość łączenia poprzecznego

Ogólne dane zamówieniowe

| | |
|------------|--|
| Wykonanie | Ochrona przeciwprzepięciowa mierzenie - sterowanie - regulacja, Ochrona przeciwprzepięciowa, MSR |
| Nr zam. | 8948610000 |
| Typ | MCZ OVP HF 12V 0,3A |
| GTIN (EAN) | 4032248738861 |
| Ilość | 10 Szt. |

MCZ OVP HF 12V 0,3A

Weidmüller Interface GmbH & Co. KG

Klingenbergstraße 26

D-32758 Detmold

Germany

www.weidmueller.com

Dane techniczne

Wymiary i ciężary

| | | | |
|------------|---------|------------------|------------|
| Głębokość | 63,5 mm | Głębokość (cale) | 2,5 inch |
| Wysokość | 91 mm | Wysokość (cale) | 3,583 inch |
| Szerokość | 6 mm | Szerokość (cale) | 0,236 inch |
| Masa netto | 26,9 g | | |

Temperatury

| | | | |
|---------------------------|----------------|----------------------------|-------------|
| Temperatura magazynowania | -40 °C...85 °C | Temperatura eksploatacyjna | -40 °C...60 |
|---------------------------|----------------|----------------------------|-------------|

Dane znamionowe IEC / EN

| | | | |
|--|----------------|--|--------------------------------------|
| Bezpiecznik | 0,5 A | Czas reakcji | ≤ 100 ps |
| Poziom ochrony po stronie wyjścia przewód-PE 1 kV/μs, zazwyczaj | 25 V | Poziom ochrony po stronie wyjścia przewód-PE 8/20 μs, zazwyczaj | 40 V |
| Poziom ochrony po stronie wyjścia przewód-przewód 1 kV/μs, zazwyczaj | 25 V | Poziom ochrony po stronie wyjścia przewód-przewód 8/20 μs, zazwyczaj | 25 V |
| Prąd roboczy, I _{maks.} | 0,3 A | Prąd rozładowania, maks. (8/20 μs) | 5 kA |
| Prąd znamionowy I _N | 0,5 A | Rezystancja skrośna | 2,50 Ω |
| Rodzaj napięcia | AC/DC | częstotliwość graniczna (-3 dB) przy rezy-stancji obciążenia | 100 MHz (zmierzone w systemie 100 Ω) |
| klasa wymagań wg IEC 61643-21 | D1, C3, C2, C1 | maksymalne napięcie stałe, U _c (AC) | 13 V |
| napięcie robocze | 13 A | napięcie znamionowe (AC) | 13 V |
| napięcie znamionowe (DC) | 12 V | napięcie znamionowe (DC) maks. | 18,5 V |

dane ogólne

| | | | |
|-------------------------|--------------------------------------|---------------------------|----------------------------------|
| Barwny | czarny | Forma konstrukcyjna | Zacisk |
| Klasa palności wg UL 94 | V-0 | Stopień ochrony | IP20 |
| Szyna | TS 35 | Wykonanie | Ochrona przeciwprzepięciowa, MSR |
| segment | mierzenie - sterowanie - regulowanie | wysokość z szyną nośną 35 | 63,5 mm |

koordynacja izolacji zgodnie z EN 50178

| | | | |
|------------------------|-----|--------------------------|---|
| Kategoria przepięciowa | III | Stopień zanieczyszczenia | 2 |
|------------------------|-----|--------------------------|---|

MCZ OVP HF 12V 0,3A

Weidmüller Interface GmbH & Co. KG

Klingenbergstraße 26

D-32758 Detmold

Germany

www.weidmueller.com

Dane techniczne

Dane przyłączeniowe

| | | | |
|--|---------------------|---|---------------------|
| Długość odizolowania | 8 mm | Podział | 1,5 mm ² |
| Metoda wykonywania złącz | Złącze sprężynowe | Rodzaj przyłącza | złącze sprężynowe |
| Długość usunięcia izolacji przyłącza pomiarowego | 8 mm | Zakres zacisków przyłącza pomiarowego | 1,5 mm ² |
| Zakres zaciskania, min. | 0,5 mm ² | Zakres zaciskania, maks. | 1,5 mm ² |
| przekrój przyłącza przewodu AWG, min. | AWG 26 | przekrój przyłączeniowy przewodu AWG, maks. | AWG 16 |
| Przekrój przyłącza przewodu, jednodrutowy, min. | 0,5 mm ² | Przekrój przyłącza przewodu, jednodrutowy, max. | 1,5 mm ² |
| Przekrój przyłącza przewodu, jednodrutowego, min. (AWG) | AWG 26 | Przekrój przyłącza przewodu, jednodrutowego, maks. (AWG) | AWG 16 |
| Przekrój przyłącza przewodu, cienki przewód wielodrutowy, min. | 0,5 mm ² | Przekrój przyłącza przewodu, z cienkiego drutu, maks. | 1,5 mm ² |
| Przekrój przyłącza przewodu, z cienkiego drutu, min. (AWG) | AWG 26 | Przekrój przyłącza przewodu, z cienkiego drutu, maks. (AWG) | AWG 16 |
| Przekrój przyłącza przewodu, cienki przewód wielodrutowy z tulejkami kablowymi DIN 46228/4, min. | 0,5 mm ² | Przekrój przyłącza przewodu, cienki przewód wielodrutowy z tulejkami kablowymi DIN 46228/4, maks. | 1,5 mm ² |
| przekrój przyłącza przewodu, cienkodrutowy, AEH (DIN 46228-1), min. | 0,5 mm ² | przekrój przyłącza przewodu, cienkodrutowy, AEH (DIN 46228-1), maks. | 1,5 mm ² |
| Wielkość ostrza | 0,6 x 3,5 mm | | |

Klasyfikacje

| | | | |
|-------------|-------------|-------------|-------------|
| ETIM 6.0 | EC000943 | ETIM 7.0 | EC000943 |
| ETIM 8.0 | EC000943 | ETIM 9.0 | EC000943 |
| ECLASS 9.0 | 27-13-08-07 | ECLASS 9.1 | 27-13-08-07 |
| ECLASS 10.0 | 27-13-08-07 | ECLASS 11.0 | 27-13-08-07 |
| ECLASS 12.0 | 27-17-90-90 | ECLASS 13.0 | 27-17-90-90 |

Zgodność produktu z wymogami środowiska naturalnego

| | |
|------------|--------------------------------------|
| REACH SVHC | Lead 7439-92-1 |
| SCIP | c9db83e7-2b25-44e1-8d26-da64d426373f |

Dopuszczenia

Dopuszczenia



ROHS Zgodny

Pobieranie

| | |
|--|---|
| Dopuszczenie/Certyfikat/Deklaracja zgodności | EU Konformitätserklärung / EU Declaration of Conformity |
| Dane projektowe | CAD data – STEP |
| Dokumentacja użytkownika | Beipackzettel / Instruction sheet |
| Katalogi | Catalogues in PDF-format |
| Broszury | |

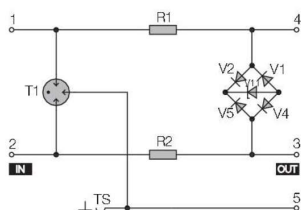
MCZ OVP HF 12V 0,3A

Weidmüller Interface GmbH & Co. KG
Klingenbergstraße 26
D-32758 Detmold
Germany

www.weidmueller.com

Rysunki

Symbol łączenia



Circuit diagram

MCZ OVP HF 12V 0,3A

Weidmüller Interface GmbH & Co. KG
Klingenbergstraße 26
D-32758 Detmold
Germany

www.weidmueller.com

Akcesoria

Seria SAK



Aby zagwarantować trwale bezpieczne osadzenie w szynie nośnej i zapobiec wypadnięciu, Weidmüller wprowadził do programu końcówki kątowe. Dostępne są wersje ze śrubą i bezśrubowe. Na trzymaczach można umieszczać oznaczniki, również dla oznaczeń grupowych. Istnieje też możliwość mocowania wtyczek kontrolnych.

Ogólne dane zamówieniowe

| | | |
|------------|----------------------------|--|
| Typ | EW 35 | Wykonanie |
| Nr zam. | 0383560000 | Wspornik końcowy, Wemid, beżowy, Szyna: TS 35, przykręcany |
| GTIN (EAN) | 4008190181314 | |
| Ilość | 50 Szt. | |

AP MCZ 1.5 - płytki zamykająca



Otwarta miniaturowa obudowa w formacie zacisków szeregowych z 5 przyłączami ze sprężyną naciągową. Transparentna wychylna płyta głowicowa służy do umieszczenia napisu i umożliwia dostęp dla potencjometru i wskaźników statusu. 3 górne przyłącza można poprzecznie połączyć mostkami wtykowymi. Możliwa jest również dostawa płyty pokrywowej zamykającej obudowę.

Ogólne dane zamówieniowe

| | | |
|------------|----------------------------|--|
| Typ | AP MCZ1.5 SW 1683 | Wykonanie |
| Nr zam. | 1046410000 | Mała obudowa, Obudowy OMNIMATE - TERMINALBOX czarny, Płyta |
| GTIN (EAN) | 4032248782246 | zamykająca, Szerokość: 1.5 mm |
| Ilość | 50 Szt. | |

MCZ OVP HF 12V 0,3A

Weidmüller Interface GmbH & Co. KG

Klingenbergstraße 26

D-32758 Detmold

Germany

www.weidmueller.com

Akcesoria

Stal



Stalowe szyny DIN są najpopularniejszym rozwiązaniem na rynku. Spośród metalowych szyn DIN cechują się najniższą ochroną przed zvarciami, podobną do stali nierdzewnej.

Ogólne dane zamówieniowe

| | | |
|------------|----------------------------|--|
| Typ | TS 35X7.5 2M/ST/ZN | Wykonanie |
| Nr zam. | 0383400000 | Szyna zaciskowa, bez otworu podłużnego, Akcesoria, 35 x 7.5 x 2000 |
| GTIN (EAN) | 4008190088026 | mm, Stal, ocynkowane galwanicznie i pasywowane |
| Ilość | 2 m | |
| Typ | TS 35X15/2.3 2M/ST/ZN | Wykonanie |
| Nr zam. | 0498000000 | Szyna zaciskowa, bez otworu podłużnego, Akcesoria, 35 x 15 x 2000 |
| GTIN (EAN) | 4008190042493 | mm, Stal, ocynkowane galwanicznie i pasywowane |
| Ilość | 2 m | |

Wkręta z końcówką płaską



Wkrętak do śrub rowkowych z izolacją VDE, SDI DIN 7437, ISO 2380/2, napęd zgodny z DIN 5264, ISO 2380/1, rękojeść SoftFinish

Ogólne dane zamówieniowe

| | | |
|------------|----------------------------|------------------|
| Typ | SDIS 0.6X3.5X100 | Wykonanie |
| Nr zam. | 9008390000 | Wkrętak, Wkrętak |
| GTIN (EAN) | 4032248056354 | |
| Ilość | 1 Szt. | |